



Vorstellung der Hochwasserrückhaltebecken und der Hochwasserschutz- Maßnahmen in den Ortslagen entlang der Selke

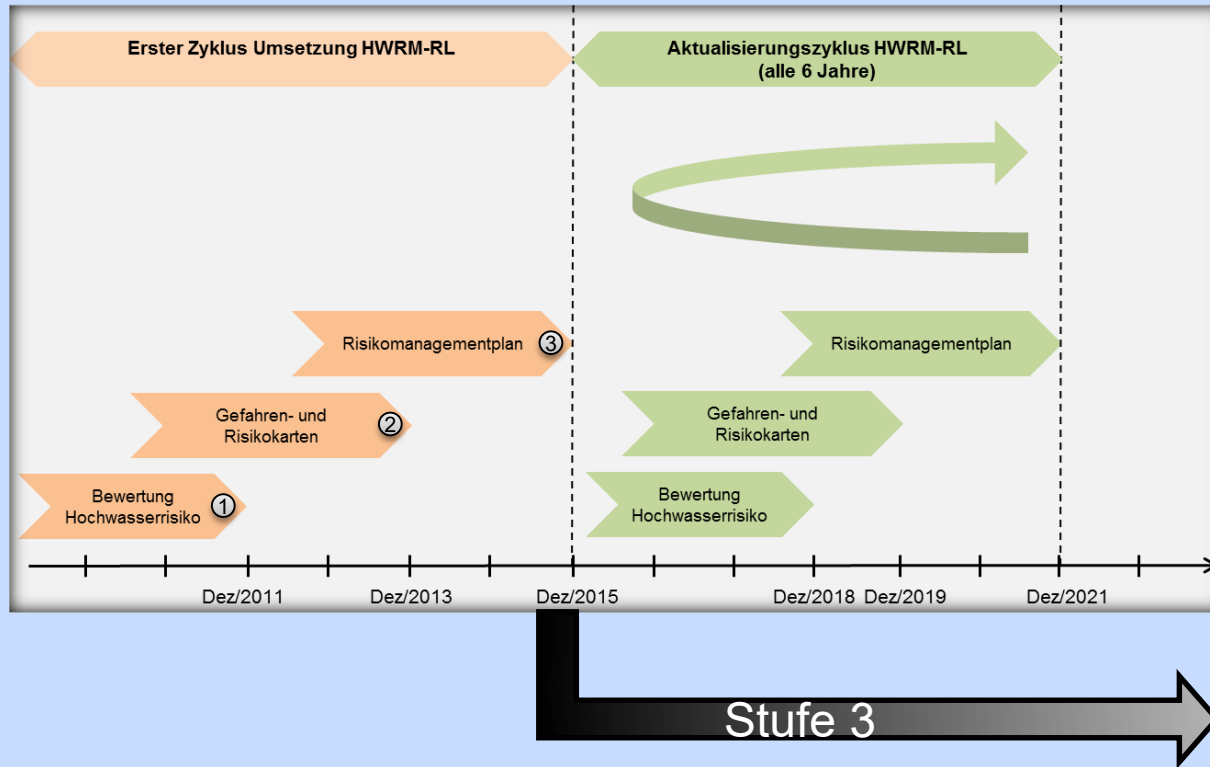
LHW

Landesbetrieb
für Hochwasserschutz
und Wasserwirtschaft
Sachsen-Anhalt



**Talsperrenbetrieb
Sachsen-Anhalt**
Anstalt des öffentlichen Rechts

Dr. Christoph Ertl LHW
Andreas Rudolf TSB



- Ermittlung und Analyse der derzeitigen Schadens- und Gefährdungslage in den Ortslagen an der Selke
- bisherige Planungen zu Hochwasserschutzmaßnahmen wurden dabei kritisch geprüft und anhand der vorliegenden Gefährdung die verbleibenden, weiterhin notwendigen und hydraulisch relevanten örtlichen Hochwasserschutzmaßnahmen abgeleitet
- Anschließend erfolgte mit dem so entstehenden Modellszenario Wasserspiegellagenberechnungen (Überschwemmungskarten) mit dem aktuellen hydraulischen 2D-Modell.

HWRMP Stufe 3:

Für folgende Modellszenarios wurden örtliche Hochwasserschutzmaßnahmen ermittelt:

- Modellszenario A

HQ₁₀₀ Ist: Örtliche Hochwasserschutzmaßnahmen mit Ausbauziel HQ₁₀₀ Istzustand (**ohne HRB**)

- Modellszenario B

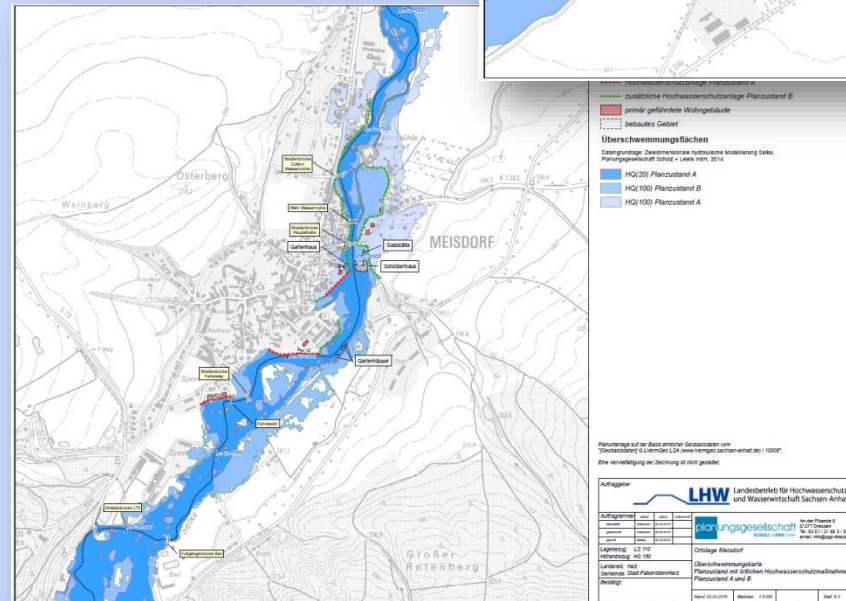
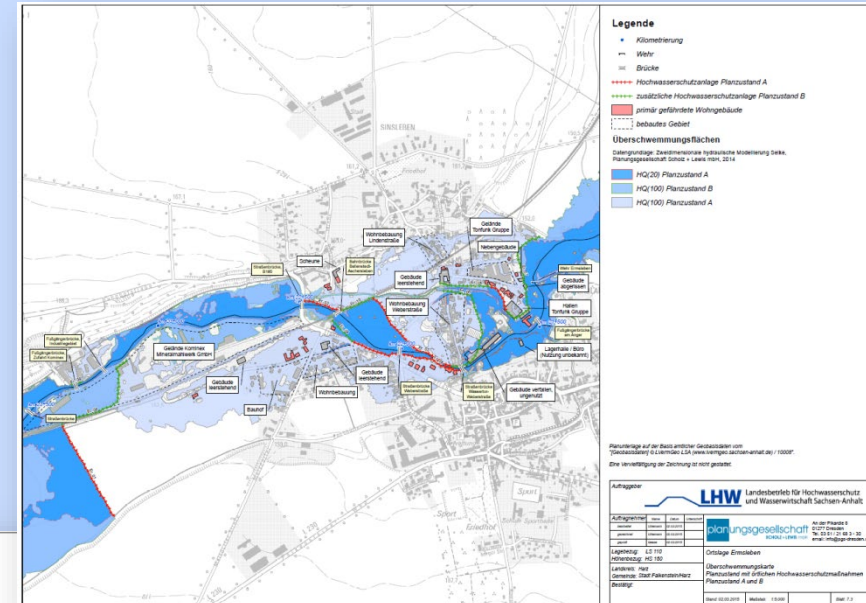
HQ₁₀₀ Plan 1: Örtliche Hochwasserschutzmaßnahmen mit Ausbauziel HQ₁₀₀ Planzustand 1 (**mit HRB Straßberg**)

- Modellszenario C

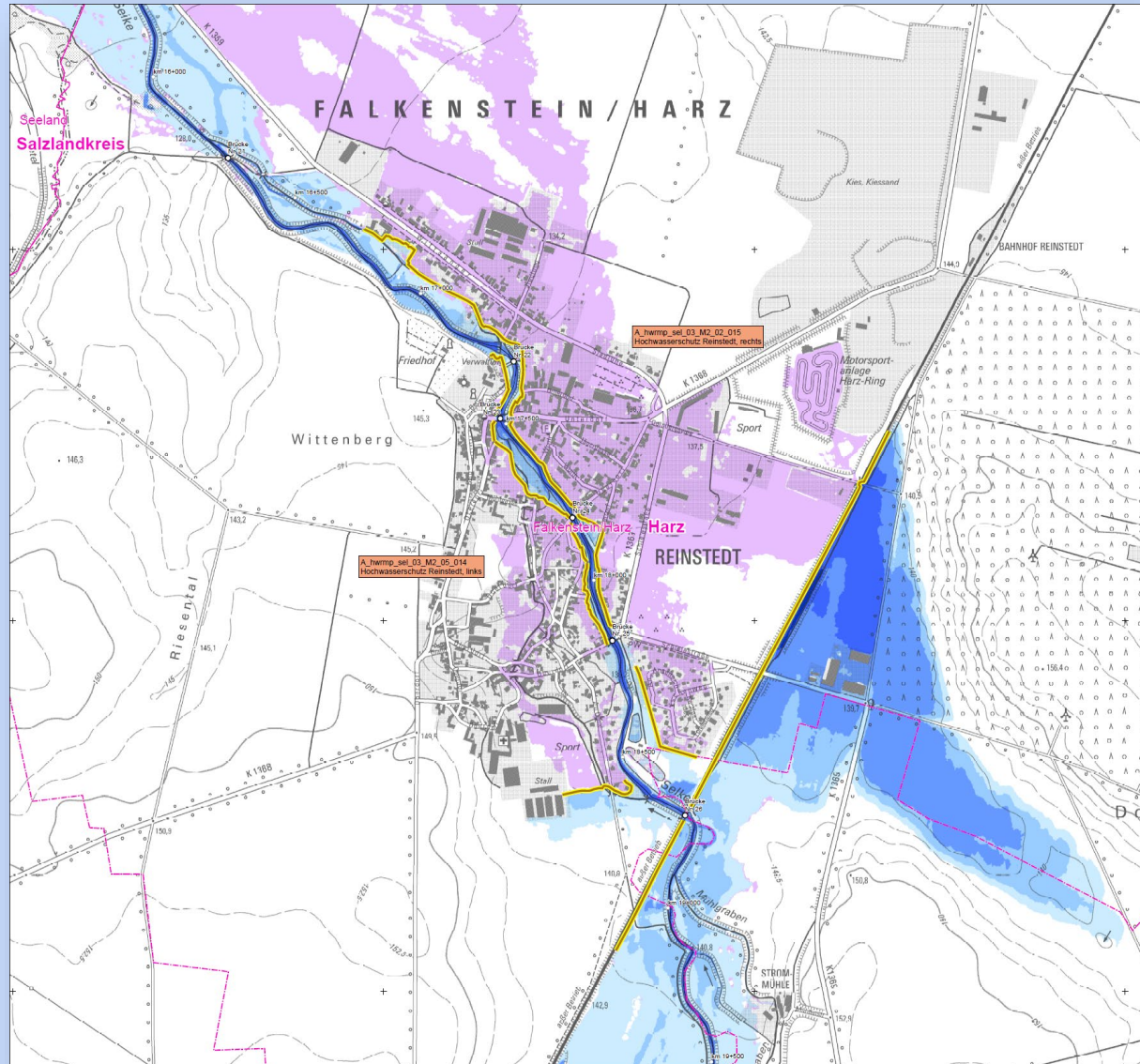
HQ₁₀₀ Plan 2: Örtliche Hochwasserschutzmaßnahmen mit Ausbauziel HQ₁₀₀ Planzustand 2 (**mit HRB Straßberg und HRB Meisdorf**)

Ergebnisse liegen vor:

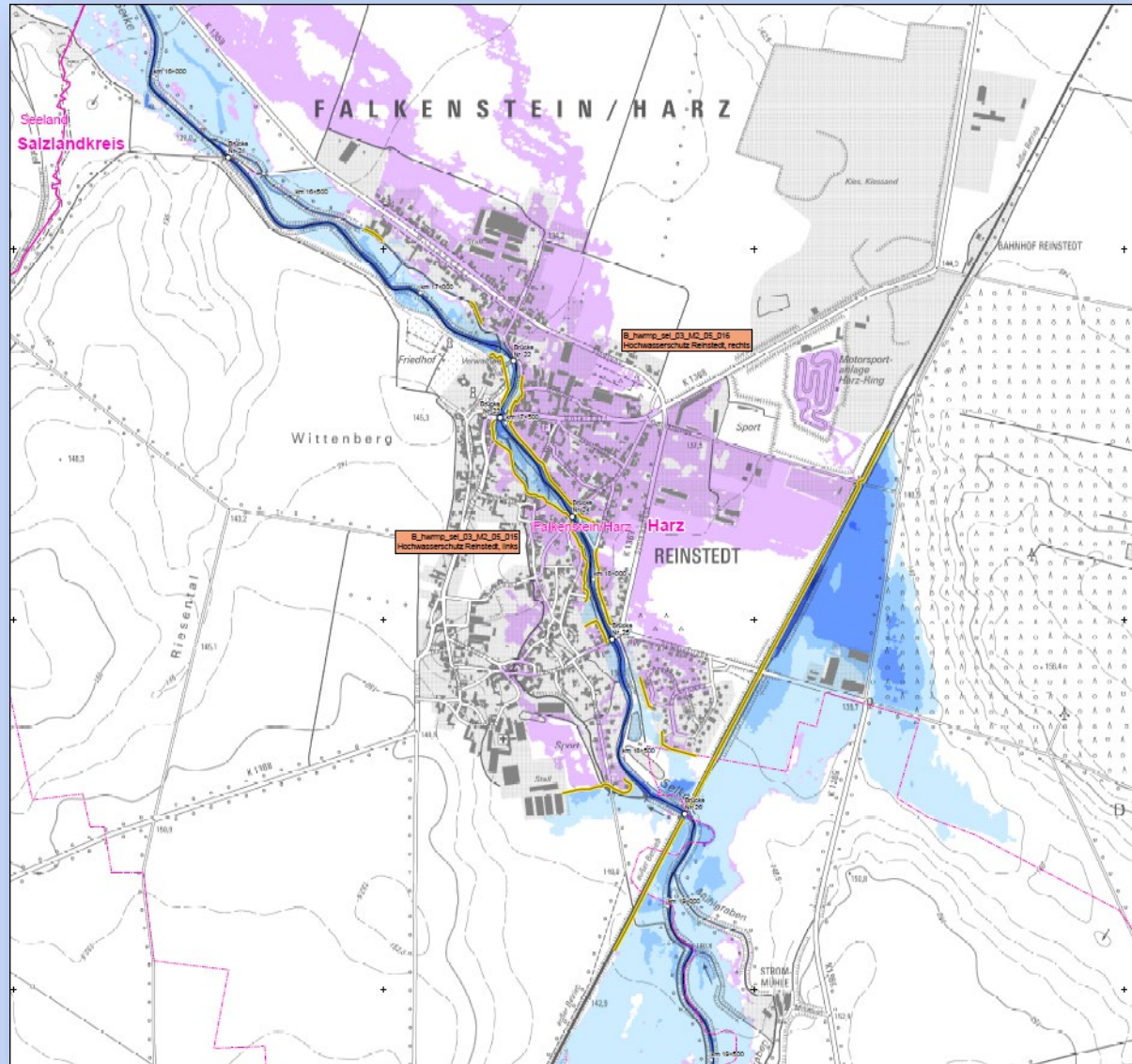
- Güntersberge
- Straßberg
- Silberhütte
- Alexisbad
- Mägdesprung
- Meisdorf
- Ermsleben
- Reinstedt
- Hoym
- Gatersleben
- Hausneindorf
- Wedderstedt



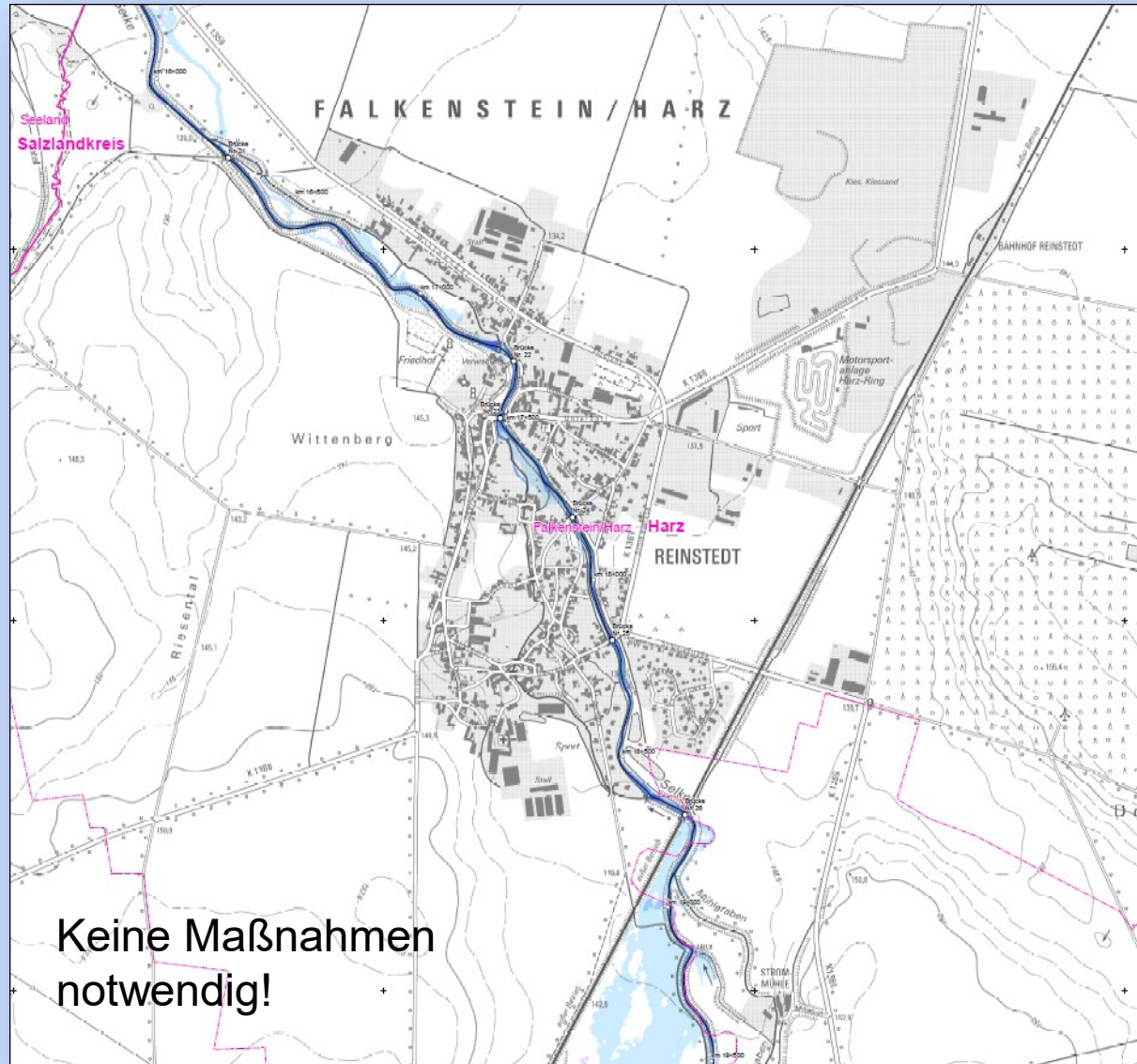
Ortslage Reinstedt - Ausbauziel HQ₁₀₀ Istzustand (ohne HRB)



Ortslage Reinstedt - Ausbauziel HQ₁₀₀ Planzustand 1 (mit HRB Straßberg)



Ortslage Reinstedt - Ausbauziel HQ₁₀₀ Planzustand 2 (mit HRB Straßberg und HRB Meisdorf)



1. Bau HRB Straßberg

2. Prüfung Maßnahmevorschläge anstelle HRB Meisdorf:

- Hochwasserrückhaltebecken Uhlenbach
- Steinverwallungen und Querriegel
- Hochwasserrückhaltebecken Meisdorf klein / Sauberg
- Hochwasserrückhaltebecken Lange Wiese
- Ortslage Meisdorf
- Hochwasserrückhaltebecken Ermsleben



3. Minimierung der zusätzlich notwendigen Maßnahmen in den Ortslagen ab Meisdorf → Bemessungsabflüsse gem. Szenario C (HRB Straßberg und HRB Meisdorf)





Runder Tisch





Hochwasser-Schutzanlagen



 Abgeschlossene Maßnahmen 

Stand örtliche HWS-Maßnahmen

Ca. 90 Selkebrücken

→ Hochwasserabflusses kann behindert werden

Brückenanpassungen sind wichtig für die Wirksamkeit der Hochwasserschutzmaßnahmen!



Gatersleben



Realisiert!



- Deichneubau
- HWS-Mauer
- Wehrrumbau

✔ *Realisiert !*



HWS Güntersberge

Ersatzneubau der Brücke 91 über die Selke in Harzgerode/OT Güntersberge im Zuge der Straße Ambrost



Realisiert !



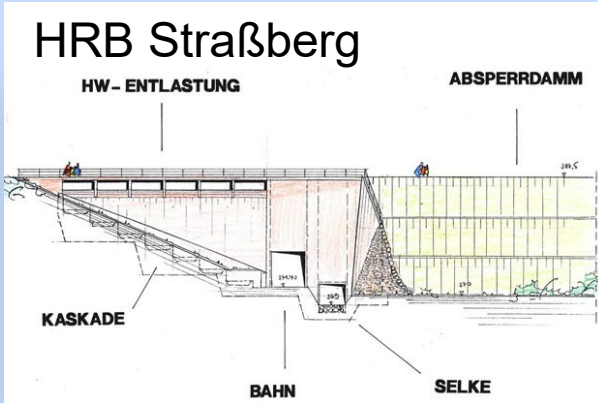


**Sicherung und Neubau von Ufermauern
inkl. 88 m Rohrgeländer und
Erosionsschutzmaßnahmen
(Kokosmatten/Efeubepflanzung)**

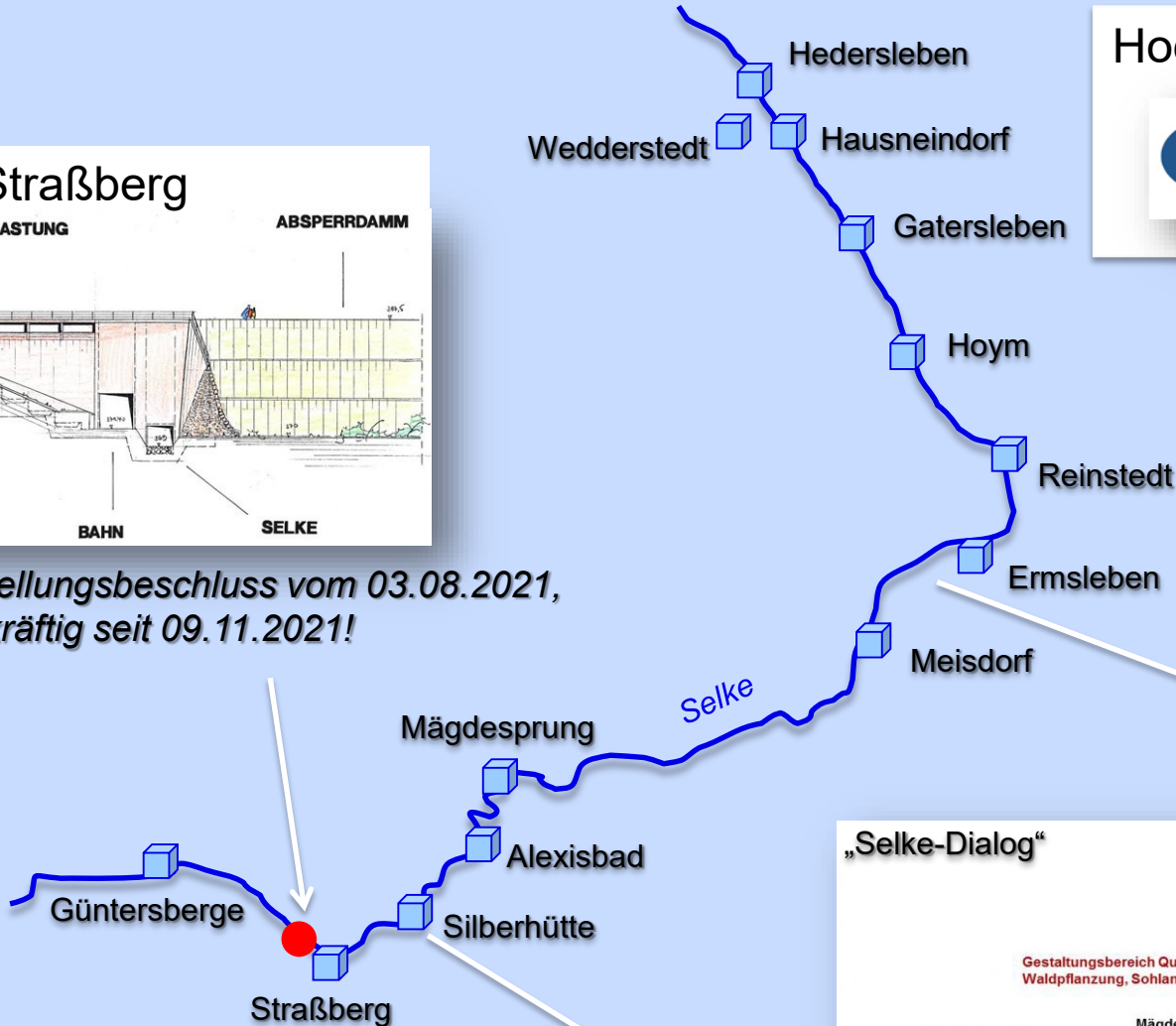


Realisiert !





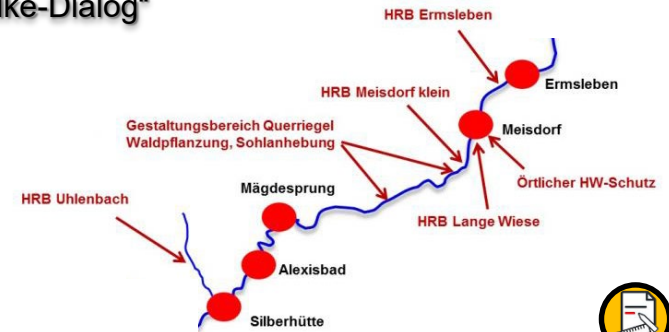
Planfeststellungsbeschluss vom 03.08.2021,
bestandskräftig seit 09.11.2021!



Hochwasser-Rückhalt



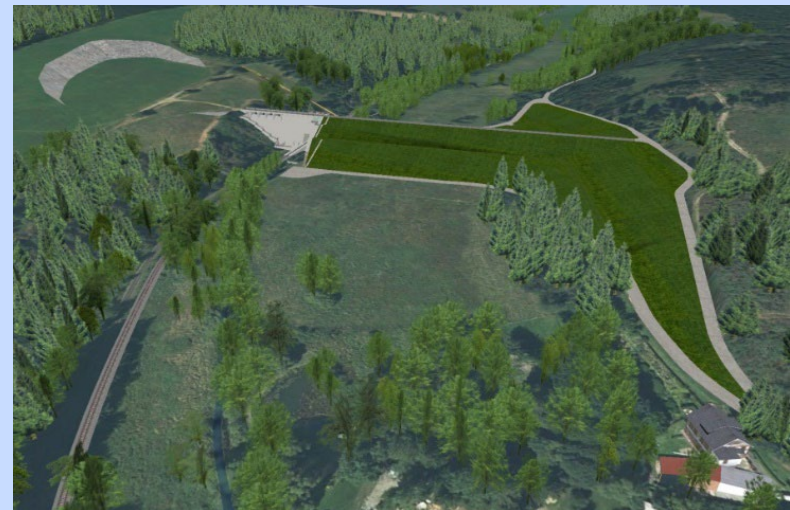
„Selke-Dialog“



Im Prüf- und Planungsprozess!

Ablauf und Stand (04/2022)

- Planfeststellungsbeschluss bestandskräftig seit 09.11.2021
sofortige Vollziehung angeordnet
- Bindung eines Begleiters für das EU-weite Vergabeverfahren Planung und Bauleitung
nach Vergabeverfahren am 30.09.2021
- Verfahrensbeginn Ausschreibung 01/2022
- Submission 03/2022
- Vergabe ist inzwischen erfolgt, Anlaufberatung am 28.04.2022
- archäologische Dokumentation des Stauraums durch Begehung im März 2022



Geplantes Dammbauwerk
(Blick von Straßberg nach Westen)

Ausblick (04/2022)

- Umsetzung vorgezogener naturschutzfachlicher Kompensationsmaßnahmen 2. Hj. 2022
- Ausführungsplanung und Erstellung Ausschreibungsunterlagen bis 05/2023
- EU - weite Ausschreibung Bau im 2. Halbjahr 2023
- Vorgesehene Bauzeit bis 2028

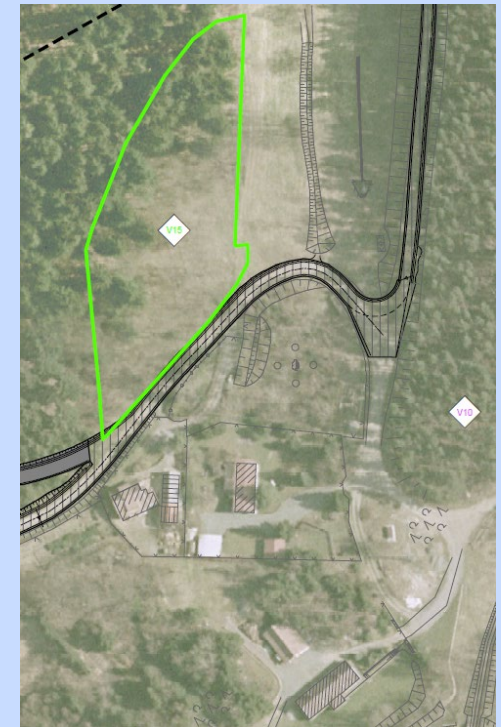


Anbringen 16 Fledermauskästen



Ummanteln von Horstbäumen

Aufwertung Haselmaushabitat



Stand MV (04/2022)

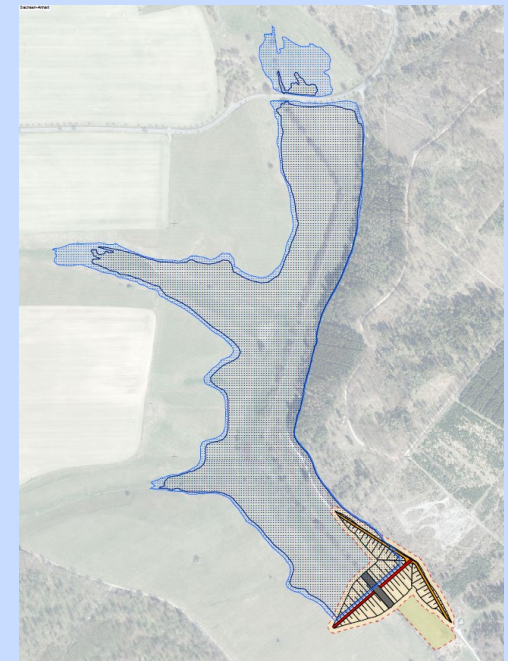
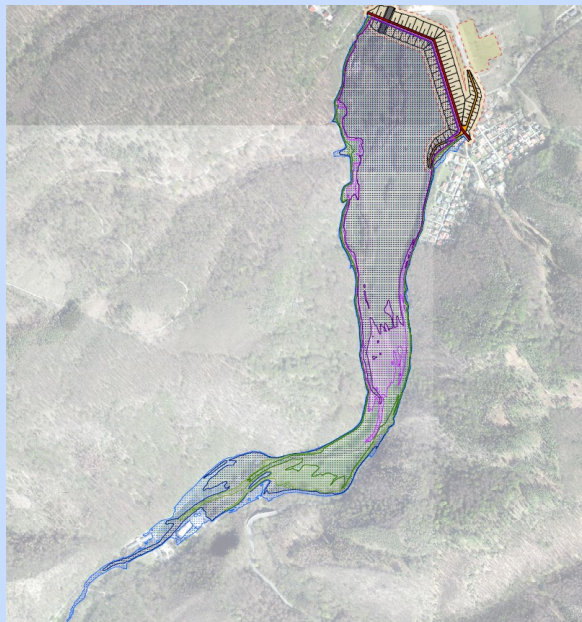
erledigt sind:

- Ergänzende Vermessung
- Ergänzung / Aktualisierung / Präzisierung Hydraulikmodell
- Baugrunderkundung vor Ort und Ermittlung Kennwerte im Labor
- Einreichung Scoping Unterlagen (Festlegung Untersuchungsrahmen 9 Schutzgüter) zur Prüfung durch LVwA – Antwort liegt vor



Ausblick MV (04/2022)


- Auswertung Baugrunderkundung und Gründungsempfehlung bis 05/2022
- technisches Konzept Maßnahmevorschläge (Vorplanung Stufe 1) einschl. Variationen zu Stauraumgröße,
- Rechengänge Computermodell zur Wirkung MV für Hochwasserschutz
- Vorplanung Maßnahmevorschläge bis 12/2022
- **Vergabeverfahren Erfassung / Kartierung Flora und Fauna keine Angebote**
- Erstellung Scopingunterlagen MV 3a Standort Sauberg





Hochwasser-Schutz in den OL



 Maßnahmen in 8 Ortslagen

Im Planungsprozess!



Ortslage	Maßnahmenumfang	Kostenschätzung (Stand 2022)	Bearbeitungsstand
Silberhütte	TV1: Abriss marode Brück, Anpassung Böschungsbereich, Schaffung einer alternativen Zufahrt	300 T€	Genehmigung liegt vor
	TV2: Selkeaufweitung im Bereich der Straßenbrücke der L 234		Zurückgestellt i.V. mit Alternativenprüfung HRB Meisdorf
Alexisbad	Ersatzneubau Brücke	500 T€	Genehmigung liegt vor
Ermsleben	Verbesserung Hochwasserschutz innerorts in mehreren Teilabschnitten (anteilig Deich, Wand)	2,500 T€	Vorplanung mit Baugrunderkundung läuft
Hoym	Deichbau, L = 78 m Sicherung Mühlgraben	300 T€	Genehmigungsplanung für 07/2022 vorgesehen
Gatersleben	Deichbau, L = 120 m	100 T€	Genehmigungsplanung für 07/2022 vorgesehen
Hausneindorf	Deichbau, L = 215 m HWS-Wand, L = 620 m	700 T€	Genehmigungsplanung für 07/2022 vorgesehen
Wedderstedt	Deichbau, L = 200 m	200 T€	Genehmigungsplanung für 07/2022 vorgesehen
Hedersleben	Verbesserung Hochwasserschutz innerorts über rund 1,5 km (anteilig Deich, Wand)	2,000 T€	Vorplanung mit Baugrunderkundung läuft

- ⇒ Sonderbeilagen HWS an der Selke durch TSB
- ⇒ inhaltlich abgestimmte Informationen zum Grundsatzkonzept Selke und Einzelinformation der Maßnahmen jeweils auf der Homepage von TSB und LHW
- ⇒ Ankündigung von maßnahmebezogenen Informations- und Beteiligungsveranstaltungen für die interessierte Öffentlichkeit
- ⇒ Vor-Ort-Termine im Rahmen der Maßnahmeplanungen in den Ortslagen



**Vielen Dank
für Ihre Aufmerksamkeit!**