

### 3.2.3.9 MEL08 – Elbe von Havel bis Geesthacht

#### Gebietsbeschreibung

Der Betrachtungsraum „MEL08 Elbe von Havel bis Geesthacht“ liegt im Norden des Bundeslandes. Das Land Sachsen-Anhalt hat am Betrachtungsraum einen Flächenanteil von 29 km<sup>2</sup>, auf denen weniger als 100 Einwohner leben.



Das Gebiet ist zu 7% von Wald bedeckt, 8% der Fläche werden landwirtschaftlich genutzt. Auf diesen Flächen gibt es einen potentiellen Sedimenteintrag von 2 t/a in die Gewässer, ohne Hotspot von mindestens 20 t/a.

Im Betrachtungsraum leitet keine kommunale Kläranlage ihr gereinigtes Abwasser in die Gewässer ein. Industrielle und gewerbliche Direkteinleiter sind ebenfalls nicht vorhanden.

#### Gewässerübersicht

Sachsen-Anhalt hat Anteile an 1 Oberflächenwasserkörper des BR, für den es auch zuständig ist. WRRL-relevantes Fließgewässer auf dem Landesgebiet ist ausschließlich die Elbe auf einer Länge von 34 km.

Im Betrachtungsraum gibt es keinen See, der im Betrachtungszeitraum (2005-2008) beprobt wurde.

Tabelle 15 – Beschaffenheit der OWK im Betrachtungsraum MEL08

Oberflächenwasserkörper (OWK)											Bewertung Komponenten für den/das Ökol. Zustand/Potenzial			Bewertung nach WRRL-VO LSA									
OWK-Bezeichnung	Hauptgewässer im OWK – OWK-Bereich (von - bis)										OWK, Anteil ST	OWK verantwortliches Bundesland	Fläche OWK, insgesamt (km <sup>2</sup> )	Fläche OWK, Anteil ST (km <sup>2</sup> )	Länge der Gewässer im OWK, Anteil ST (km)	Gewässer-Kategorie	OWK prägender Gewässertyp	OWK HMWB-Ausweisung	Zwischenbewertung Biologie	Zwischenbewertung Allg. physik.-chem. Komponenten	Zwischenbewertung Spezif. Schadstoffe	Gesamtbewertung Ökol. Zustand/Potenzial nach WRRL-VO LSA	Gesamtbewertung Chem. Zustand nach WRRL-VO LSA
MEL08OW01-00	Elbe – von uH Einmündung Havel / Gnevsdorfer Vorfluter bis Ende des Betrachtungsraumes (Wehr Geesthacht in Niedersachsen)										Gewässeranteil in ST	ST	177,8	29,2	34	F	20	nat	4	O-Wert n.e.	nicht ok	4	gut

**Legende:**

<i>Zwischenbewertung Biologie und Gesamtbewertung des ökol. Zustandes nach WRRL</i>			<i>Allgemeine phys.-chem. Parameter und Spezifische Stoffe</i>		<i>Gesamtbewertung des chemischen Zustandes nach WRRL</i>		<i>Schrift grau und kursiv</i> Die Bewertungen des OWK wurden vom zuständigen Bundesland übernommen.	
U unbewertet	2 gut	4 unbefriedigend	ok Orientierungswerte eingehalten	gut OWK ist in einem gutem Zustand			XXX Das Bewertungsergebnis liegt nicht vor.	
1 sehr gut	3 mäßig	5 schlecht	O-Werte n.e. / nicht ok Orientierungswerte nicht eingehalten	nicht gut OWK ist nicht in einem gutem Zustand				

## Verbale Auswertung der OWK im Betrachtungsraum MEL08

Für den Wasserkörper im Betrachtungsraum **Elbe von Havel bis Geesthacht** ergab sich bei der Zwischenbewertung für die biologischen Komponenten eine „unbefriedigende“ Zustandsklasse. Ursache hierfür ist die Bewertung des Makrozoobenthos und auch des Phytoplankton.

Die Orientierungswerte für die allgemeinen physikalisch-chemischen Parameter wurden im OWK nicht eingehalten. Dies wurde durch Defizite bei den Parametern TOC sowie Gesamtphosphor und dem pH-Wert verursacht.

Für die Flussgebietspezifischen Schadstoffe nach Anlage 4 der WRRL-VO LSA wurde in Cumlosen (Datenerhebung in Niedersachsen) eine Überschreitung der UQN für Triphenylzinn ermittelt.

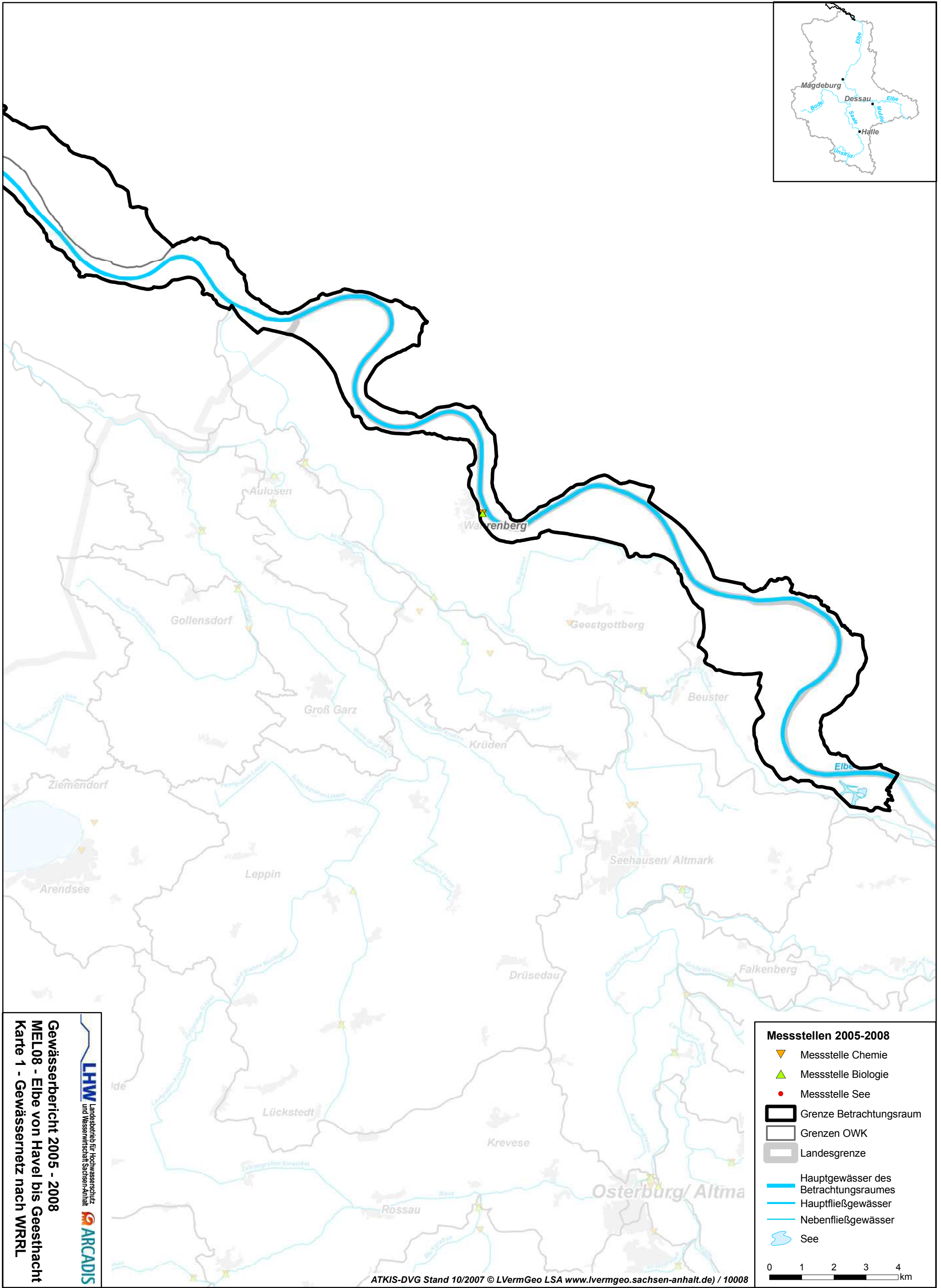
Aus den o.g. Ergebnissen folgt ein „unbefriedigender“ Ökologischer Zustand / Potenzial für den OWK im Betrachtungsraum.

Zusammenfassend ergibt sich für den 1 OWK des Betrachtungsraumes Elbe von Havel bis Geesthacht, für den Sachsen-Anhalt zuständig ist, folgende Einschätzungen des **Ökologischen Zustandes / Potenzials**:

- 0 OWK – „sehr gut“
- 0 OWK – „gut“
- 0 OWK – „mäßig“
- 1 OWK – „unbefriedigend“
- 0 OWK – „schlecht“

Bei der Bewertung des **Chemischen Zustandes** nach Anlage 5 der WRRL-VO LSA wurde im OWK, für den Sachsen-Anhalt zuständig ist, keine Überschreitung der UQN festgestellt. Insgesamt ergibt sich folgende Einschätzung für den Betrachtungsraum:

- 1 OWK – „gut“
- 0 OWK – „nicht gut“



Gewässerbericht 2005 - 2008  
 MEL08 - Elbe von Havel bis Geesthacht  
 Karte 1 - Gewässernetz nach WRRL

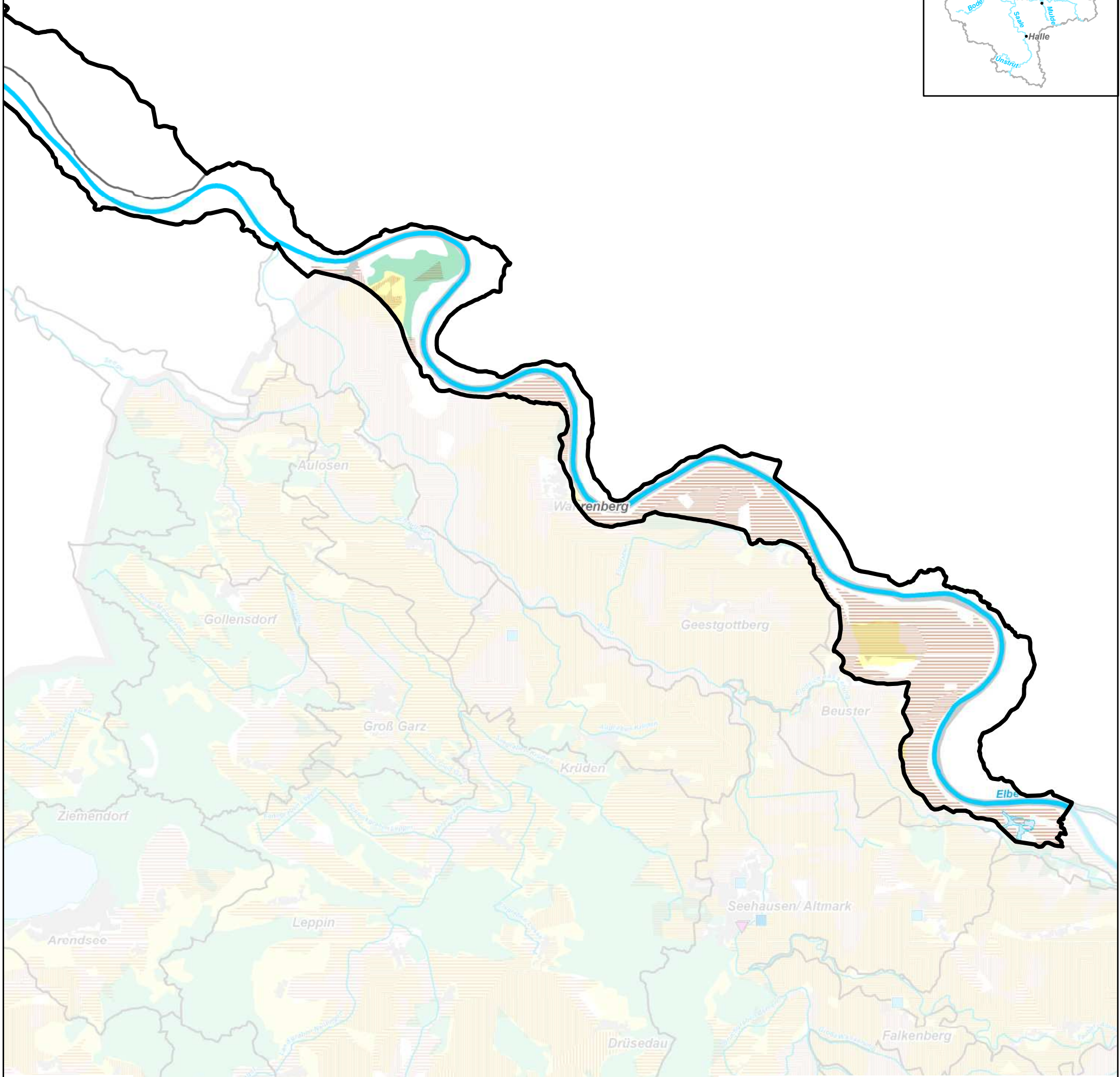
**LHW** Landesbetrieb für Hochwasserschutz  
 und Wasserwirtschaft Sachsen-Anhalt  
**ARCADIS**

**Messstellen 2005-2008**

- ▼ Messstelle Chemie
- ▲ Messstelle Biologie
- Messstelle See
- ▭ Grenze Betrachtungsraum
- ▭ Grenzen OWK
- ▭ Landesgrenze
- Hauptgewässer des Betrachtungsraumes
- Hauptfließgewässer
- Nebenfließgewässer
- See

0 1 2 3 4 km





**Direkteinleiter**

- ◆ Direkteinleiter Industrie

**Kommunale Kläranlagen**

- Größenklassen 1 und 2
- Größenklasse 3
- Größenklassen 4 und 5

**Potentieller Sedimenteintrag, t/a**

- 20 - 100
- > 100

**Entwässerungsbedürftigkeit des Bodens**

- ▨ Grabenentwässerung <60%
- ▨ Grabenentwässerung >60%
- ▨ Drainageflächen <60%
- ▨ Drainageflächen >60%

landwirtschaftliche Flächen  
Wald / Gehölze

[Thick black line] Grenze Betrachtungsraum  
 [Thin black line] Grenzen OWK  
 [Grey line] Landesgrenze  
 [Thick blue line] Hauptgewässer des Betrachtungsraumes  
 [Thin blue line] Hauptfließgewässer  
 [Light blue line] Nebenfließgewässer  
 [Blue shape] See

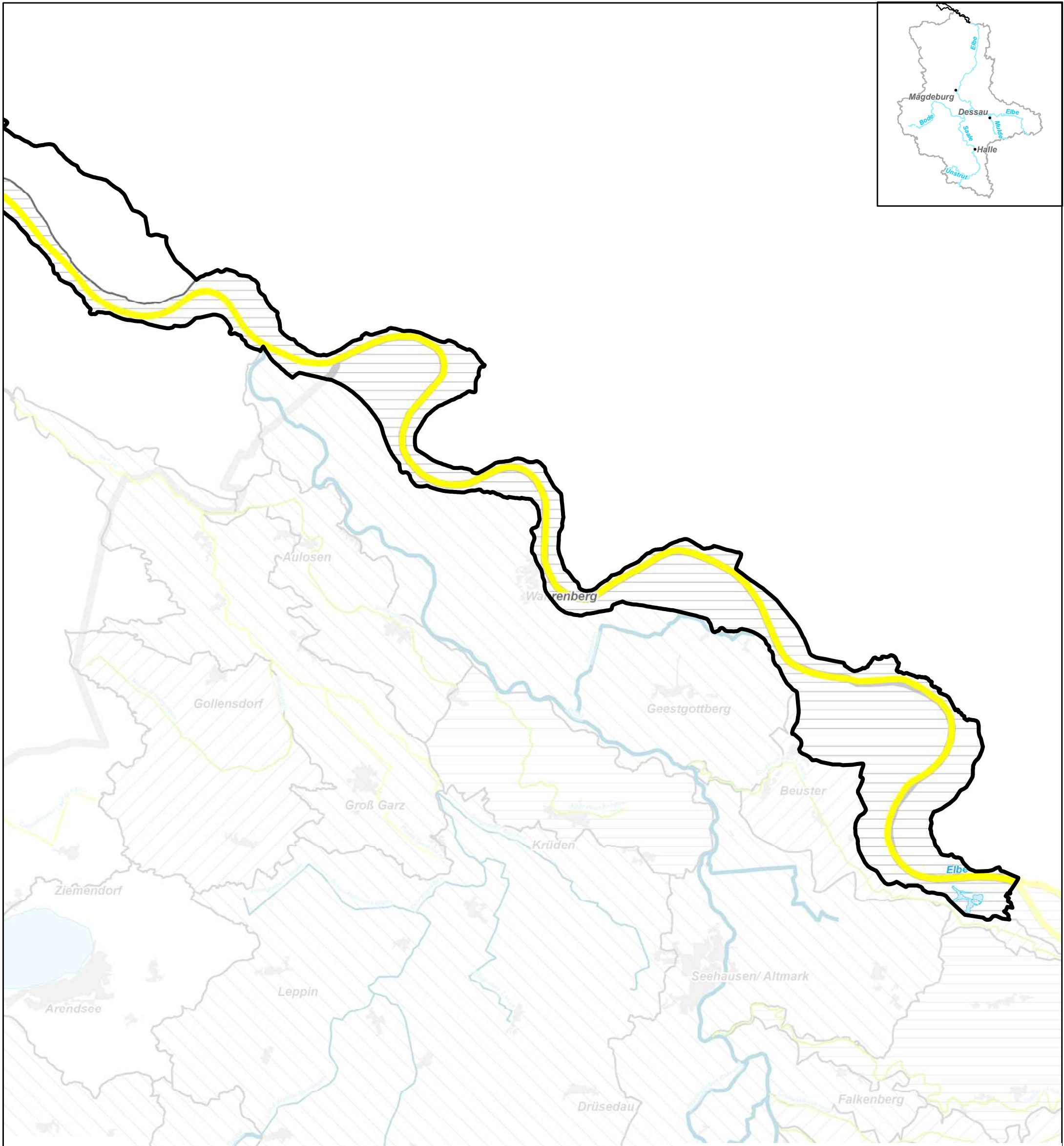
0 1 2 3 4 km

**LHW** Landeshochschule für Hochwasserschutz und Wasserwirtschaft Sachsen-Anhalt

**ARCADIS**

**Gewässerbericht 2005 - 2008**  
**MEL08 - Elbe von Havel bis Geesthacht**  
**Karte 2 - Nutzungen und Stoffeinträge**

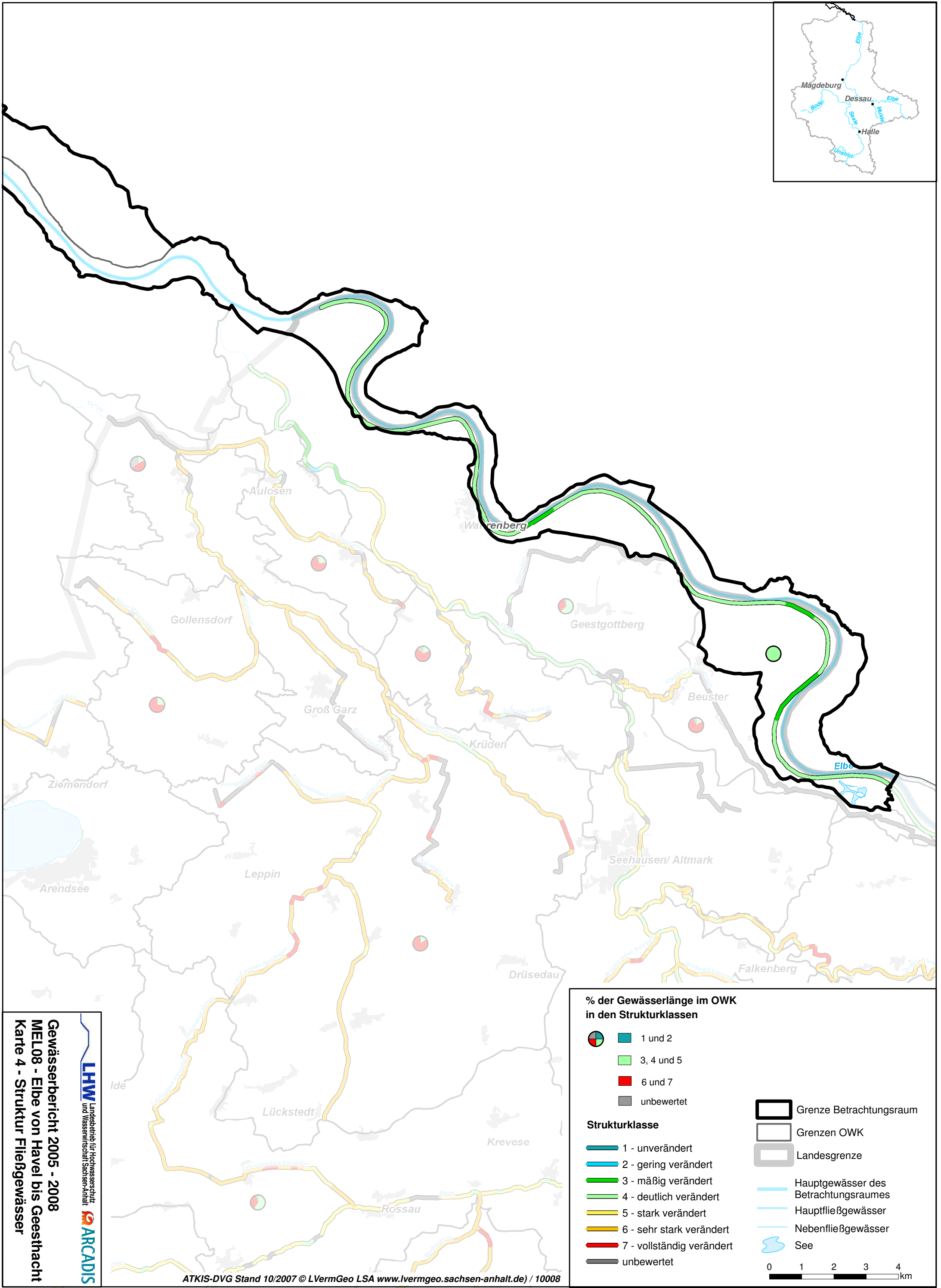




Gewässerbericht 2005 - 2008  
 MEL08 - Elbe von Havel bis Geesthacht  
 Karte 3 - LAWA-Typ Fließgewässer



Prägender LAWA-Typ im OWK	OWK-Ausweisung nach WRRL
5	künstlicher Wasserkörper (AWB)
5.1	erheblich veränderter Wasserkörper (HMWB)
6	natürlicher Wasserkörper (NWB)
7	Grenze Betrachtungsraum
9	Grenzen OWK
9.1	Landesgrenze
9.2	Hauptgewässer des Betrachtungsraumes
10	Hauptfließgewässer
12	Nebenfließgewässer
14	See
15	
16	
17	
18	
19	
20	
21	
keine Zuordnung	



**% der Gewässerlänge im OWK in den Strukturklassen**

- 1 und 2
- 3, 4 und 5
- 6 und 7
- unbewertet

**Strukturklasse**

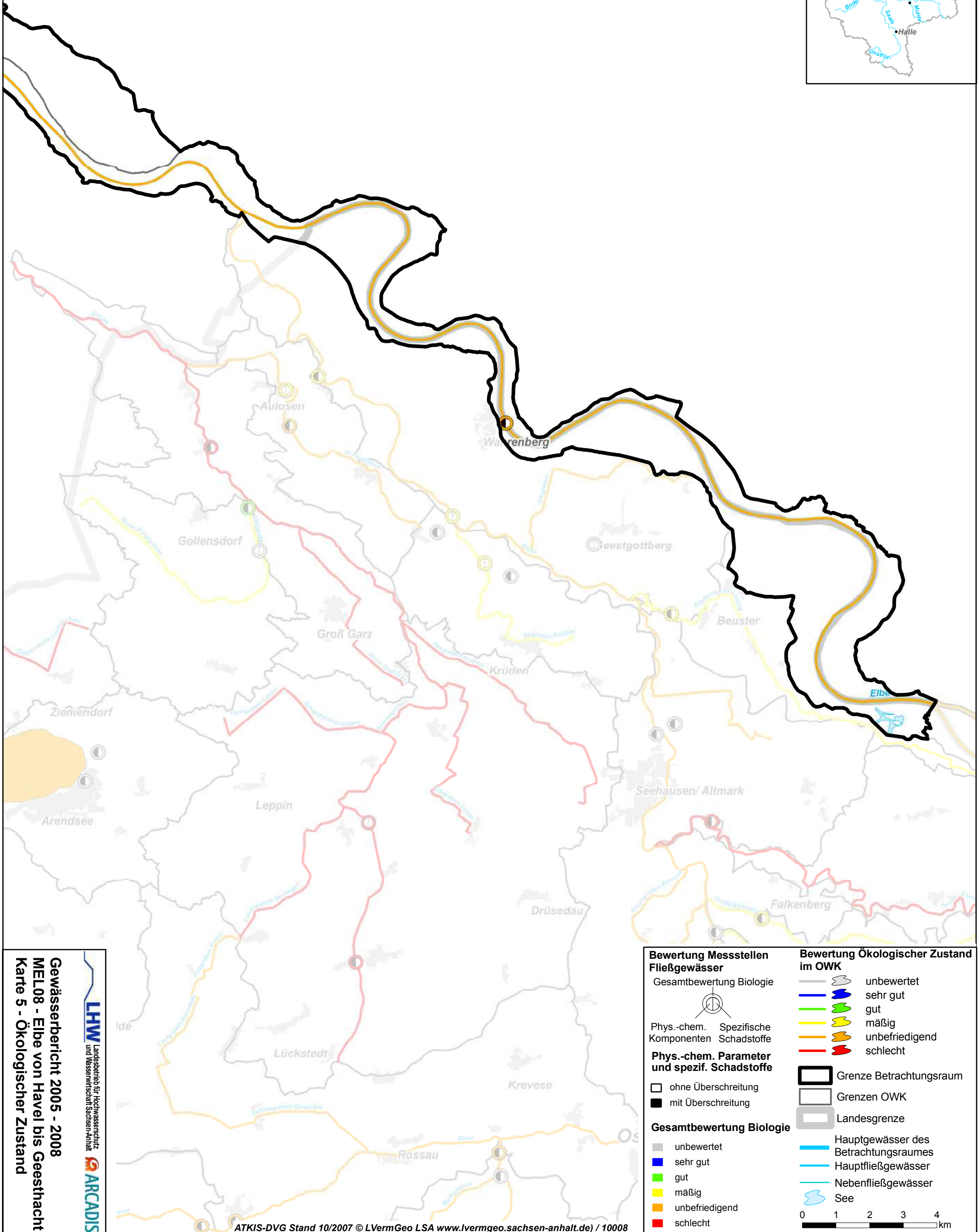
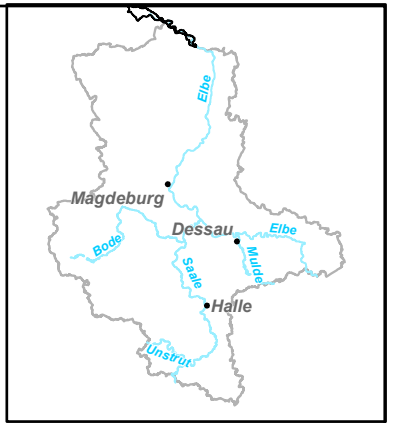
- 1 - unverändert
- 2 - gering verändert
- 3 - mäßig verändert
- 4 - deutlich verändert
- 5 - stark verändert
- 6 - sehr stark verändert
- 7 - vollständig verändert
- unbewertet

- Grenze Betrachtungsraum
- Grenzen OWK
- Landesgrenze
- Hauptgewässer des Betrachtungsraumes
- Hauptfließgewässer
- Nebenfließgewässer
- See



**LHW** Landesamt für Hochwasserschutz und Wasserwirtschaft Sachsen-Anhalt  
**ARCADIS**  
 Gewässerbericht 2005 - 2008  
 MEL08 - Elbe von Havel bis Geesthacht  
 Karte 4 - Struktur Fließgewässer





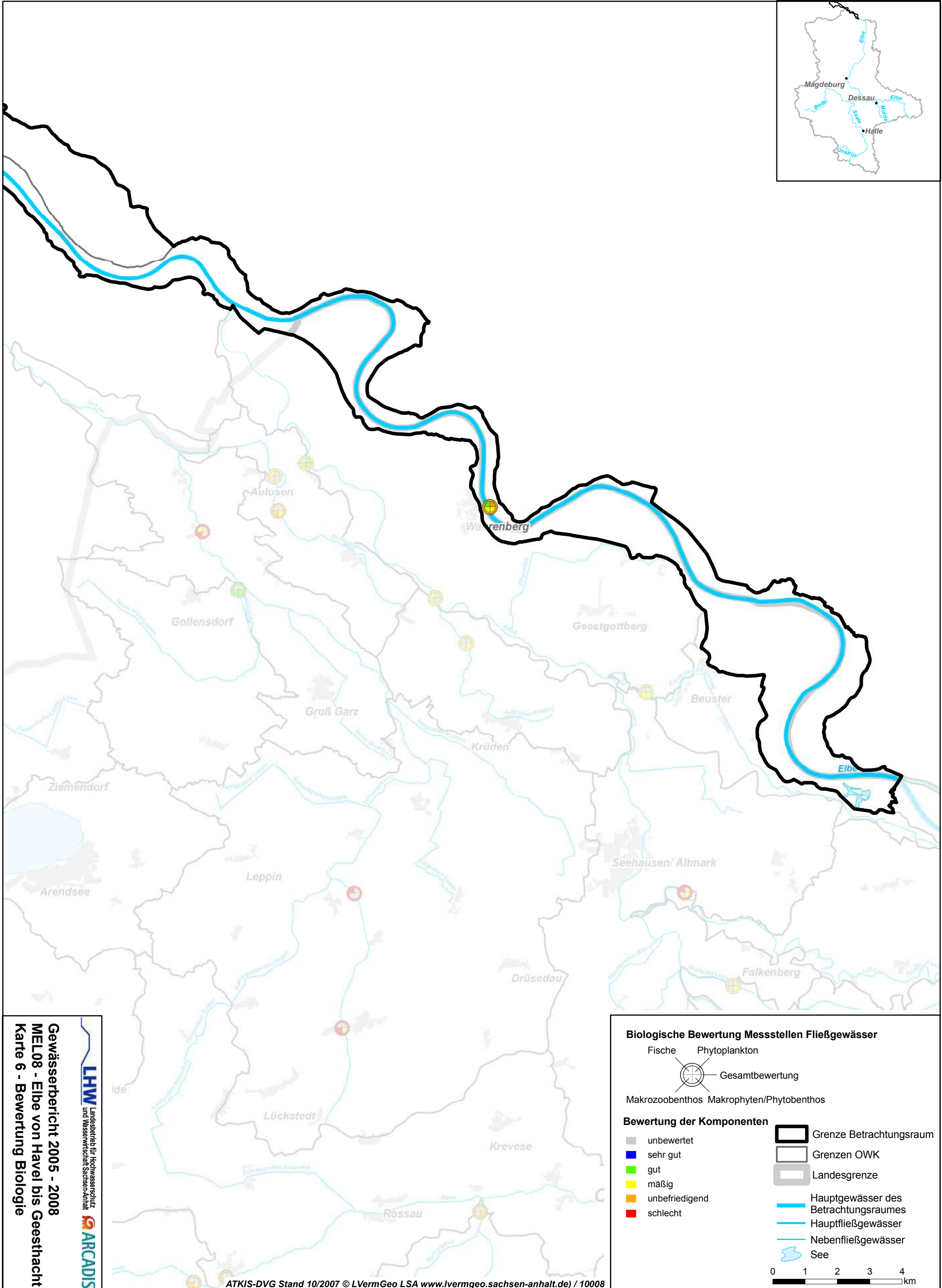
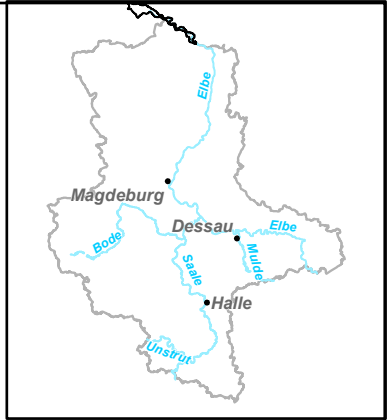
**LHW** Landesbetrieb für Hochwasserschutz und Wasserwirtschaft Sachsen-Anhalt

**ARCADIS**

**Gewässerbericht 2005 - 2008**  
**MEL08 - Elbe von Havel bis Geesthacht**  
**Karte 5 - Ökologischer Zustand**

<p><b>Bewertung Messstellen Fließgewässer</b></p> <p>Gesamtbewertung Biologie </p> <p>Phys.-chem. Komponenten  Spezifische Schadstoffe </p> <p><b>Phys.-chem. Parameter und spezif. Schadstoffe</b></p> <p> ohne Überschreitung</p> <p> mit Überschreitung</p> <p><b>Gesamtbewertung Biologie</b></p> <p> unbewertet</p> <p> sehr gut</p> <p> gut</p> <p> mäßig</p> <p> unbefriedigend</p> <p> schlecht</p>	<p><b>Bewertung Ökologischer Zustand im OWK</b></p> <p> unbewertet</p> <p> sehr gut</p> <p> gut</p> <p> mäßig</p> <p> unbefriedigend</p> <p> schlecht</p> <p> Grenze Betrachtungsraum</p> <p> Grenzen OWK</p> <p> Landesgrenze</p> <p> Hauptgewässer des Betrachtungsraumes</p> <p> Hauptfließgewässer</p> <p> Nebenfließgewässer</p> <p> See</p> <p>0 1 2 3 4 km</p>
---	---





**Biologische Bewertung Messstellen Fließgewässer**

Fische    Phytoplankton

Gesamtbewertung

Makrozoobenthos    Makrophyten/Phytobenthos

**Bewertung der Komponenten**

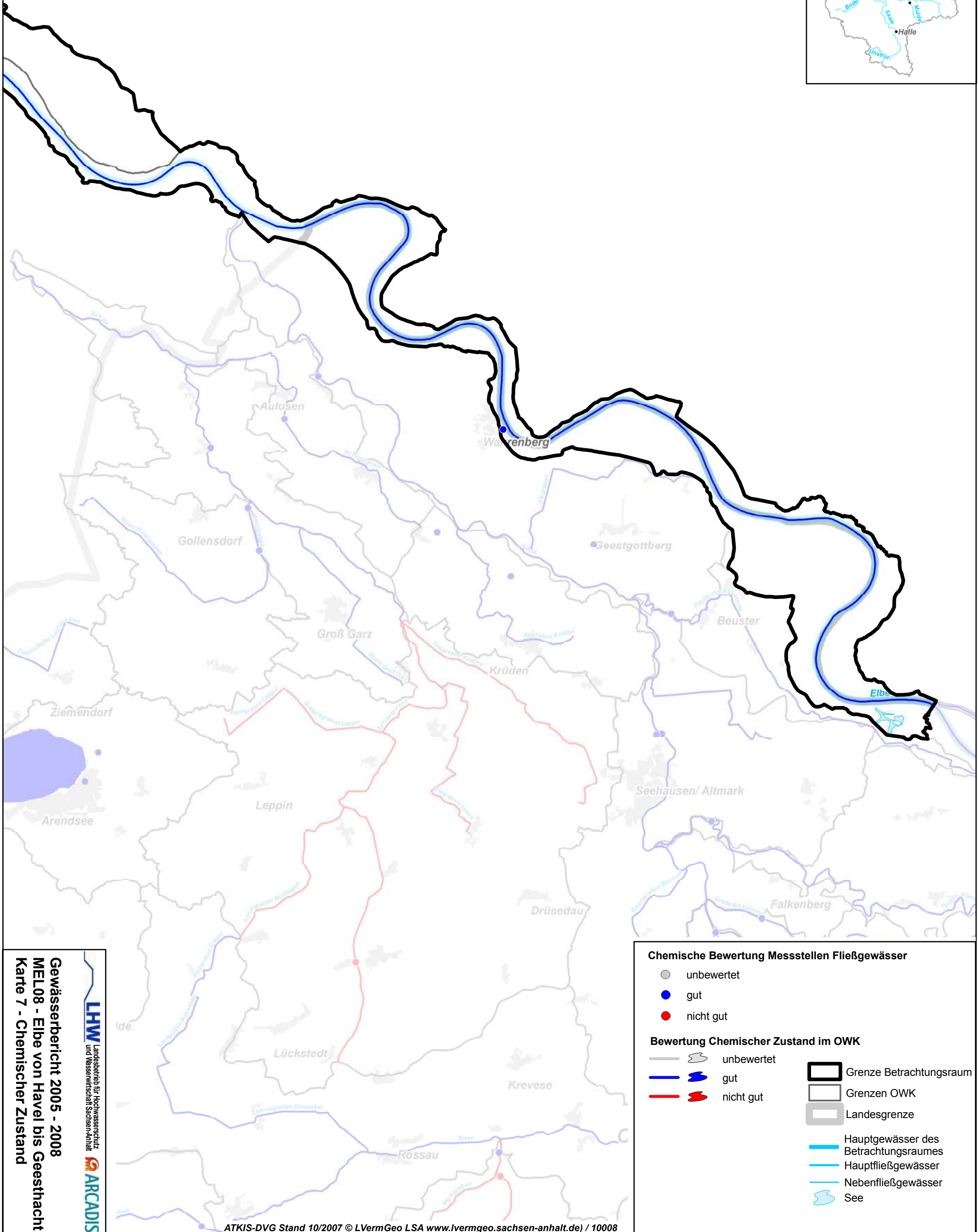
unbewertet	Grenze Betrachtungsraum
sehr gut	Grenzen OWK
gut	Landesgrenze
mäßig	Hauptgewässer des Betrachtungsraumes
unbefriedigend	Hauptfließgewässer
schlecht	Nebenfließgewässer
	See

0 1 2 3 4 km

**LHW** Landesstreb für Hochwasserschutz und Wasserwirtschaft Sachsen-Anhalt

**ARCADIS**

**Gewässerbericht 2005 - 2008**  
**MEL08 - Elbe von Havel bis Geesthacht**  
**Karte 6 - Bewertung Biologie**



**Chemische Bewertung Messstellen Fließgewässer**

- unbewertet
- gut
- nicht gut

**Bewertung Chemischer Zustand im OWK**

- unbewertet
- gut
- nicht gut

**Legende:**

- ▭ Grenze Betrachtungsraum
- ▭ Grenzen OWK
- ▭ Landesgrenze
- Hauptgewässer des Betrachtungsraumes
- Hauptfließgewässer
- Nebenfließgewässer
- See

**LHW** Landesbetrieb für Hochwasserschutz und Wasserwirtschaft Sachsen-Anhalt

**ARCADIS**

**Gewässerbericht 2005 - 2008**  
**MEL08 - Elbe von Havel bis Geesthacht**  
**Karte 7 - Chemischer Zustand**

<b>Hauptgewässer</b>	<b>Elbe</b>	<b>OWK - Nr in ST</b> MEL08OW01-00
<b>Gewässerabschnitt von - bis</b>	von uh Einmündung Havel / Gnevsdorfer Vorfluter bis Ende des Betrachtungsraumes (Wehr Geesthacht in Niedersachsen)	<b>Koordinierungsraum</b> MEL

<b>Gewässer - Kategorie</b>	<b>im OWK vorherrschender LAWA-Fließgewässertyp</b>	<b>OWK-Code WRRL</b>
F	20 sandgeprägte Ströme	DEST_MEL08OW01-00

<b>Fläche OWK -gesamt</b> :	177,79 km <sup>2</sup>	<b>OWK-Anteil ST</b>
<b>Fläche-Sachsen-Anhalt</b> :	29,16 km <sup>2</sup>	<b>Gewässeranteil</b>
	<b>Fließgewässerslänge in Sachsen-Anhalt:</b> 34 km	

Die Gewässer im Wasserkörper sind zum überwiegenden Teil natürlich  
 Das Umweltziel besteht in der Erreichung des "Guten Zustandes"

**Gesamtbewertung Öko-Zustand** unbefriedigend

**Biologische Qualitätskomponenten** unbefriedigend

Phyto-plankton	Makrophyten-Phytobenthos			Makro-zoobenthos	Fische
	Diatomeen	übriges Phytobenthos	Makrophyten		
unbefriedigend	mäßig	gut	gut	unbefriedigend	gut

Hinweis: Ergebnisse der biologischen Untersuchungen an den einzelnen Messstellen sind der umseitigen Übersicht zu entnehmen

**Hydromorphologie (nur OWK, für die Sachsen-Anhalt zuständig ist)**

Wasserhaushalt	Durchgängigkeit	Morphologie (nur Gewässerabschnitte in ST)
		Gesamtstruktur Anteil in Klasse in %
bisher nicht bewertet	bisher nicht bewertet	1 und 2    3, 4 und 5    6 und 7    unklassifiziert
		100

**allgemeine chem-phys Parameter** O-Wert nicht eingehalten

Hinweis: Überschreitungen der Orientierungs- bzw. Hintergrundwerte je Messstelle sind der umseitigen Übersicht zu entnehmen

**Bewertung spezifische Schadstoffe:** nicht ok

Hinweis: QN-Überschreitungen an den einzelnen Messstellen sind der umseitigen Übersicht zu entnehmen

**Gesamtbewertung Chemischer Zustand** gut

Hinweis: QN-Überschreitungen an den einzelnen Messstellen sind der umseitigen Übersicht zu entnehmen

**Belastungsschwerpunkte im OWK**

Im OWK wurden folgende Schwerpunkte als Ursachen für die Defizite ermittelt (Stand Oktober 2009)

Punktquellen     diffuse Quellen  ja    Abflussregulierungen     andere Belastungen

**Kläranlagen größer 50 EW (alle Kläranlagen im OWK, unabhängig von den Auswirkungen auf die Gewässer)**

keine

<b>Kleinkläranlagen vorhanden?</b>	<b>Industr. Direkteinleiter vorhanden?</b>	<b>Belastung durch OWK oberhalb?</b>
ja	nein	ja

**geplante Maßnahmen innerhalb des ersten Bewirtschaftungszeitraumes**

Am 22.12.2009 traten der erste Bewirtschaftungsplan und das erste Maßnahmenprogramm für die Flussgebiete Elbe und Weser in Kraft. Beide gelten jeweils für sechs Jahre – also bis zum 22.12.2015.

Nähere Informationen zu geplanten Maßnahmen in allen OWK finden Sie im Menüpunkt "Bewirtschaftungsplan und Maßnahmenprogramm" unter [www.saubereswasser.sachsen-anhalt.de](http://www.saubereswasser.sachsen-anhalt.de)



<b>Hauptgewässer</b>	<b>Elbe</b>	<b>OWK - Nr in ST</b>
<b>Gewässerabschnitt von - bis</b>	von uh Einmündung Havel / Gnevsdorfer Vorfluter bis Ende des Betrachtungsraumes (Wehr Geesthacht in Niedersachsen)	<b>MEL08OW01-00</b>
		<b>Koordinierungsraum</b>
		<b>MEL</b>

**Bewertung der Ergebnisse der Biokomponenten an den einzelnen Gewässern und Messstellen im OWK**

Gewässer	Messstelle	MST-NR	Phyto plankton	Makrophyten Phytobenthos	Makrozoobenthos	Fische
Elbe	Wahrenberg, links Ufer	410090	unbefriedigend	mäßig	mäßig	gut

**Bewertung der allgemeinen chem-phys Parameter an den einzelnen Gewässern und Messstellen im OWK**

Gewässer	Messstelle	MST-Nr	Kompartiment	festgestellte Überschreitung d. Orientierungswerte
Elbe	Wahrenberg, links Ufer	410090	Wasser	TOC, pH, P-ges

**Bewertung der spezifischen Schadstoffe des ökolog. Zustandes an den einzelnen Gewässern und Messstellen im OWK**

Gewässer	Messstelle	MST-Nr	Kompartiment	QN-Überschreitungen für gebietsspezifische Stoffe
Elbe	Wahrenberg, links Ufer	410090	Wasser	keine

**Bewertung der Schadstoffe des chemischen Zustandes an den einzelnen Gewässern und Messstellen im OWK**

Gewässer	Messstelle	MST-Nr	Kompartiment	QN-Überschreitungen - Chemischer Zustand
Elbe	Wahrenberg, links Ufer	410090	Wasser	keine