



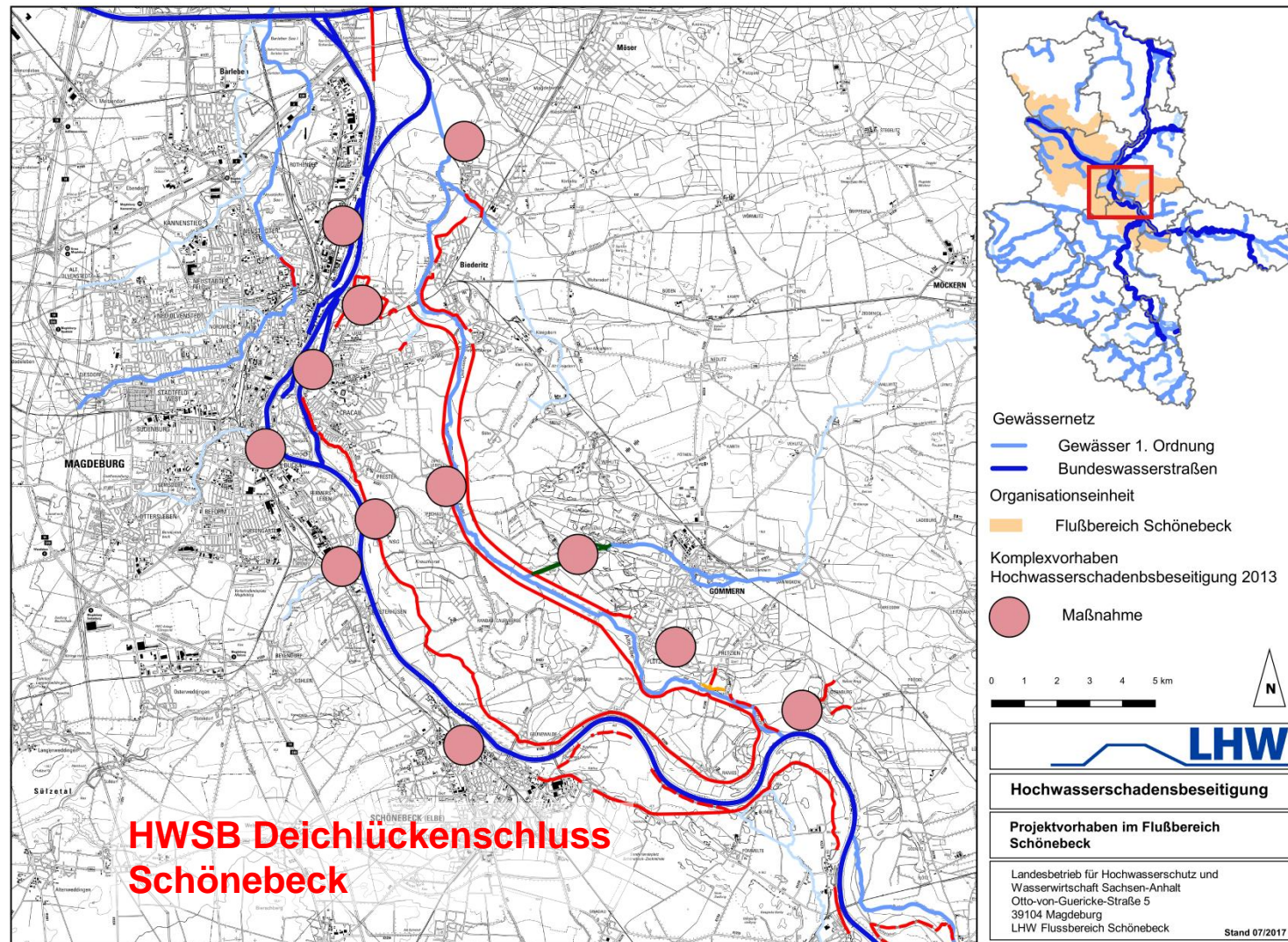
# Bereisung zum Hochwasserschutz auf der Elbe am 16. August 2017

Deichlückenschließung Schönebeck



Landesbetrieb  
für Hochwasserschutz  
und Wasserwirtschaft  
Sachsen-Anhalt

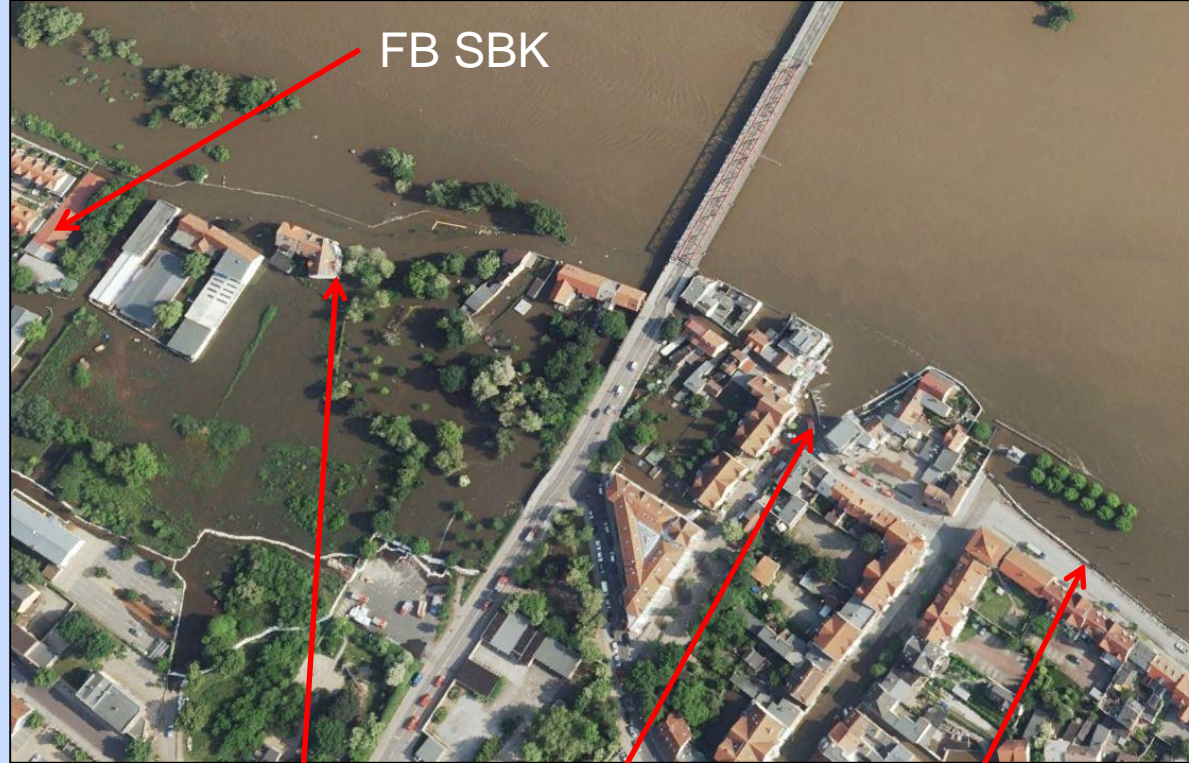
# Deichlückenschluss Schönebeck





# Deichlückenschluss Schönebeck

Hochwasser 2013



Müllerstraße

Elbtor

Salzblumenplatz



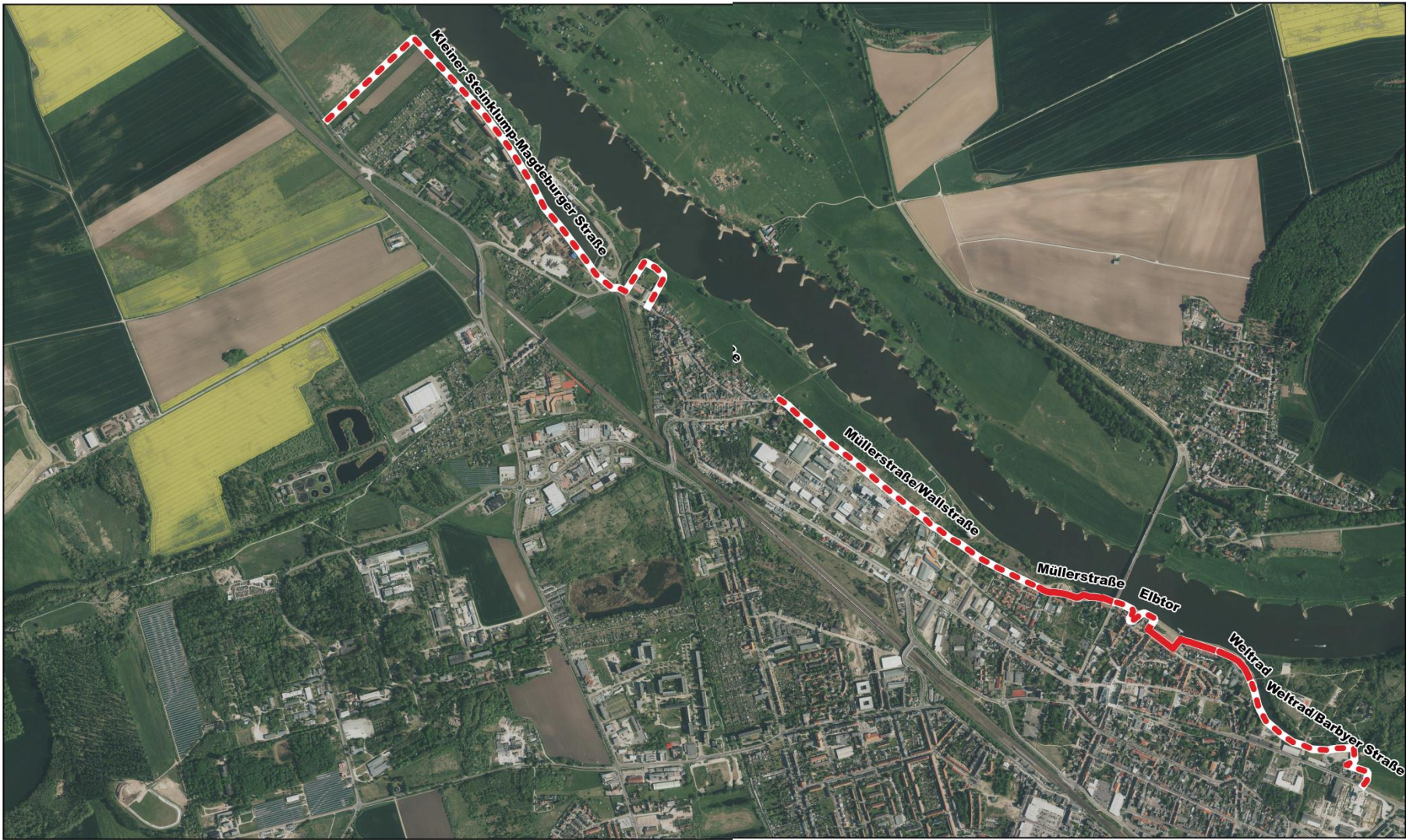
Müllerstraße



Elbtor



# Deichlückenschluss Schönebeck



Deichlückenschluss Schönebeck

- Baufertigstellung abgeschlossen
- - in Bauumsetzung
- - in Planung

0 100 200 300 400 500 m



Hochwasserschadensbeseitigung

Projektvorhaben  
HWSB DLS Schönebeck

Landesbetrieb für Hochwasserschutz und  
Wasserwirtschaft Sachsen-Anhalt  
Otto-von-Guericke-Straße 5  
39104 Magdeburg  
LHW Flussbereich Schönebeck

Stand 07/2017

# Deichlückenschluss Schönebeck Wallstraße bis Magdeburger Straße

LHW

Abschnitt	Länge m	Höhe max	Bau	Planung T€	Bau T€
Magdeburger Straße bis Kleiner Steinklump	2.000	1,70	2019-2020	380	3.740
Kleiner Steinklump bis Müllerstraße	1.330	2,20	2018-2019	300	2.200
<b>Müllerstraße abgeschlossen</b>	<b>280</b>	<b>1,85</b>	<b>2015-2016</b>	<b>150</b>	<b>800</b>
Elbtor	250	2,60	2018	350	3.100
<b>Salzblumeplatz bis Elbweg abgeschlossen</b>	<b>375</b>	<b>2,00</b>	<b>2015-2016</b>	<b>180</b>	<b>1.550</b>
Weltrad	170	2,00	2016-2017	180	885
Weltrad bis Barbyer Straße	750	1,50	2018	260	2.050
<b>Gesamtkosten ca. 16.125 T€</b>	<b>5.155</b>		<b>2015-2020</b>	<b>1.800</b>	<b>14.325</b>



# Deichlückenschluss Schönebeck

## Abschnitt Müllerstraße

LHW



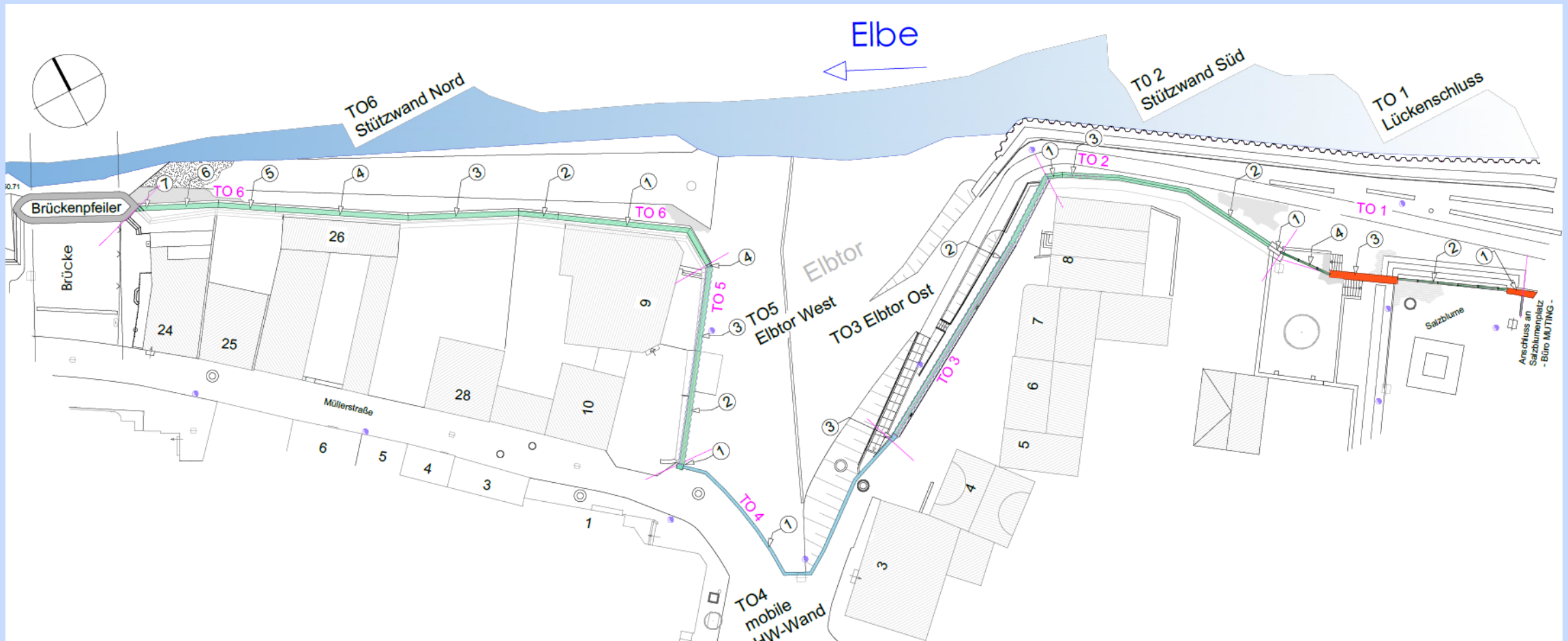
Baudurchführung

vor dem Bau

Aufbau der mobilen Anlagen  
durch die Wasserwehr

die moderne Hochwasserschutzanlage

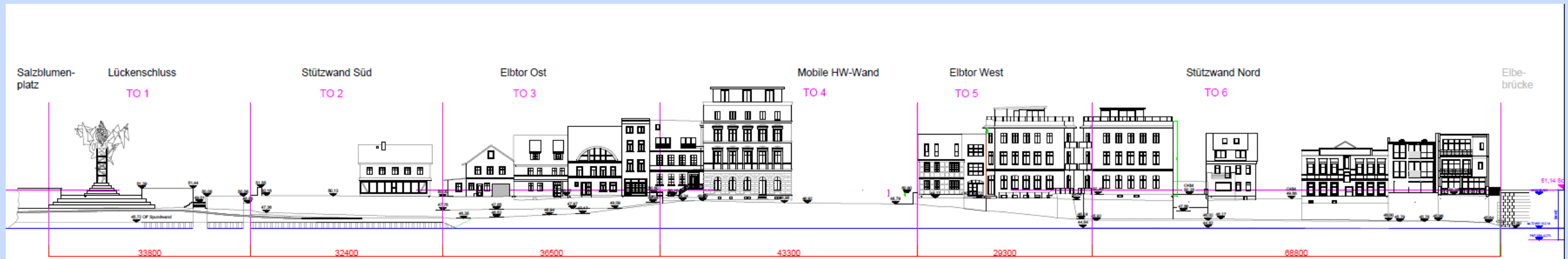
# Deichlückenschluss Abschnitt Elbtor – Lageplan





# Deichlückenschluss Elbtor – Ansicht von der Wasserseite

⇒ Nordansicht Planabschnitt (Abwicklung)

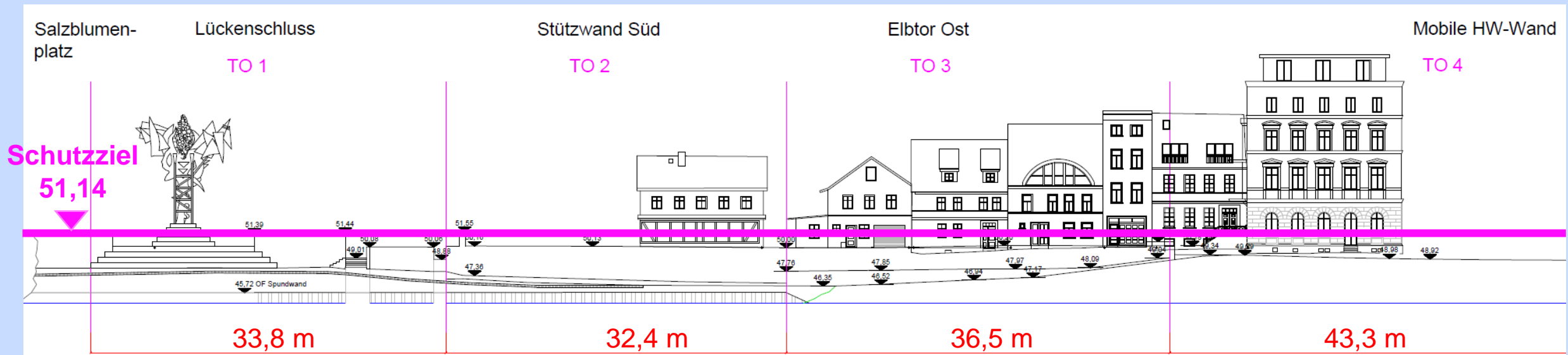


BACH + BACH  
Ingenieure, Planer



# Deichlückenschluss Elbtor – Ansicht von der Wasserseite

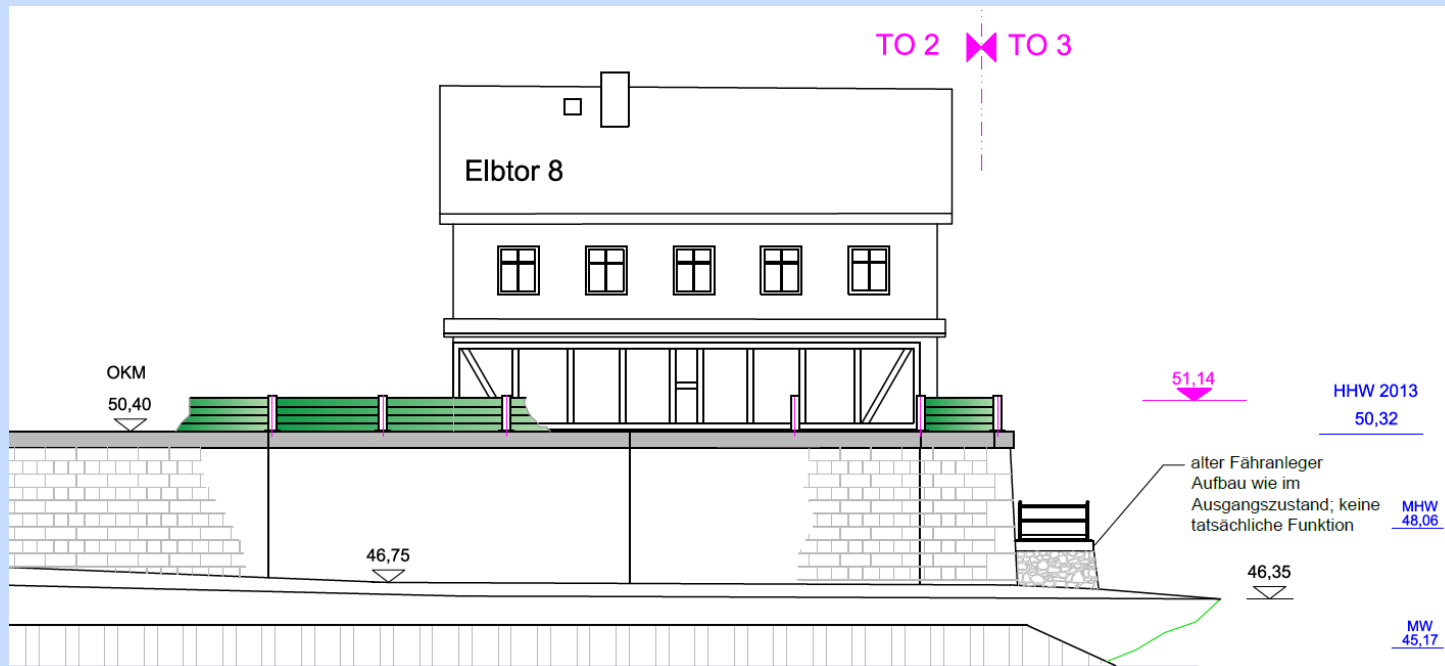
⇒ Nordansicht Planabschnitt TO 1 – TO 4 (Abwicklung)



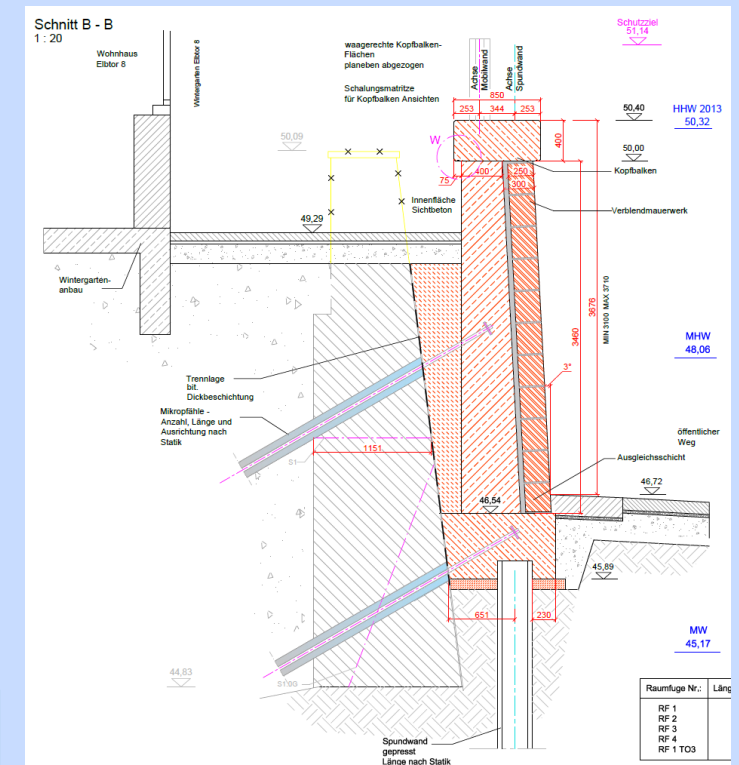
BACH + BACH  
Ingenieure, Planer

# Deichlückenschluss Abschnitt Elbtor

⇒ Permanenter und mobiler Hochwasserschutz kombiniert



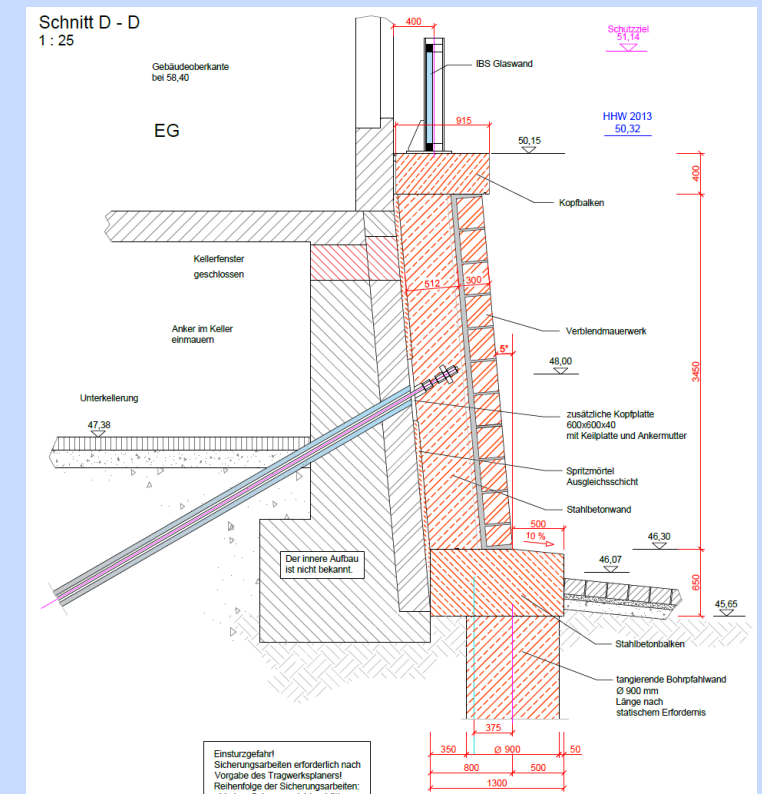
**BACH + BACH**  
Ingenieure, Planer





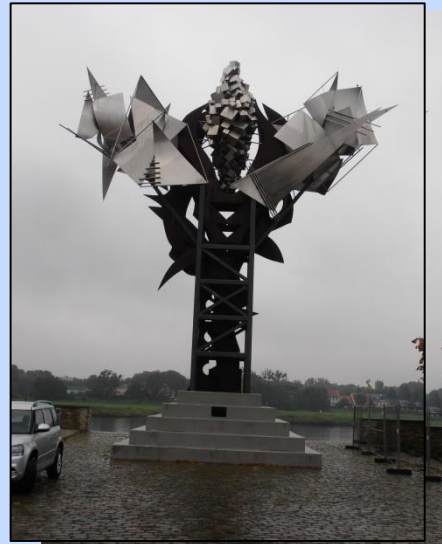
## ➡ Schutzziel auf halber Fensterhöhe

BACH + BACH  
Ingenieure, Planer



# Deichlückenschluss Schönebeck Salzblumenplatz bis Elbweg

LHW



Container für die mobilen Wände

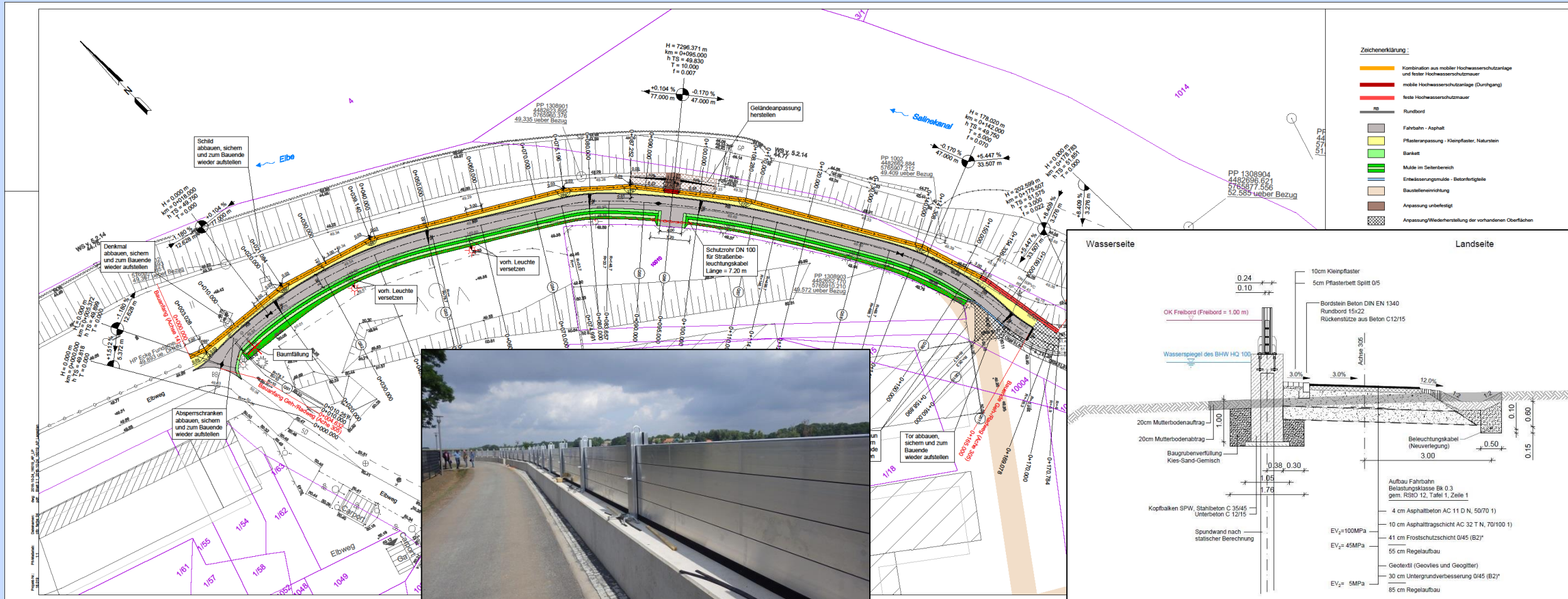


16. August 2017



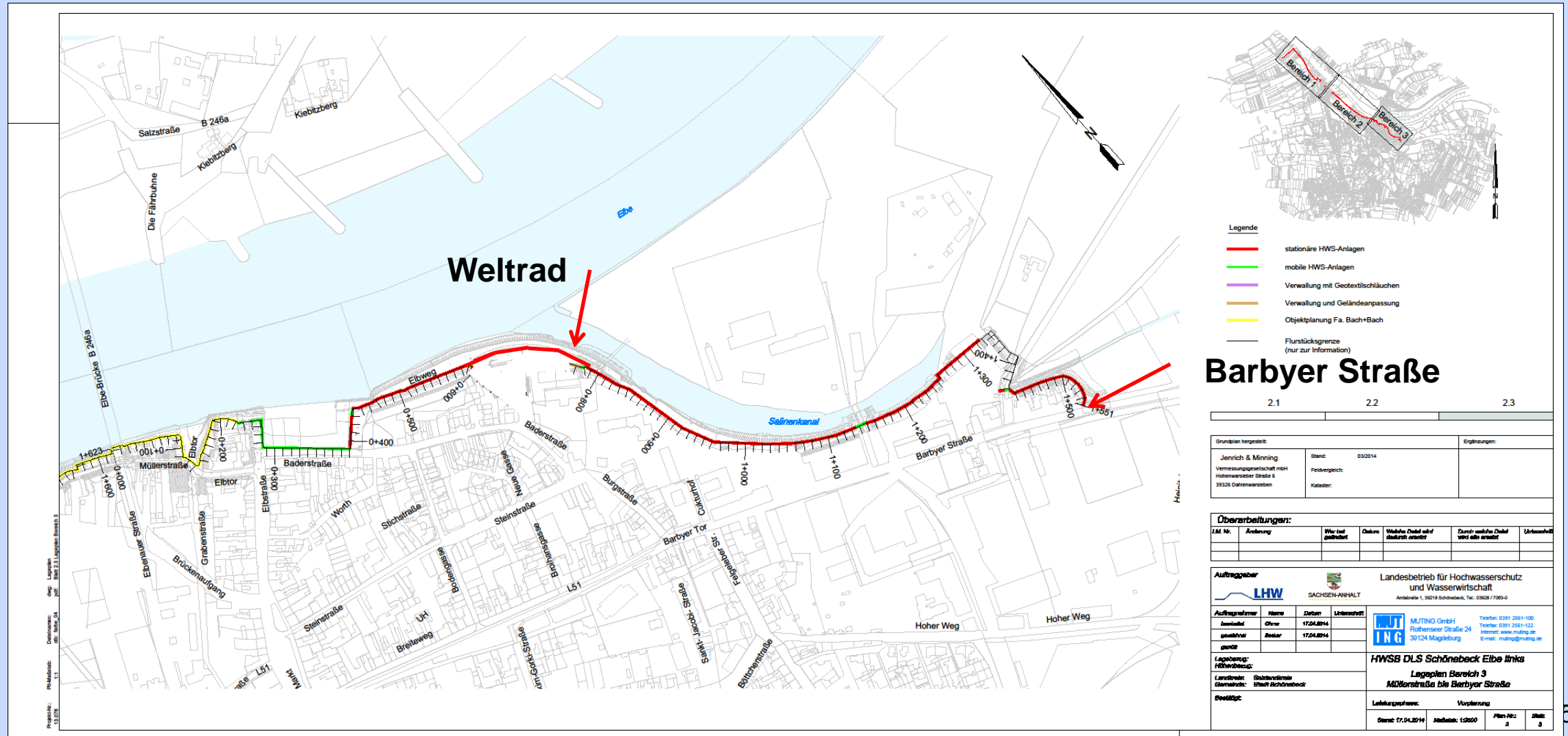
# Deichlückenschluss Schönebeck

## Abschnitt Weltrad



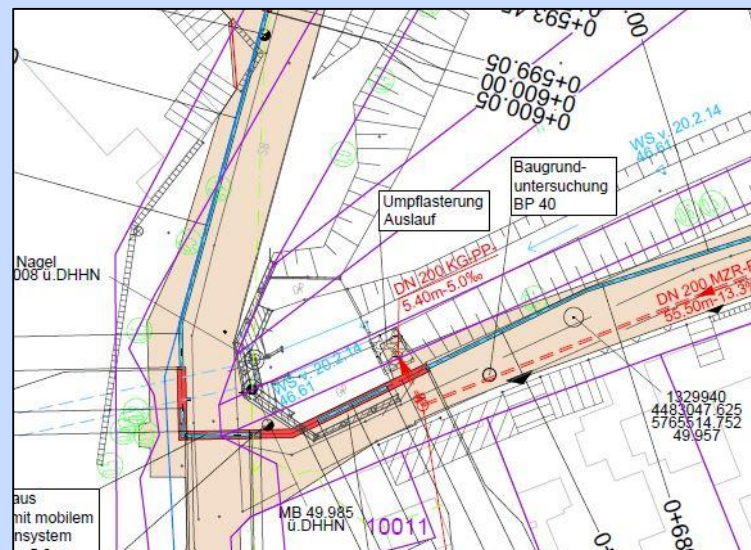
# Deichlückenschluss Schönebeck Weltrad bis Barbyer Straße

LHW





## LHW



Wasserseite

Landseite

**ohne Kopfbalken**

OK Frostschutz (Schicht d. 1,00 m)

Wasserspiegel des BH-W HQ 100

51.90

51.88

50.88

12%

2.5%

51.48

51.53

6%

Mutterbodenandeckung

30 cm Abtrag des vorh. Geländes (Wegebefestigung und Mutterboden)

gepl. Drainage DN 200 MZR-PP

Auffüllung Sand-Kies-Gemisch R2 0/45

Spundwand (nach statischer Berechnung)

Aufbau Zufahrt

5 cm Splitt / Brechsand 0/5

EV<sub>2</sub>=120MPa

50 cm Frostschuttschicht 0/45 (B2)\*

EV<sub>2</sub>=45MPa

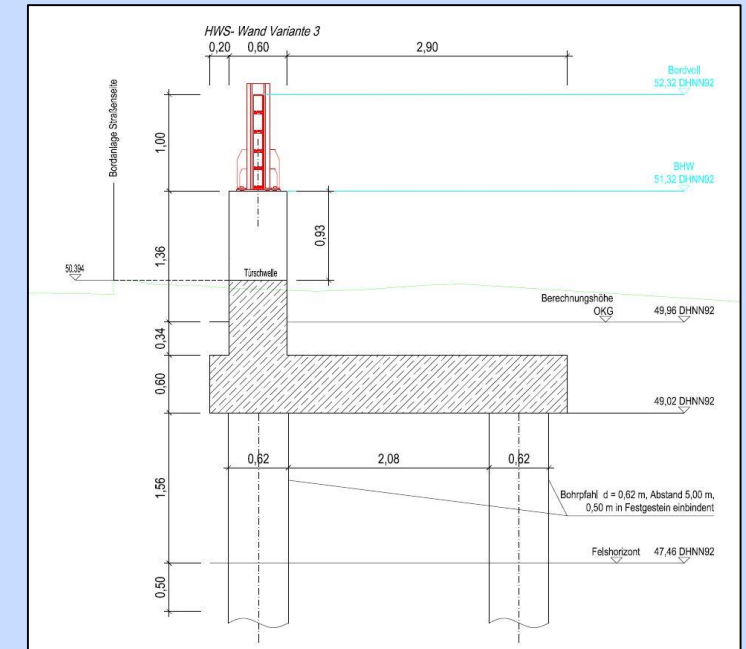
55 cm Regelaufbau

16. August 2017

# Deichlückenschluss Schönebeck weitere Abschnitte

Deichlückenschluss Plötzky – Pretzien – Bauausführung 2016 - 2019

Kosten ca. 4.340 T€ + GE



- Sonderlösungen erforderlich
- Plötzky bereits im Bau
- Pretzien in Entwurfs- bzw. Ausführungsplanung