



Bereisung zum Hochwasserschutz auf der Elbe am 16. August 2017

Hochwasser 2013

Saaledaich rechts

Deichbruch Breitenhagen



Landesbetrieb
für Hochwasserschutz
und Wasserwirtschaft
Sachsen-Anhalt

Deichbruch Breitenhagen



**Erste Anzeichen am
08.06.2013 gegen 9:28 Uhr**

Deichbruch Breitenhagen



Versuche Deich zu stabilisieren

Deichbruch Breitenhagen



**Deichbruch am
09.06.2013
gegen 7:15 Uhr**

Deichbruch Breitenhagen



**Deichbruch am
09.06.2013 gegen
7:15 Uhr**

Deichbruch Breitenhagen



**Schnelle Öffnung der
Deichbresche**

Deichbruch Breitenhagen



16. August 2017

Evakuierung der
letzten Einwohner

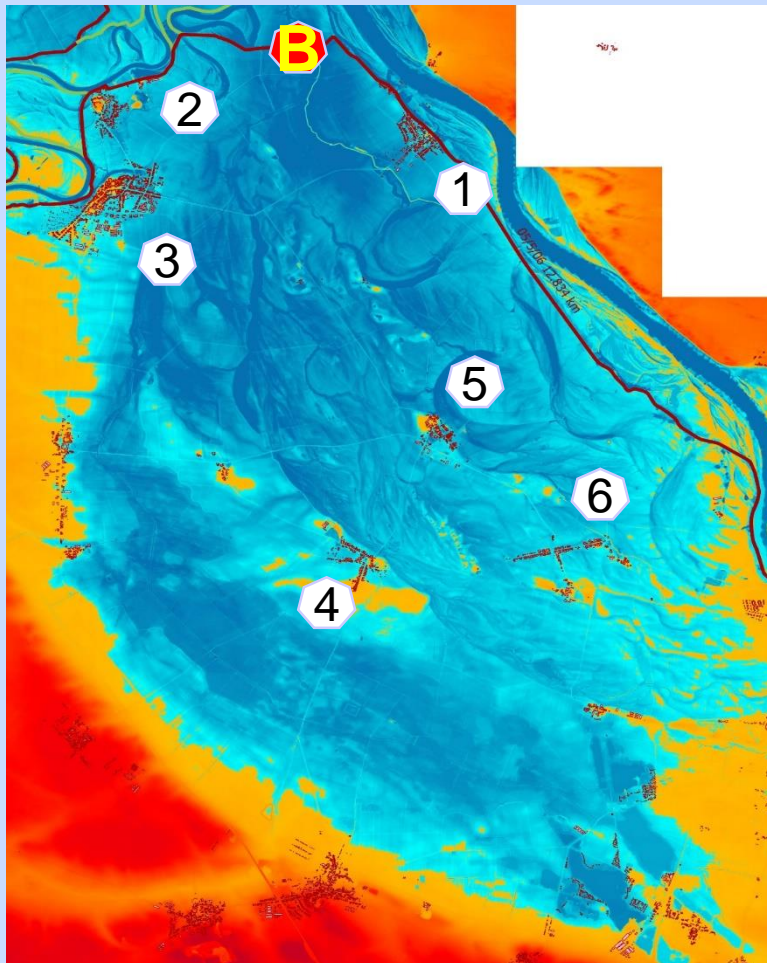


Deichbruch Breitenhagen



**Überschwemmungen
zwischen Breitenhagen
und Diebzig am
12.06.2013**

Deichbruch Breitenhagen



Überschwemmt Fläche: ca. 85 km²
Inhalt: ca. 115 Mio. m³

B Deichbruch

betroffene Ortschaften:

- 1 Breitenhagen
- 2 Klein-Rosenburg
- 3 Groß-Rosenburg
- 4 Diebzig
- 5 Lödderitz
- 6 Kühren

Legende

Deiche

- Hauptdeich
- Leitdeich
- Altdeich
- Teilschutzdeich

Deichbruch Breitenhagen



16. August 2017

**Breitenhagen ist wie
weitere Orte in den Fluten
versunken**



Deichbruch Breitenhagen



16. August 2017

**Während des Hochwassers an
die Zeit danach denken**



Aufweitung der
Bresche um
Abflussvermögen
zu erhöhen



Deichbruch Breitenhagen



16. August 2017

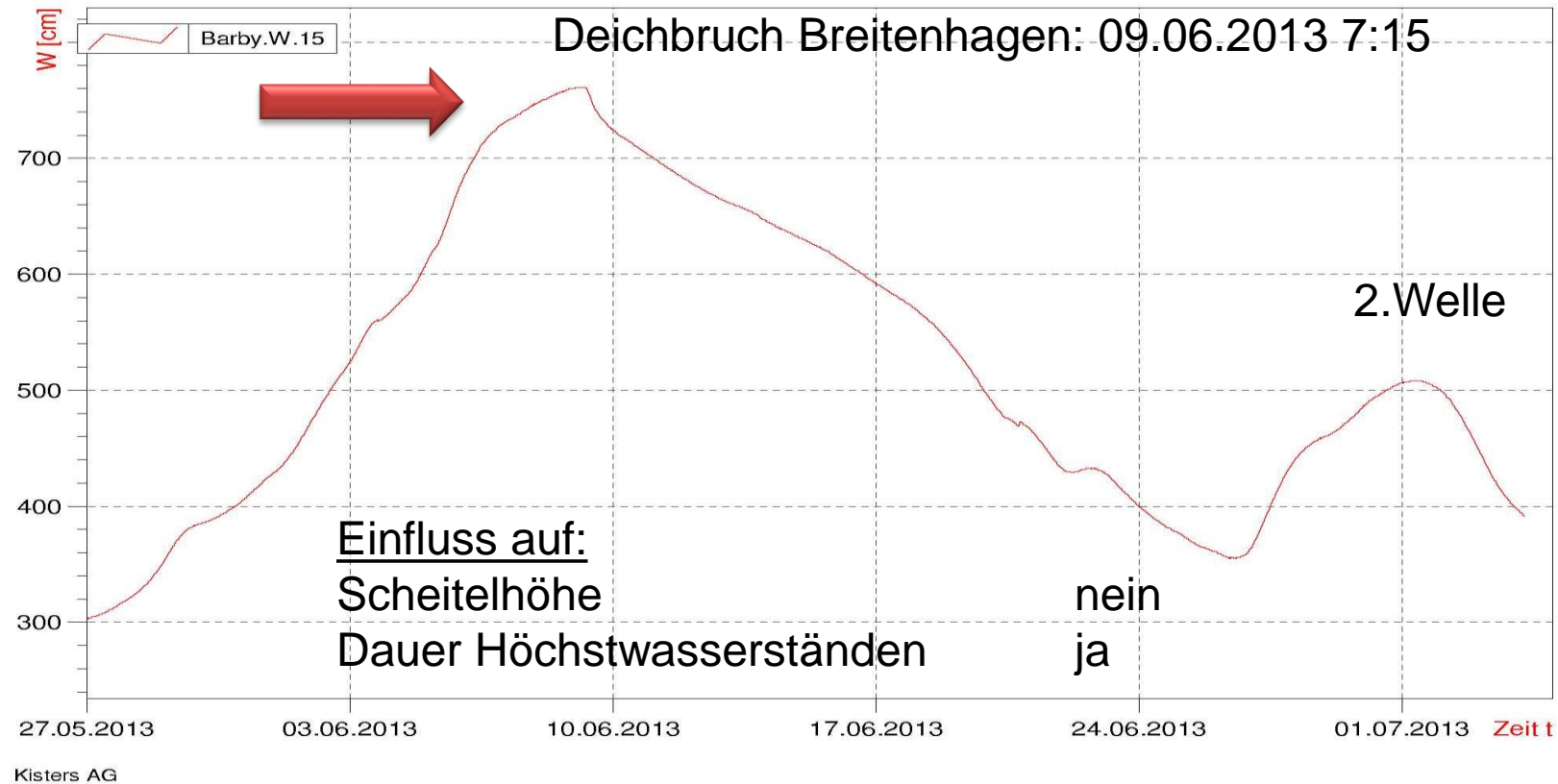
Die Bewohner kehren zurück



12

Deichbruch Breitenhagen

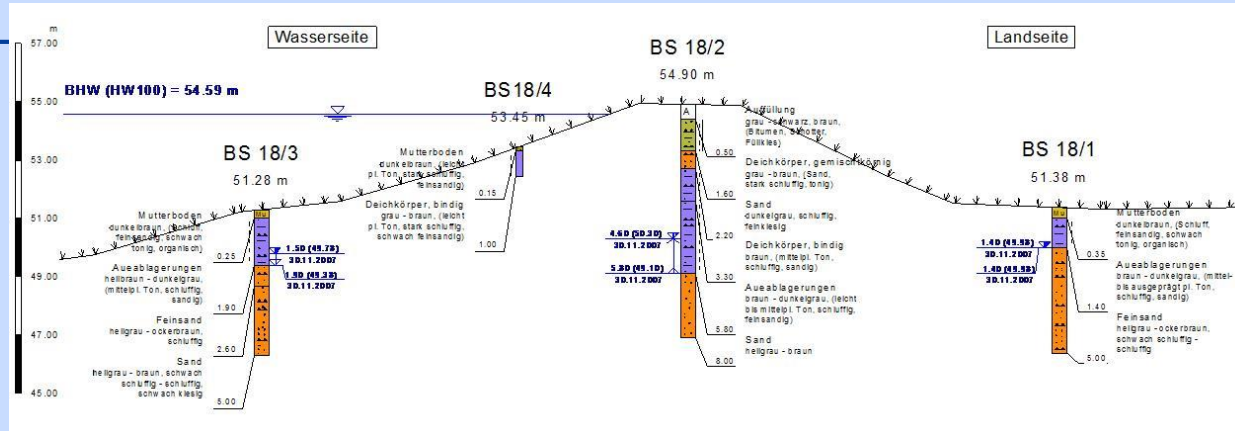
HW-Ganglinie am Pegel Barby



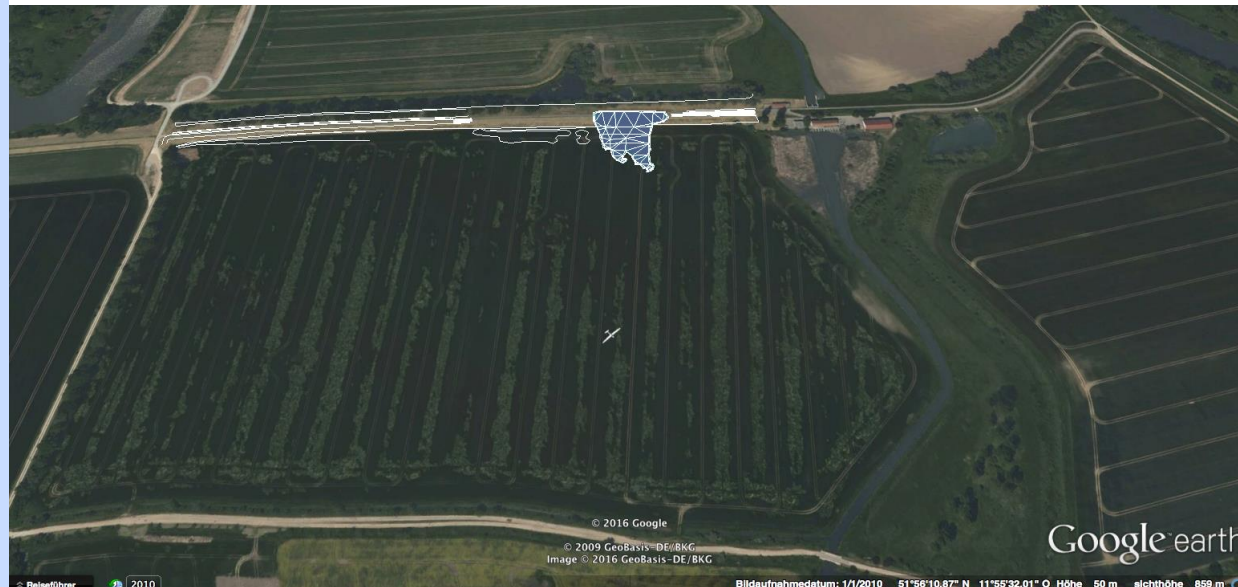
Scheitel: 7.61m
09.06.2013
0:15 – 7:00

**unmittelbare
Schließung
Deichbruch
erforderlich**

Deichbruch Breitenhagen

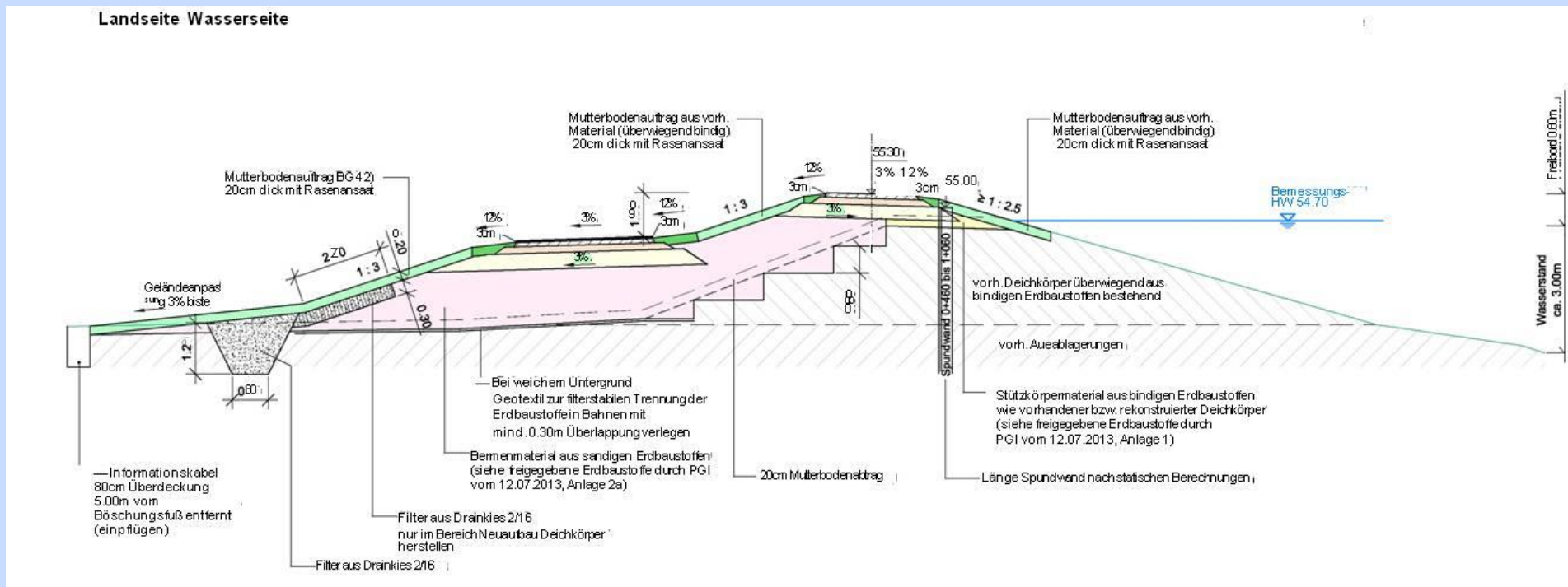


Ursachensuche



Deichbruch Breitenhagen

Festlegen Regelprofil



Deichbruch Breitenhagen



**Herstellung Deichlager
Aufbau Deich nach DIN 19712**



Deichbruch Breitenhagen



**Herstellung Deichlager
Aufbau Deich nach DIN 19712**



Deichbruch Breitenhagen

Sanierung Saaledcich rechts km 0,4 – 1,06

Pos	Menge
Boden für Deich	21.500 m ³
Sonstige Transporte ca.	13.000 m ³
Spundwand (Länge 6m)	740 m
Wege (Kontroll- und Verteidigungsweg)	4000 m ²



Deichbruch Breitenhagen



Deichbruch Breitenhagen – Kosten LHW

Maßnahme	Mio Euro	Abschluss
provisorische Pumpstationen während und nach HW	0,30	11/2013
Wiedereinbau letzte Pumpe		01/2014
Schließung Deichbruch mit fachgerechter Sanierung	2,60	04/2014
Erneuerung Trafostation mit Nebenarbeiten	0,25	08/2014
Wiederherstellung Funktionsfähigkeit SW Breitenhagen	0,35	11/2014
Summe	3,50	