



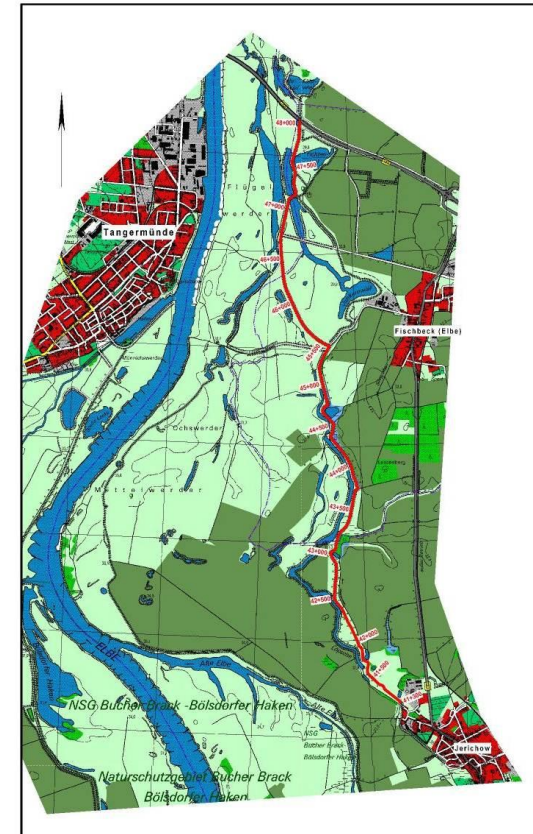
Bereisung zum Hochwasserschutz auf der Elbe am 16. August 2017

**Hochwasserschadensbeseitigung
Fischbeck**



Landesbetrieb
für Hochwasserschutz
und Wasserwirtschaft
Sachsen-Anhalt

Fischbeck





Abschnitt 1

- Deichkörper hergestellt
- Spundwand Fichtenwiel eingebaut
- Wasserseitige Dichtung eingebaut
- Herstellung Deichkronenweg + Deichverteidigungsweg mit 1. Schotterlage
- Rasenansaat + Oberboden

Abschnitt 2

- Deichkörper komplett hergestellt
- Spundwand Junkernwiel eingebaut
- Herstellung Deichkronenweg + Deichverteidigungsweg als Feinplanum Schottertragschicht
- Einbau Asphaltdeck- u. Tragschicht
- Rasenansaat + Oberbodenabdeckung
- Anschluss an Altdeich nördl. Fährplateau

Fischbeck





Abschnitt 3

Baubeginn war im März 2016

- Anbindung der ländlichen Wege an den Deichkronenweg / Deichverteidigungsweg
- Deichüberfahrt Fährstraße
- Herstellung Plateau Fährstraße
- Hauptdeichbogen + B188 alt
- Sonderlösung Bauernwiel
- Neuprofilierung und Ausbau des Grabensystems im Hinterland



Quelle: ISP. Befliegung Abs. 3, Stand: 01.09.2015



Quelle: ISP. Befliegung Abs. 1+2, Stand: 07.07.2016



Abschnitt 4

- Herstellung einer Deichüberfahrt ländl. Weg km 42+225
- Umverlegung / Optimierung des landseitigen Grabensystems
- Rückbau altes Dränagesystem
- Anschnitt des alten Elbdeiches mit entsprechender geometrischer Optimierung
- Herstellung einer provisorischen Deichauffahrt km 41+400 (BA)
- Errichtung eines landseitigen Pflanzhügels nördlich von Jerichow an Bauanfang
- Rückbau / Teilrückbau Altdeichlinie
- Wasserseitige Auffüllung zwischen Altdeich und Deichneubau

Baulänge:

2150 m Neubau

1800 m Rückbau



Regelquerschnitt Deichsanierung

