



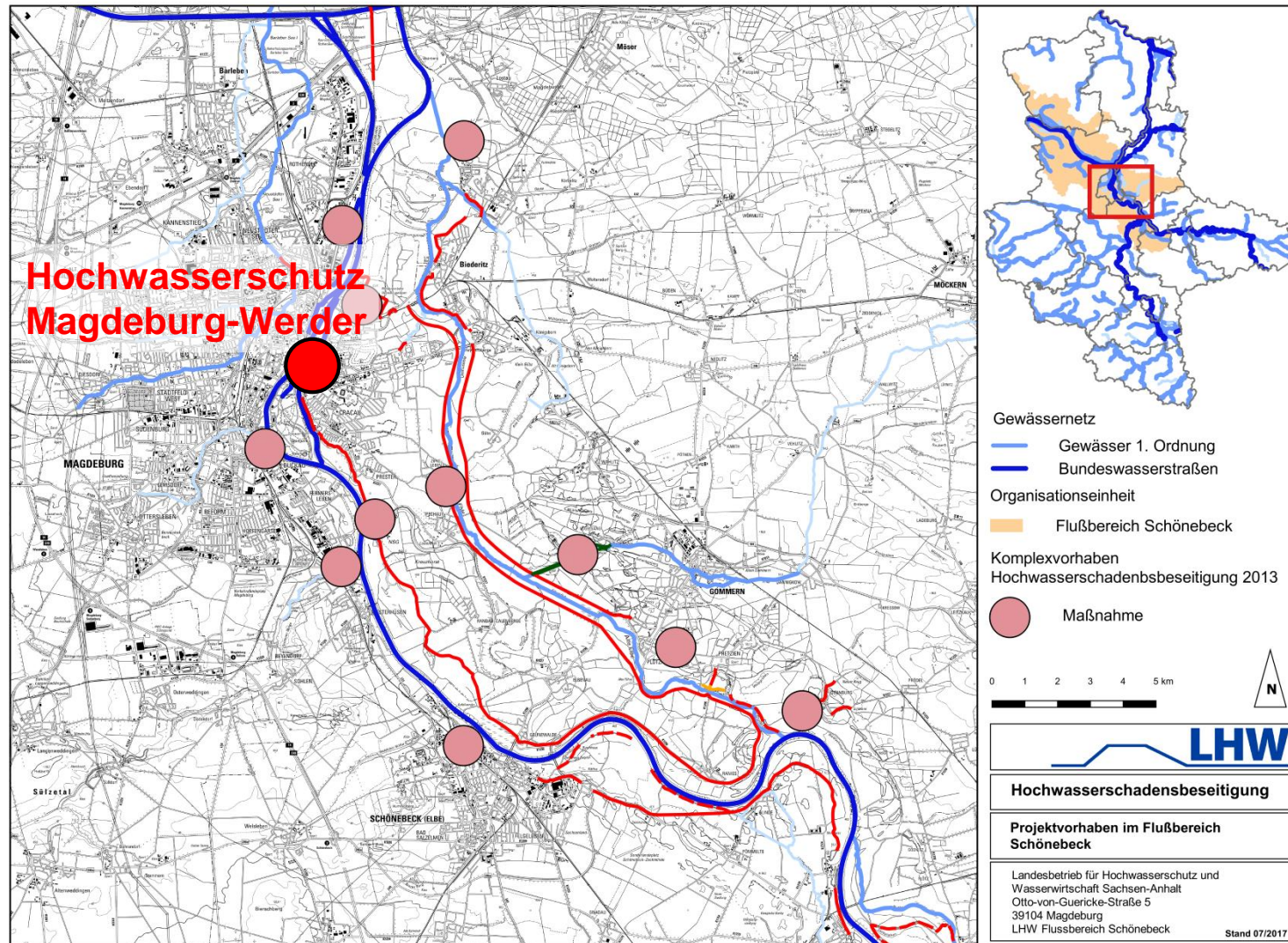
Bereisung zum Hochwasserschutz auf der Elbe am 16. August 2017

Hochwasserschutz
Magdeburg Werder

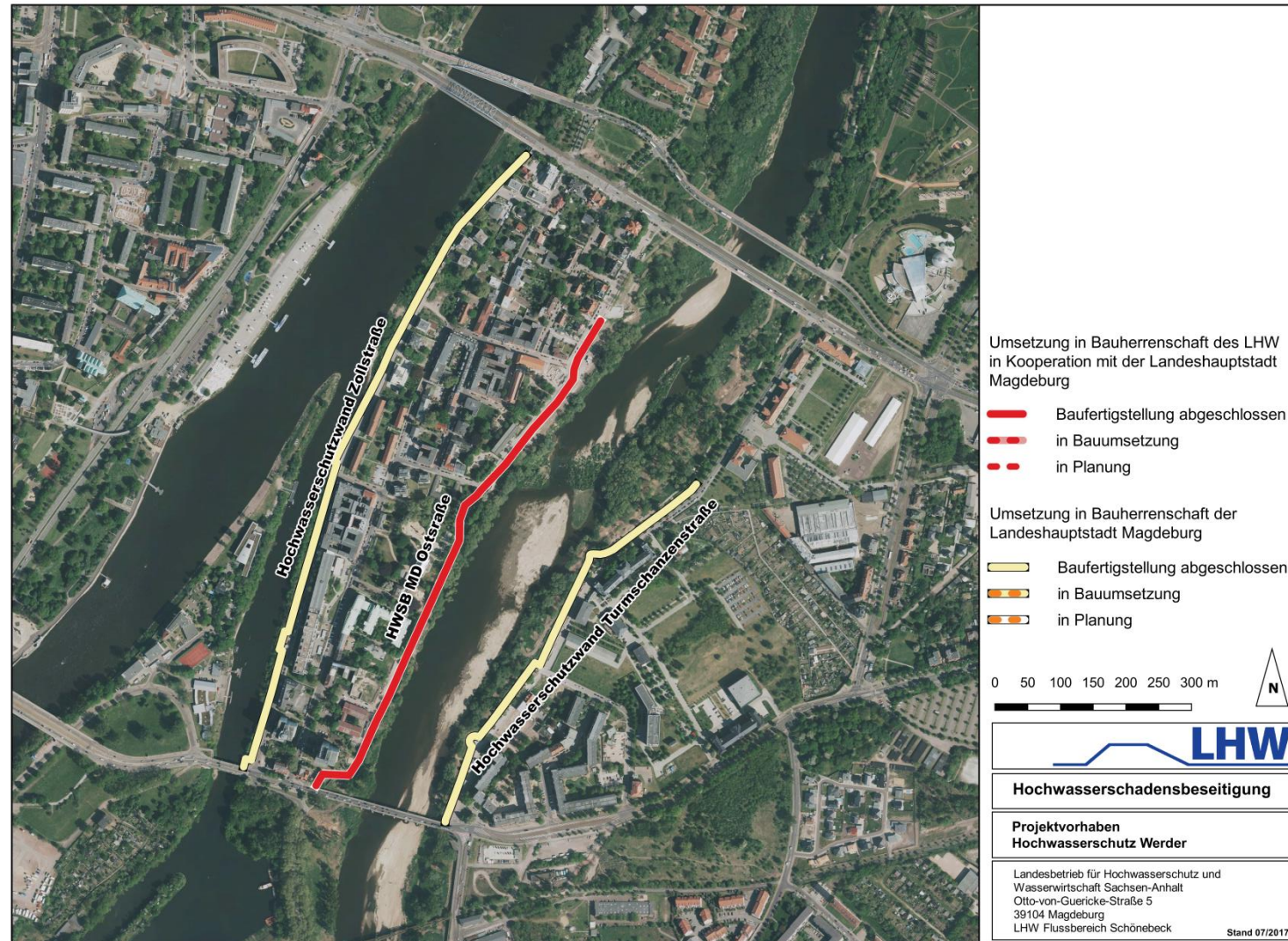


Landesbetrieb
für Hochwasserschutz
und Wasserwirtschaft
Sachsen-Anhalt

Hochwasserschutz Magdeburg Werder



Hochwasserschutz Magdeburg Werder



Magdeburg Werder

Die Sicherung des Magdeburger Stadtteils Werder gegen Hochwasser (HQ_{100}) erfolgt in den Teilvorhaben:

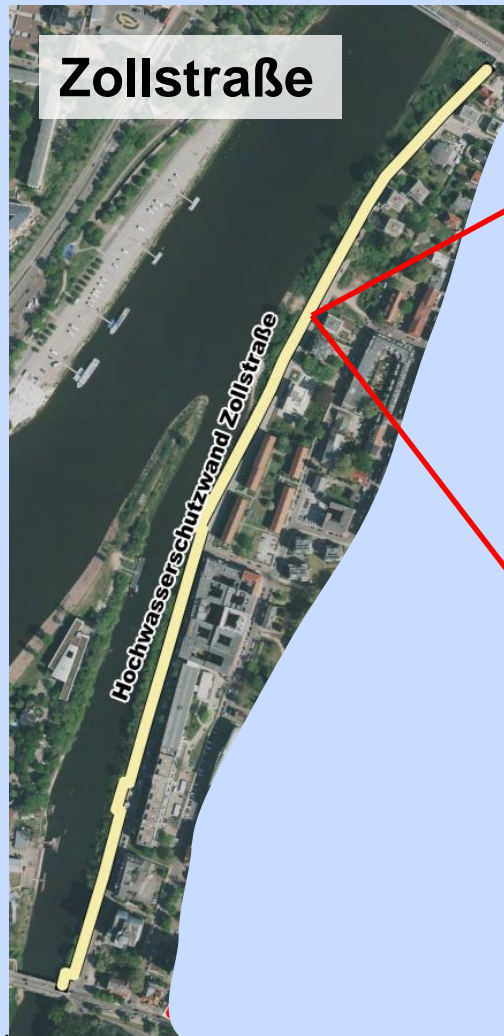
Bauträger LHW:

- Oststraße

Bauträger Landeshauptstadt Magdeburg:

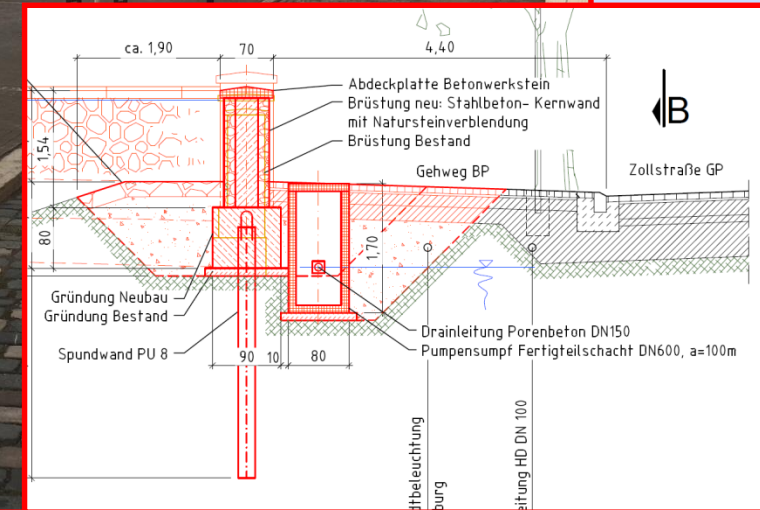
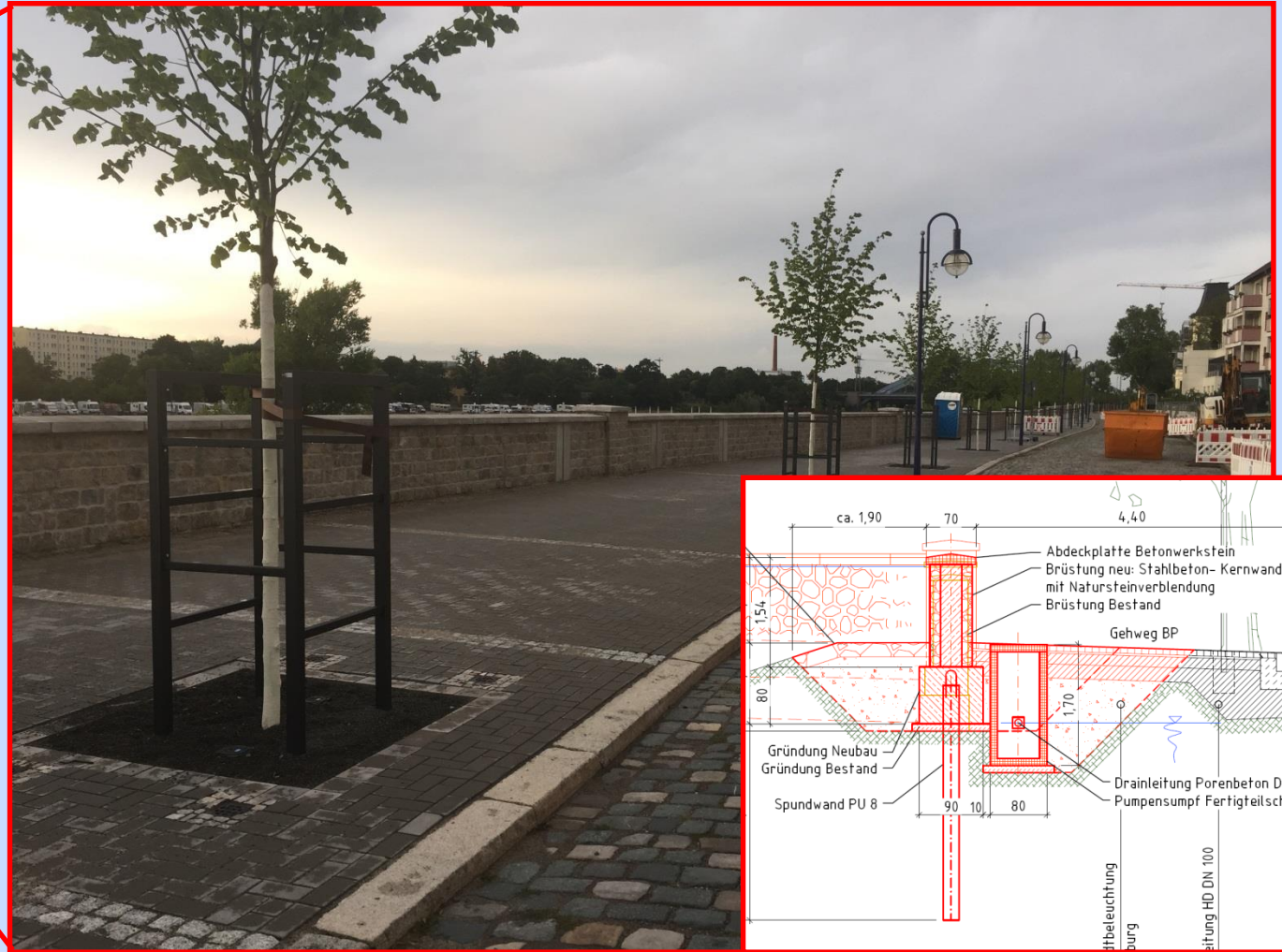
- Hochwasserschutzwand Turmschanzenstraße
- Hochwasserschutzwand Zollstraße

Hochwasserschutz Magdeburg Werder

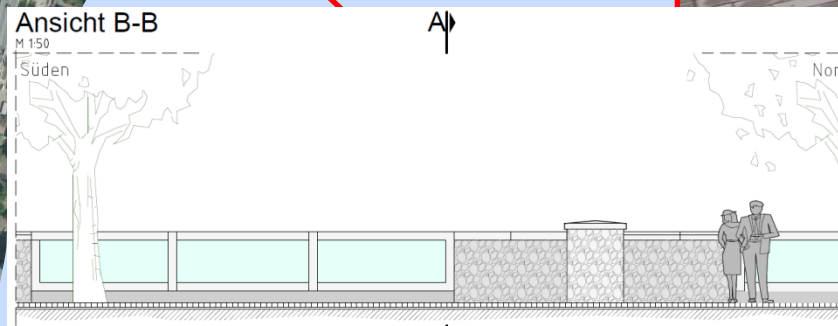


Zollstraße

Hochwasserschutzwand Zollstraße



Hochwasserschutz Magdeburg Werder



Hochwasserschutz Magdeburg Werder

Hochwasserschutz- wand Zollstraße

technische Kennwerte

Kenndaten	HWSW Zollstraße
Kosten	~5.300.000 €
Fläche Spundwand	5.592,90 m²
Länge Spundbohlen	4,00 m bis 6,80 m
Länge der stationären Anlage	1.036,90 m
Anzahl und Fläche der Glaselemente	5 Stck
	56,12 m²
Natursteinsichtflächen	2.590,00 m²

Hochwasserschutz Magdeburg Werder



Hochwasserschutz- wand Zollstraße

technische Kennwerte

Kenndaten	HWSW Zollstraße
Volumen verbauter Beton gesamt:	
Füllbeton	826,00 m ³
Sauberkeitsschichten	115,30 m ³
Kopfbalken	763,00 m ³
Aufgehende Wand (Blöcke)	430,00 m ³
Masse Bewehrung gesamt	180,00 t
Volumen Aushubarbeiten	2.457,93 m ³
Fläche Straßen-/ Wegewiederherstellung	ca. 4.650,00 m ²
Fläche Grünflächenwiederherstellung	ca. 180,00 m ²

Hochwasserschutz Magdeburg Werder



Hochwasserschutz Magdeburg Werder



Hochwasserschutz Magdeburg Werder



Hochwasserschutz- wand Turmschanzen- straße

technische Kennwerte

Kenndaten	Turmschanzenstraße
Kosten	~4.200.000 €
Bauausführung	Sanierung und Rückverankerung der als Schwergewichtsmauer ausgebildeten Bestandsufermauer Mauererhöhung durch Aufsatz eines Stahlbetonkopfbalkens visuelle Anlagenverblendung als Natursteinmauerwerk
Länge	655 m davon 188 auf Spundwandgründung
Rückverankerung	
Ankerabstand	A=4,0 m
Verpresskörper	L=15,0 m/ D= 0,3 m

Hochwasserschutz Magdeburg Werder

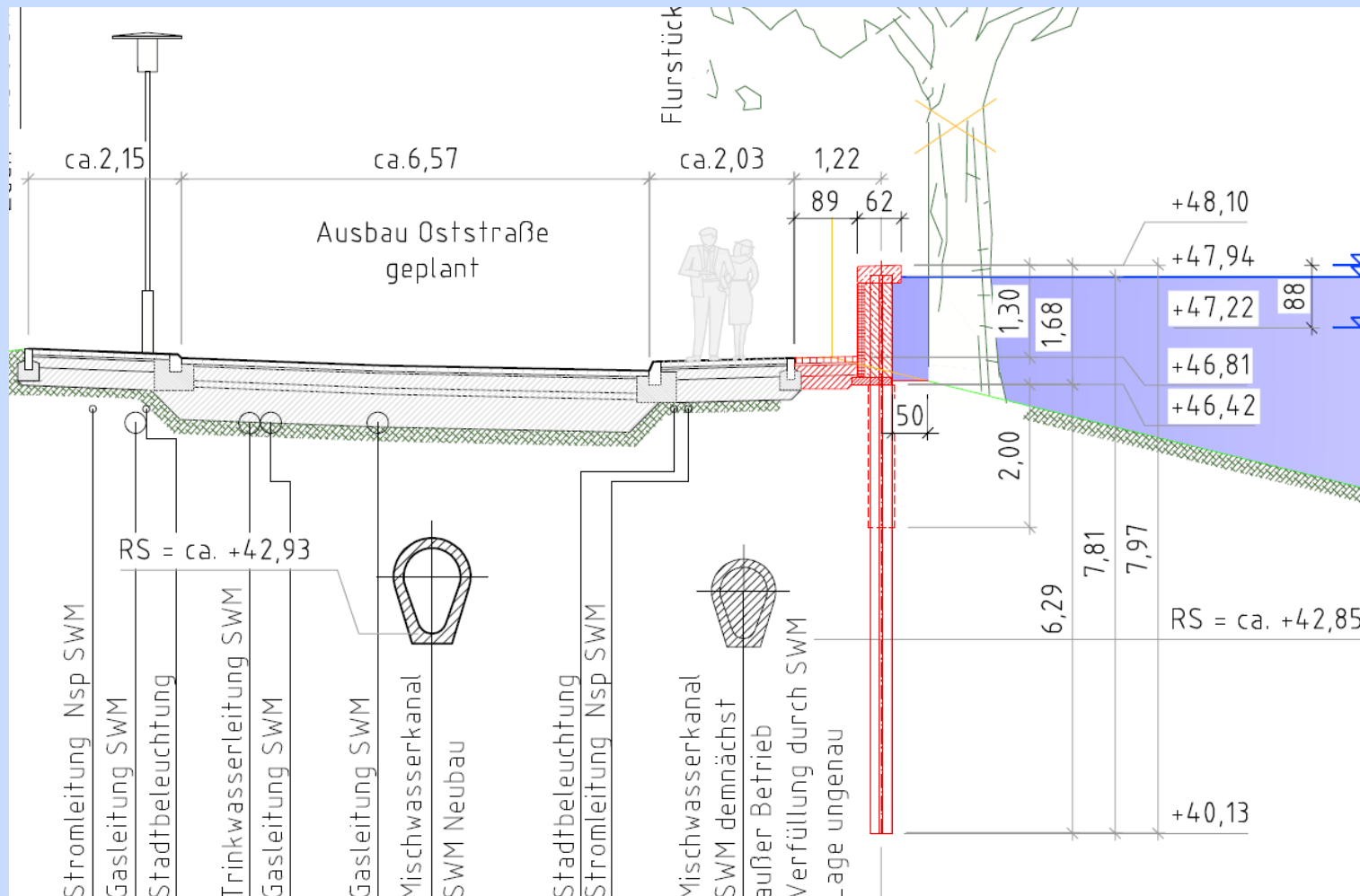
Oststra estras e

HWSB MD Oststra e

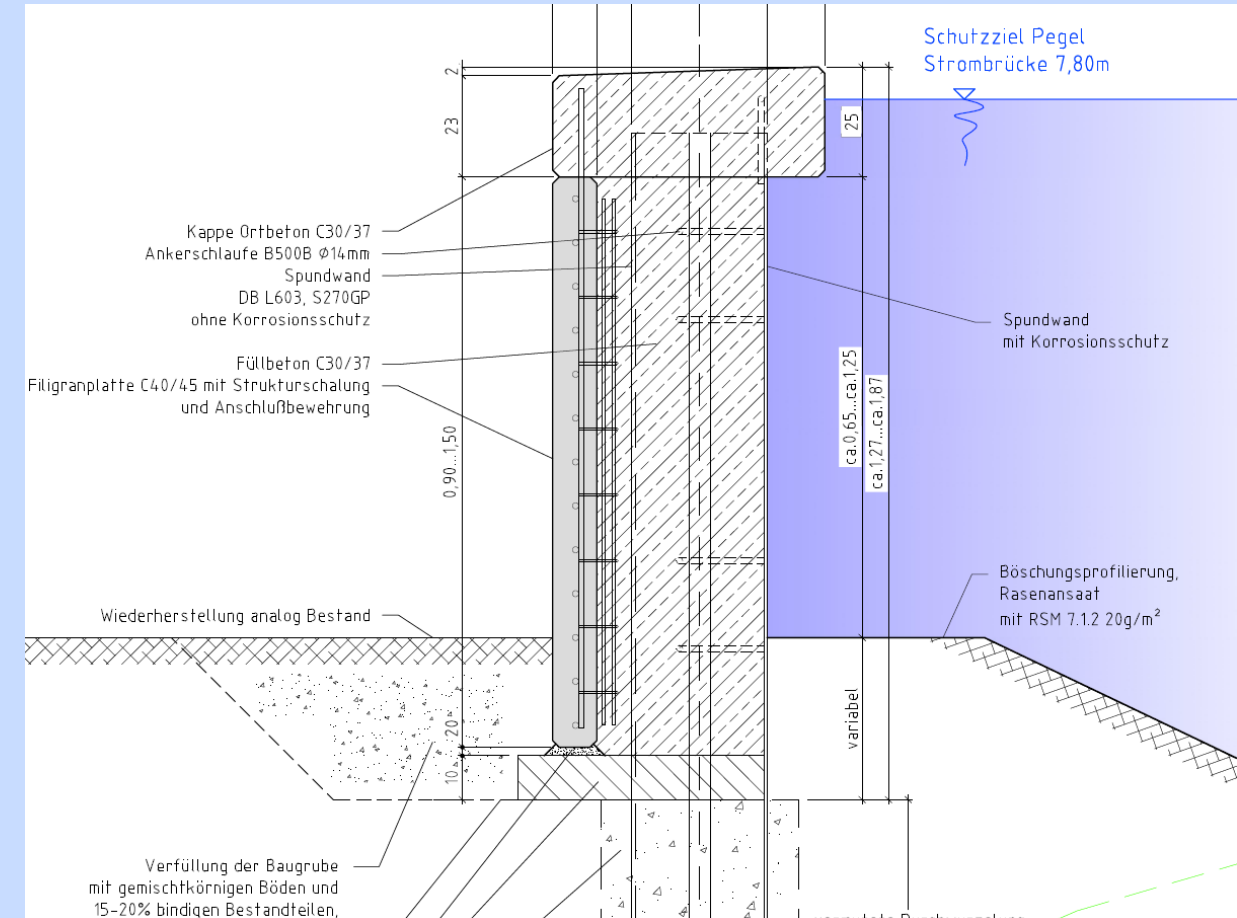


16. August 2017

Hochwasserschutz Magdeburg Werder



Hochwasserschutz Magdeburg Werder



Hochwasserschutz Magdeburg Werder

Oststra  stra  

HWSB MD Oststra  

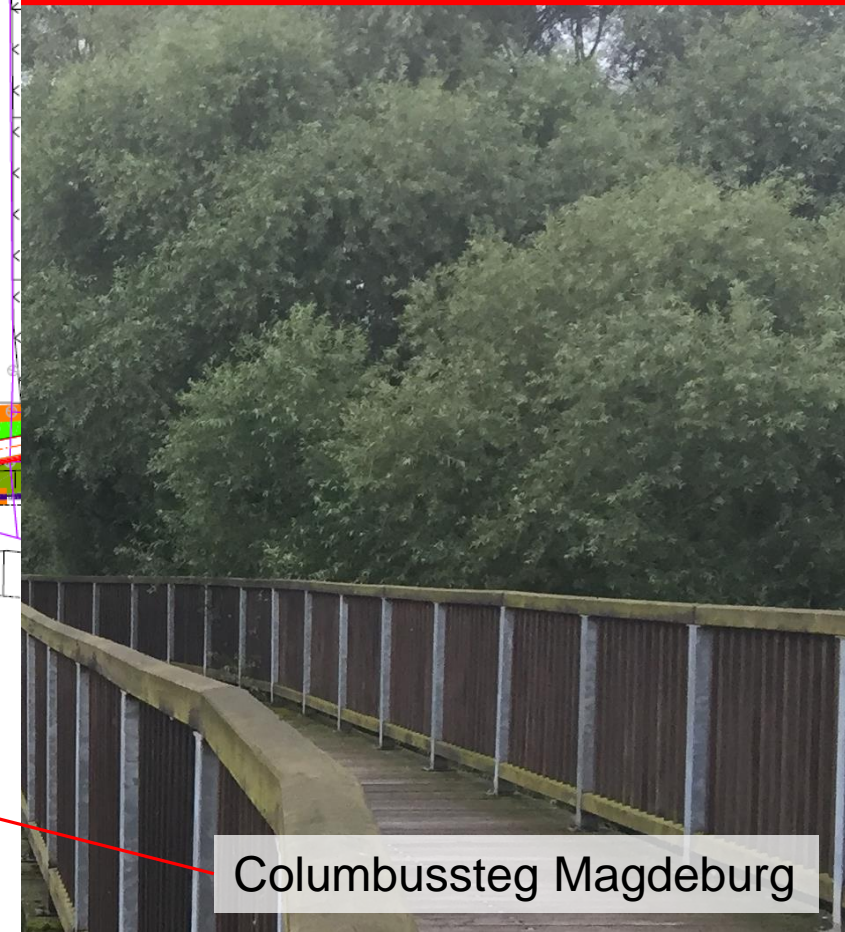
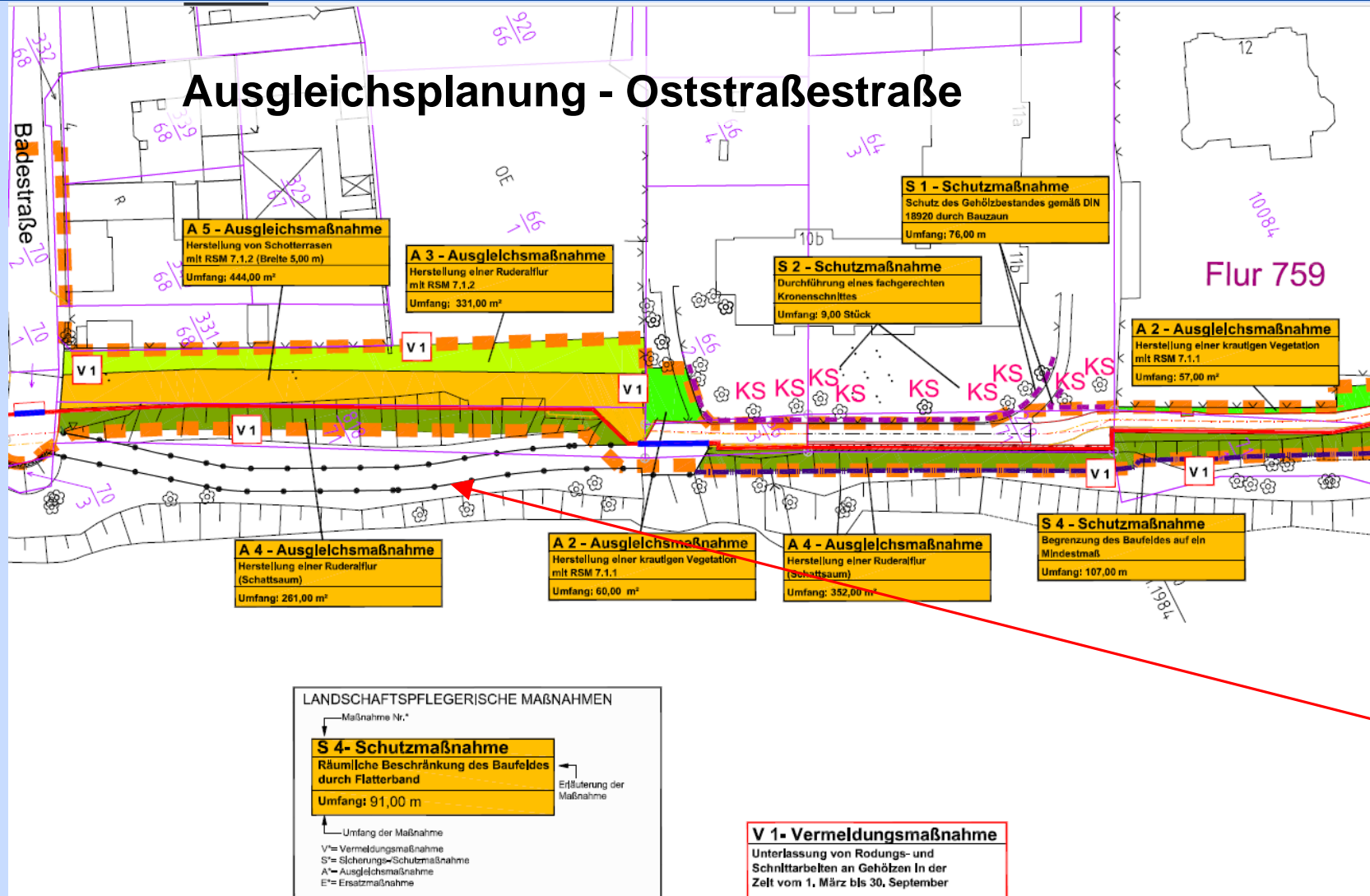


Columbussteg Magdeburg

16. August 2017

Hochwasserschutz Magdeburg Werder

Ausgleichsplanung - Oststraßestraße



Columbussteg Magdeburg

Hochwasserschutz Magdeburg Werder



Hochwasserschutz- wand Oststraße

technische Kennwerte

Kenndaten	HWSB Oststraße
Kosten	~3.900.000 €
Bauausführung	Hochwasserschutzwand als Stahlbetonwand Spundwandgründung Verkleidung durch Matrizenschalung (Typ Reckli Ganges)
Länge	850 m Spundwandgründung, davon 95 m mit Rückverankerung
Anzahl Blöcke:	104
Einzelblocklängen:	ca. 8,40 m (Achsmaß)

Hochwasserschutz Magdeburg Werder



Hochwasserschutz- wand Oststraße

technische Kennwerte

Kenndaten	HWSB Oststraße
Konstruktionshöhe:	7,80 m unter Bezug auf den Pegel Strombrücke
Bemessung der Anlagengründung:	HW ₁₀₀ +1,0 m Freibord nachträgliche Erhöhung der Anlage möglich
Höhe Wandansicht:	1,20 m
Länge Spundbohlen	3 bis 10 m
Mobilverschlüsse	2 Klapptafeln bei Wegekrenzungen, Höhe 1,42 m
Landschaftsbau	6.100 m ² Entsiegelung durch Rückbau Kleingartenanlage und Wiederherstellung einer naturnahen Böschungsfläche