

Protokoll Vorort-Begehung

Gewässer:	Wipper	Lfd. Nr.	1
Ort:	Bernburg/Einmündung Saale	RW:	4480585
Datum:	20.09.2011	HW:	5739351
Uhrzeit:	15:16		
Durchgeführt durch:	D. Nehring		
Weitere Anwesende:	-		
Sedimentationsbereiche:	Uferbereiche, beidseitig, evtl. auch Flusssohle		
Substrat:	Feinsediment: tonig-schluffig, Schwebfracht im Wasser		
Geschätzte Mächtigkeit:	dm-Bereich		
Anmerkungen:	Flussbreite ca. 10m, Felduntersuchungen von der Brücke möglich		
Anfahrt:	Parkplatz am Kreisverkehr B 185 (Güstner Str.), Zufahrt zur Fußgängerbrücke hinter den Kleingärten		

Lage:



Wippereinmündung in die Saale bei Bernburg (Quelle: Google Maps, Stand: 21.09.2011)

Fotodokumentation:



Abbildung 1: Wipper-Fußgängerbrücke, ca. 100m vor der Einmündung

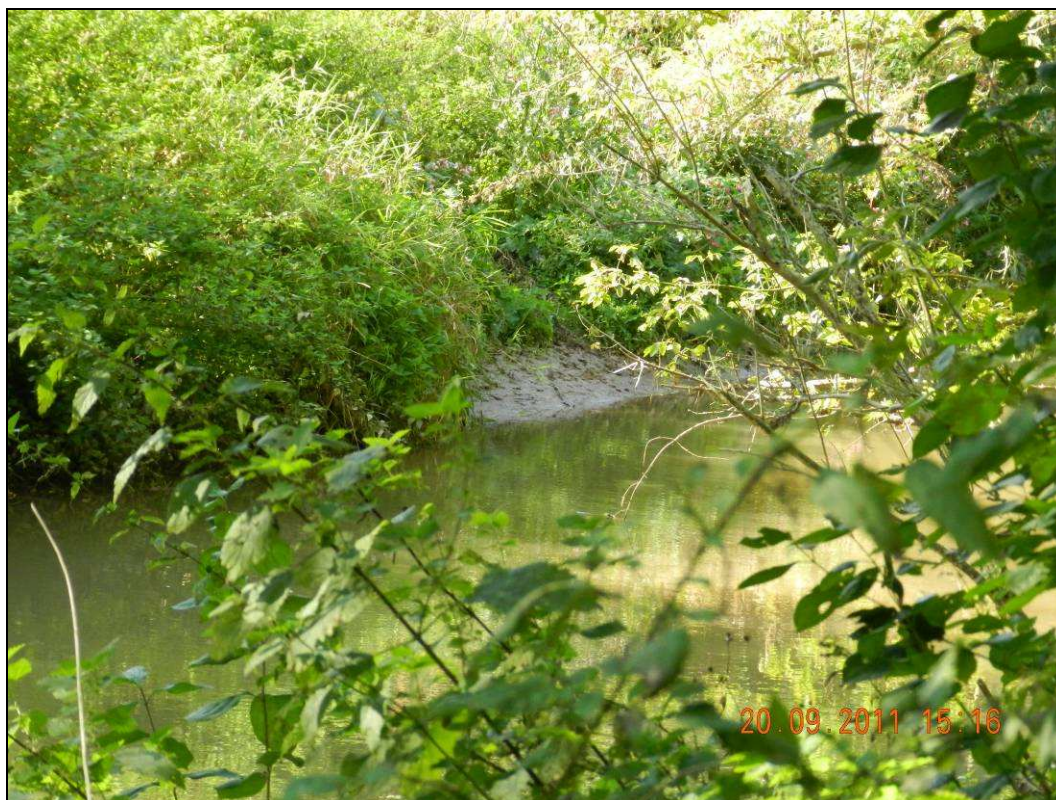
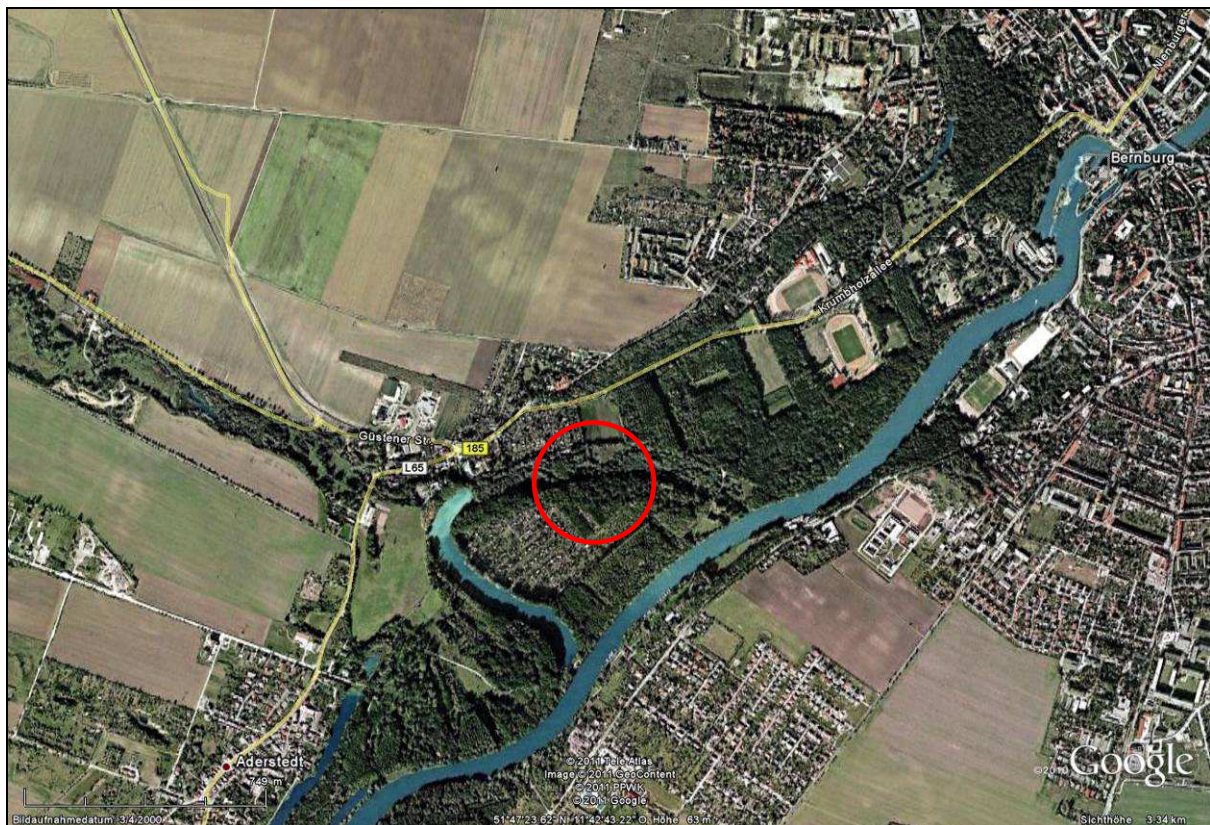


Abbildung 2: schlammiger Uferbereich

Protokoll Vorort-Begehung

Gewässer:	Wipper	Lfd. Nr.	2
Ort:	Bernburg	RW:	4479992
Datum:	20.09.2011	HW:	5739432
Uhrzeit:	15:25		
Durchgeführt durch:	D. Nehring		
Weitere Anwesende:	-		
Sedimentationsbereiche:	Uferbereiche, beidseitig, evtl. auch Flusssohle		
Substrat:	Feinsediment: tonig-schluffig, Schwebfracht im Wasser		
Geschätzte Mächtigkeit:	dm-Bereich		
Anmerkungen:	Flussbreite ca. 5m, Felduntersuchungen mit Wathosen möglich		
Anfahrt:	Parkplatz am Kreisverkehr B 185 (Güstner Str.), Zufahrt hinter den Kleingärten		

Lage:



Wipperbiegung bei Bernburg (Quelle: Google Maps, Stand: 21.09.2011)

Fotodokumentation:



Abbildung 1: ruhig fließende Wipper bei Bernburg

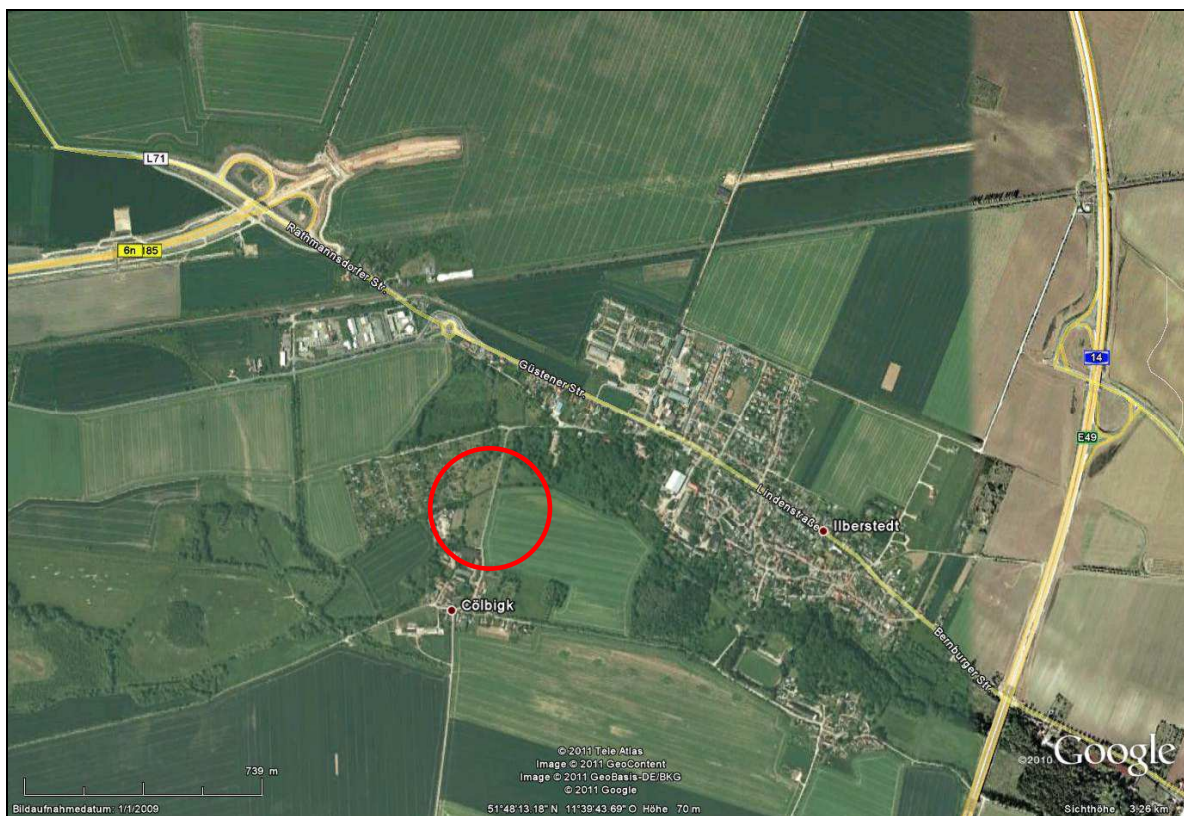


Abbildung 2: Uferzone

Protokoll Vorort-Begehung

Gewässer:	Wipper	Lfd. Nr.	3
Ort:	Colbigk	RW:	4476410
Datum:	20.09.2011	HW:	5740850
Uhrzeit:	15:50		
Durchgeführt durch:	D. Nehring		
Weitere Anwesende:	-		
Sedimentationsbereiche:	Uferbereiche, beidseitig		
Substrat:	Feinsediment: tonig-schluffig, Schwebfracht im Wasser		
Geschätzte Mächtigkeit:	dm-Bereich		
Anmerkungen:	Uferausbrüche, dadurch Verbreiterung des Fließquerschnitts mit strömungsberuhigten Zonen, Felduntersuchungen mit Wathosen möglich		
Anfahrt:	Von der Güstner Straße L 71 nach Süden Richtung Colbigk		

Lage:



Wipper zw. Colbigk und Ilberstedt (Quelle: Google Maps, Stand: 21.09.2011)

Fotodokumentation:



Abbildung 1: Uferausbrüche der einschneidenden Wipper bei Colbigk

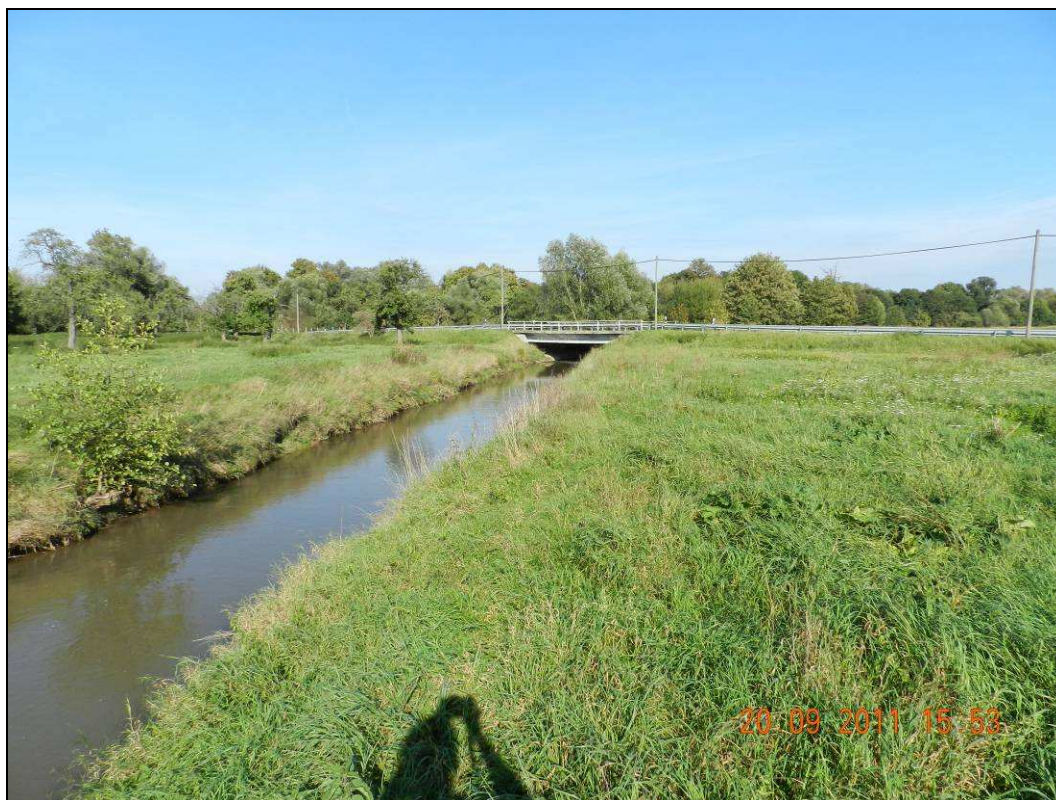
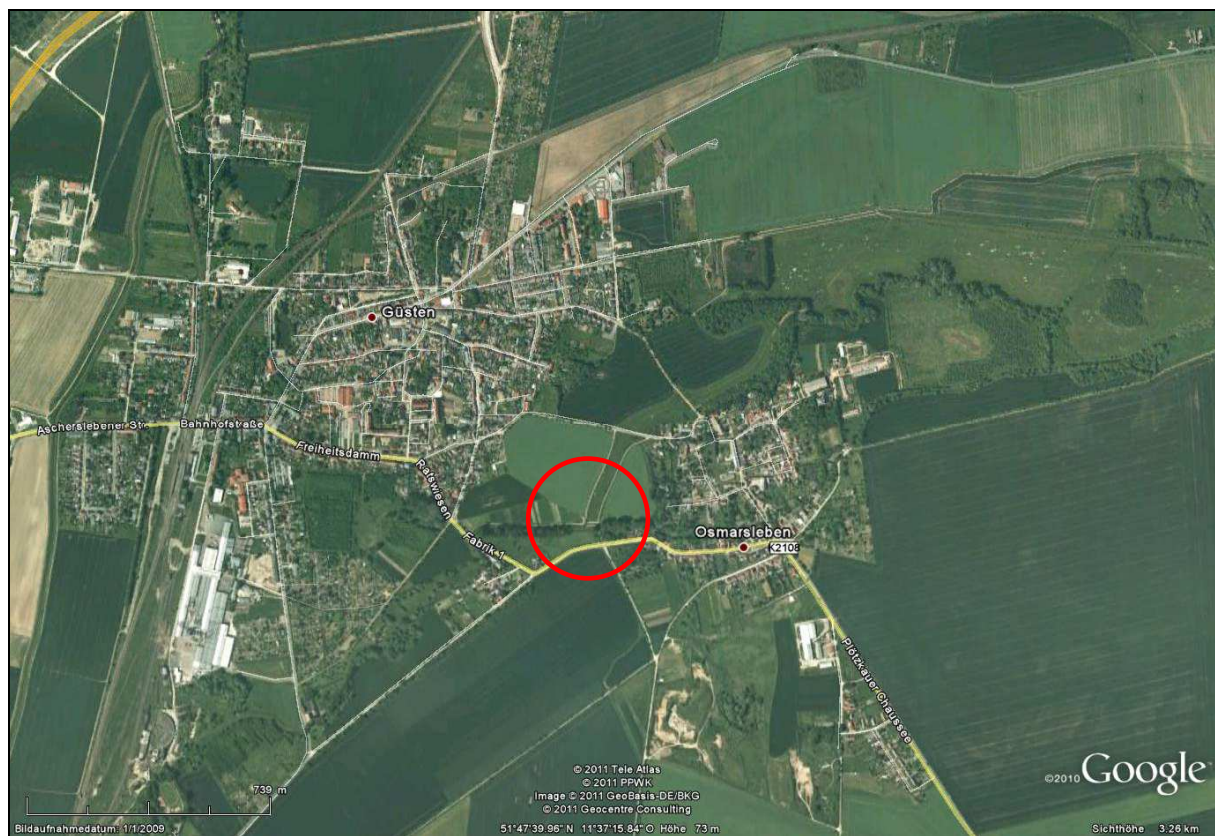


Abbildung 2: Lokation Wipperbrücke zw. Colbigk und Ilberstedt

Protokoll Vorort-Begehung

Gewässer:	Wipper	Lfd. Nr.	4
Ort:	Flutmulde Osmarsleben	RW:	4473903
Datum:	20.09.2011	HW:	5739797
Uhrzeit:	16:25		
Durchgeführt durch:	D. Nehring		
Weitere Anwesende:	-		
Sedimentationsbereiche:	Uferbereiche, beidseitig, evtl. auch Flusssohle vor der Furtbefestigung		
Substrat:	Feinsediment: tonig-schluffig, Schwebfracht im Wasser		
Geschätzte Mächtigkeit:	cm-dm-Bereich		
Anmerkungen:	Felduntersuchungen mit Wathosen möglich		
Anfahrt:	Von Güsten, K 2108 nach Osmarsleben		

Lage:



Wipper, Flutmulde-Wehr bei Osmarsleben (Quelle: Google Maps, Stand: 21.09.2011)

Fotodokumentation:



Abbildung 1: Wipper – Abzweig Flutmulde



Abbildung 2: Wipper - Gefälleabfall nach der Furt

Protokoll Vorort-Begehung

Gewässer:	Wipper	Lfd. Nr.	5
Ort:	Ruschenmühle Güsten	RW:	4473016
Datum:	20.09.2011	HW:	5739185
Uhrzeit:	16:10		
Durchgeführt durch:	D. Nehring		
Weitere Anwesende:	-		
Sedimentationsbereiche:	Uferbereiche, beidseitig, evtl. auch Flusssohle vor der Wehrschwelle		
Substrat:	Feinsediment: tonig-schluffig, Schwebfracht im Wasser		
Geschätzte Mächtigkeit:	dm-Bereich		
Anmerkungen:	Wipperbreite ca. 5m, Felduntersuchungen mit Wathosen möglich		
Anfahrt:	Zentrum Güsten nach Amensdorf		

Lage:



Wipper Ruschenmühle bei Güsten (Quelle: Google Maps, Stand: 21.09.2011)

Fotodokumentation:



Abbildung 1: Wipper - Ruschenmühle



Abbildung 2: Sedimentbecken vor der Wehrschwelle

Protokoll Vorort-Begehung

Gewässer:	Wipper	Lfd. Nr.	6
Ort:	Sohlgleite Klein Schierstedt	RW:	4468054
Datum:	18.08.2011	HW:	5735625
Uhrzeit:	10:15		
Durchgeführt durch:	D. Nehring, K. Klemm		
Weitere Anwesende:	R. Lischka, FB Sangerhausen		
Sedimentationsbereiche:	oh. des Wehres		
Substrat:	feines Sediment, schluffig		
Geschätzte Mächtigkeit:			
Anmerkungen:	Sohlgleite, Umbau im letzten Jahr Betonkante noch sichtbar, bisher immer starke Sedimentation Mühlgraben zweigt ab (bis Aderstedt)		
Anfahrt:	Klein Schierstedt, siehe Karte		

Lage:



Stauhaltung Klein Schierstedt (Quelle: Google Maps, Stand: 19.08.2011)

Fotodokumentation:



Abbildung: Sohlgleite Klein Schierstedt, Sedimentationsbereich oh. Sohlgleite

Protokoll Vorort-Begehung

Gewässer:	Wipper	Lfd. Nr.	7
Ort:	Wehr Groß Schierstedt	RW:	4466186
Datum:	18.08.2011	HW:	5734825
Uhrzeit:	9:45		
Durchgeführt durch:	D. Nehring, K. Klemm		
Weitere Anwesende:	R. Lischka, FB Sangerhausen		
Sedimentationsbereiche:	oh. des Wehres		
Substrat:	Feines Sediment, schluffig		
Geschätzte Mächtigkeit:	0,6 – 1 m		
Anmerkungen:	Abzweig eines Mühlgrabens, dieser letztes Jahr grundgeräumt Umbau mit rechtsseitigem Fischaufstieg geplant (im Jahr 2012)		
Anfahrt:	Groß Schierstedt, Kindergartenstraße		

Lage:



Wehr Groß Schierstedt (Quelle: Google, Stand: 18.08.2011)

Fotodokumentation:



Abbildung: Wehr Groß Schierstedt, rote Markierung = Sedimentationsbereich

Protokoll Vorort-Begehung

Gewässer:	Wipper	Lfd. Nr.	8
Ort:	Einmündung der Eine	RW:	4466472
Datum:	18.08.2011	HW:	575735013
Uhrzeit:	10:00		
Durchgeführt durch:	D. Nehring, K. Klemm		
Weitere Anwesende:	R. Lischka, FB Sangerhausen		
Sedimentationsbereiche:	in Ruhezonen		
Substrat:	hauptsächlich sandig-kiesiges Sediment		
Geschätzte Mächtigkeit:	-		
Anmerkungen:	Beide Flüsse rel. schnellfließend		
Anfahrt:	Groß Schierstedt, Kindergartenstraße, ca. 300 m uh. Wehr Groß Schierstedt		

Lage:



Zusammenfluss der Wipper und der Eine bei Groß Schierstedt (Quelle: Google, Stand: 18.08.2011)

Fotodokumentation:

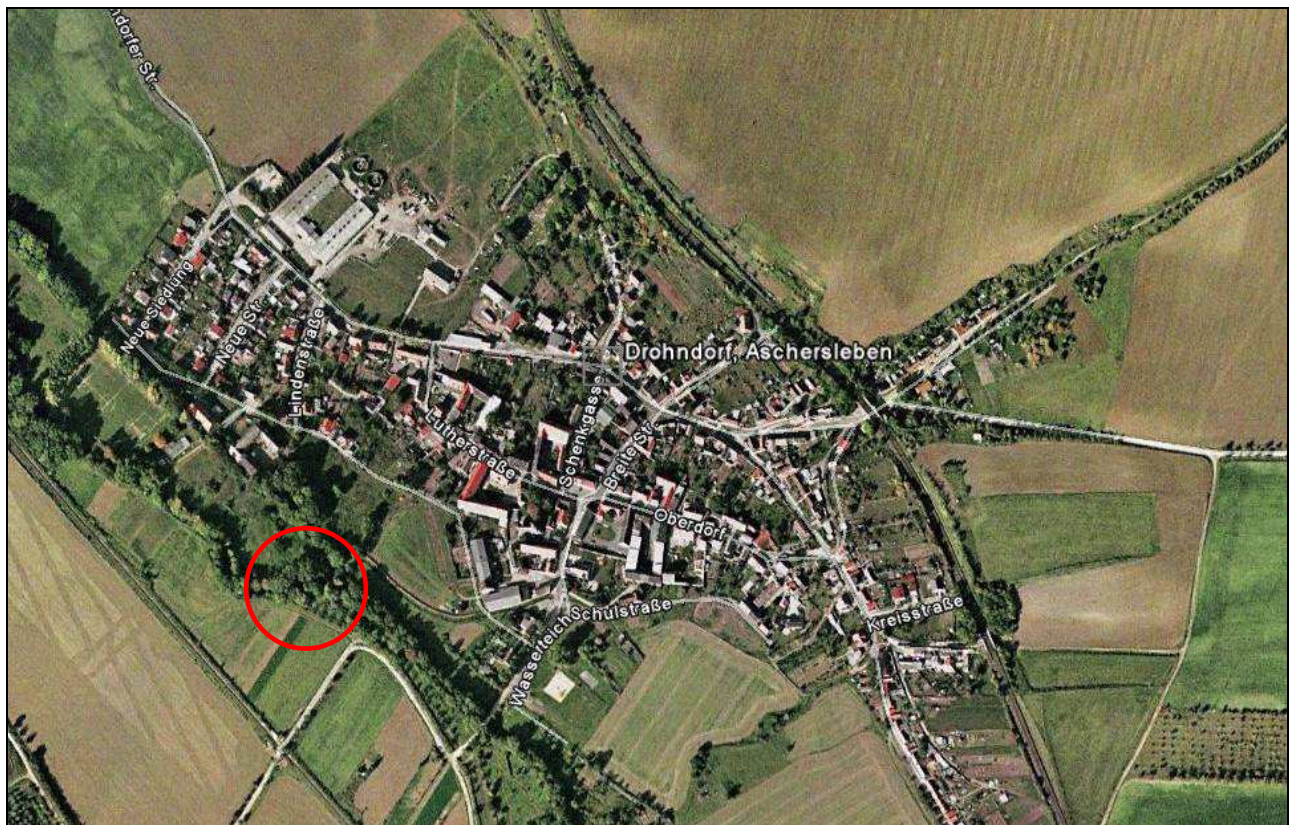


Abbildung: Zusammenfluss der Wipper und der Eine

Protokoll Vorort-Begehung

Gewässer:	Wipper	Lfd. Nr.	9
Ort:	Sohlgleite Drohndorf	RW:	4467553
Datum:	18.08.2011	HW:	5731316
Uhrzeit:	10:45		
Durchgeführt durch:	D. Nehring, K. Klemm		
Weitere Anwesende:	R. Lischka, FB Sangerhausen		
Sedimentationsbereiche:	oh. des Wehres		
Substrat:	Geringfügige Ansammlung von Sediment		
Geschätzte Mächtigkeit:	-		
Anmerkungen:	Überfallhöhe urspr. 2 m → Auffüllung erfolgt		
Anfahrt:	Drohndorf, siehe Karte		

Lage:



Stauhaltung Drohndorf (Quelle: Google Maps, Stand: 19.08.2011)

Fotodokumentation:



Abbildung: Sohlgleite Drohndorf, Sedimentationsbereich oh. Sohlgleite

Protokoll Vorort-Begehung

Gewässer:	Wipper	Lfd. Nr.	10
Ort:	Wehr Sandersleben	RW:	4469614
Datum:	18.08.2011	HW:	5726736
Uhrzeit:	11:15		
Durchgeführt durch:	D. Nehring, K. Klemm		
Weitere Anwesende:	R. Lischka, FB Sangerhausen		
Sedimentationsbereiche:	oh. des Wehres in Stauwurzel		
Substrat:	-		
Geschätzte Mächtigkeit:	-		
Anmerkungen:	Neben Bahngleisen, derzeit keine Zufahrt Abzweig eines Mühlgrabens → Verlauf unter den Schienen		
Anfahrt:	Sandersleben, Hettstedter Straße, siehe Karte		

Lage:



Stauhaltung Sandersleben (Quelle: Google Maps, Stand: 19.08.2011)

Fotodokumentation:

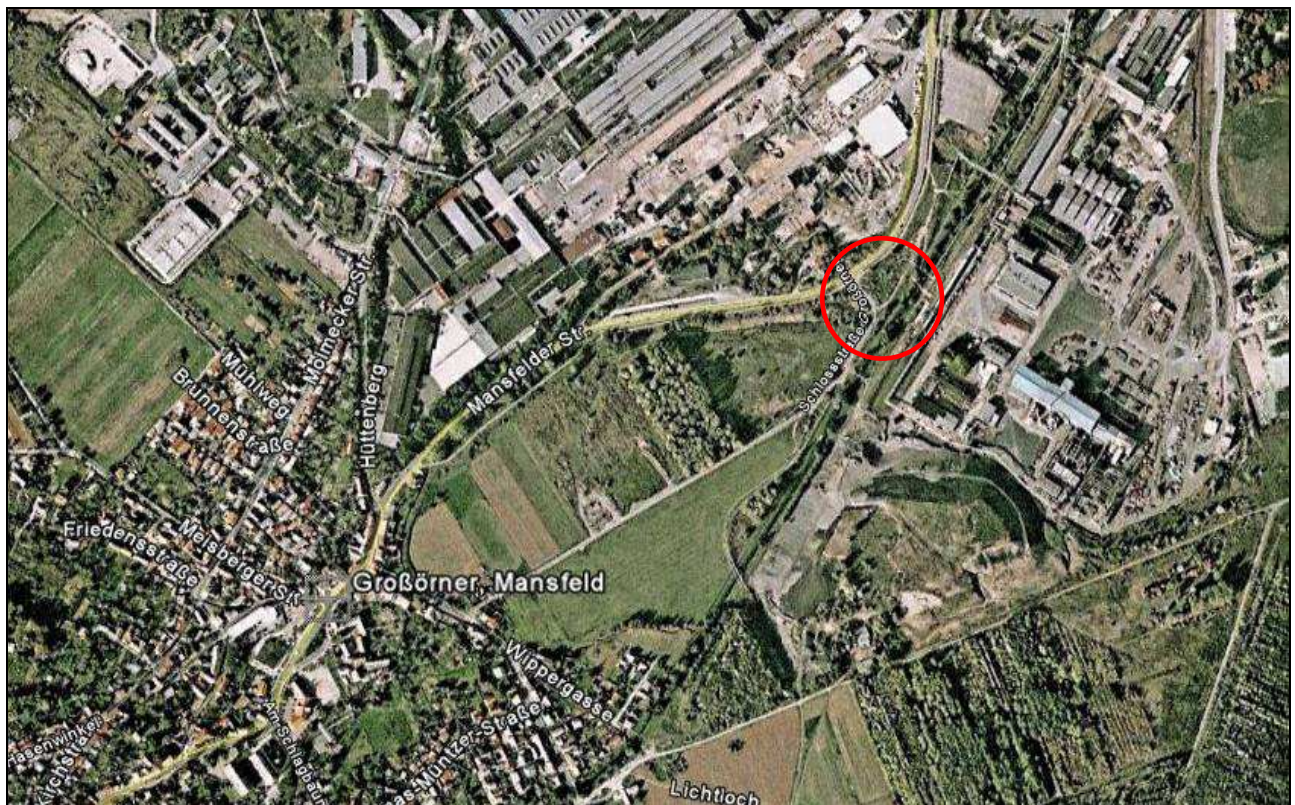


Abbildung: Überfallwehr Sandersleben, Sedimentationsbereich in Stauwurzel

Protokoll Vorort-Begehung

Gewässer:	Wipper	Lfd. Nr.	11
Ort:	Bleihüttenwehr	RW:	4465555
Datum:	18.08.2011	HW:	5720760
Uhrzeit:	11:45		
Durchgeführt durch:	D. Nehring, K. Klemm		
Weitere Anwesende:	R. Lischka, FB Sangerhausen		
Sedimentationsbereiche:	oh. des Wehres in Stauwurzel		
Substrat:	wenig, oh. schluffig, uh. hauptsächlich kiesig		
Geschätzte Mächtigkeit:	-		
Anmerkungen:	Langsam fließend, Oberflächenwasserzutritte über Rohre Kanalisiert, festes Sohlbett vor der Wehranlage		
Anfahrt:	Nördl. Großörner, Mansfeld, bei Schlossstraße Großörner siehe Karte		

Lage:



Stauhaltung nördl. Großörner, Mansfeld (Quelle: Google Maps, Stand: 19.08.2011)

Fotodokumentation:



Abbildung 1: Stauwurzel Bleihüttenwehr



Abbildung 2: Bereich uh. Bleihüttenwehr

Protokoll Vorort-Begehung

Gewässer:	Wipper	Lfd. Nr.	12
Ort:	Pfeifenmühlenwehr	RW:	4464763
Datum:	18.08.2011	HW:	5719828
Uhrzeit:	12:15		
Durchgeführt durch:	D. Nehring, K. Klemm		
Weitere Anwesende:	R. Lischka, FB Sangerhausen		
Sedimentationsbereiche:	oh. und uh. des Wehres		
Substrat:	Schluff / Schlamm		
Geschätzte Mächtigkeit:	-		
Anmerkungen:	Jedes Jahr Beräumung uh. des Wehres Oh. des Wehres Abzweig des Mühlgrabens Oh. des Wehres erfolgt keine Beräumung → starke Sedimentation		
Anfahrt:	Großörner, Mansfeld, Am Wehr, siehe Karte		

Lage:



Pfeifenmühlenwehr Großörner, Mansfeld (Quelle: Google Maps, Stand: 19.08.2011)

Fotodokumentation:



Abbildung 1: Pfeifenmühlenwehr



Abbildung 2: Pfeifenmühlenwehr, Sedimentationsbereich uh. des Wehres

Protokoll Vorort-Begehung

Gewässer:	Wipper	Lfd. Nr.	13
Ort:	Wehr Leimbach	RW:	4463713
Datum:	18.08.2011	HW:	5719145
Uhrzeit:	12:45		
Durchgeführt durch:	D. Nehring, K. Klemm		
Weitere Anwesende:	R. Lischka, FB Sangerhausen		
Sedimentationsbereiche:	hauptsächl. oh. des Wehres, uh. im Bereich der Insel / Ruhezonen		
Substrat:	Schluff		
Geschätzte Mächtigkeit:	starke Sedimentation oberhalb des Wehres, mind. 1 m mächtig		
Anmerkungen:	Oh. des Wehres sehr langsam fließend		
Anfahrt:	Leimbach, Mansfeld, nahe Hettstedter Straße, siehe Karte		

Lage:



Wehr Leimbach, Mansfeld (Quelle: Google Maps, Stand: 19.08.2011)

Fotodokumentation:



Abbildung 1: Wehr Leimbach

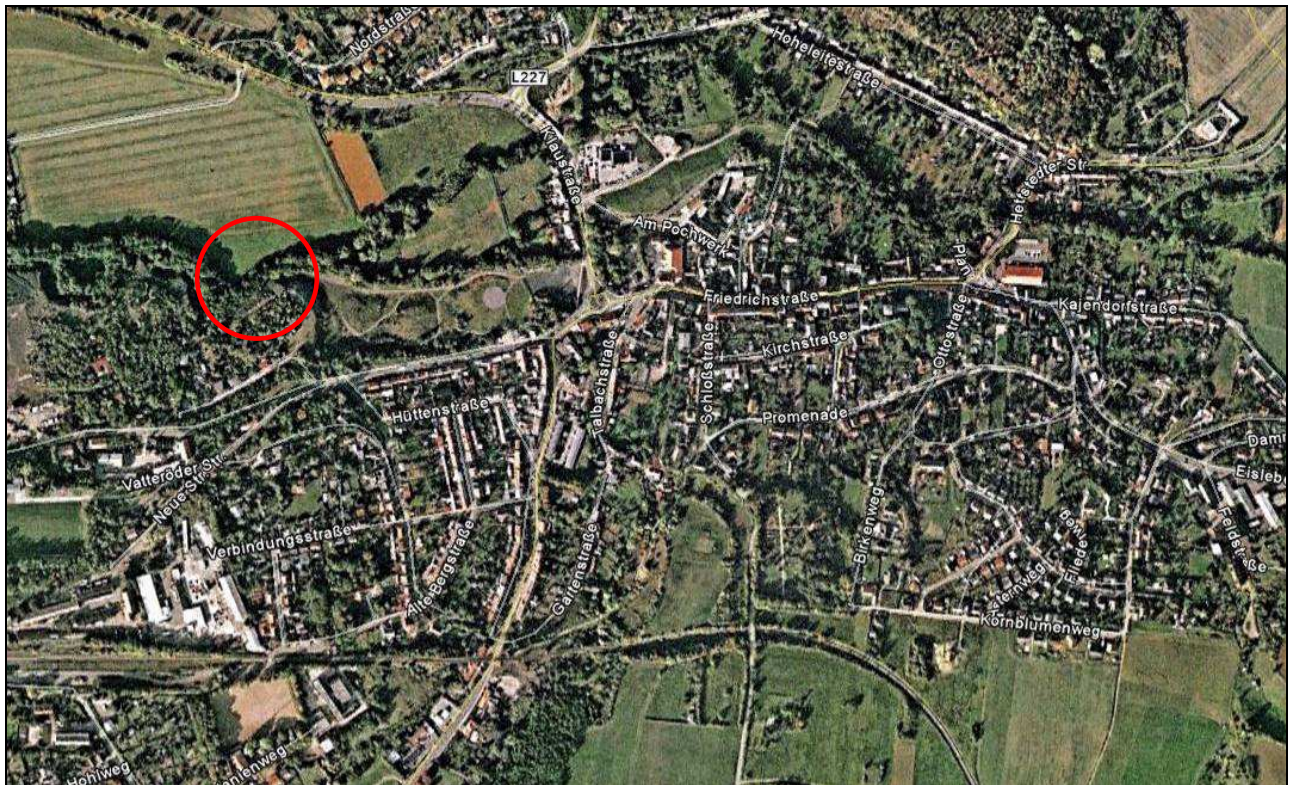


Abbildung 2: oh. Wehr Leimbach

Protokoll Vorort-Begehung

Gewässer:	Wipper	Lfd. Nr.	14
Ort:	Ellerwiesenwehr, Mansfeld	RW:	4462626
Datum:	18.08.2011	HW:	5719123
Uhrzeit:	13:15		
Durchgeführt durch:	D. Nehring, K. Klemm		
Weitere Anwesende:	R. Lischka, FB Sangerhausen		
Sedimentationsbereiche:	oh. und uh. des Wehres und im Bereich von Ruhezonen		
Substrat:	Schluff / Schlamm		
Geschätzte Mächtigkeit:	-		
Anmerkungen:	oh. des Wehres sehr langsam fließend		
Anfahrt:	Mansfeld, Einfahrt bei Lidl-Markt, Zufahrt durch Tor versperrt, nur zu Fuß von Lidl aus zugänglich (Wanderweg nach Vatterode), Lage siehe Karte		

Lage:



Ellerwiesenwehr, Mansfeld (Quelle: Google Maps, Stand: 19.08.2011)

Fotodokumentation:



Abbildung 1: Ellerwiesenwehr



Abbildung 2: oh. Ellerwiesenwehr

Protokoll Vorort-Begehung

Gewässer:	Wipper	Lfd. Nr.	15
Ort:	Wehr Vatterode	RW:	4459586
Datum:	18.08.2011	HW:	5718656
Uhrzeit:	13:40		
Durchgeführt durch:	D. Nehring, K. Klemm		
Weitere Anwesende:	R. Lischka, FB Sangerhausen		
Sedimentationsbereiche:	oh. Wehr nicht viel Sediment, am Prallufer geringfügig Sediment		
Substrat:	Schluff / Schlamm		
Geschätzte Mächtigkeit:	-		
Anmerkungen:	Sohlgleite oh. des Wehres Abzweig eines Mühlgrabens, sehr langsam fließend		
Anfahrt:	Vatterode, bei Vatteröder Teichen, Straße Am Teich, Lage siehe Karte		

Lage:



Wehr Vatterode (Quelle: Google Maps, Stand: 19.08.2011)

Fotodokumentation:



Abbildung 1: Sohlgleite Vatterode

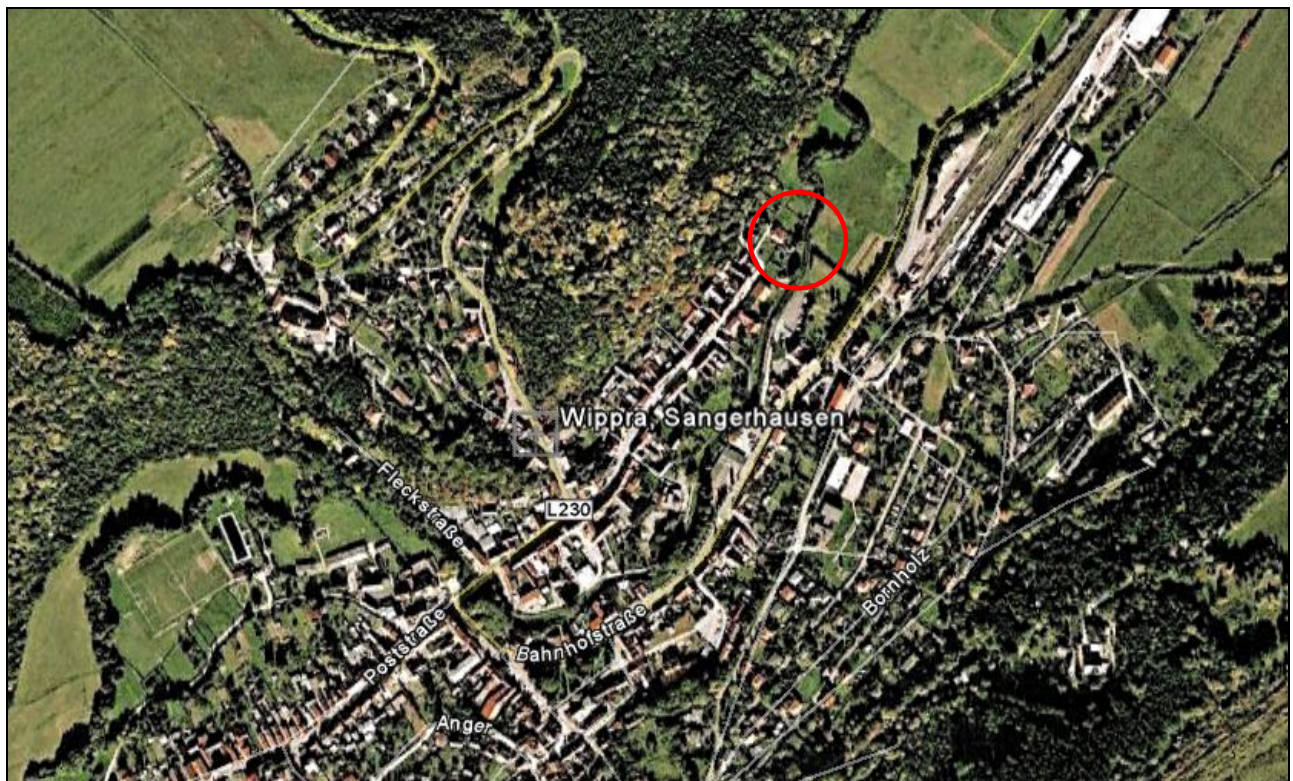


Abbildung 2: Sohlgleite Vatterode

Protokoll Vorort-Begehung

Gewässer:	Wipper	Lfd. Nr.	16
Ort:	Messstation Wippra	RW:	4450107
Datum:	18.08.2011	HW:	5715964
Uhrzeit:	14:00		
Durchgeführt durch:	D. Nehring, K. Klemm		
Weitere Anwesende:	R. Lischka, FB Sangerhausen		
Sedimentationsbereiche:	Geringfügige Sedimentation 20 – 50 m oh. Messstation		
Substrat:	Schlamm, z.T. Kies		
Geschätzte Mächtigkeit:	5 cm		
Anmerkungen:	Flussaufwärts Naturschutzgebiet, keine Gewässerunterhaltung		
Anfahrt:	Wippra, Abzweig von Bahnhofstraße, Lage siehe Karte		

Lage:



Messstation Wippra (Quelle: Google Maps, Stand: 19.08.2011)

Fotodokumentation:



Abbildung 1: Wippra, im Hintergrund Messstation



Abbildung 2: oberhalb Messstation Wippra, Flusssediment