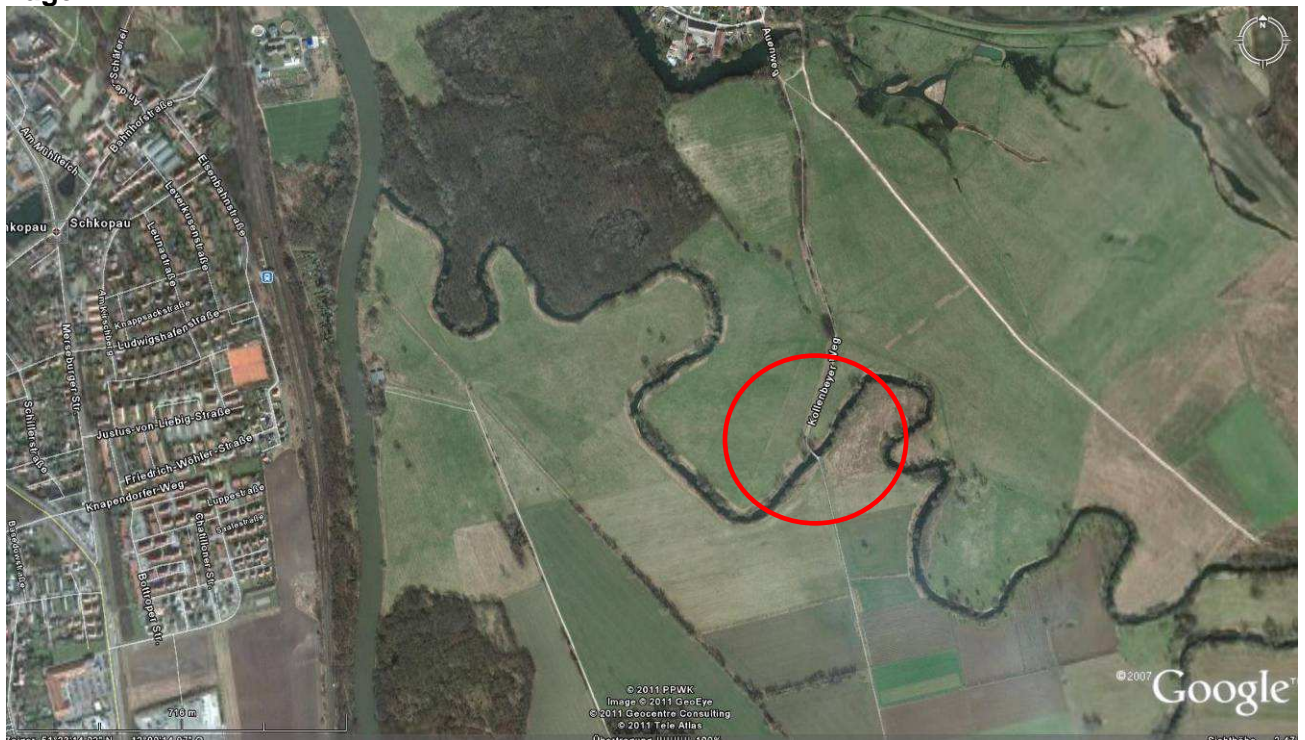


Protokoll Vorort-Begehung

Gewässer:	Luppe	Lfd. Nr.	1
Ort:	Ackerflächen bei Schkopau	RW:	4500736
Datum:	01.09.2011	HW:	5694528
Uhrzeit:	13:30		
Durchgeführt durch:	D. Nehring, C. Gleißner		
Weitere Anwesende:	Frau König vom LHW		
Sedimentationsbereiche:	gesamtes Querprofil		
Substrat:	Feinsedimente, Faulschlamm durch Saale mit beeinflusst (Flutgebiet)		
Geschätzte Mächtigkeit:	dm – m - Bereich		
Anmerkungen:	sehr geringe Fließgeschwindigkeit, Einträge aus der Agrarwirtschaft, durch Bach bei Luppenau Einträge möglich		
Anfahrt:	über Meuschau, Feldweg in Richtung Schkopau		

Lage:



Brücke über die Luppe (Quelle: Google Earth, Stand: 02.09.2011)

Fotodokumentation:



Abbildung 1: Oberlauf der Luppe, starke Wassertrübung



Abbildung 2: Luppe, nahezu keine Fließtätigkeit