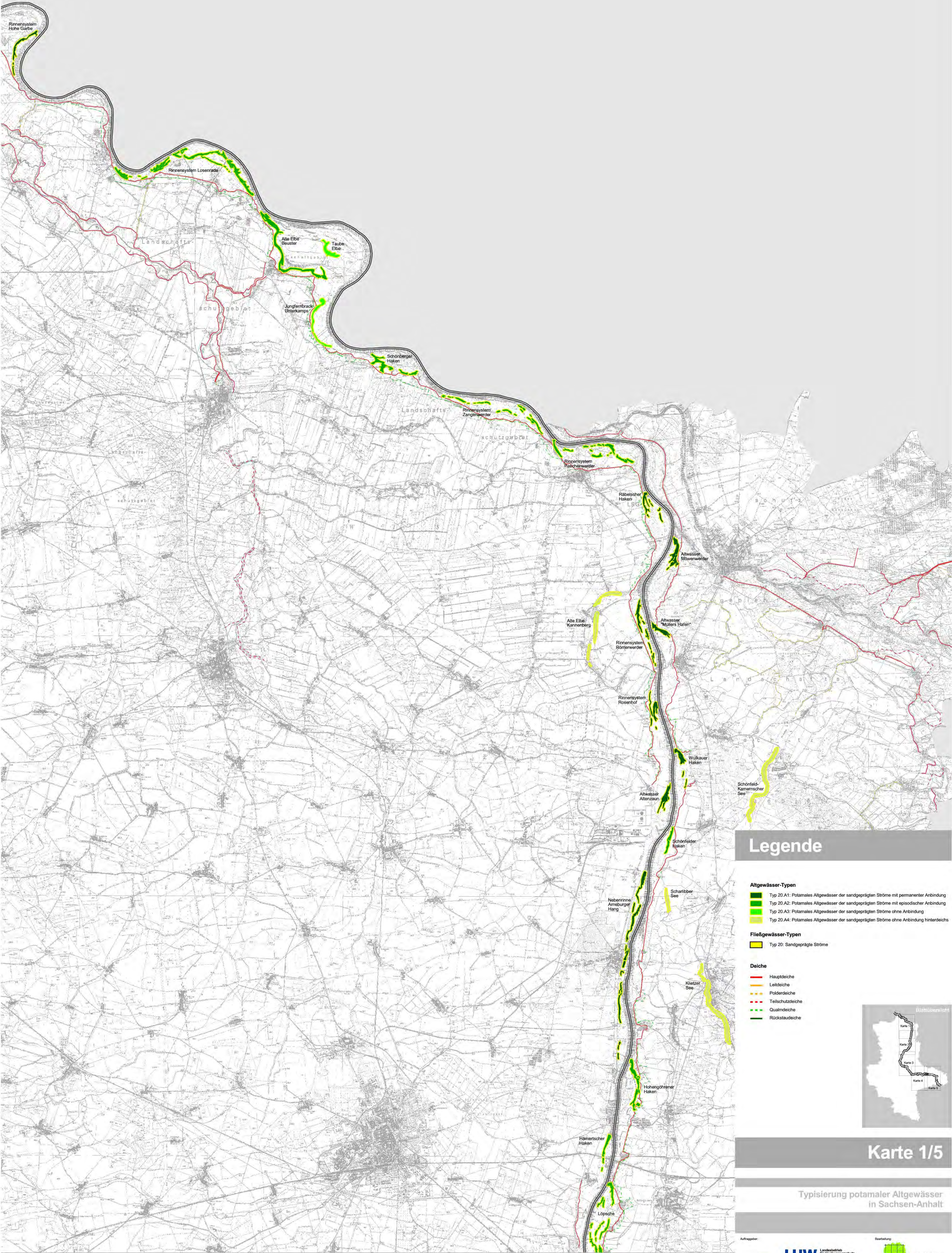


Karte der Altgewässer-Typen



Legende

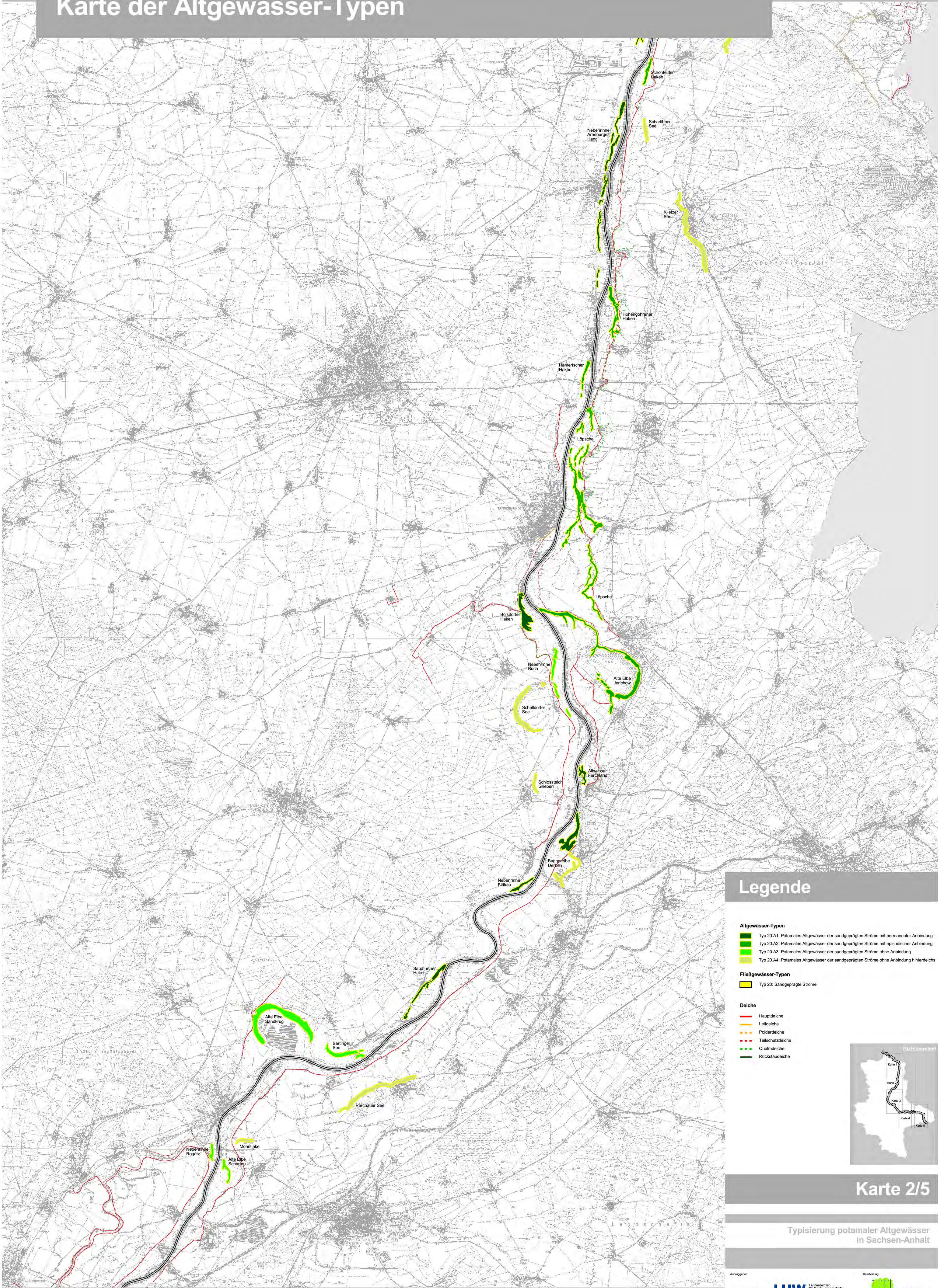
- Altgewässer-Typen**
- Typ 20 A1: Potamiales Altgewässer der sandgeprägten Ströme mit permanenter Anbindung
 - Typ 20 A2: Potamiales Altgewässer der sandgeprägten Ströme mit episodischer Anbindung
 - Typ 20 A3: Potamiales Altgewässer der sandgeprägten Ströme ohne Anbindung
 - Typ 20 A4: Potamiales Altgewässer der sandgeprägten Ströme ohne Anbindung hinterdeichs
- Fließgewässer-Typen**
- Typ 20: Sandgeprägte Ströme
- Deiche**
- Hauptdeiche
 - Leideiche
 - Polderdeiche
 - Teilschutzdeiche
 - Qualmdeiche
 - Rückstaudeiche



Karte 1/5

Typisierung potamaler Altgewässer
in Sachsen-Anhalt

Karte der Altgewässer-Typen



Legende

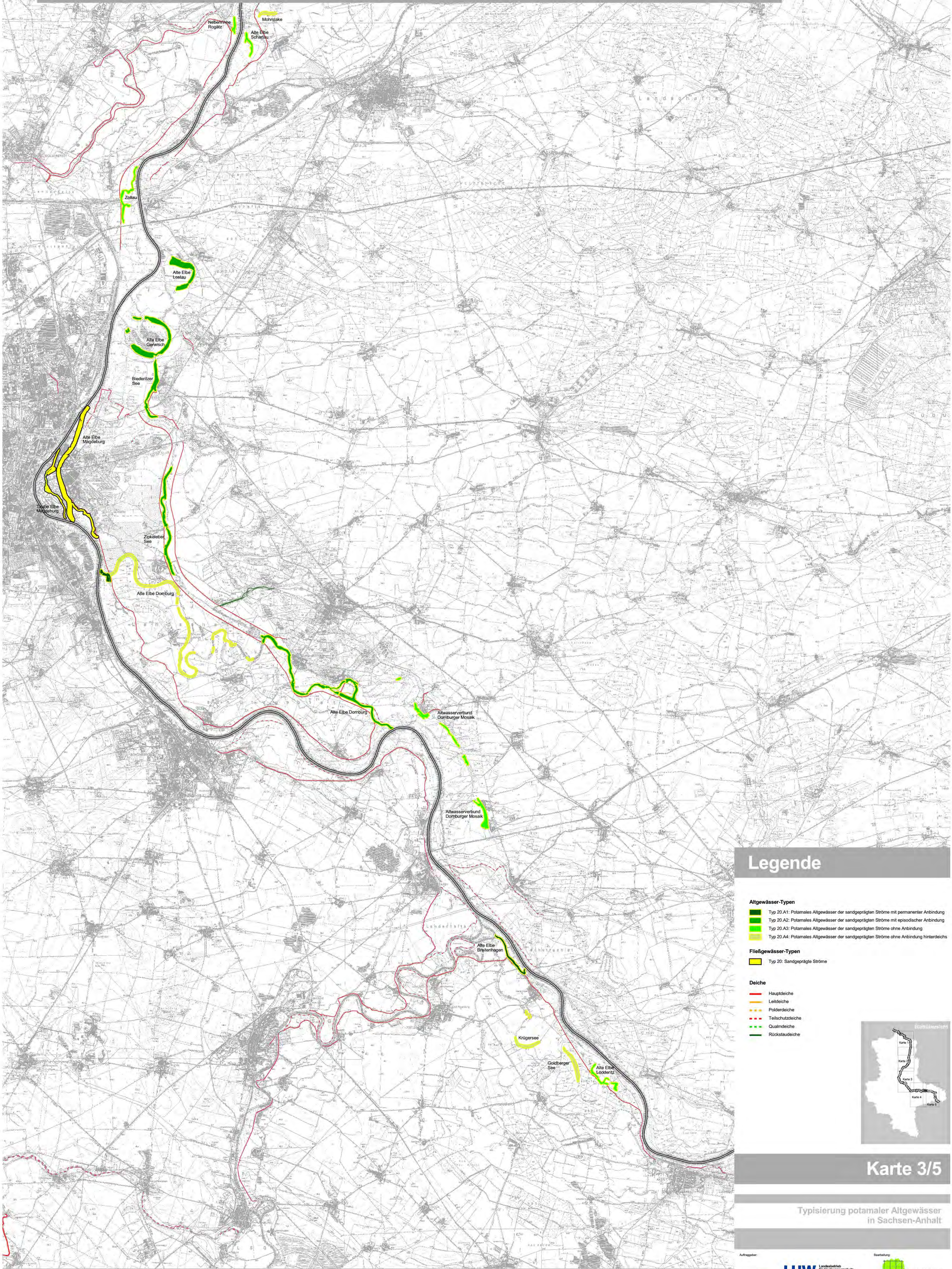
- Altgewässer-Typen**
- Typ 20.A1: Potamales Altgewässer der sandgeprägten Ströme mit permanenter Anbindung
 - Typ 20.A2: Potamales Altgewässer der sandgeprägten Ströme mit episodischer Anbindung
 - Typ 20.A3: Potamales Altgewässer der sandgeprägten Ströme ohne Anbindung
 - Typ 20.A4: Potamales Altgewässer der sandgeprägten Ströme ohne Anbindung hinterdeiche
- Fließgewässer-Typen**
- Typ 20: Sandgeprägte Ströme
- Deiche**
- Hauptdeiche
 - Leideiche
 - Foldeideiche
 - Teilschutzdeiche
 - Qualmdeiche
 - Rückstauendeiche



Karte 2/5

Typisierung potamaler Altgewässer
in Sachsen-Anhalt

Karte der Altgewässer-Typen



Legende

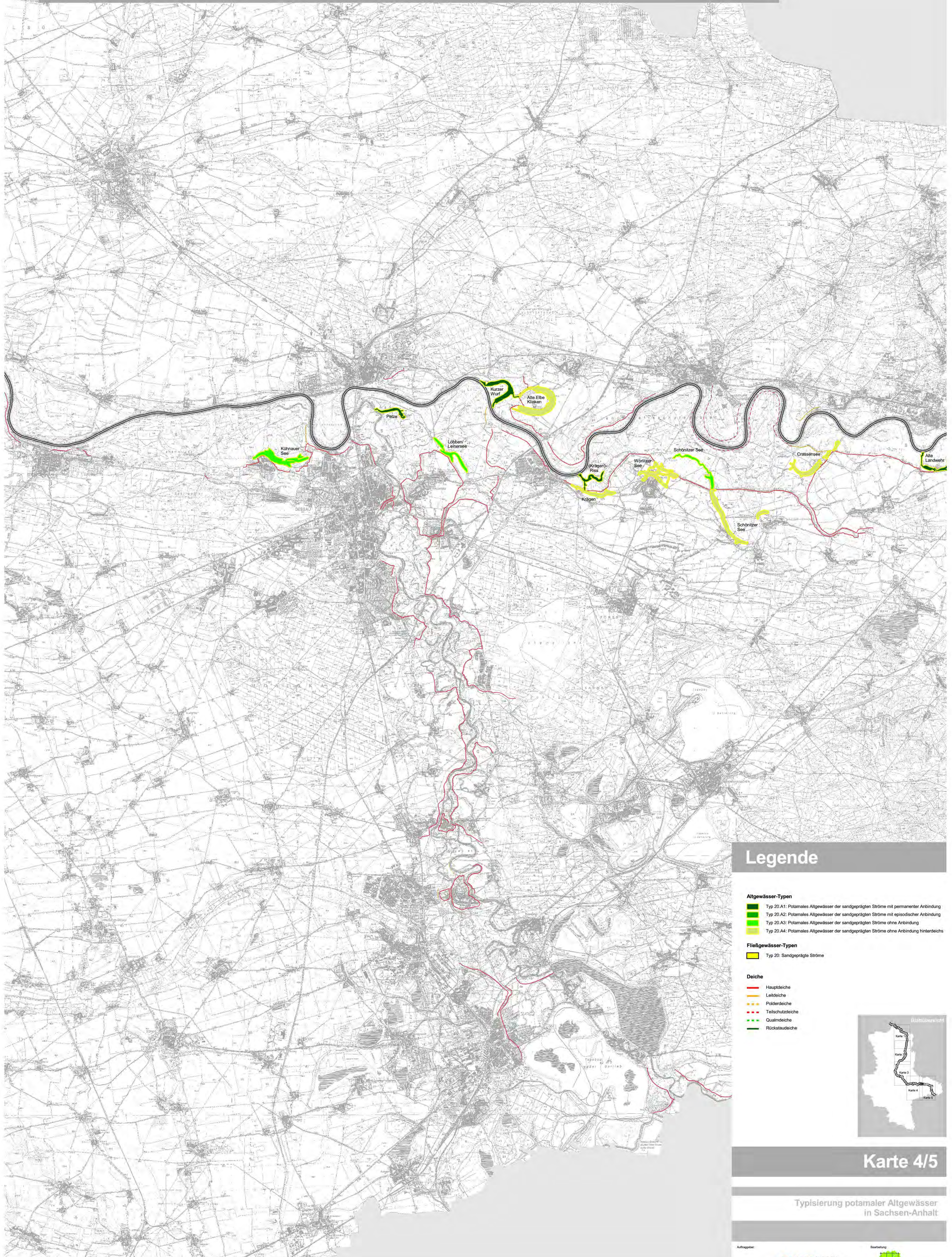
- Altgewässer-Typen**
- Typ 20 A1: Potamiales Altgewässer der sandgeprägten Ströme mit permanenter Anbindung
 - Typ 20 A2: Potamiales Altgewässer der sandgeprägten Ströme mit episodischer Anbindung
 - Typ 20 A3: Potamiales Altgewässer der sandgeprägten Ströme ohne Anbindung
 - Typ 20 A4: Potamiales Altgewässer der sandgeprägten Ströme ohne Anbindung hinterdeichs
- Fließgewässer-Typen**
- Typ 20: Sandgeprägte Ströme
- Deiche**
- Hauptdeiche
 - Leideiche
 - Polderdeiche
 - Teilschutzdeiche
 - Qualmdeiche
 - Rückstaudeiche



Karte 3/5

Typisierung potamaler Altgewässer
in Sachsen-Anhalt

Karte der Altgewässer-Typen



Legende

Altgewässer-Typen

- Typ 20.A1: Potamiales Altgewässer der sandgeprägten Ströme mit permanenter Anbindung
- Typ 20.A2: Potamiales Altgewässer der sandgeprägten Ströme mit episodischer Anbindung
- Typ 20.A3: Potamiales Altgewässer der sandgeprägten Ströme ohne Anbindung
- Typ 20.A4: Potamiales Altgewässer der sandgeprägten Ströme ohne Anbindung hinterdeichs

Fließgewässer-Typen

- Typ 20: Sandgeprägte Ströme

Deiche

- Hauptdeiche
- Leideiche
- Polderdeiche
- Teilschutzdeiche
- Qualmdeiche
- Rückstaudeiche



Karte 4/5

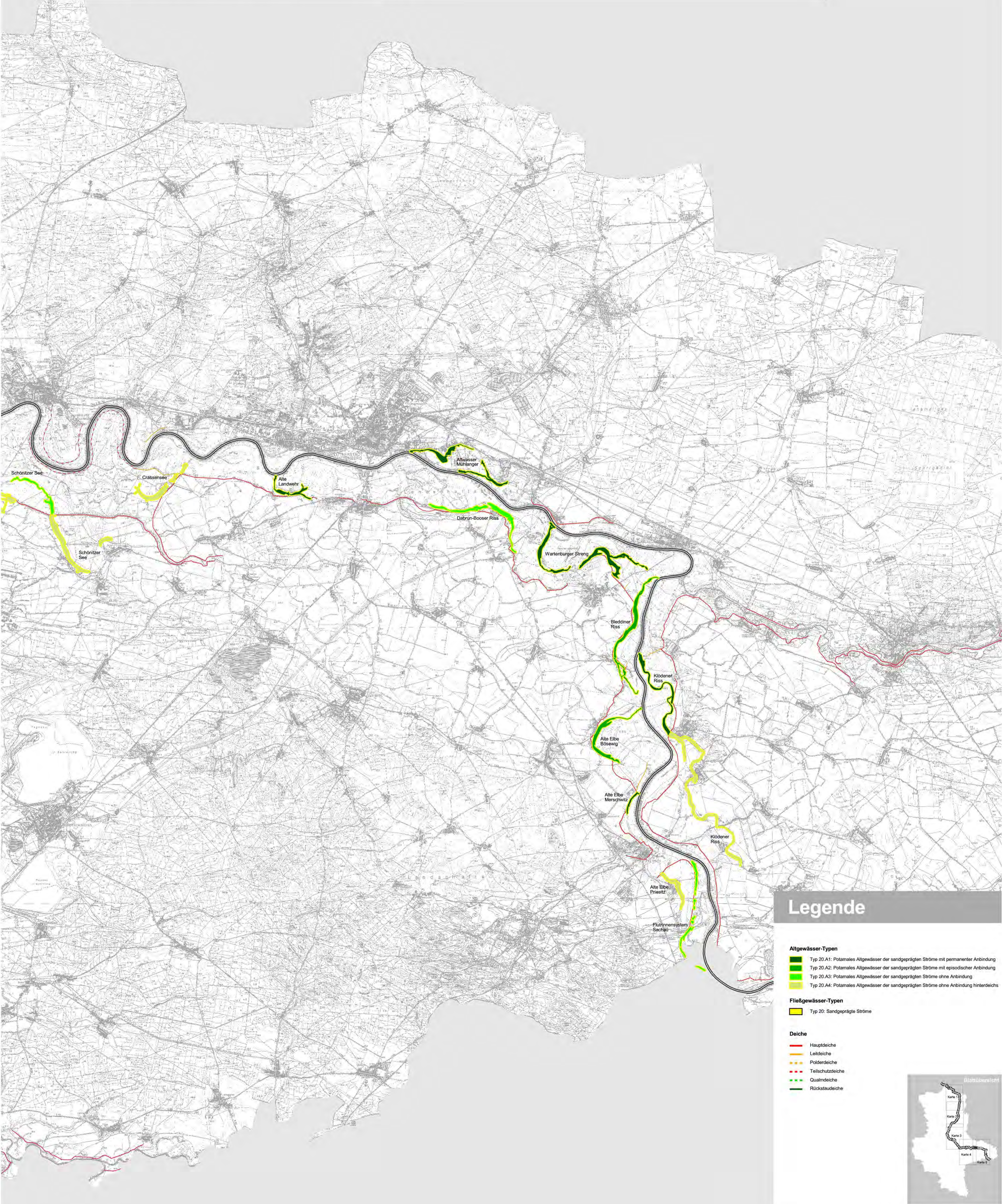
Typisierung potamaler Altgewässer
in Sachsen-Anhalt

Auftraggeber:



Bearbeitung:





Legende

- Altgewässer-Typen**
- Typ 20.A1: Potamiales Altgewässer der sandgeprägten Ströme mit permanenter Anbindung
 - Typ 20.A2: Potamiales Altgewässer der sandgeprägten Ströme mit episodischer Anbindung
 - Typ 20.A3: Potamiales Altgewässer der sandgeprägten Ströme ohne Anbindung
 - Typ 20.A4: Potamiales Altgewässer der sandgeprägten Ströme ohne Anbindung hinterdeichs
- Fließgewässer-Typen**
- Typ 20: Sandgeprägte Ströme
- Deiche**
- Hauptdeiche
 - Leideiche
 - Polderdeiche
 - Teilschutzdeiche
 - Qualmdeiche
 - Rückstaudeiche

