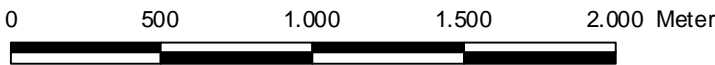


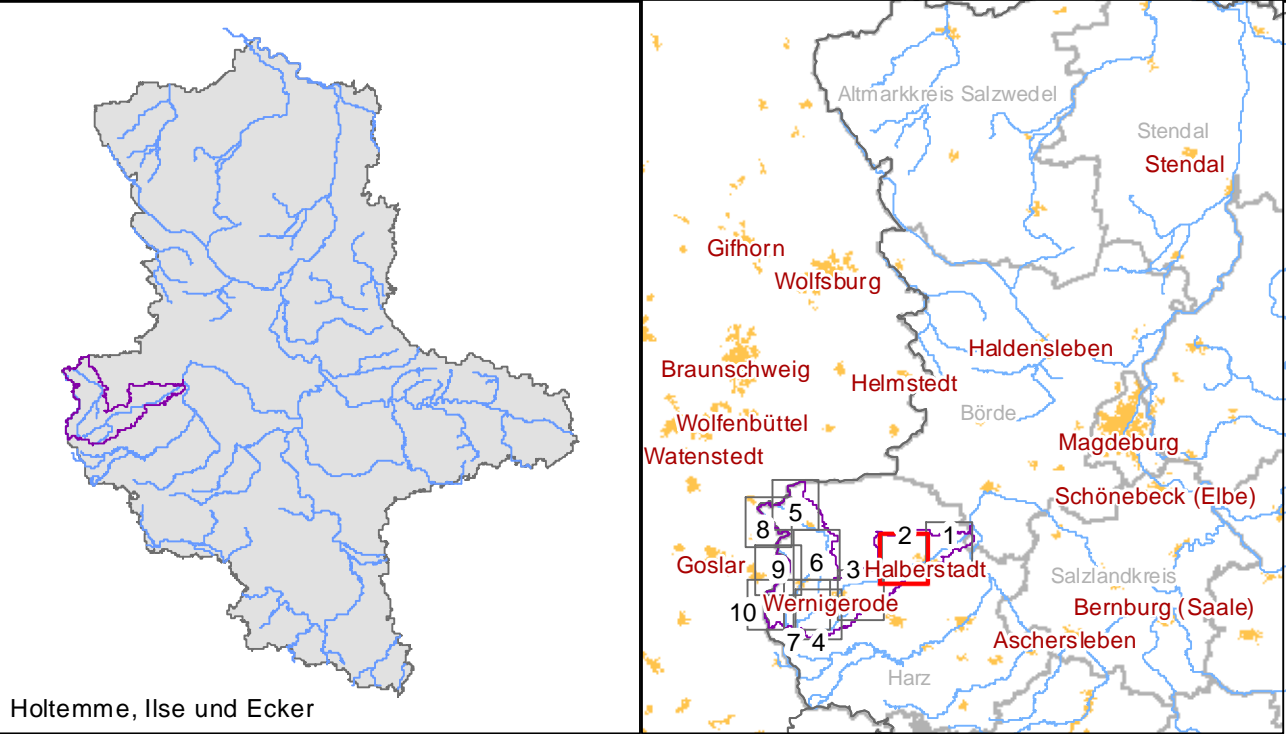
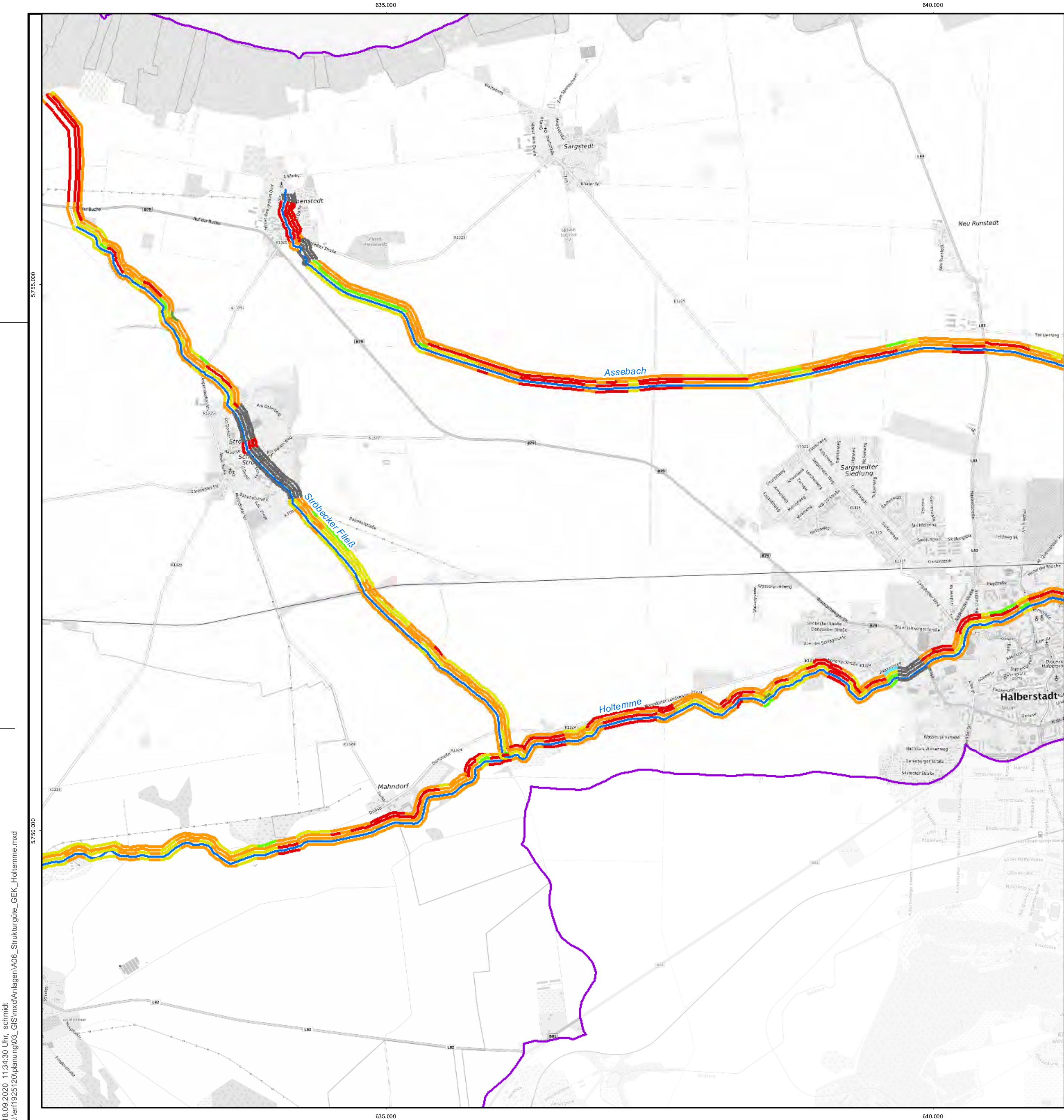
#### Legende

- Projektgebiet
- Landesgrenze Sachsen-Anhalt
- Projektgewässer
- Gewässerstruktur
  - nicht erfasst
  - 1 - unverändert
  - 2 - gering verändert
  - 3 - mäßig verändert
  - 4 - deutlich verändert
  - 5 - stark verändert
  - 6 - sehr stark verändert
  - 7 - vollständig verändert



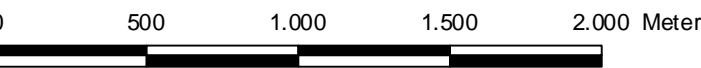
Auftraggeber				Landesbetrieb für Hochwasserschutz und Wasserwirtschaft			
				Otto-von-Guericke Str. 5, 39104 Magdeburg, Tel.: (0391) 581-0			
Auftragnehmer	Name	Datum	Unterschrift				
bearbeitet	Bartels/Götze			<b>BJÖRNSSEN BERATENDE INGENIEURE</b>			
gezeichnet	Schmidt			Parsevalstraße 2, 99092 Erfurt; Tel.: (0361) 2249-100			
geprüft	Kretzschmar			Gewässerentwicklungskonzept Holteme, Ilse und Ecker			
Lagebezug: LS489 Höhenbezug: HS160				Gewässerstrukturgüte			
Bestätigt:				Landkreis: Harz			
Stand:		Maßstab:	Plan-Nr.:	Blatt:			
September 2020		1:25.000	A-6	1			





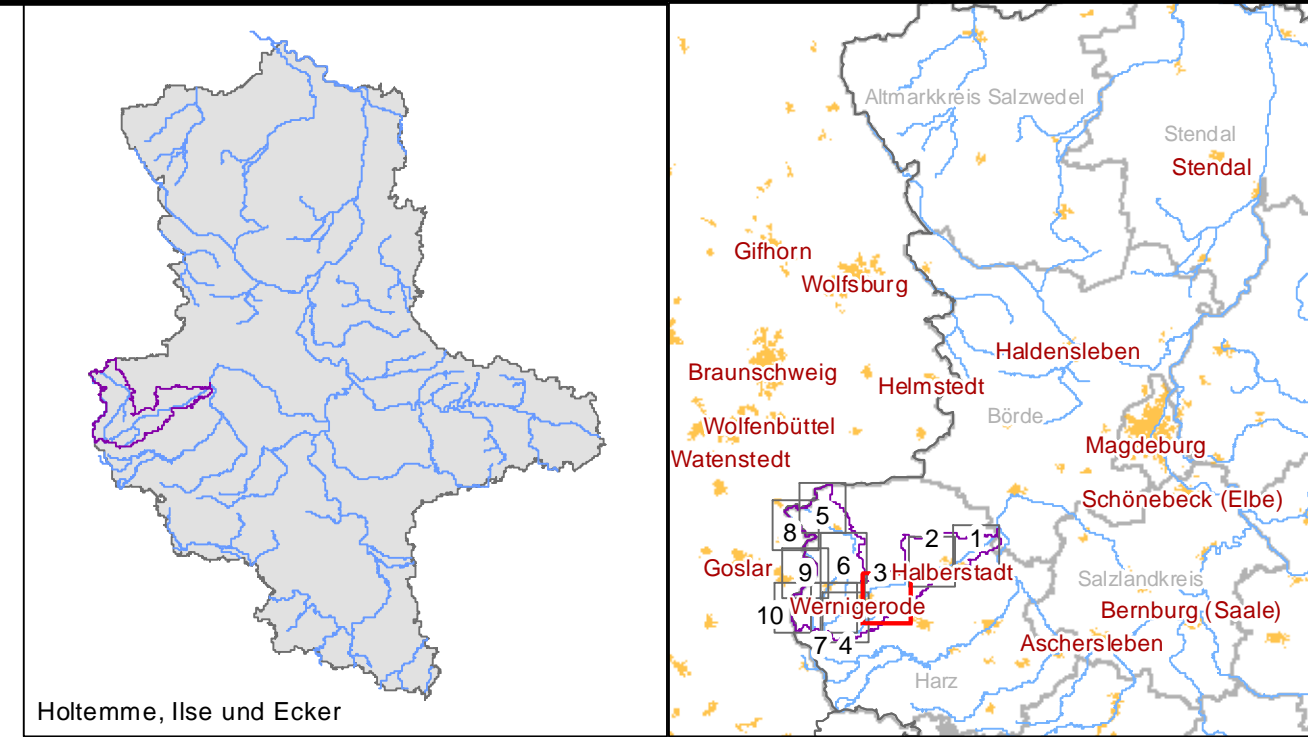
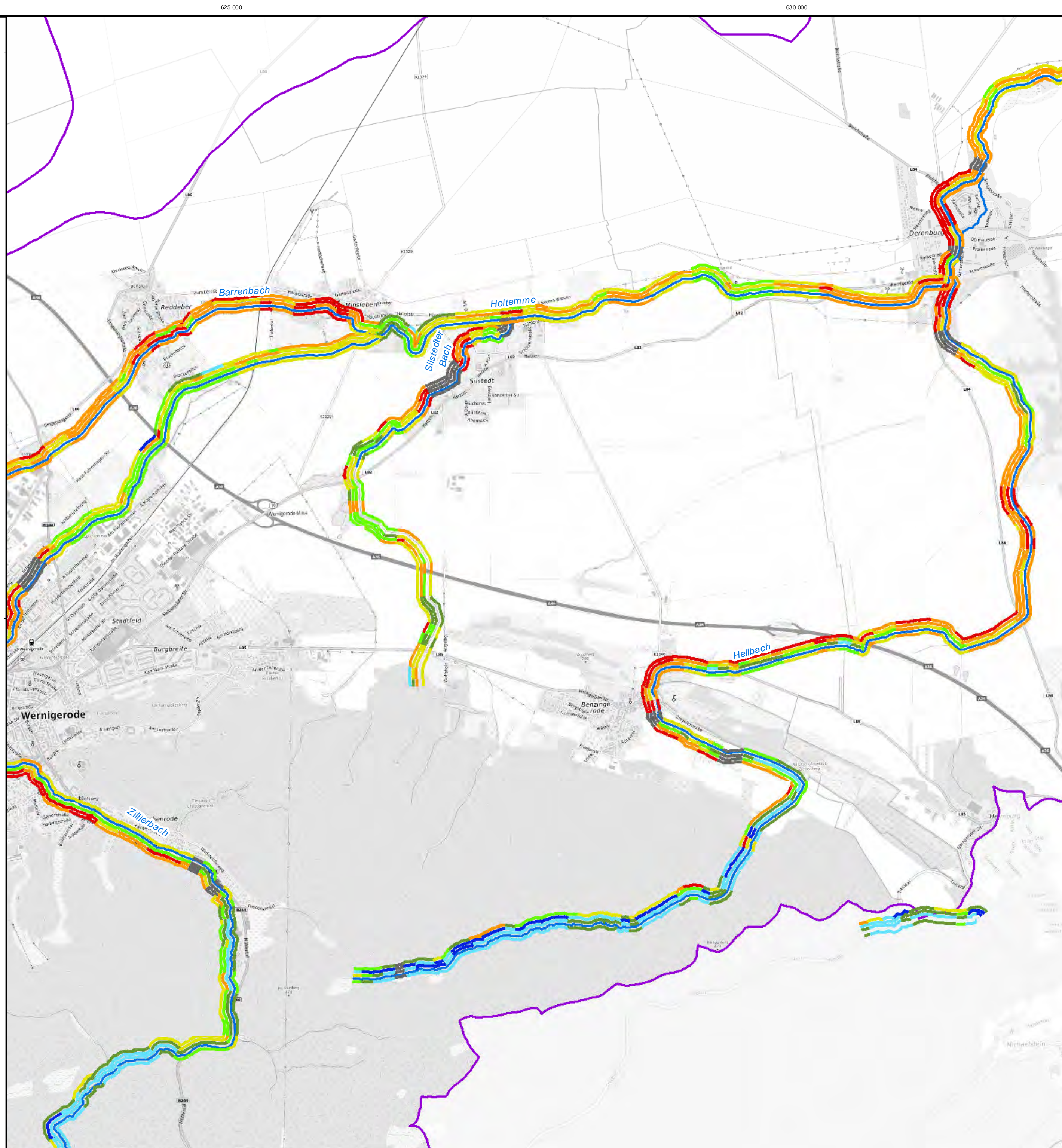
Legende

- Projektgebiet
- Landesgrenze Sachsen-Anhalt
- Projektgewässer
- Gewässerstruktur
  - nicht erfasst
  - 1 - unverändert
  - 2 - gering verändert
  - 3 - mäßig verändert
  - 4 - deutlich verändert
  - 5 - stark verändert
  - 6 - sehr stark verändert
  - 7 - vollständig verändert



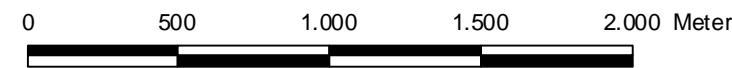
Auftraggeber				Landesbetrieb für Hochwasserschutz und Wasserwirtschaft			
				Otto-von-Guericke Str. 5, 39104 Magdeburg, Tel.: (0361) 581-0			
Auftragnehmer	Name	Datum	Unterschrift				
bearbeitet	Bartels/Göze			<b>BJÖRNSSEN BERATENDE INGENIEURE</b>			
gezeichnet	Schmidt			Parsevalstraße 2, 99092 Erfurt; Tel.: (0361) 2249-100			
geprüft	Kretschmar			Gewässerentwicklungskonzept Holtemme, Ilse und Ecker			
Lagebezug: LS489 Höhenbezug: HS160				Gewässerstrukturgüte			
Bestätigt:				Landkreis: Harz			
Stand:		Maßstab:	Plan-Nr.:	Blatt:			
September 2020		1:25.000	A-6	2			





#### Legende

- Projektgebiet
  - Landesgrenze Sachsen-Anhalt
  - Projektgewässer
- Gewässerstruktur
- nicht erfasst
  - 1 - unverändert
  - 2 - gering verändert
  - 3 - mäßig verändert
  - 4 - deutlich verändert
  - 5 - stark verändert
  - 6 - sehr stark verändert
  - 7 - vollständig verändert

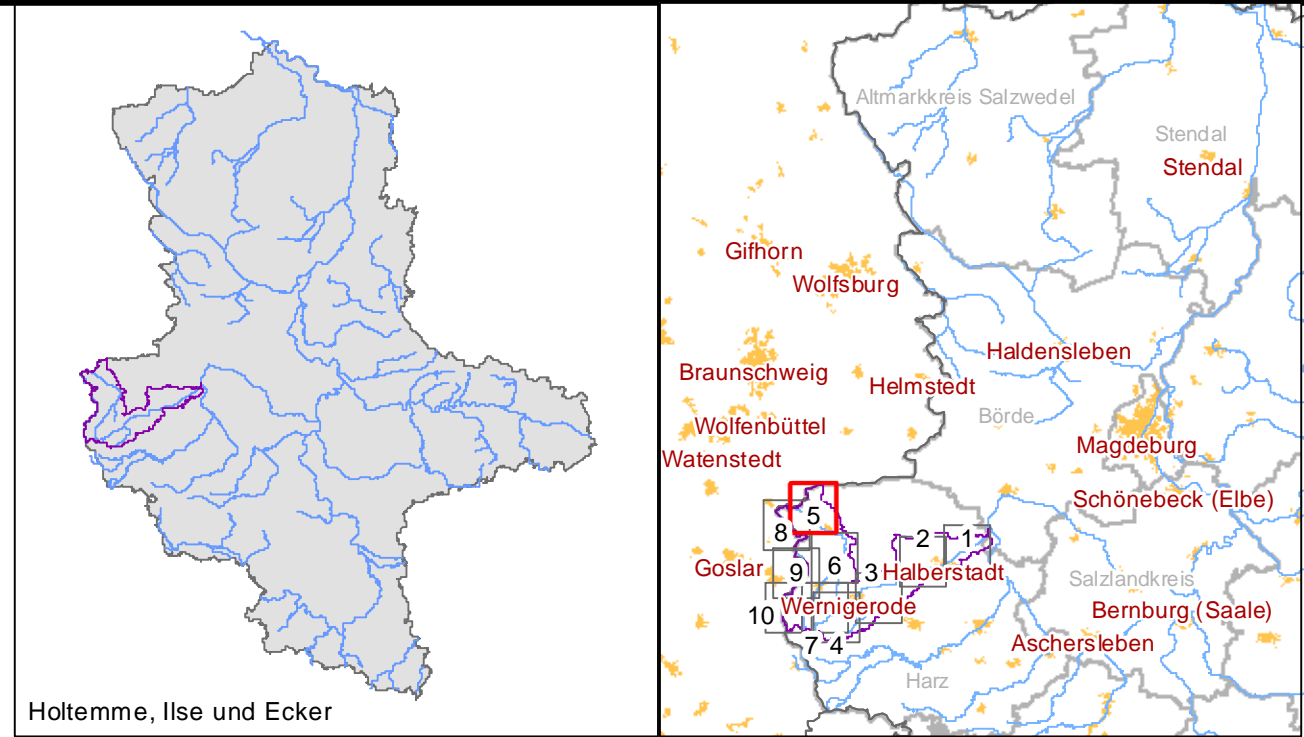
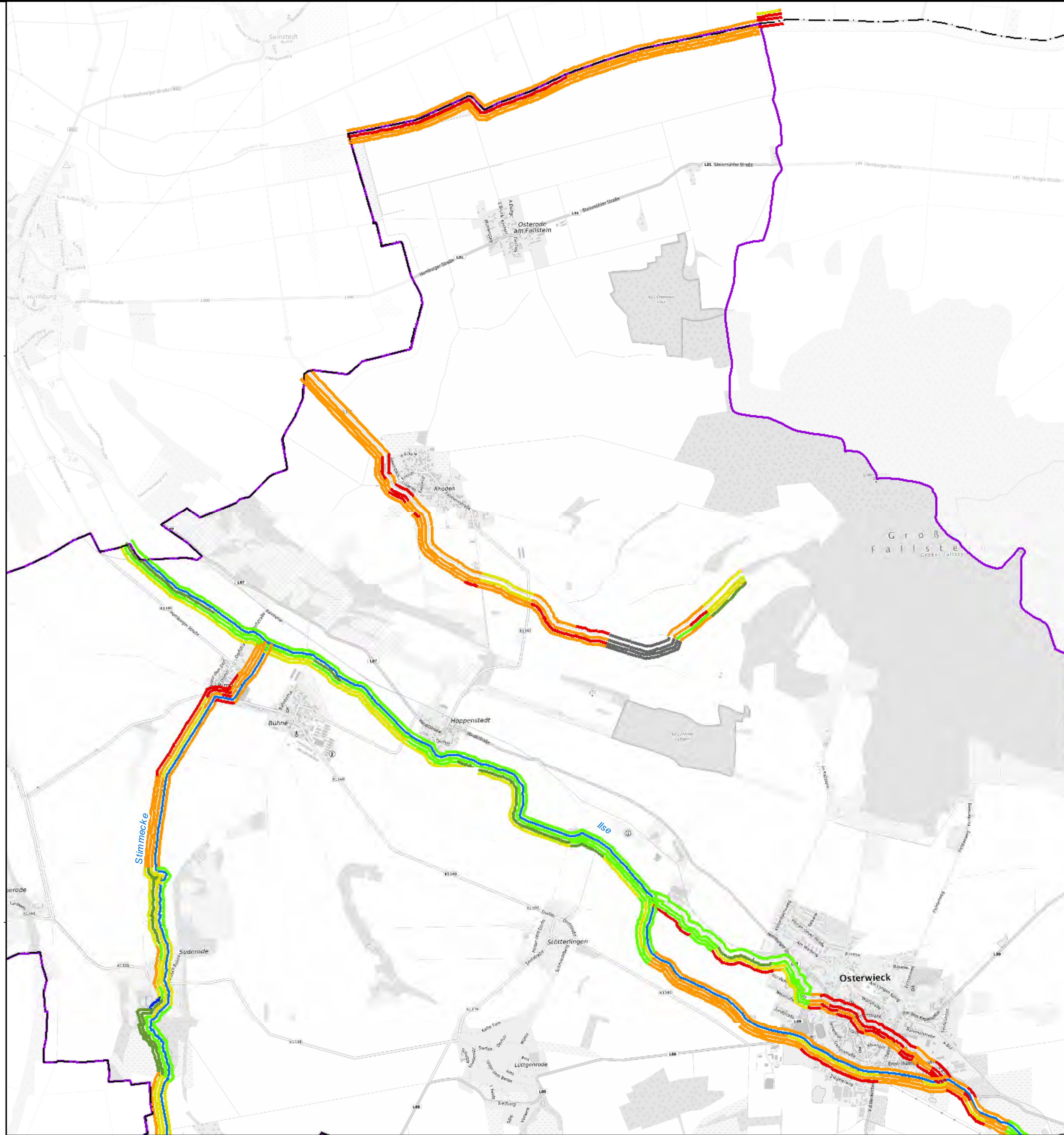


<b>Auftraggeber</b>  <b>LHW</b>  <b>SACHSEN-ANHALT</b>				<b>Landesbetrieb für Hochwasserschutz und Wasserwirtschaft</b> Otto-von-Guericke Str. 5, 39104 Magdeburg, Tel.: (0391) 581-0			
<b>Auftragnehmer</b>	<b>Name</b>	<b>Datum</b>	<b>Unterschrift</b>	 <b>BIÖRNSSEN BERATENDE INGENIEURE</b> Parsevalstraße 2, 99092 Erfurt, Tel.: (0361) 2249-100			
bearbeitet	Bartels/Götze						
gezeichnet	Schmidt						
geprüft	Kretschmar						
<b>Lagebezug:</b> LS489 <b>Höhenbezug:</b> HS160				<b>Gewässerentwicklungskonzept Holtemme, Ilse und Ecker</b>  <b>Gewässerstrukturgüte</b>			
<b>Bestätigt:</b>							
<b>Landkreis: Harz</b>				<b>Stand:</b> September 2020			
				<b>Maßstab:</b> 1:25.000		<b>Plan-Nr.:</b> A-6	
						<b>Blatt:</b> 3	



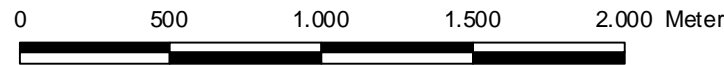






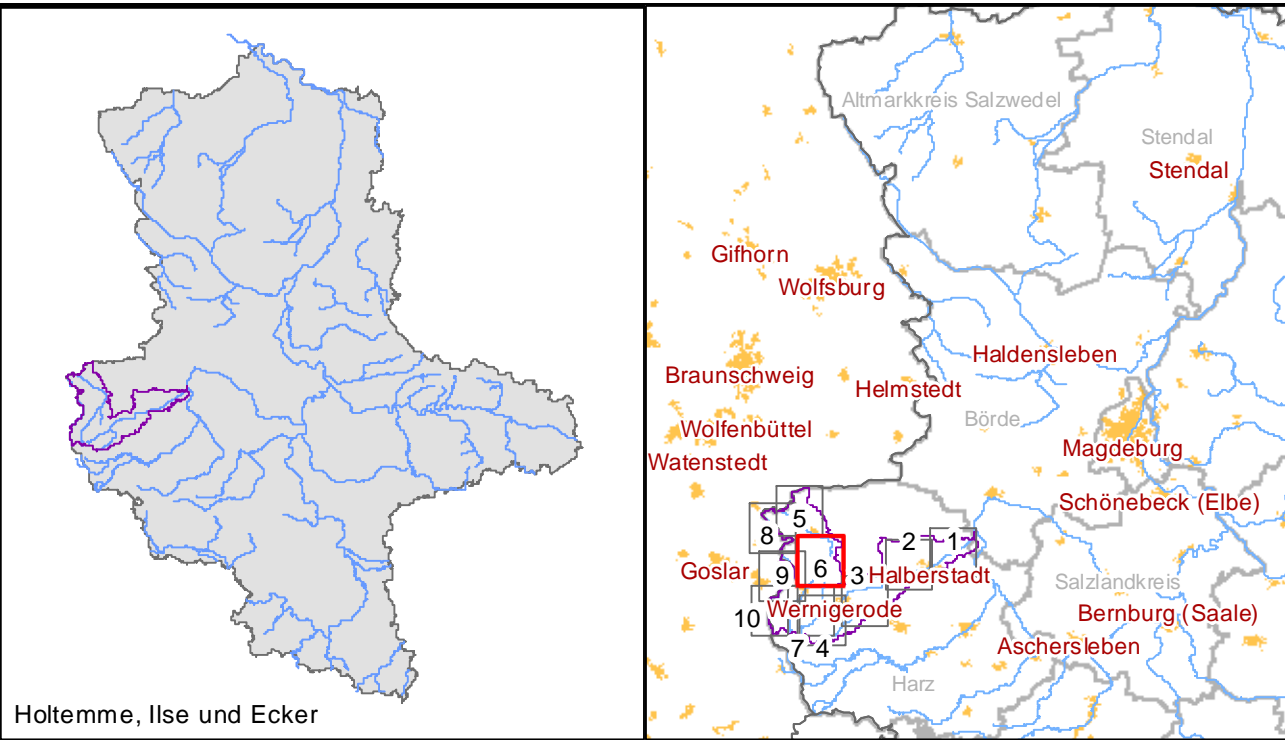
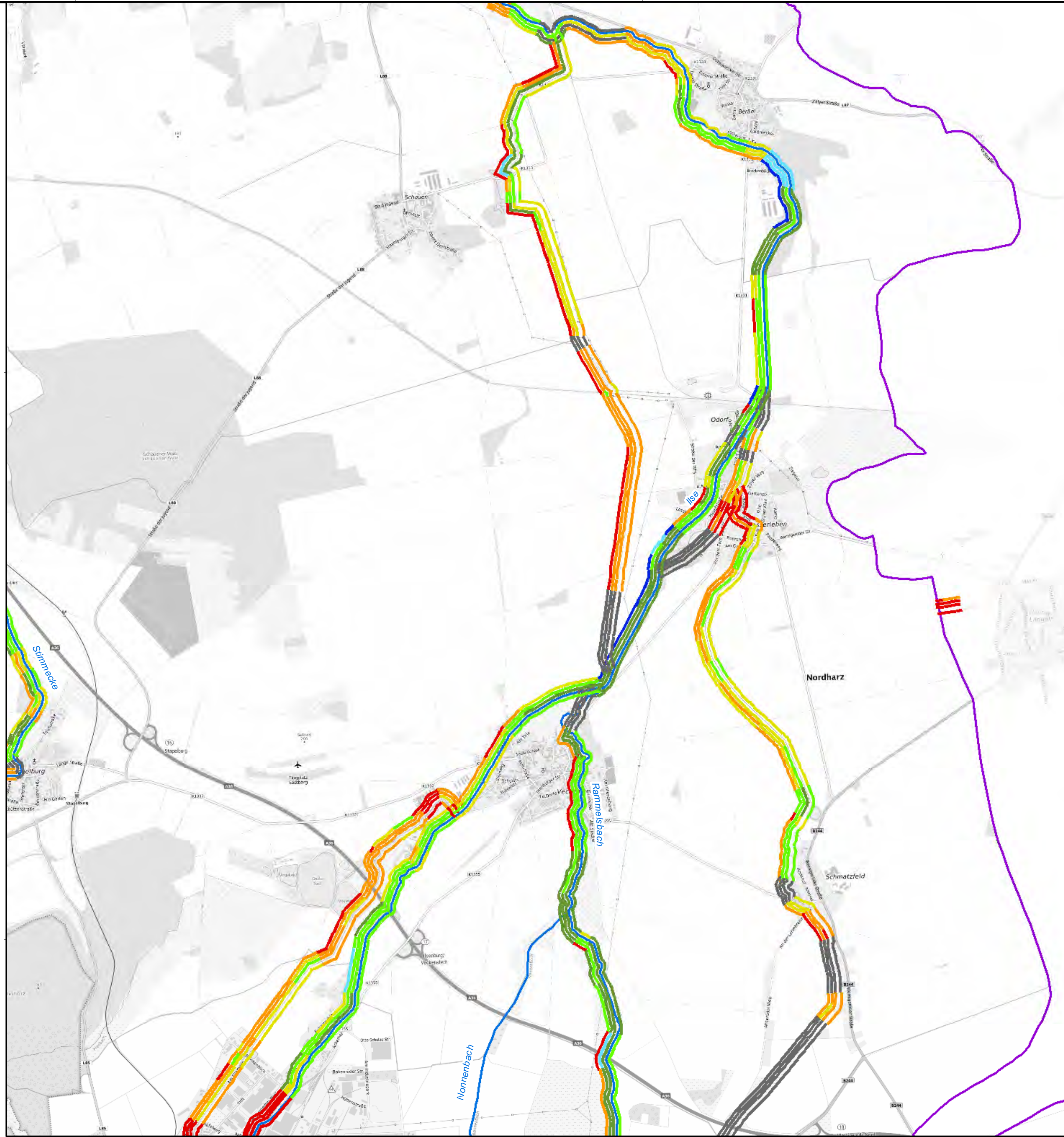
#### Legende

- Projektgebiet
- Landesgrenze Sachsen-Anhalt
- Projektgewässer
- Gewässerstruktur
  - nicht erfasst
  - 1 - unverändert
  - 2 - gering verändert
  - 3 - mäßig verändert
  - 4 - deutlich verändert
  - 5 - stark verändert
  - 6 - sehr stark verändert
  - 7 - vollständig verändert



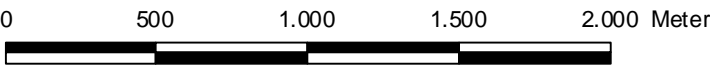
<b>Auftraggeber</b>  <b>SACHSEN-ANHALT</b> Landesbetrieb für Hochwasserschutz und Wasserwirtschaft Otto-von-Guericke Str. 5, 39104 Magdeburg, Tel.: (0361) 581-0			
<b>Auftragnehmer</b>	<b>Name</b>	<b>Datum</b>	<b>Unterschrift</b>
bearbeitet	Bartels/Götze		
gezeichnet	Schmidt		
geprüft	Kretschmar		
<b>Lagebezug:</b> LS489 <b>Höhenbezug:</b> HS160			
<b>Bestätigt:</b>			
<b>BCE</b> <b>BJÖRNSSEN BERATENDE INGENIEURE</b> Parsevalstraße 2, 99092 Erfurt, Tel.: (0361) 2249-100			
Gewässerentwicklungskonzept Holtemme, Ilse und Ecker			
Gewässerstrukturgüte			
Landkreis: Harz			
Stand:	Maßstab:	Plan-Nr.:	Blatt:
September 2020	1:25.000	A-6	5





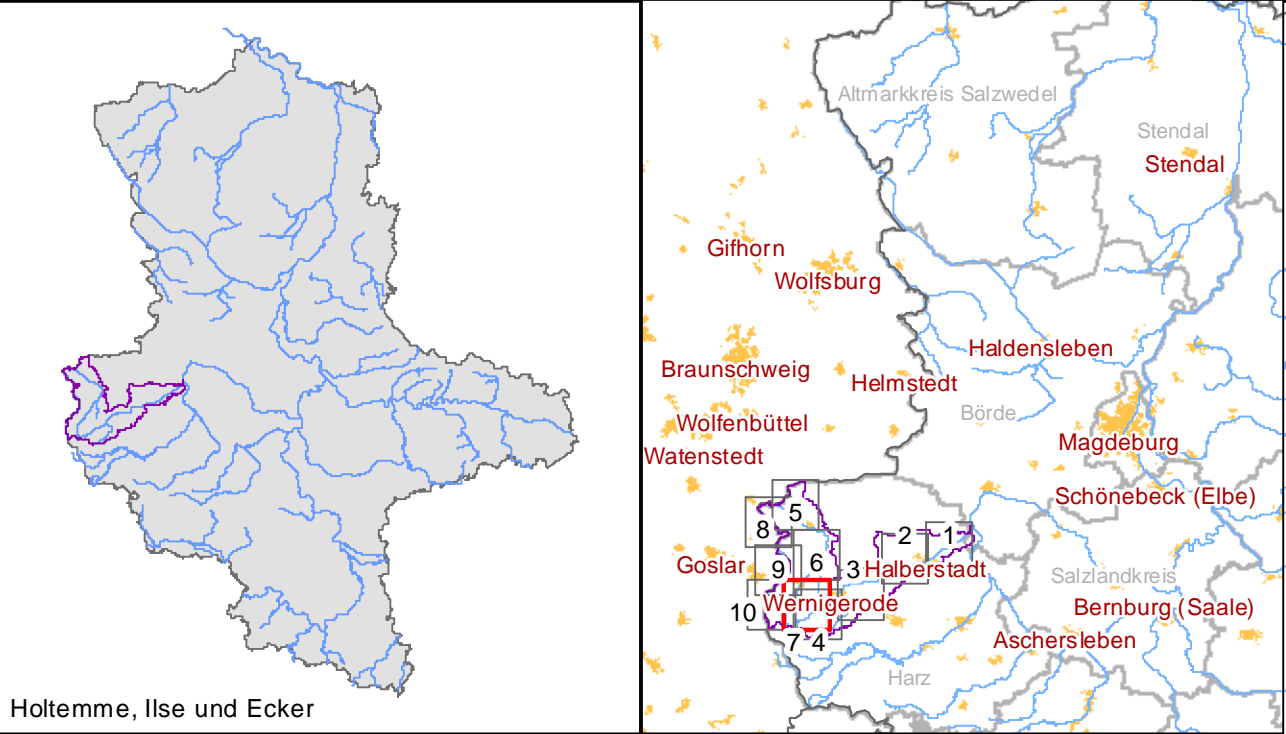
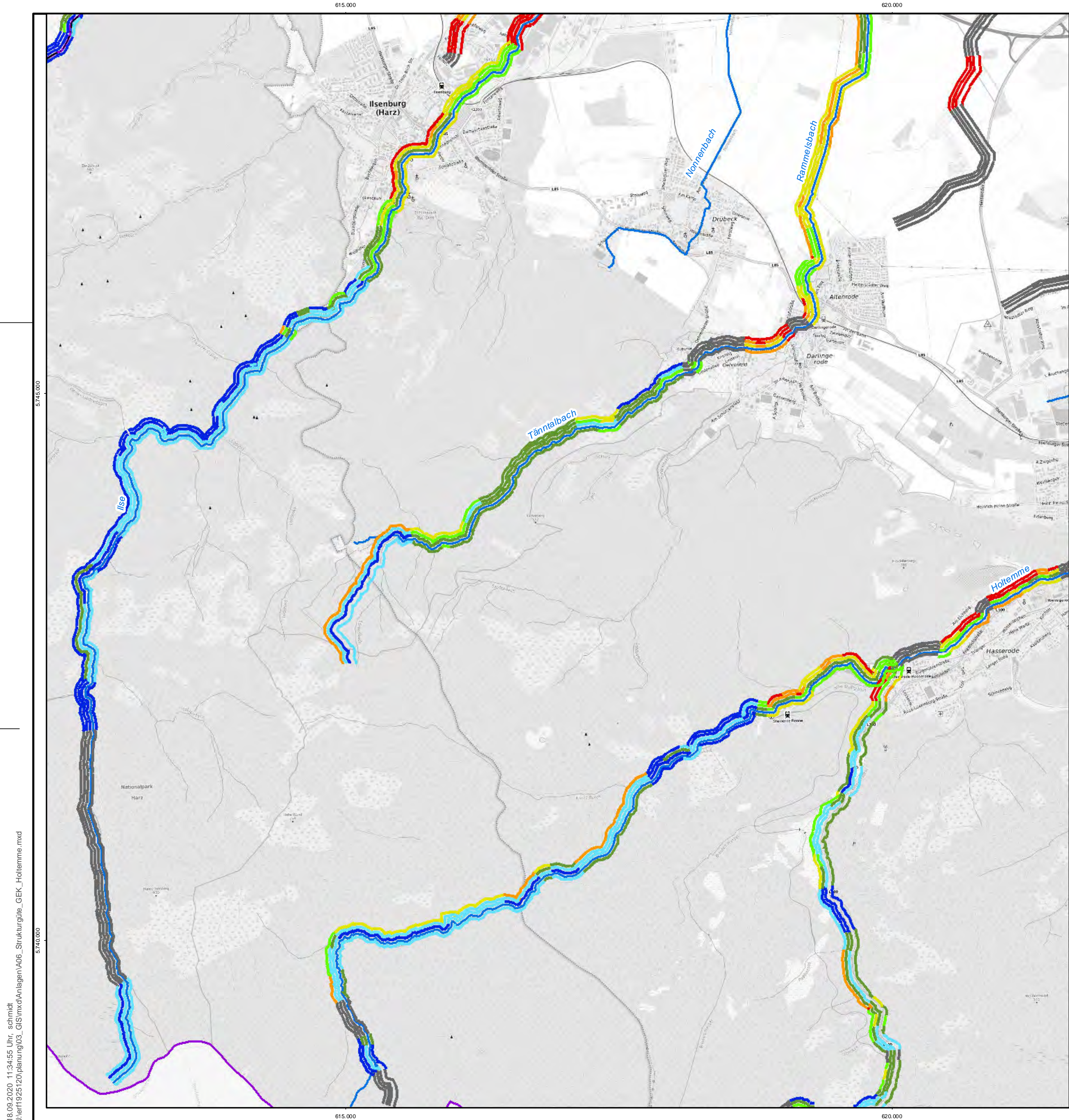
Legende

- Projektgebiet
  - Landesgrenze Sachsen-Anhalt
  - Projektgewässer
- Gewässerstruktur
- nicht erfasst
  - 1 - unverändert
  - 2 - gering verändert
  - 3 - mäßig verändert
  - 4 - deutlich verändert
  - 5 - stark verändert
  - 6 - sehr stark verändert
  - 7 - vollständig verändert



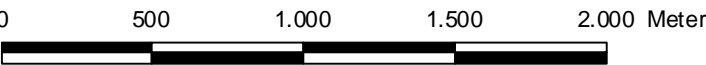
<b>Auftraggeber</b>  <b>SACHSEN-ANHALT</b> Landesbetrieb für Hochwasserschutz und Wasserwirtschaft Otto-von-Guericke Str. 5, 39104 Magdeburg, Tel.: (0361) 581-0			
<b>Auftragnehmer</b>	<b>Name</b>	<b>Datum</b>	<b>Unterschrift</b>
bearbeitet	Bartels/Götze		
gezeichnet	Schmidt		
geprüft	Kretschmar		
<b>Lagebezug:</b> LS489 <b>Höhenbezug:</b> HS160			
<b>Bestätigt:</b>			
<b>BCE</b> <b>BJÖRNSSEN BERATENDE INGENIEURE</b> Parsevalstraße 2, 99092 Erfurt, Tel.: (0361) 2249-100			
Gewässerentwicklungskonzept Holtemme, Ilse und Ecker			
Gewässerstrukturgüte			
Landkreis: Harz			
<b>Stand:</b>	<b>Maßstab:</b>	<b>Plan-Nr.:</b>	<b>Blatt:</b>
September 2020	1:25.000	A-6	6





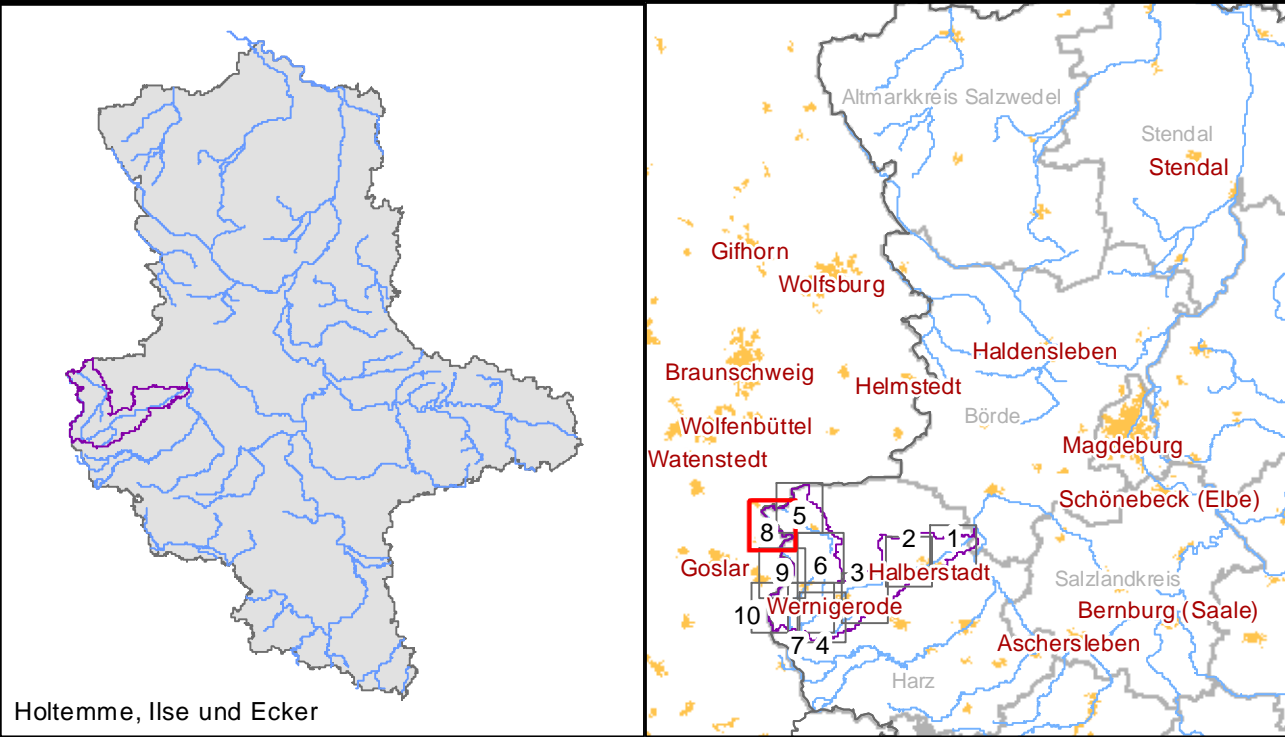
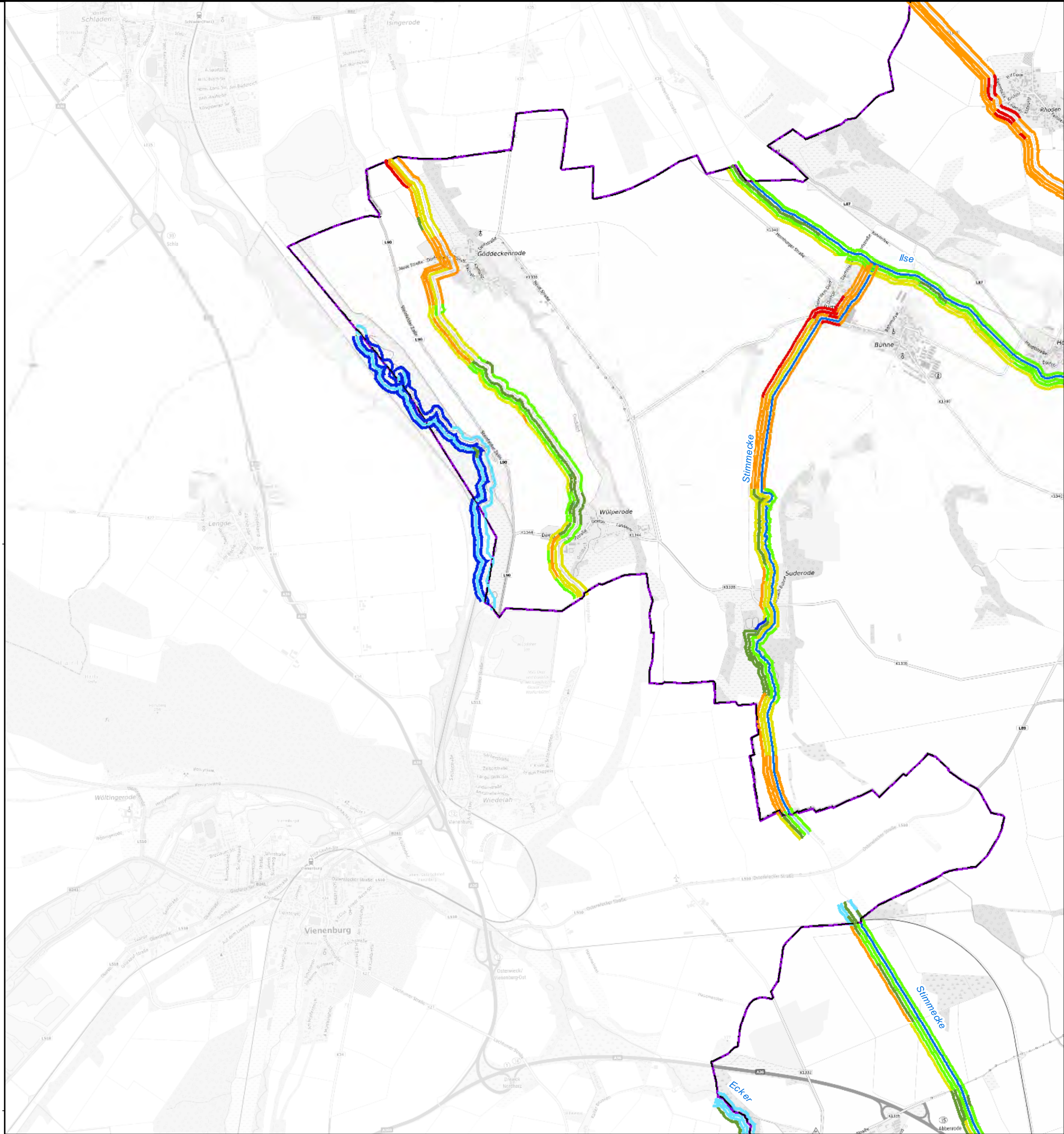
Legende

- Projektgebiet
- Landesgrenze Sachsen-Anhalt
- Projektgewässer
- Gewässerstruktur
  - nicht erfasst
  - 1 - unverändert
  - 2 - gering verändert
  - 3 - mäßig verändert
  - 4 - deutlich verändert
  - 5 - stark verändert
  - 6 - sehr stark verändert
  - 7 - vollständig verändert



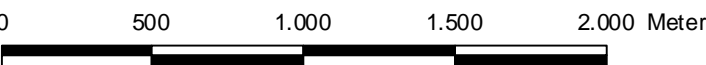
<b>Auftraggeber</b>  <b>SACHSEN-ANHALT</b> Landesbetrieb für Hochwasserschutz und Wasserwirtschaft Otto-von-Guericke Str. 5, 39104 Magdeburg, Tel.: (0391) 581-0			
<b>Auftragnehmer</b>	<b>Name</b>	<b>Datum</b>	<b>Unterschrift</b>
bearbeitet	Bartels/Götze		
gezeichnet	Schmidt		
geprüft	Kretschmar		
<b>Lagebezug:</b> LS489 <b>Höhenbezug:</b> HS160			
<b>Bestätigt:</b>			
<b>BCE</b> <b>BJÖRNSSEN BERATENDE INGENIEURE</b> Parsevalstraße 2, 99092 Erfurt; Tel.: (0361) 2249-100			
Gewässerentwicklungskonzept Holteme, Ilse und Ecker			
Gewässerstrukturgüte			
Landkreis: Harz			
<b>Stand:</b>	<b>Maßstab:</b>	<b>Plan-Nr.:</b>	<b>Blatt:</b>
September 2020	1:25.000	A-6	7





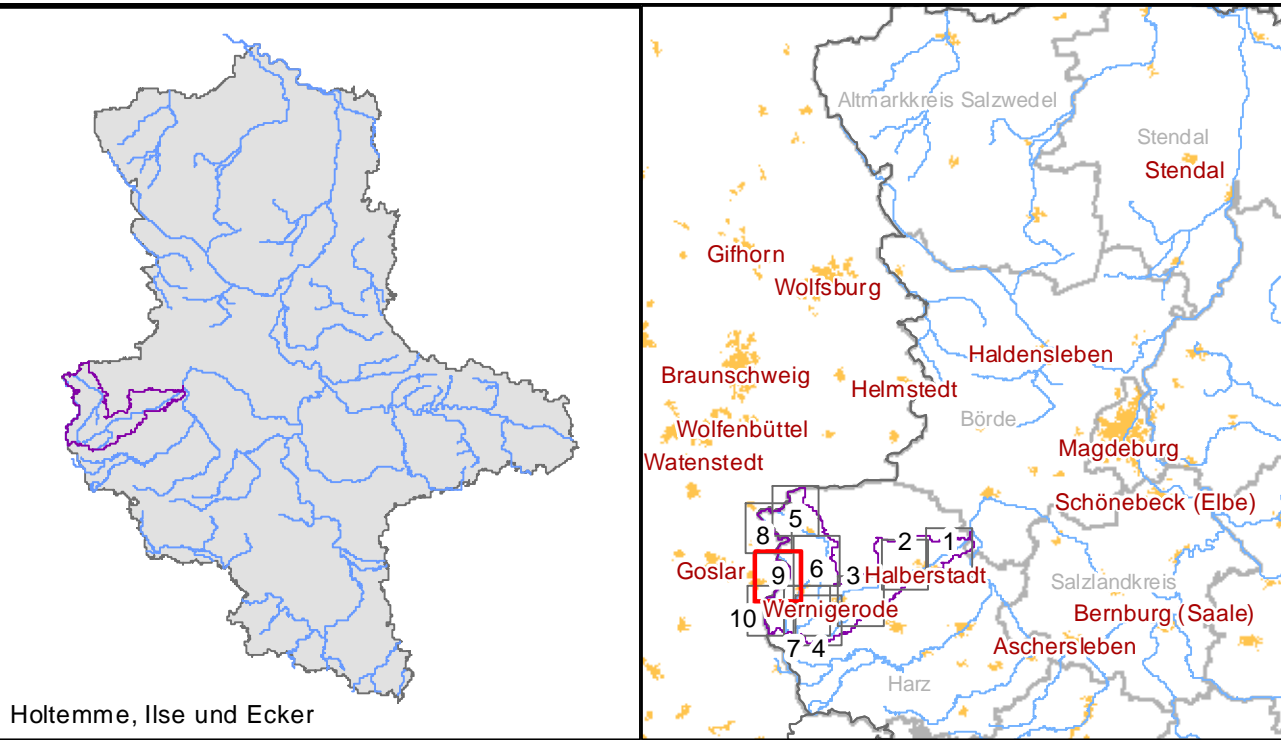
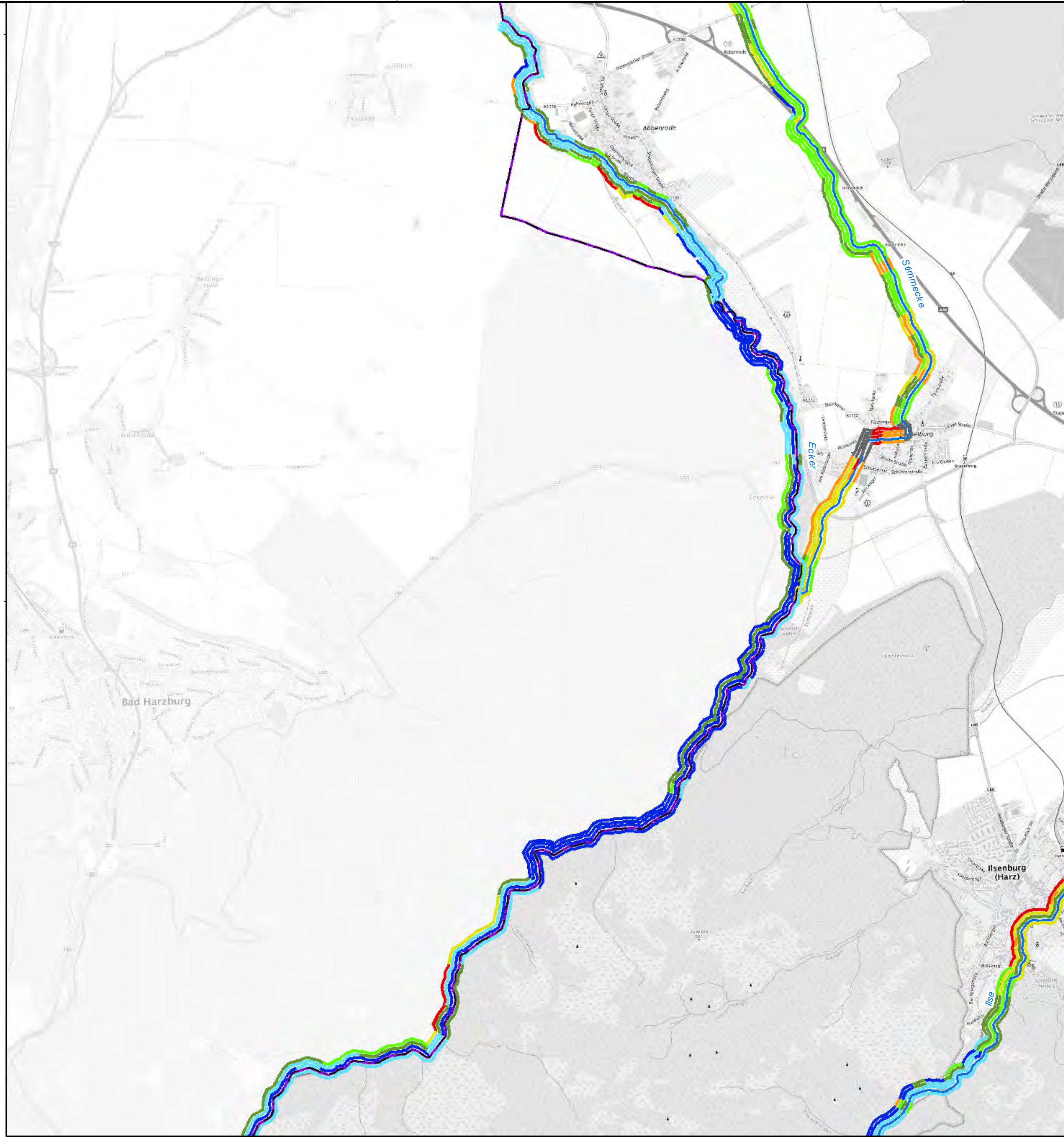
Legende

- Projektgebiet
- Landesgrenze Sachsen-Anhalt
- Projektgewässer
- Gewässerstruktur
  - nicht erfasst
  - 1 - unverändert
  - 2 - gering verändert
  - 3 - mäßig verändert
  - 4 - deutlich verändert
  - 5 - stark verändert
  - 6 - sehr stark verändert
  - 7 - vollständig verändert



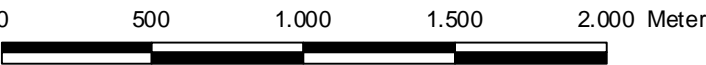
Auftraggeber				Landesbetrieb für Hochwasserschutz und Wasserwirtschaft			
				Otto-von-Guericke Str. 5, 39104 Magdeburg, Tel.: (0361) 581-0			
Auftragnehmer	Name	Datum	Unterschrift				
bearbeitet	Bartels/Götze			<b>BJÖRNSSEN BERATENDE INGENIEURE</b>			
gezeichnet	Schmidt			Parsevalstraße 2, 99092 Erfurt; Tel.: (0361) 2249-100			
geprüft	Kretschmar			Gewässerentwicklungskonzept Holtemme, Ilse und Ecker			
Lagebezug: LS489 Höhenbezug: HS160				Gewässerstrukturgüte			
Bestätigt:				Landkreis: Harz			
Stand:		Maßstab:	Plan-Nr.:	Blatt:			
September 2020		1:25.000	A-6	8			





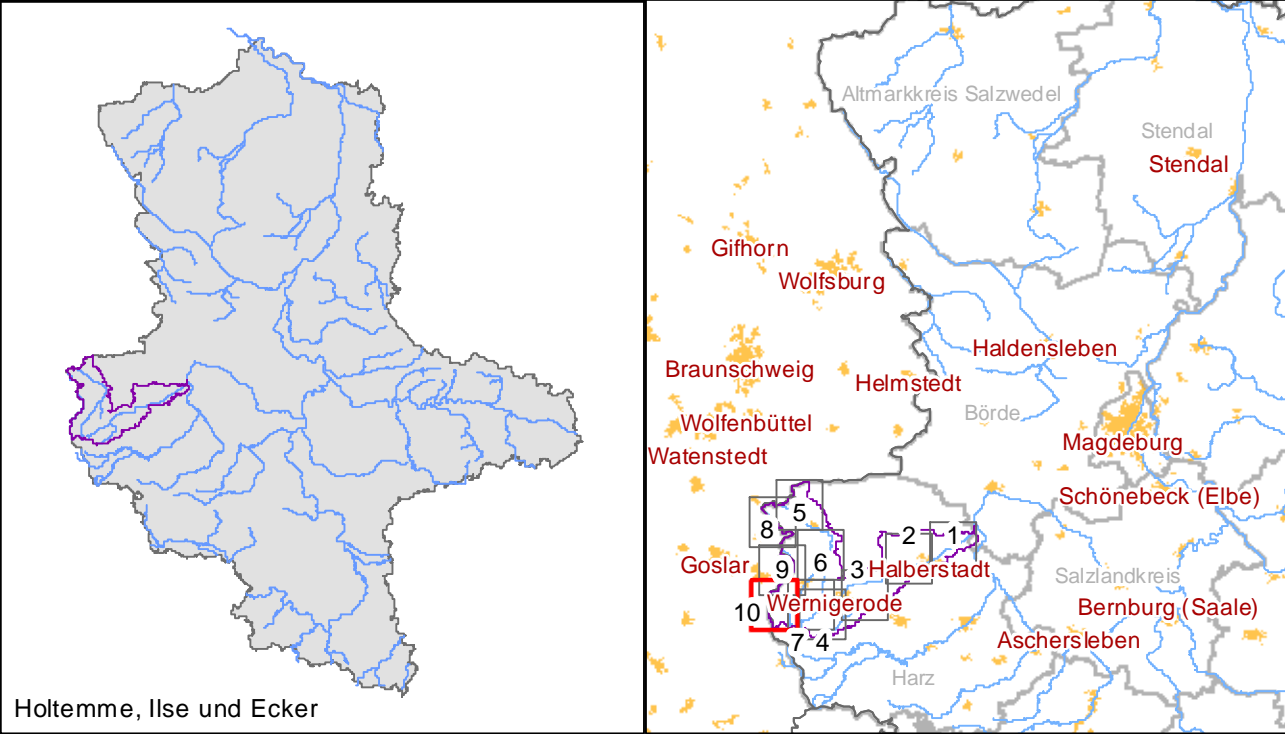
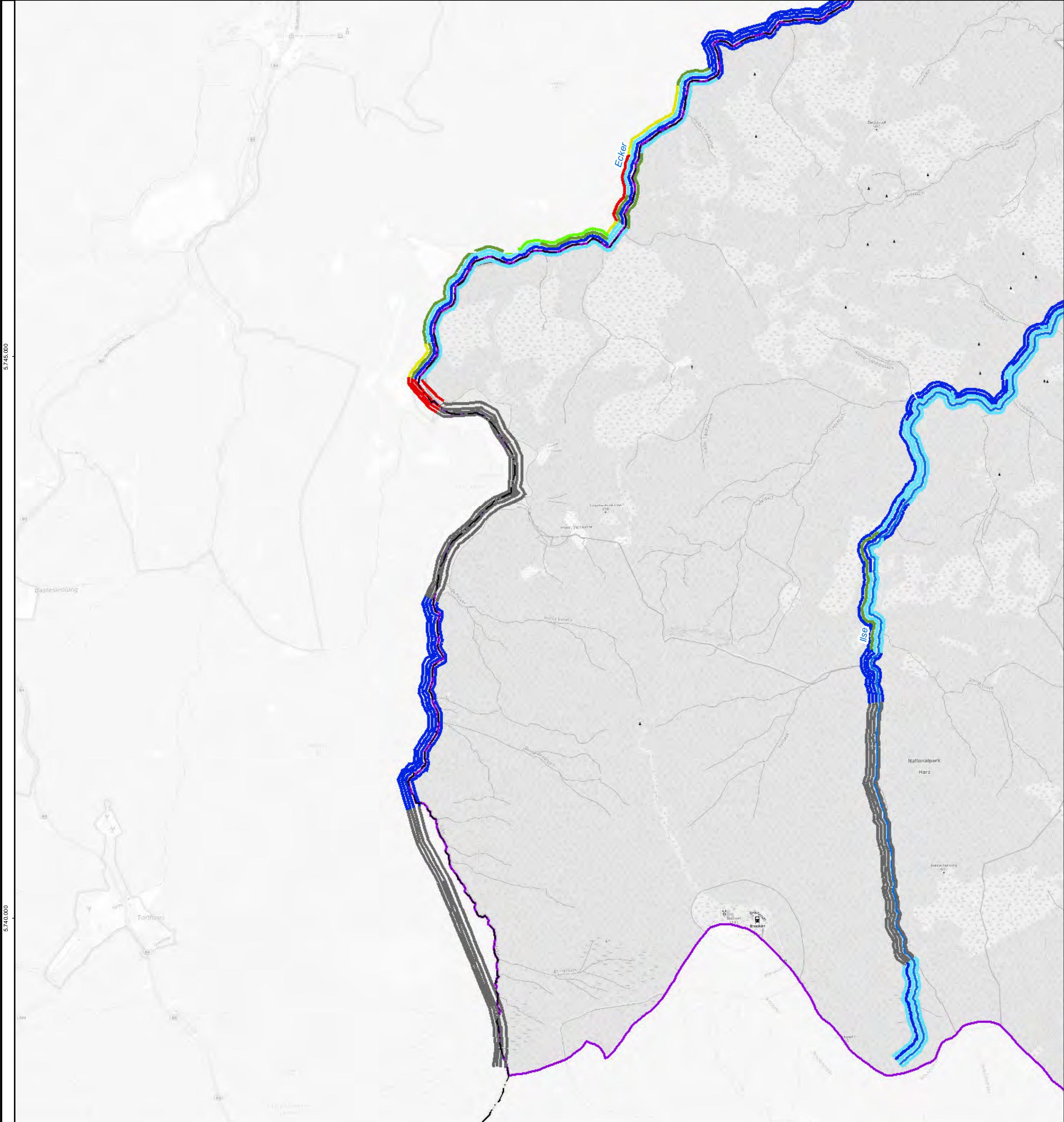
Legende

- Projektgebiet
- Landesgrenze Sachsen-Anhalt
- Projektgewässer
- Gewässerstruktur
  - nicht erfasst
  - 1 - unverändert
  - 2 - gering verändert
  - 3 - mäßig verändert
  - 4 - deutlich verändert
  - 5 - stark verändert
  - 6 - sehr stark verändert
  - 7 - vollständig verändert



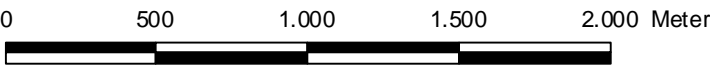
Auftraggeber				Landesbetrieb für Hochwasserschutz und Wasserwirtschaft Otto-von-Guericke Str. 5, 39104 Magdeburg, Tel.: (0391) 581-0			
							
Auftragnehmer	Name	Datum	Unterschrift	Björnsen Beratende Ingenieure Parsevalstraße 2, 99092 Erfurt; Tel.: (0361) 2249-100			
bearbeitet	Bartels/Göze			Gewässerentwicklungskonzept Holtemme, Ilse und Ecker  Gewässerstrukturgüte			
gezeichnet	Schmidt						
geprüft	Kretzschmar						
Lagebezug: LS489 Höhenbezug: HS160				Landkreis: Harz			
Bestätigt:				Stand:	Maßstab:	Plan-Nr.:	Blatt:
				September 2020	1:25.000	A-6	9





#### Legende

- Projektgebiet
- Landesgrenze Sachsen-Anhalt
- Projektgewässer
- Gewässerstruktur
  - nicht erfasst
  - 1 - unverändert
  - 2 - gering verändert
  - 3 - mäßig verändert
  - 4 - deutlich verändert
  - 5 - stark verändert
  - 6 - sehr stark verändert
  - 7 - vollständig verändert



Auftraggeber				Landesbetrieb für Hochwasserschutz und Wasserwirtschaft			
				Otto-von-Guericke Str. 5, 39104 Magdeburg, Tel.: (0391) 581-0			
Auftragnehmer	Name	Datum	Unterschrift				
bearbeitet	Bartels/Götze			<b>BJÖRNSSEN BERATENDE INGENIEURE</b>			
gezeichnet	Schmidt			Parsevalstraße 2, 99092 Erfurt; Tel.: (0361) 2249-100			
geprüft	Kretschmar			Gewässerentwicklungskonzept Holtemme, Ilse und Ecker			
Lagebezug: LS489 Höhenbezug: HS160				Gewässerstrukturgüte			
Bestätigt:				Landkreis: Harz			
Stand:		Maßstab:		Plan-Nr.:		Blatt:	
September 2020		1:25.000		A-6		10	