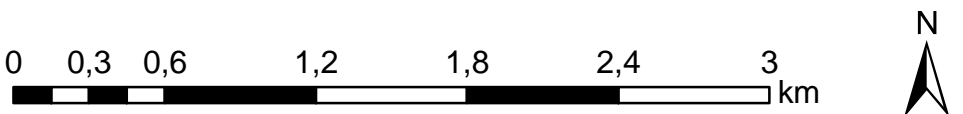
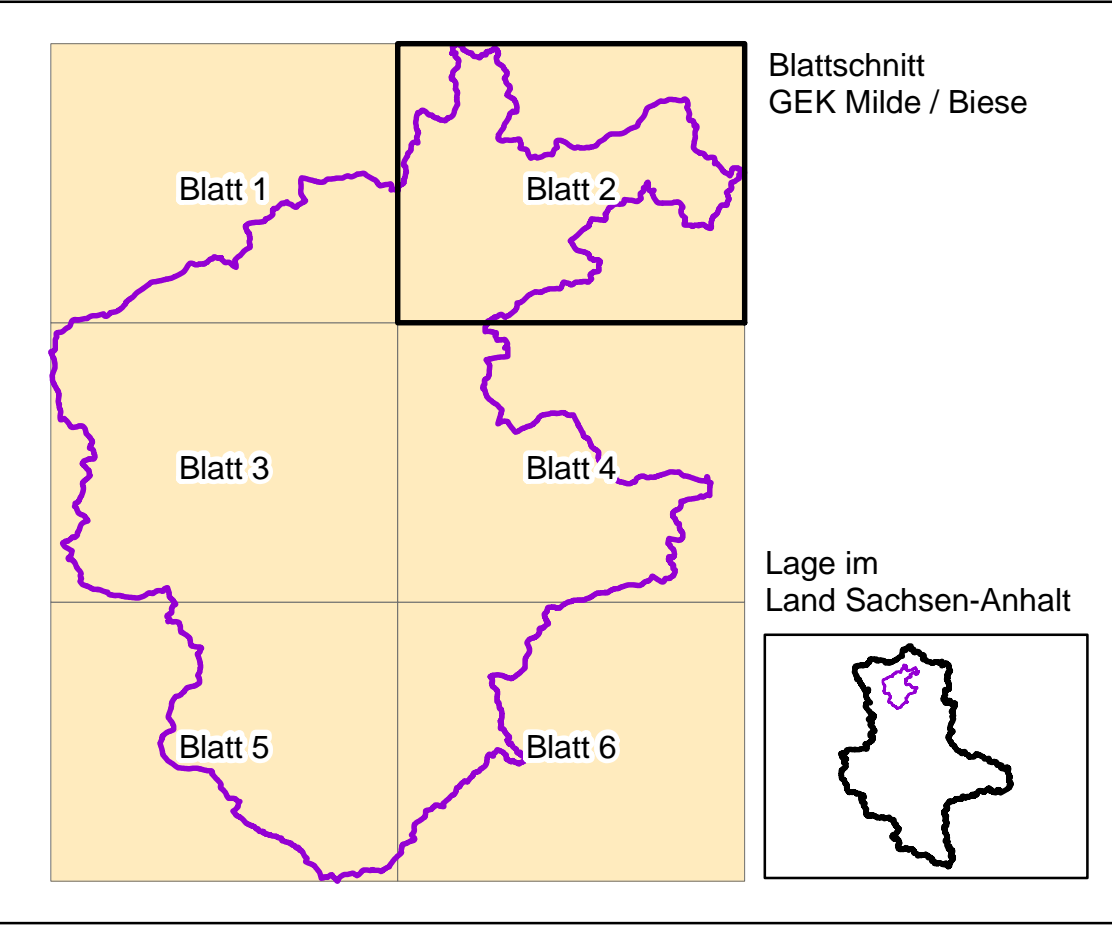
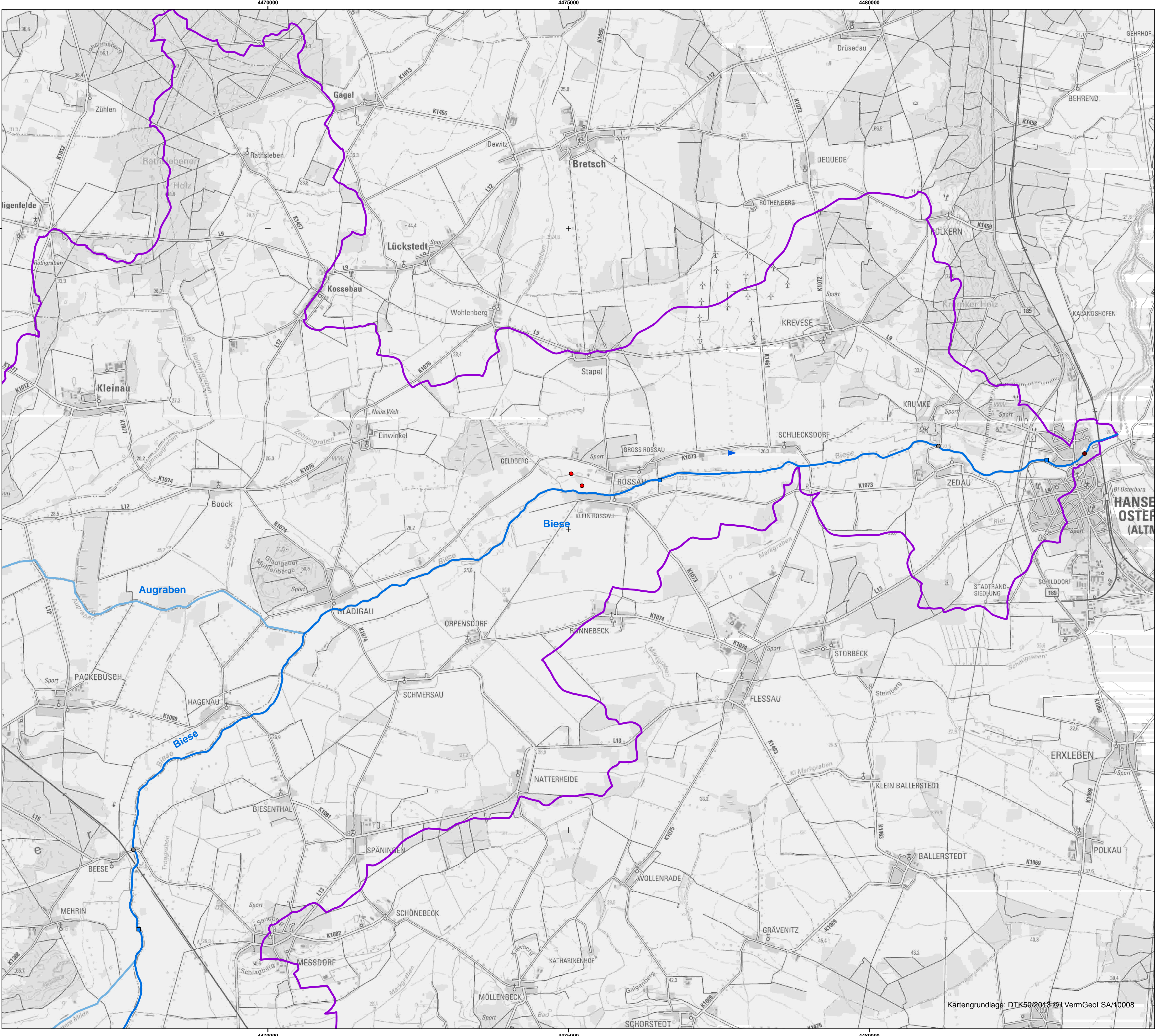


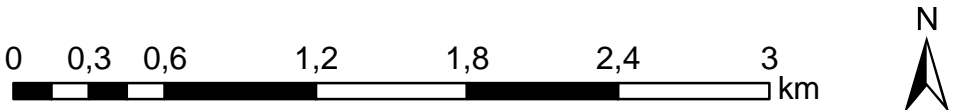
- Legende**
- Wasserrecht / Nutzung**
- Entnahme
 - Einleitung
 - Einleitung Abwasser
 - Einleitung Regenwasser
 - Aufstau und Absenkung des Wasserstandes
- GEK Milde / Biese**
- Fließgewässer**
- Gewässer 1. Ordnung
 - Gewässer 2. Ordnung
- Fließrichtung**



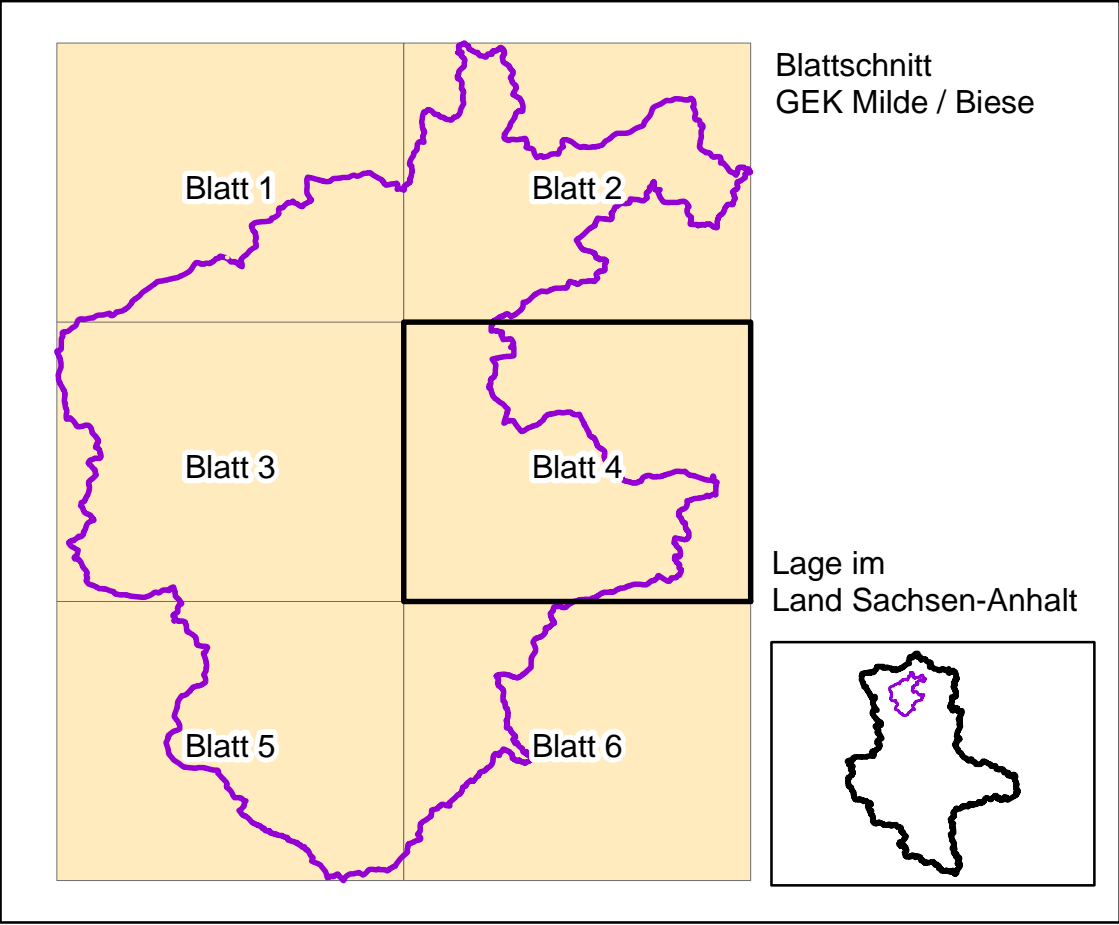
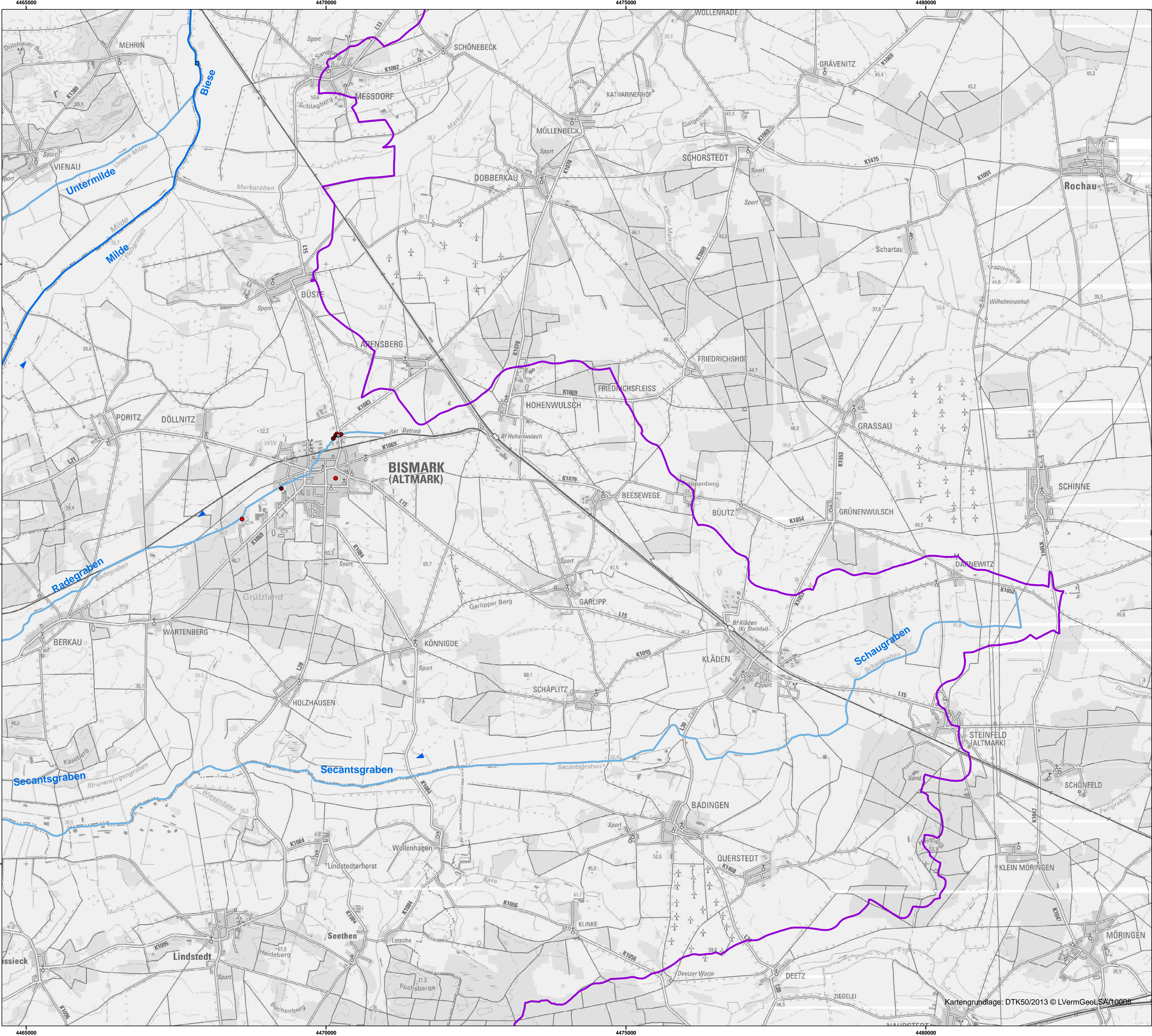
Auftraggeber:		 Landesbetrieb für Hochwasserschutz und Wasserwirtschaft Sachsen-Anhalt	
Projekt:		Gewässerentwicklungskonzept Milde / Biese	
Planbezeichnung:		Wasserrechte / Nutzung	
 biota - Institut für ökologische Forschung und Planung GmbH		 ELLMANN / SCHULZE GbR INGENIEURBÜRO FÜR LANDSCHAFTSPLANUNG UND WASSERWIRTSCHAFT	
Maßstab		1:30.000	Projekt Nr. 13_400
Entwurf:		Munkelberg	Datum
Zeichnung:		Gottelt	August 2014
		Plan-/ Anlage-Nr.	A05 - Blatt 1



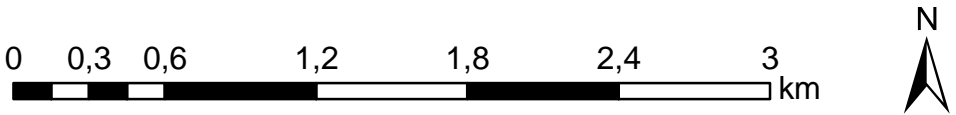
- Legende**
- Wasserrecht / Nutzung**
- Entnahme
 - Einleitung
 - Einleitung Abwasser
 - Einleitung Regenwasser
 - Aufstau und Absenkung des Wasserstandes
- GEK Milde / Biese**
- Fließgewässer**
- Gewässer 1. Ordnung
 - Gewässer 2. Ordnung
- Fließrichtung**



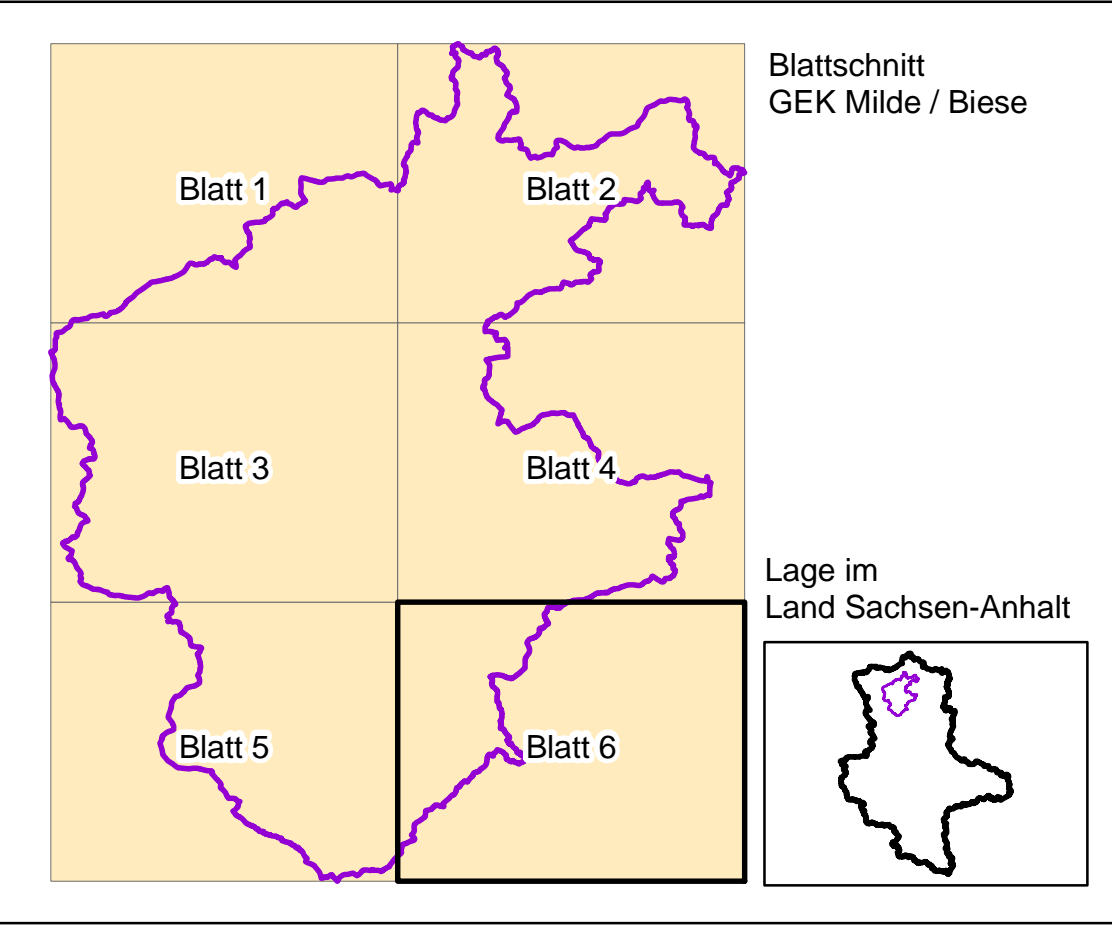
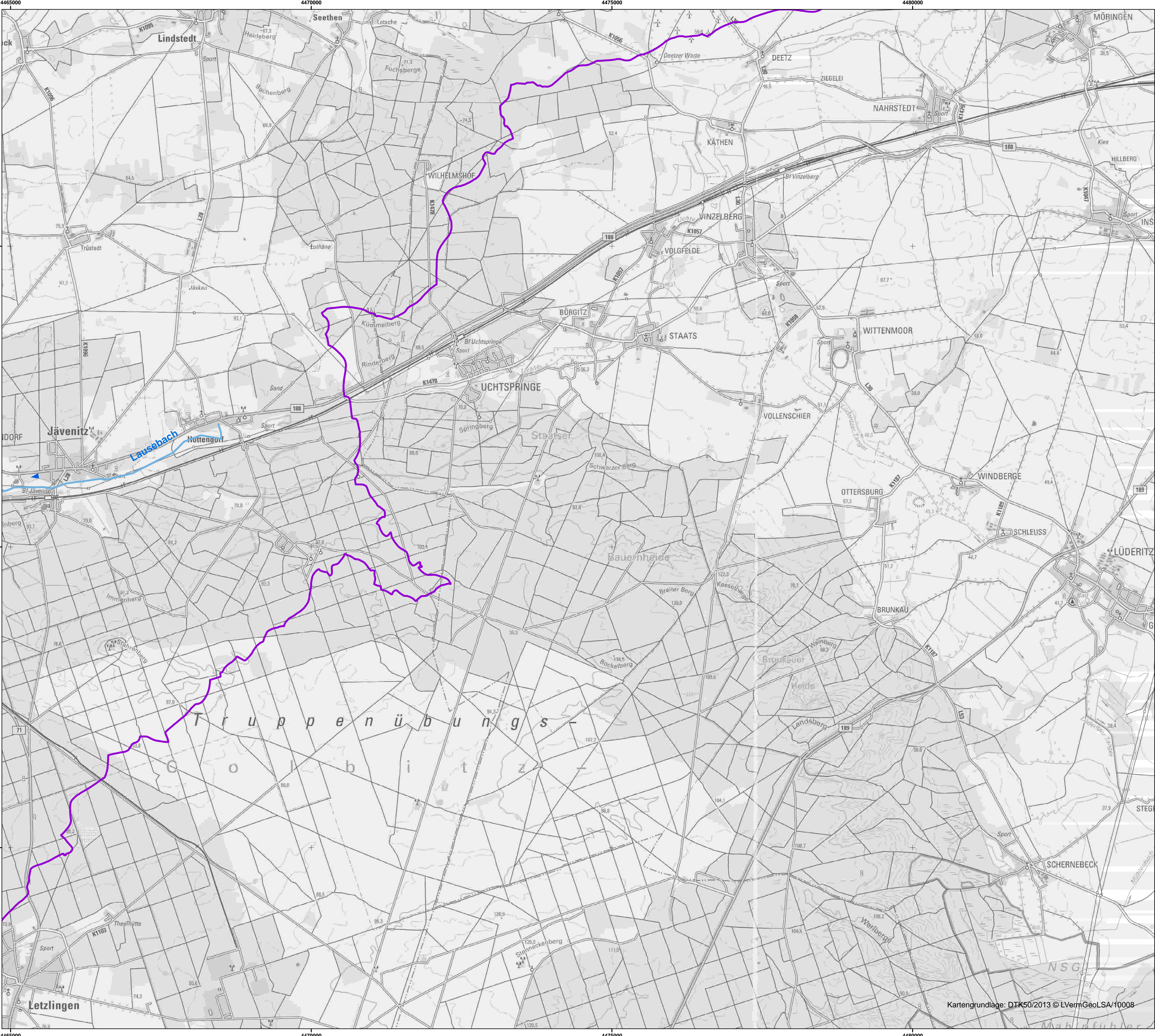
Auftraggeber:		 Landesbetrieb für Hochwasserschutz und Wasserwirtschaft Sachsen-Anhalt	
Projekt:		Gewässerentwicklungskonzept Milde / Biese	
Planbezeichnung:		Wasserrechte / Nutzung	
 biota - Institut für ökologische Forschung und Planung GmbH		 ELLMANN / SCHULZE GbR INGENIEURBÜRO FÜR LANDSCHAFTSPLANUNG UND WASSERWIRTSCHAFT	
Maßstab: 1:30.000		Projekt Nr. 13_400	
Entwurf: Munkelberg	Datum: August 2014	Plan-/ Anlage-Nr. A05 - Blatt 2	



- Legende**
- Wasserrecht / Nutzung**
- Entnahme
 - Einleitung
 - Einleitung Abwasser
 - Einleitung Regenwasser
 - Aufstau und Absenkung des Wasserstandes
- GEK Milde / Biese**
- Fließgewässer**
- Gewässer 1. Ordnung
 - Gewässer 2. Ordnung
- Fließrichtung**



Auftraggeber:		 Landesbetrieb für Hochwasserschutz und Wasserwirtschaft Sachsen-Anhalt	
Projekt:		Gewässerentwicklungskonzept Milde / Biese	
Planbezeichnung:		Wasserrechte / Nutzung	
 biota - Institut für ökologische Forschung und Planung GmbH		 ELLMANN / SCHULZE GbR INGENIEURBÜRO FÜR LANDSCHAFTSPLANUNG UND WASSERWIRTSCHAFT	
Maßstab: 1:30.000		Projekt Nr. 13_400	
Entwurf: Munkelberg	Datum: August 2014	Plan-/ Anlage-Nr. A05 - Blatt 4	
Zeichnung: Gottelt			



Legende

Wasserrecht / Nutzung

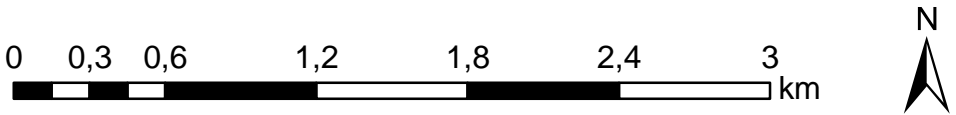
- Entnahme
- Einleitung
- Einleitung Abwasser
- Einleitung Regenwasser
- Aufstau und Absenkung des Wasserstandes

GEK Milde / Biese

Fließgewässer

- Gewässer 1. Ordnung
- Gewässer 2. Ordnung

Fließrichtung



Auftraggeber: **LHW** Landesbetrieb für Hochwasserschutz und Wasserwirtschaft Sachsen-Anhalt

Projekt: Gewässerentwicklungskonzept Milde / Biese

Planbezeichnung: Wasserrechte / Nutzung

biota biota - Institut für ökologische Forschung und Planung GmbH ELLMANN / SCHULZE GbR INGENIEURBÜRO FÜR LANDSCHAFTSPLANUNG UND WASSERWIRTSCHAFT

Maßstab: 1:30.000	Projekt Nr. 13_400	
Entwurf: Munkelberg Zeichnung: Gottelt	Datum: August 2014	Plan-/ Anlage-Nr.: A05 - Blatt 6