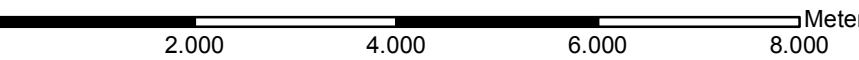




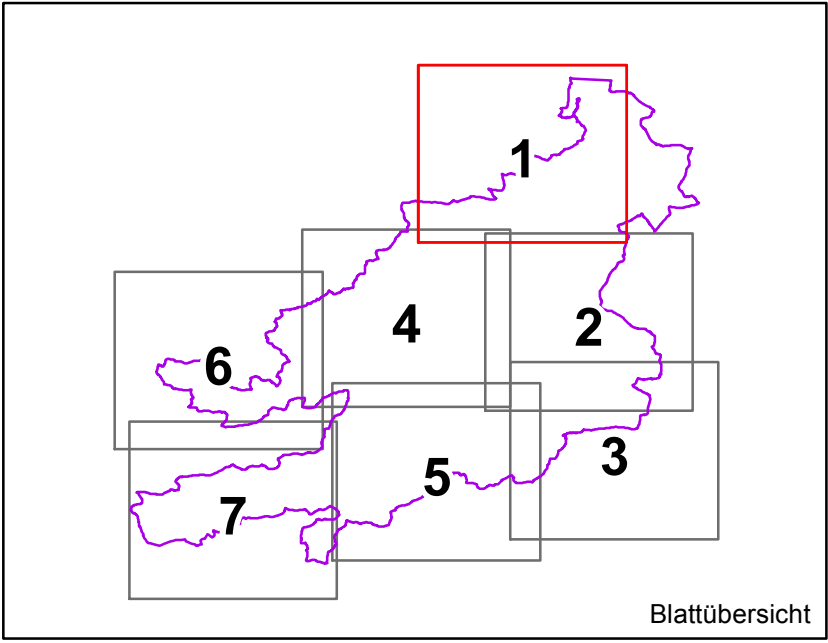
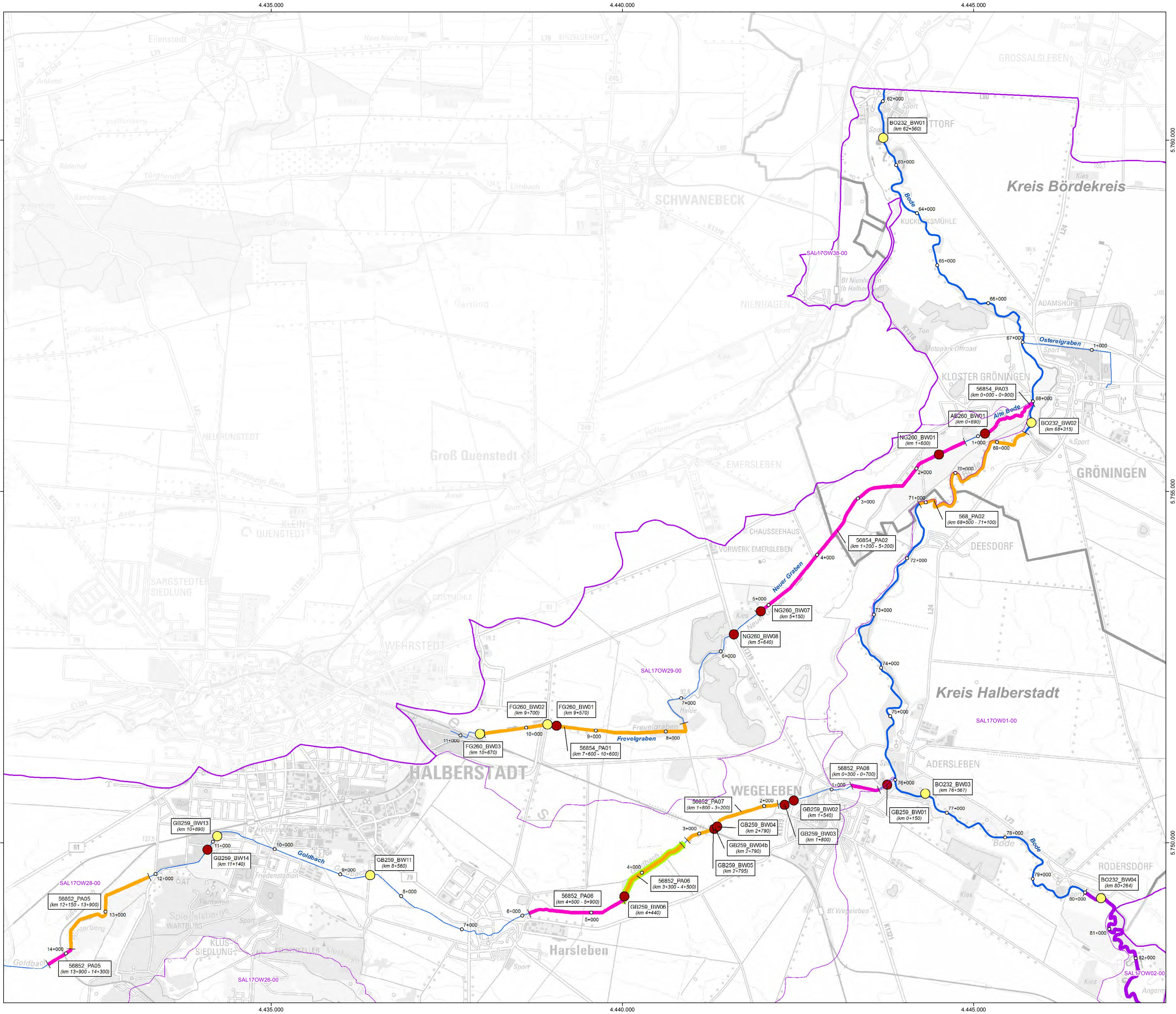
Obere Bode

Legende

- Gewässerstationierung
 - | Begrenzung Planungsabschnitt
 - Gewässer I. Ordnung
 - Gewässer ab II. Ordnung
 - Planungsgebiet
 - Oberflächenwasserkörper (mit Nummer)
- Maßnahmenkomplex I**
- 61_01 Maßnahmen zur Gewährleistung des erforderlichen Mindestabflusses
 - 69_01 Umbau von wasserbaulichen Anlagen zur Herstellung der linearen Durchgängigkeit
 - 69_02 Rückbau/ Umbau zur Gleite von wasserbaulichen Anlagen zur Herstellung der linearen Durchgängigkeit
- Maßnahmenkomplex II**
- 63 Altarmanschluss im weitesten Sinne
 - 70 Maßnahmen zur Reduzierung der auswaschungsbedingten Nährstoffeinträge aus der Landwirtschaft
 - 71 Maßnahmen zur Vitalisierung des Gewässers innerhalb des vorhandenen Profils
 - 73 Maßnahmen zur Verbesserung von Habitaten im Uferbereich
- Maßnahmenkomplex III**
- Gewässerentwicklungskorridor



Auftraggeber:		 Landesbetrieb für Hochwasserschutz und Wasserwirtschaft Sachsen-Anhalt	
Projekt:		Gewässerentwicklungskonzept Obere Bode	
Planbezeichnung:		Prioritäre Maßnahmen Übersichtskarte	
		Maßstab: 1:75.000	
BIOSEN BERATUNGS INGENIEURE		2013002.20	
Entworfen: B. Ruppert	Datum: Mai 2014	Plan-/ Anlage-Nr. A-8-1	
GIS: J. Grohmann			
Geprüft: J. Kretschmar			



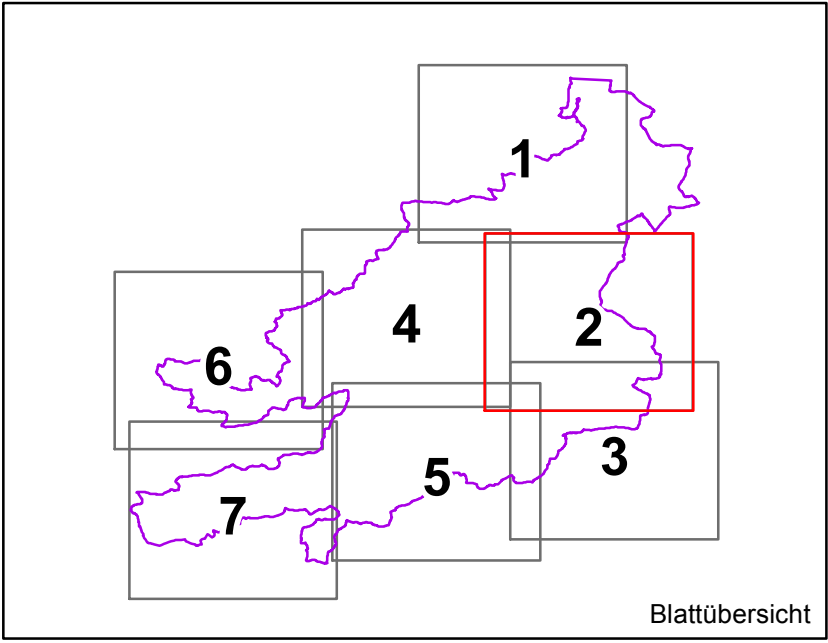
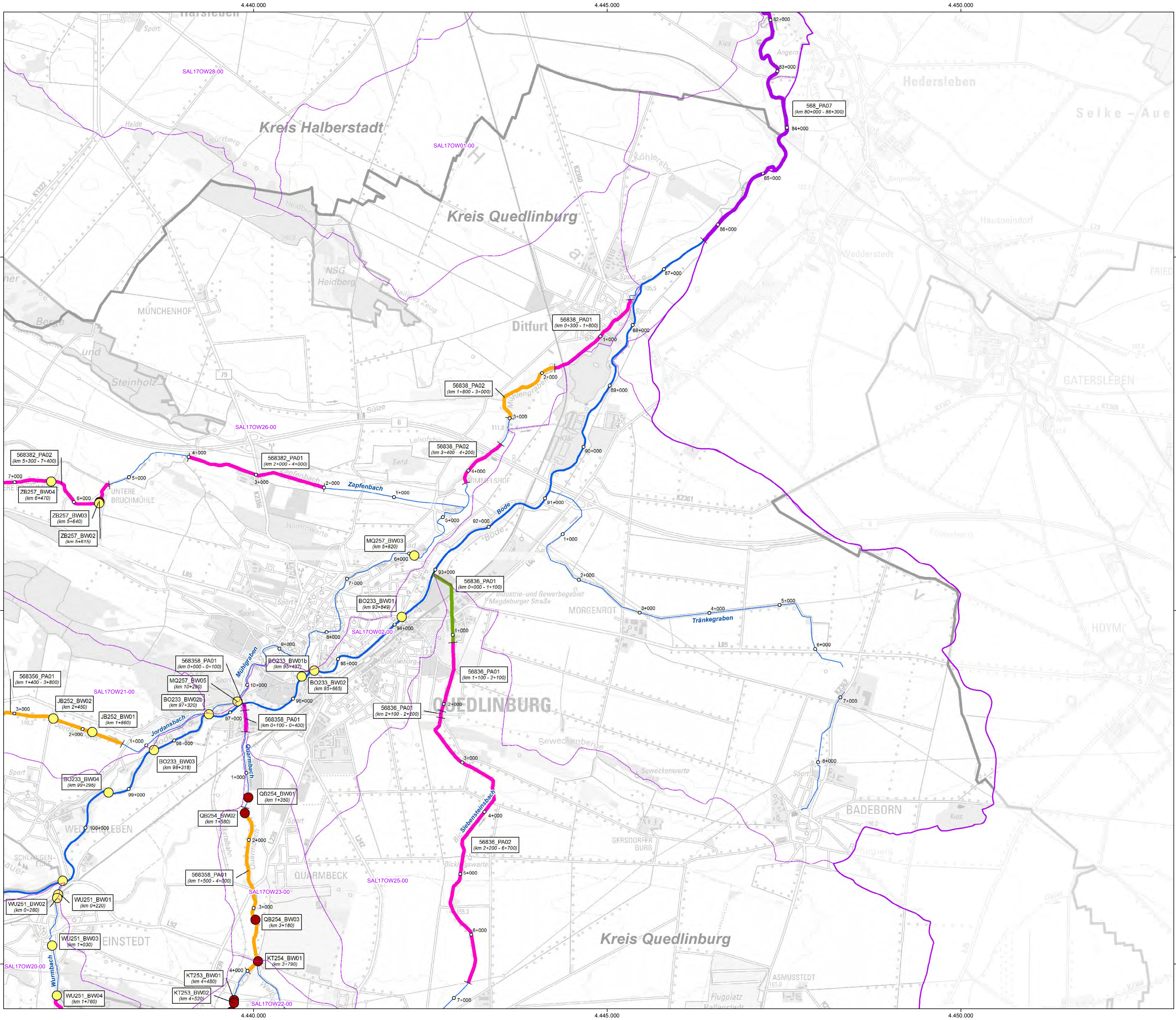
- Legende**
- o Gewässerstationierung
 - | Abgrenzung Planungseinheit
 - Planungsgebiet
 - Oberflächenwasserkörper (mit Nummer)
- Maßnahmenkomplex I**
- 61_01 Maßnahmen zur Gewährleistung des erforderlichen Mindestabflusses
 - 69_01 Umbau von wasserbaulichen Anlagen zur Herstellung der linearen Durchgängigkeit
 - 69_02 Rückbau/ Umbau zur Gleite von wasserbaulichen Anlagen zur Herstellung der linearen Durchgängigkeit
- Maßnahmenkomplex II**
- 63 Altarmanschluss im weitesten Sinne
 - 70 Maßnahmen zur Reduzierung der auswaschungsbedingten Nährstoffeinträge aus der Landwirtschaft
 - 71 Maßnahmen zur Vitalisierung des Gewässers innerhalb des vorhandenen Profils
 - 73 Maßnahmen zur Verbesserung von Habitaten im Uferbereich
- Maßnahmenkomplex III**
- Gewässerentwicklungskorridor

Auftraggeber: **LHW** Landesbetrieb für Hochwasserschutz und Wasserwirtschaft Sachsen-Anhalt

Projekt: **Gewässerentwicklungskonzept Obere Bode**

Planbezeichnung: **Maßnahmenkarte**

BCE BÜRO FÜR BERATUNG UND ENTWURF	Maßstab 1:25.000
Entworfen: B. Ruppert GIS: S. Petersohn Geprüft: J. Kretzschmar	Datum Mai 2014
Plan-/ Anlage-Nr. A-08-2	



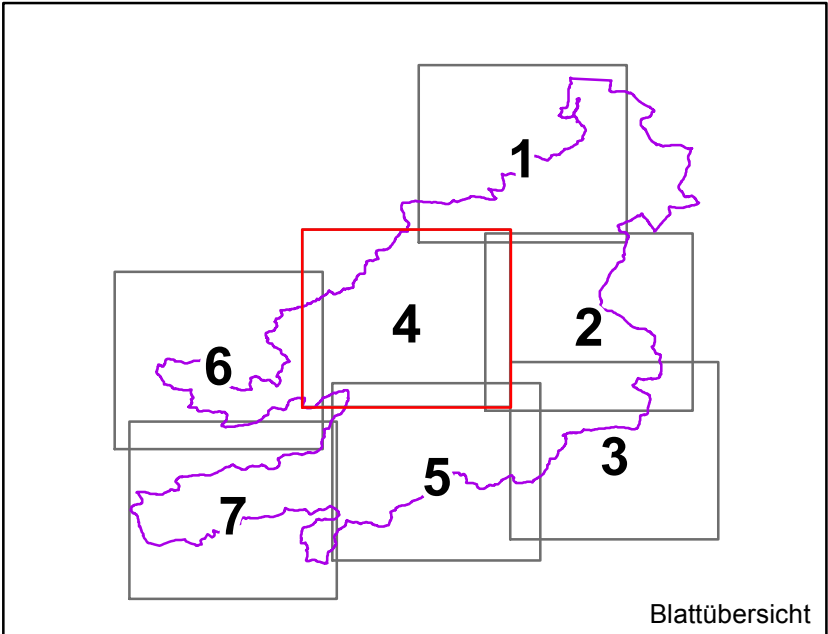
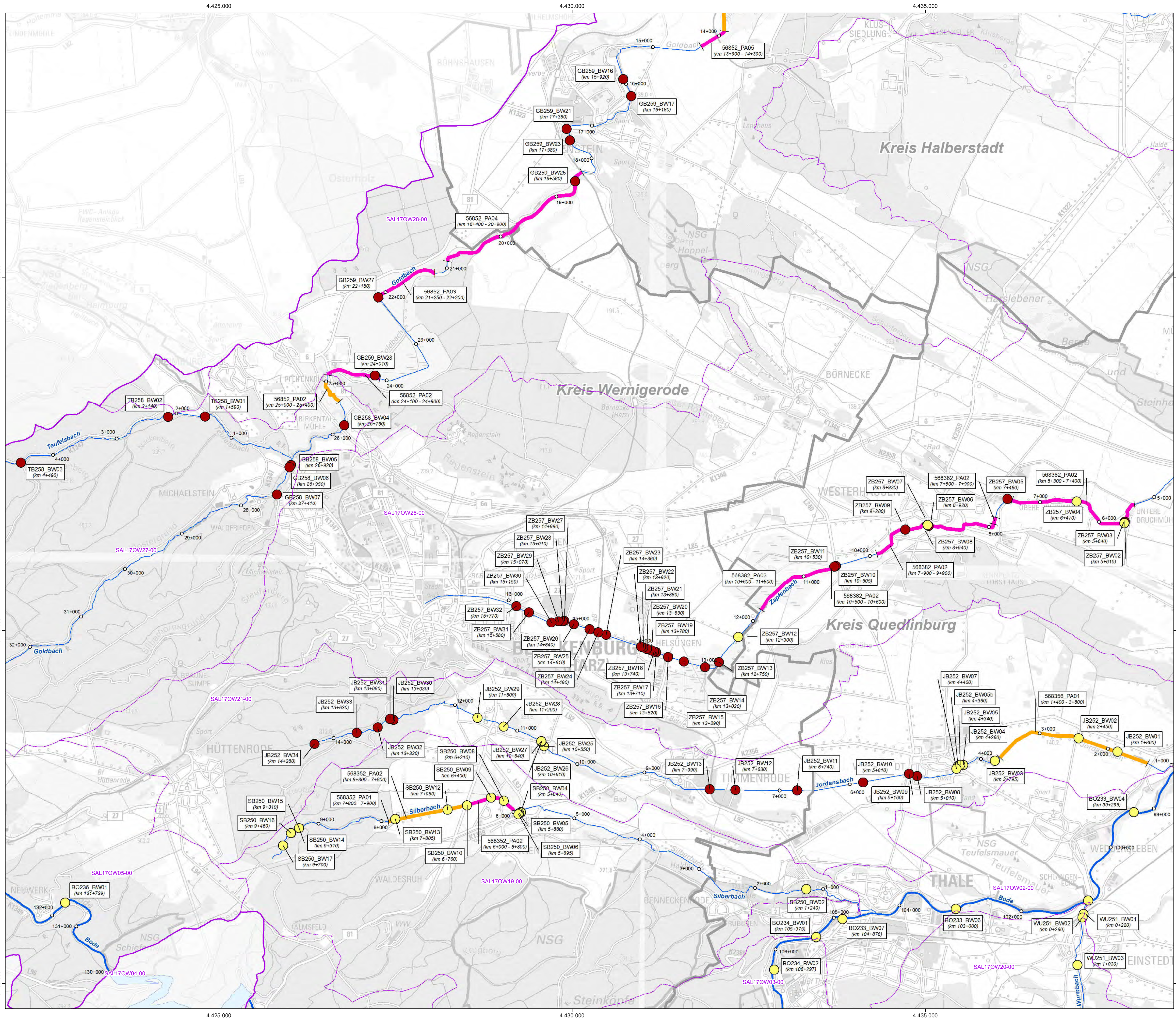
- Legende**
- o Gewässerstationierung
 - | Abgrenzung Planungseinheit
 - Planungsgebiet
 - Oberflächenwasserkörper (mit Nummer)
- Maßnahmenkomplex I**
- 61_01 Maßnahmen zur Gewährleistung des erforderlichen Mindestabflusses
 - 69_01 Umbau von wasserbaulichen Anlagen zur Herstellung der linearen Durchgängigkeit
 - 69_02 Rückbau/ Umbau zur Gleite von wasserbaulichen Anlagen zur Herstellung der linearen Durchgängigkeit
- Maßnahmenkomplex II**
- 63 Altarmanschluss im weitesten Sinne
 - 70 Maßnahmen zur Reduzierung der auswaschungsbedingten Nährstoffeinträge aus der Landwirtschaft
 - 71 Maßnahmen zur Vitalisierung des Gewässers innerhalb des vorhandenen Profils
 - 73 Maßnahmen zur Verbesserung von Habitaten im Uferbereich
- Maßnahmenkomplex III**
- Gewässerentwicklungskorridor

Auftraggeber: **LHW** Landesbetrieb für Hochwasserschutz und Wasserwirtschaft Sachsen-Anhalt

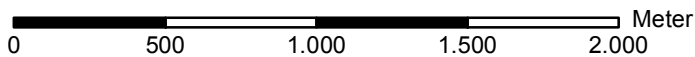
Projekt: **Gewässerentwicklungskonzept Obere Bode**

Planbezeichnung: **Maßnahmenkarte**

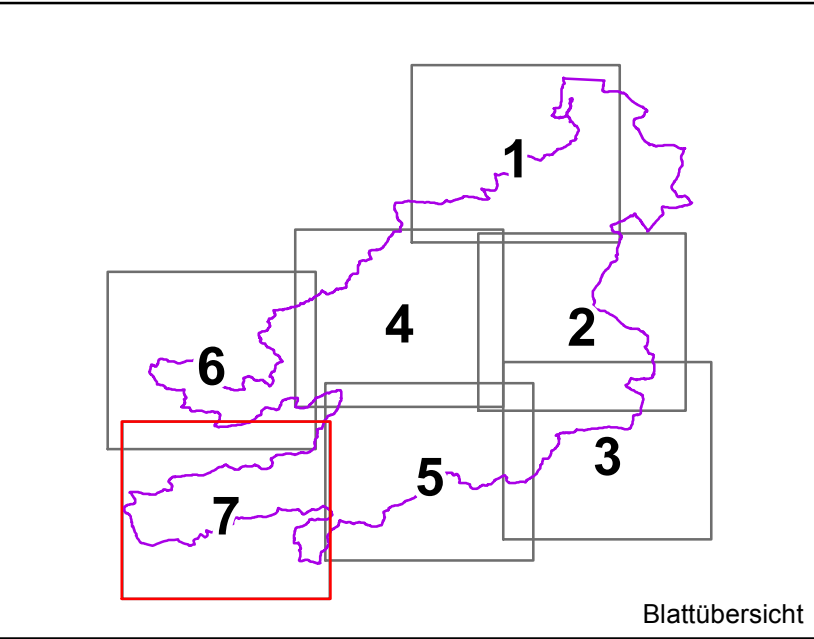
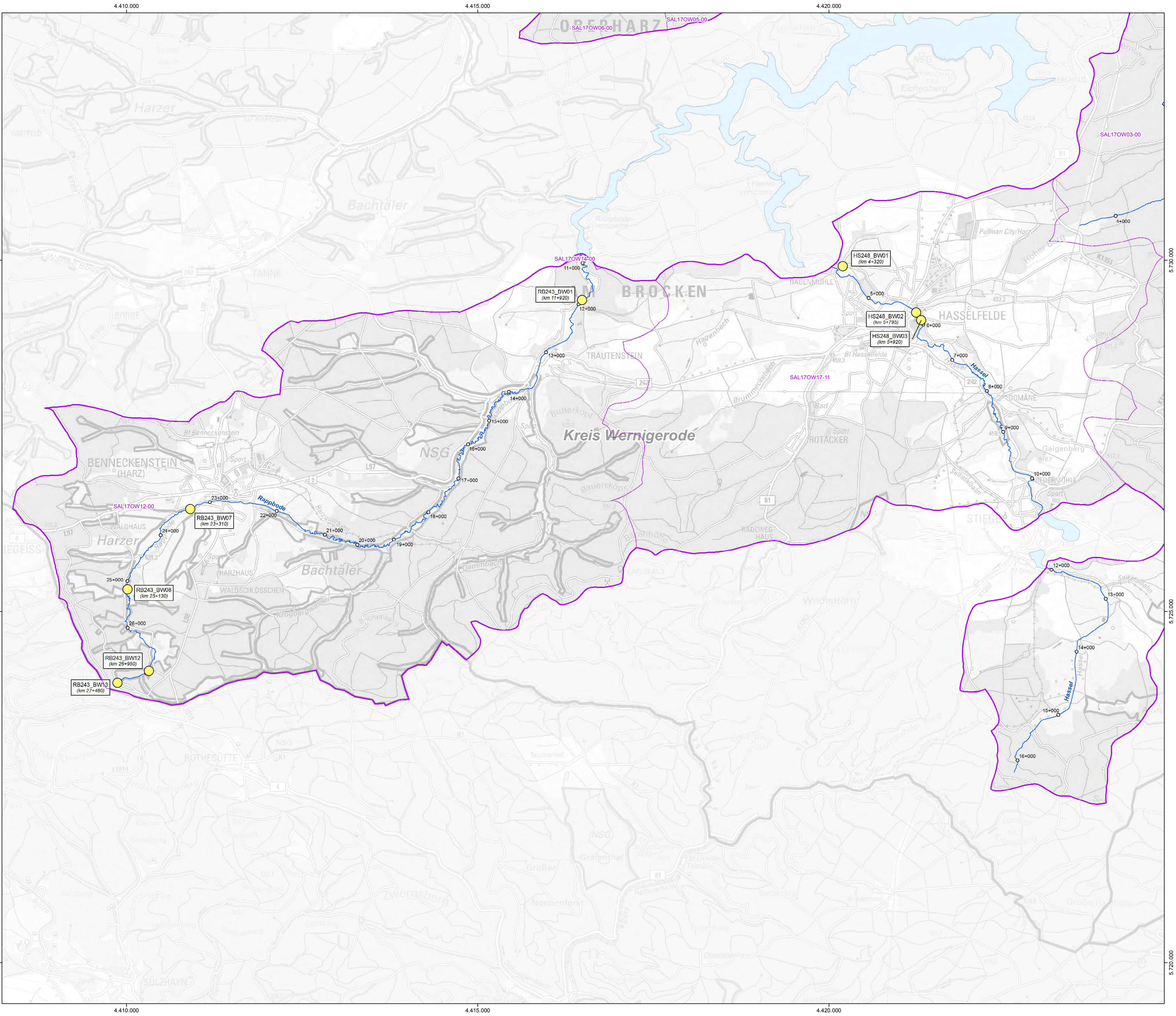
BCE		Maßstab: 1:25.000
BIÖRNSEN BERATUNGS INGENIEURE <small>Bismarckstr. 10 · 06108 Quedlinburg</small>		2013002.20
Entworfen: B. Ruppert	Datum: Mai 2014	Plan-/ Anlage-Nr.: A-08-2
GIS: S. Petersohn		
Geprüft: J. Kretschmar		



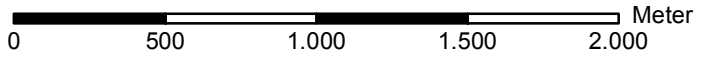
- Legende**
- o Gewässerstationierung
 - | Abgrenzung Planungseinheit
 - Planungsgebiet
 - Oberflächenwasserkörper (mit Nummer)
- Maßnahmenkomplex I**
- 61_01 Maßnahmen zur Gewährleistung des erforderlichen Mindestabflusses
 - 69_01 Umbau von wasserbaulichen Anlagen zur Herstellung der linearen Durchgängigkeit
 - 69_02 Rückbau/ Umbau zur Gleite von wasserbaulichen Anlagen zur Herstellung der linearen Durchgängigkeit
 - 63 Altarmanschluss im weitesten Sinne
 - 70 Maßnahmen zur Reduzierung der auswaschungsbedingten Nährstoffeinträge aus der Landwirtschaft
 - 71 Maßnahmen zur Vitalisierung des Gewässers innerhalb des vorhandenen Profils
 - 73 Maßnahmen zur Verbesserung von Habitaten im Uferbereich
- Maßnahmenkomplex III**
- Gewässerentwicklungskorridor



Auftraggeber:		Landschaftsbetrieb für Hochwasserschutz und Wasserwirtschaft Sachsen-Anhalt	
Projekt:		Gewässerentwicklungskonzept Obere Bode	
Planbezeichnung:		Maßnahmenkarte	
BCE		Maßstab	
BIÖRNSEN BERATUNDE INGENIEURE		1:25.000	
Entworfen: B. Ruppert		Datum	
GIS: S. Petersohn		Mai 2014	
Geprüft: J. Kretschmar		Plan-/ Anlage-Nr.	
		A-08-2	

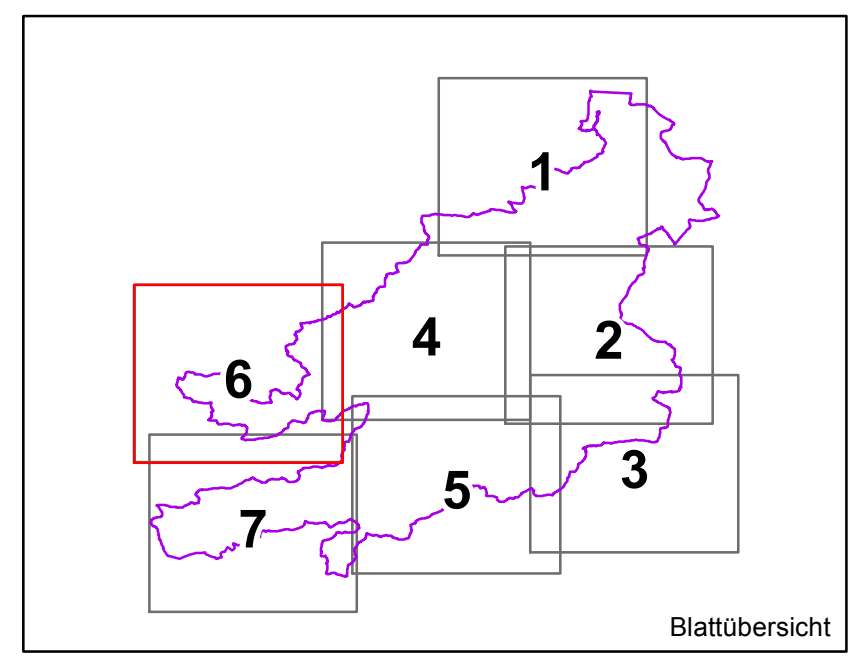
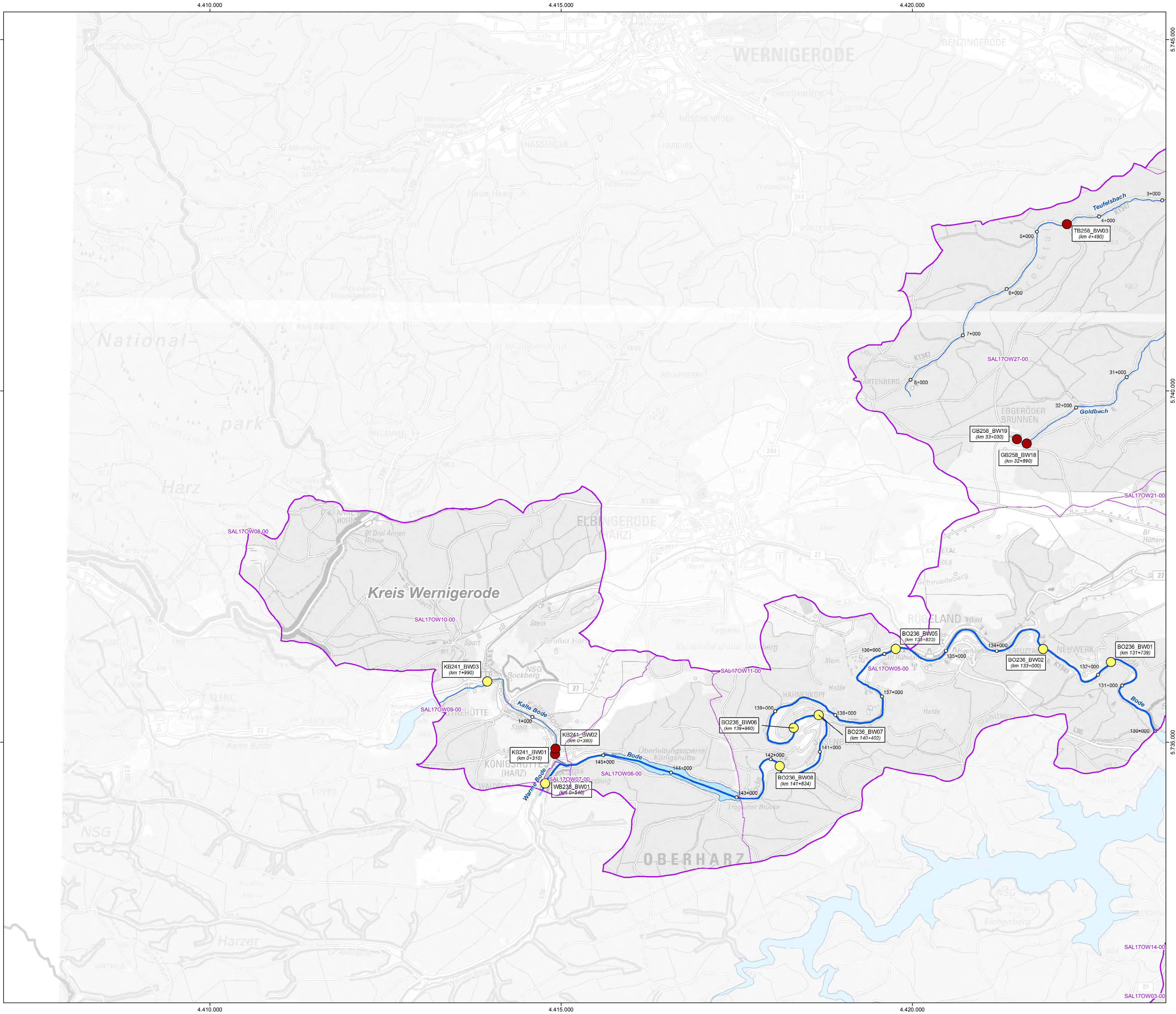


- Legende
- o Gewässerstationierung
 - | Abgrenzung Planungseinheit
 - Planungsgebiet
 - Oberflächenwasserkörper (mit Nummer)
- Maßnahmenkomplex I
- 61_01 Maßnahmen zur Gewährleistung des erforderlichen Mindestabflusses
 - 69_01 Umbau von wasserbaulichen Anlagen zur Herstellung der linearen Durchgängigkeit
 - 69_02 Rückbau/ Umbau zur Gleite von wasserbaulichen Anlagen zur Herstellung der linearen Durchgängigkeit
 - 63 Altarmanschluss im weitesten Sinne
 - 70 Maßnahmen zur Reduzierung der auswaschungsbedingten Nährstoffeinträge aus der Landwirtschaft
 - 71 Maßnahmen zur Vitalisierung des Gewässers innerhalb des vorhandenen Profils
 - 73 Maßnahmen zur Verbesserung von Habitaten im Uferbereich
- Maßnahmenkomplex III
- Gewässerentwicklungskorridor



Auftraggeber:		Landschaftsbetrieb für Hochwasserschutz und Wasserwirtschaft Sachsen-Anhalt	
Projekt:		Gewässerentwicklungskonzept Obere Bode	
Planbezeichnung:		Maßnahmenkarte	
BCE		Maßstab 1:25.000	
BIÖRNSEN BERATUNDE INGENIEURE		2013002.20	
Entworfen: B. Ruppert		Datum	
GIS: S. Petersohn		Plan-/ Anlage-Nr.	
Geprüft: J. Kretzschmar		Mai 2014	
		A-08-2	

15.09.2014 14:06:36 Uhr, M:\125000_gramann
L:\1300220\planung\03_GIS\mxd\A08_2_Maßnahmenübersichtskarte_GEK_Obere_Bode.mxd, 84,1cm x 59,4cm



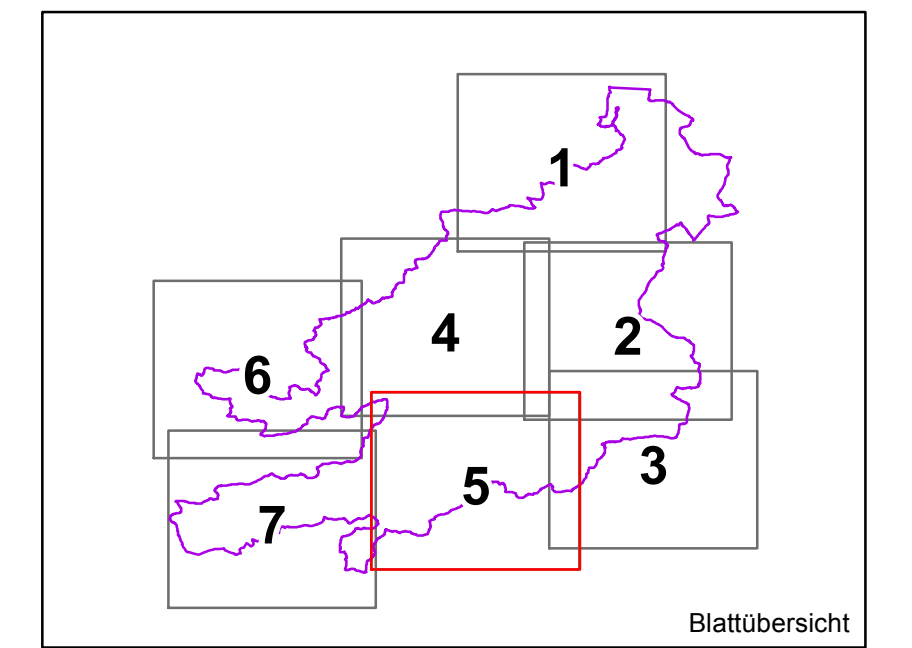
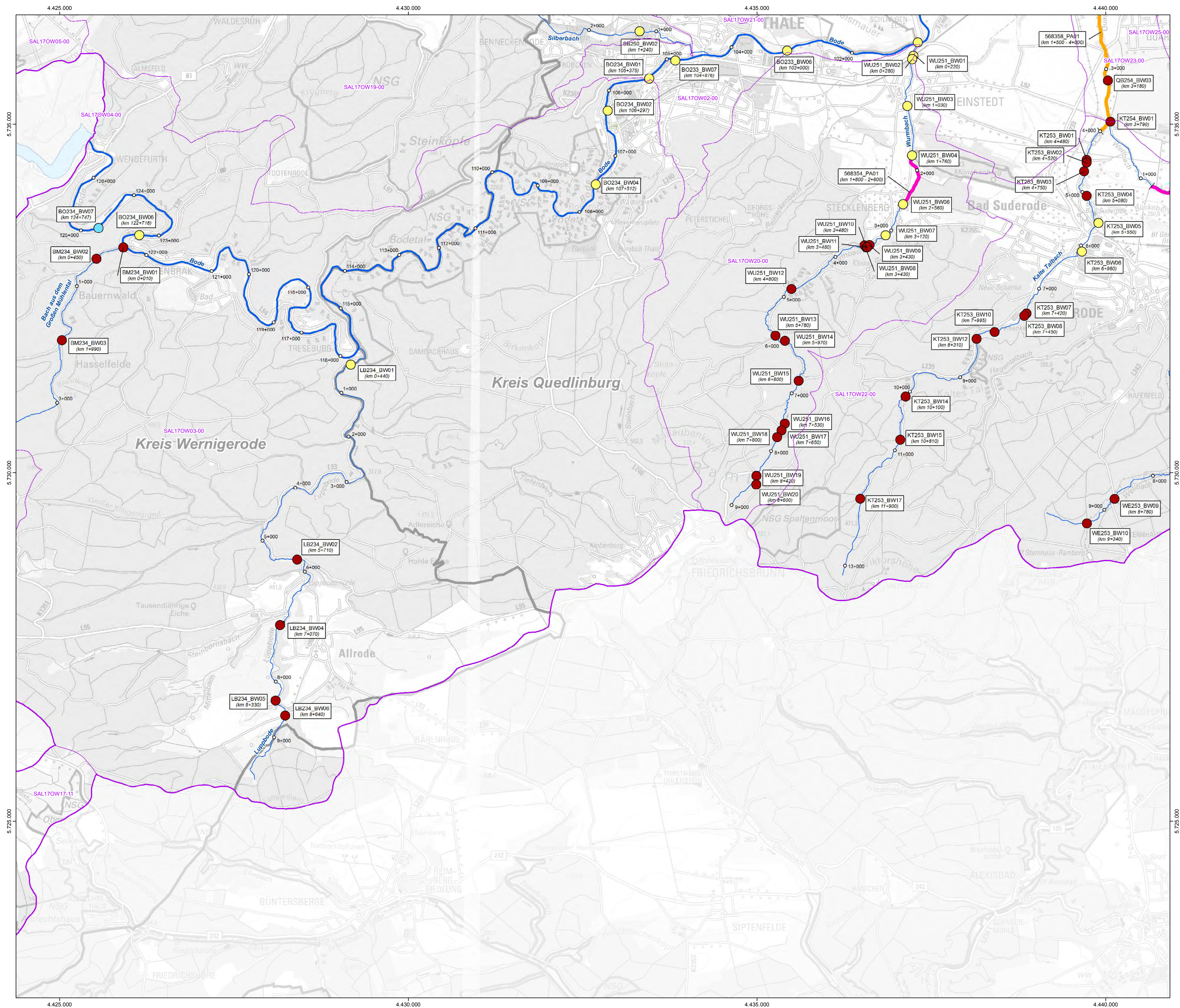
- Legende**
- o Gewässerstationierung
 - | Abgrenzung Planungseinheit
 - Planungsgebiet
 - Oberflächenwasserkörper (mit Nummer)
- Maßnahmenkomplex I**
- 61_01 Maßnahmen zur Gewährleistung des erforderlichen Mindestabflusses
 - 69_01 Umbau von wasserbaulichen Anlagen zur Herstellung der linearen Durchgängigkeit
 - 69_02 Rückbau/ Umbau zur Gleite von wasserbaulichen Anlagen zur Herstellung der linearen Durchgängigkeit
 - 63 Altarmanschluss im weitesten Sinne
 - 70 Maßnahmen zur Reduzierung der auswaschungsbedingten Nährstoffeinträge aus der Landwirtschaft
 - 71 Maßnahmen zur Vitalisierung des Gewässers innerhalb des vorhandenen Profils
 - 73 Maßnahmen zur Verbesserung von Habitaten im Uferbereich
- Maßnahmenkomplex III**
- Gewässerentwicklungskorridor

Auftraggeber: **LHW** Landesbetrieb für Hochwasserschutz und Wasserwirtschaft Sachsen-Anhalt

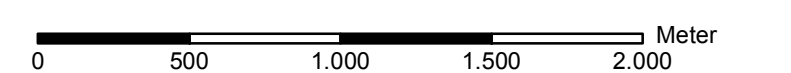
Projekt: **Gewässerentwicklungskonzept Obere Bode**


Planbezeichnung: **Maßnahmenkarte**

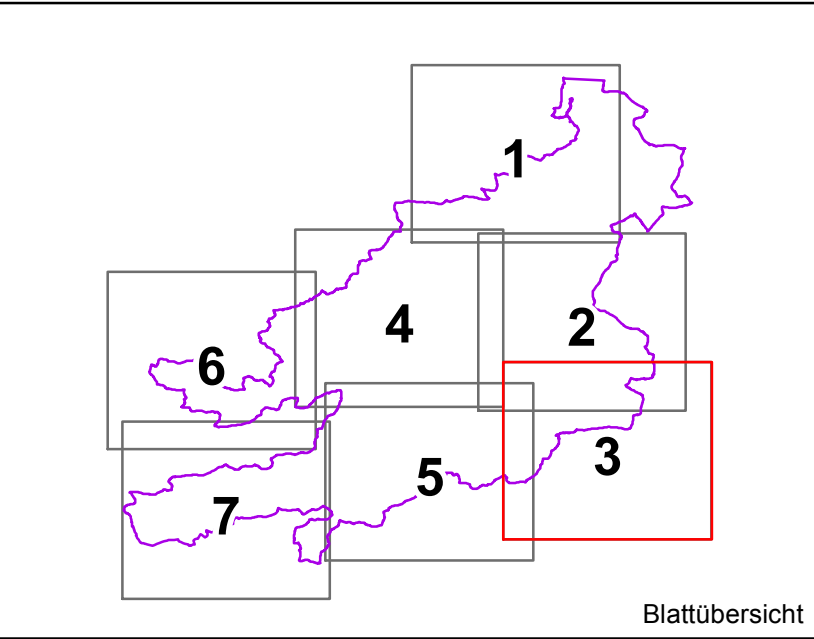
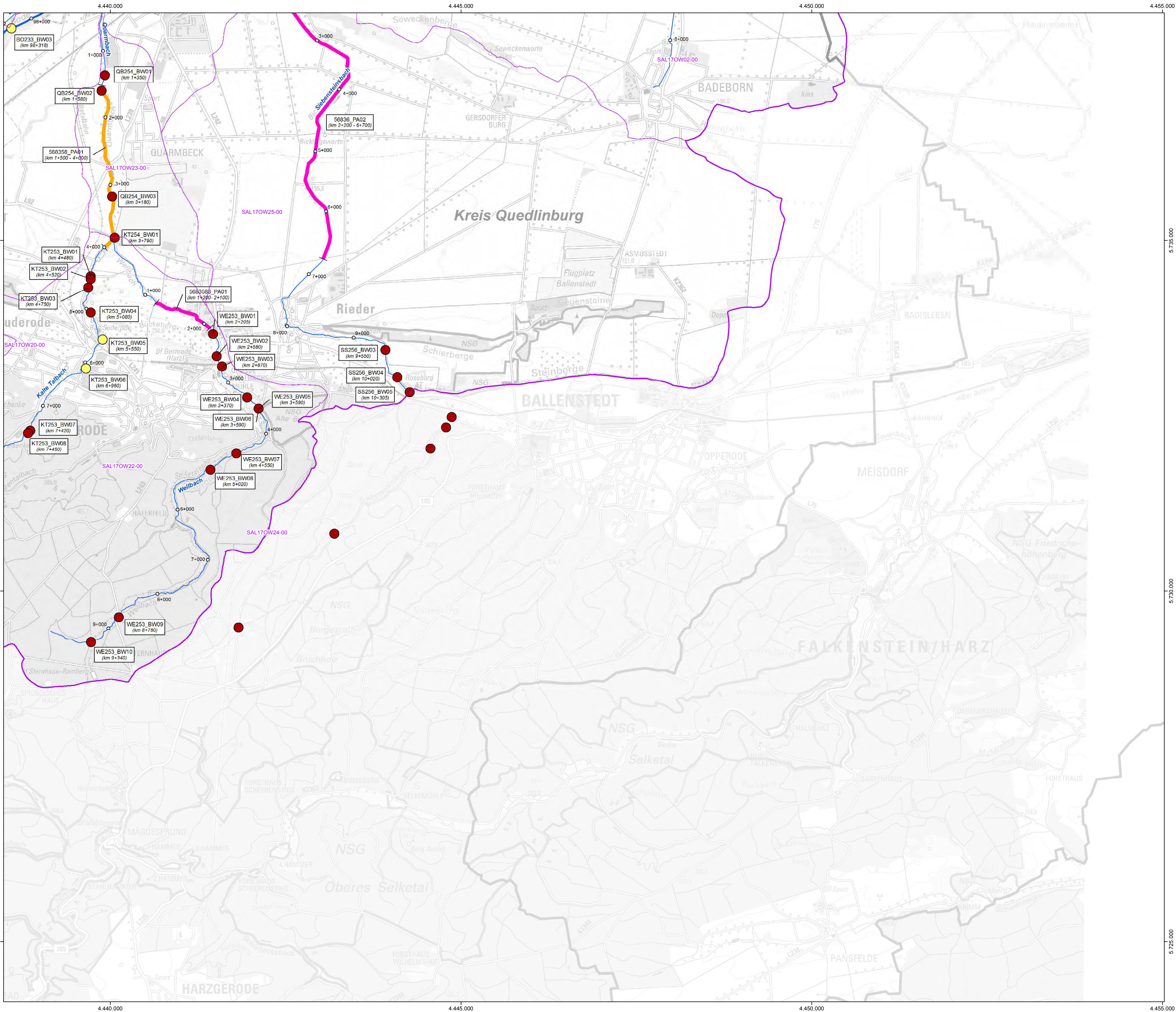
BCE		Maßstab: 1:25.000
BIÖRSEN BERATENDE INGENIEURE <small>Biörsen Beratende Ingenieure GmbH, 06902 Erfurt</small>		2013002.20
Entworfen: B. Ruppert GIS: S. Petersohn Geprüft: J. Kretzschmar	Datum: Mai 2014	Plan-/ Anlage-Nr.: A-08-2



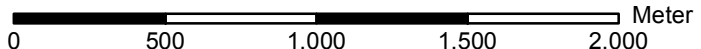
- Legende**
- Gewässerstationierung
 - | Abgrenzung Planungseinheit
 - Planungsgebiet
 - Oberflächennasswasserkörper (mit Nummer)
- Maßnahmenkomplex I**
- 61_01 Maßnahmen zur Gewährleistung des erforderlichen Mindestabflusses
 - 69_01 Umbau von wasserbaulichen Anlagen zur Herstellung der linearen Durchgängigkeit
 - 69_02 Rückbau/ Umbau zur Gleite von wasserbaulichen Anlagen zur Herstellung der linearen Durchgängigkeit
 - 63 Altarmanschluss im weitesten Sinne
 - 70 Maßnahmen zur Reduzierung der auswaschungsbedingten Nährstoffeinträge aus der Landwirtschaft
 - 71 Maßnahmen zur Vitalisierung des Gewässers innerhalb des vorhandenen Profils
 - 73 Maßnahmen zur Verbesserung von Habitaten im Uferbereich
- Maßnahmenkomplex III**
- Gewässerentwicklungskorridor



Auftraggeber: 	Landesbetrieb für Hochwasserschutz und Wasserwirtschaft Sachsen-Anhalt
Projekt: Gewässerentwicklungskonzept Obere Bode	
Planbezeichnung: Maßnahmenkarte	
	Maßstab 1:25.000 2013002.20
	Plan-/ Anlage-Nr. A-08-2
Entworfen: B. Ruppert GIS: S. Petersohn Geprüft: J. Kretzschmar	Datum Mai 2014



- Legende**
- o Gewässerstationierung
 - | Abgrenzung Planungseinheit
 - Planungsgebiet
 - Oberflächenwasserkörper (mit Nummer)
- Maßnahmenkomplex I**
- 61_01 Maßnahmen zur Gewährleistung des erforderlichen Mindestabflusses
 - 69_01 Umbau von wasserbaulichen Anlagen zur Herstellung der linearen Durchgängigkeit
 - 69_02 Rückbau/ Umbau zur Gleite von wasserbaulichen Anlagen zur Herstellung der linearen Durchgängigkeit
- Maßnahmenkomplex II**
- 63 Altarmanschluss im weitesten Sinne
 - 70 Maßnahmen zur Reduzierung der auswaschungsbedingten Nährstoffeinträge aus der Landwirtschaft
 - 71 Maßnahmen zur Vitalisierung des Gewässers innerhalb des vorhandenen Profils
 - 73 Maßnahmen zur Verbesserung von Habitaten im Uferbereich
- Maßnahmenkomplex III**
- Gewässerentwicklungskorridor



Auftraggeber:		Landschaftsamt für Hochwasserschutz und Wasserwirtschaft Sachsen-Anhalt	
Projekt:		Gewässerentwicklungskonzept Obere Bode	
Planbezeichnung:		Maßnahmenkarte	
BCE		Maßstab	
BIÖRSSEN BERATUNDE INGENIEURE		1:25.000	
Entworfen: B. Ruppert		Datum	
GIS: S. Petersohn		2013002.20	
Geprüft: J. Kretzschmar		Plan-/ Anlage-Nr.	
		A-08-2	