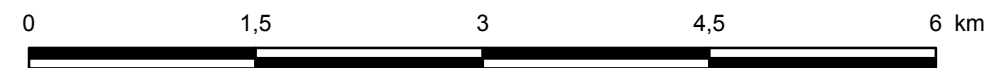


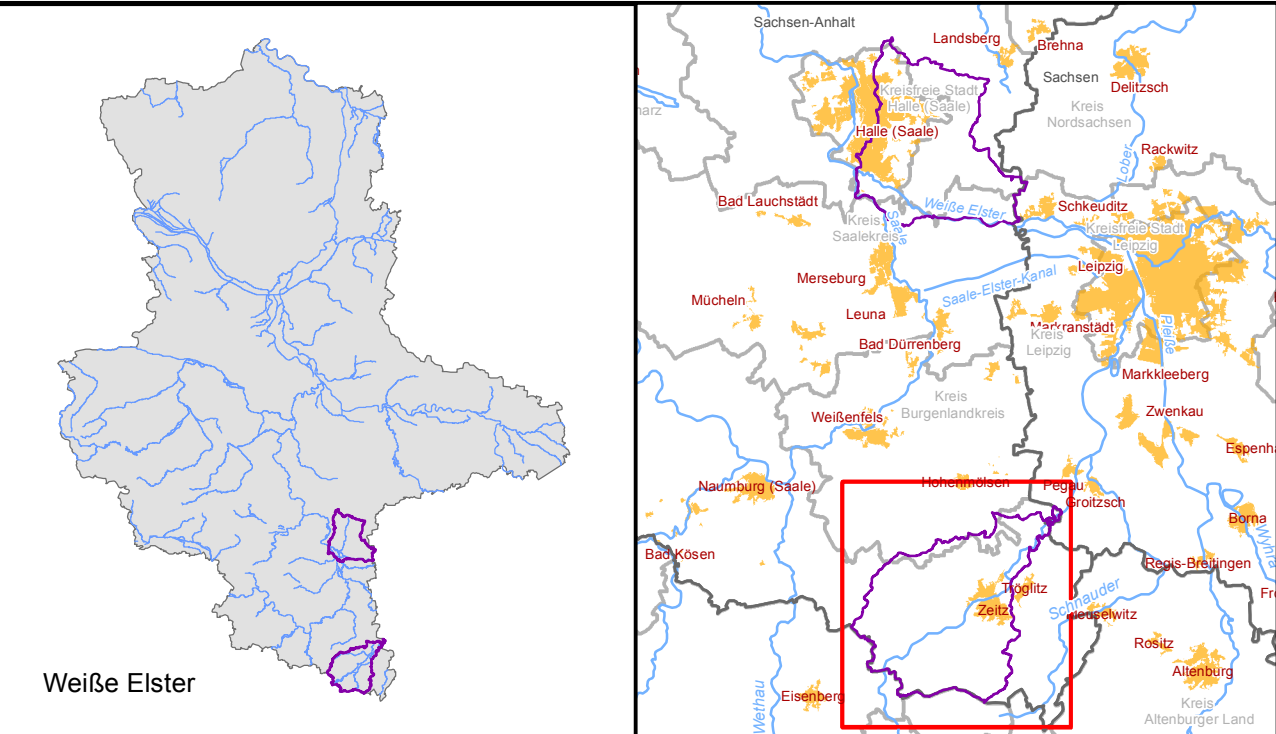
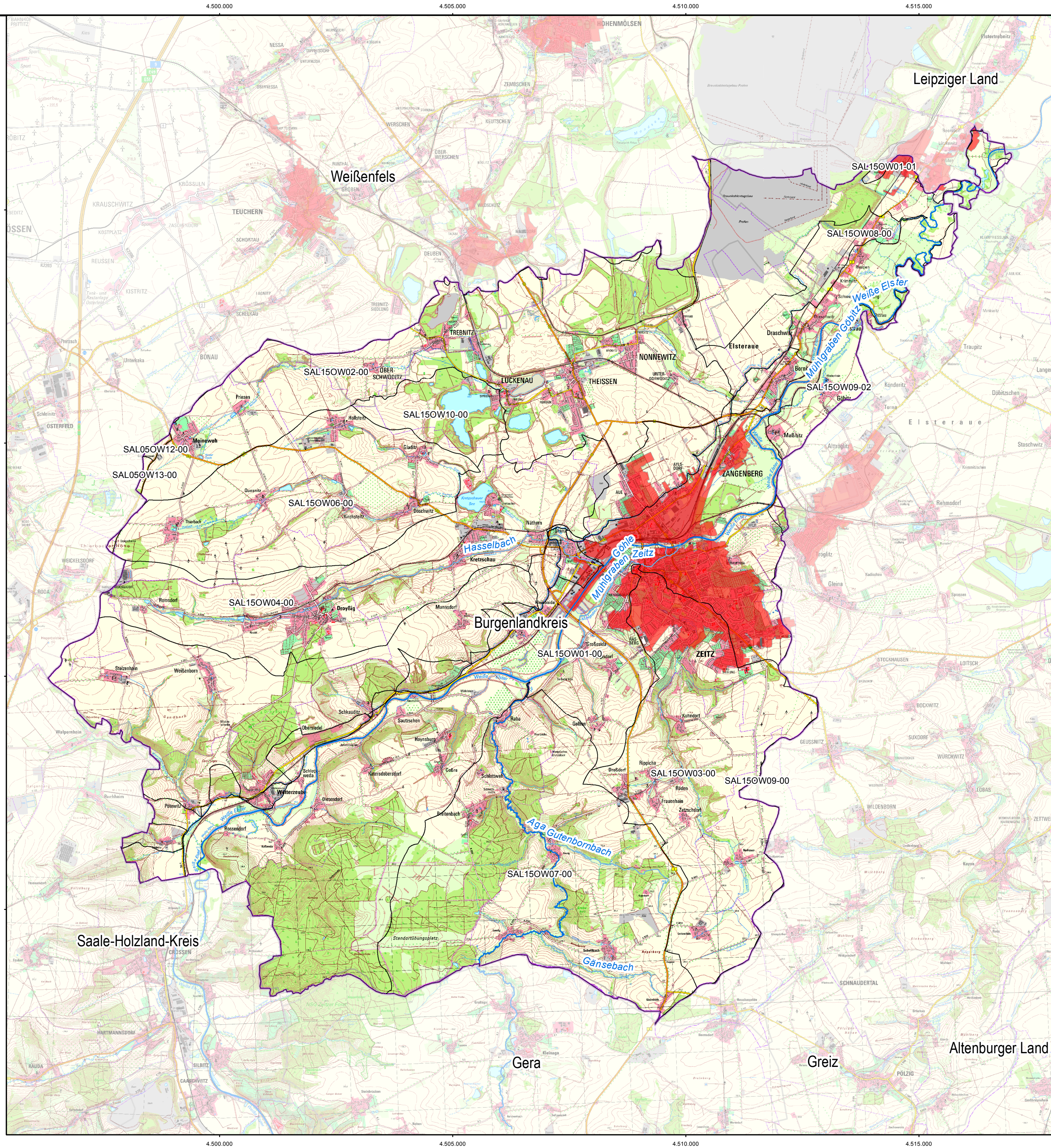
#### Legende

- Grenze Untersuchungsgebiet
- Oberflächenwasserkörper (mit Nummer)
- Landkreisgrenze



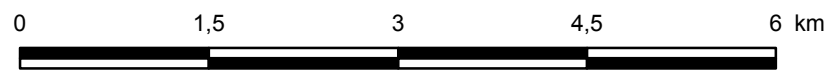
Auftraggeber				Landesbetrieb für Hochwasserschutz und Wasserwirtschaft			
 <b>LHW</b> <small>SACHSEN-ANHALT</small>				 Otto-von-Guericke Str. 5, 39104 Magdeburg, Tel.: (0391) 581-0			
Auftragnehmer	Name	Datum	Unterschrift	 <b>BJÖRNSSEN BERATENDE INGENIEURE</b> Brühler Herrenberg 2a, 99092 Erfurt; Tel.: (0361) 2249-0			
bearbeitet	Ruppert						
gezeichnet	Grohmann						
geprüft	Kretschmar						
Lagebezug: LS110 Höhenbezug: HS160				Gewässerentwicklungskonzept Weiße Elster Übersichtskarte			
Landkreis:							
Gemeinde:							
Bestätigt:				Leistungsphase:			
				Stand: Oktober 2015	Maßstab: 1:50.000	Plan-Nr.: A-1	Blatt: 1








#### Legende

- Grenze Untersuchungsgebiet
- Oberflächenwasserkörper (mit Nummer)
- Landkreisgrenze



Auftraggeber				Landesbetrieb für Hochwasserschutz und Wasserwirtschaft			
 LHW				 SACHSEN-ANHALT			
bearbeitet				 BJRNSEN BERATENDE INGENIEURE			
gezeichnet				Brhler Herrenberg 2a, 99092 Erfurt; Tel.: (0361) 2249-0			
geprft				Gewsserentwicklungskonzept Weiße Elster			
Lagebezug: LS110				Übersichtskarte			
Hhenbezug: HS160				Leistungsphase:			
Landkreis:				Stand:			
Gemeinde:				Oktober 2015			
Besttigt:				Maßstab:			
				1:60.000			
				Plan-Nr.:			
				A-1			
				Blatt:			
				2			