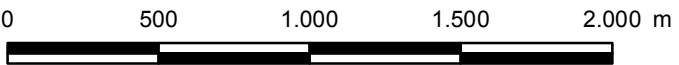
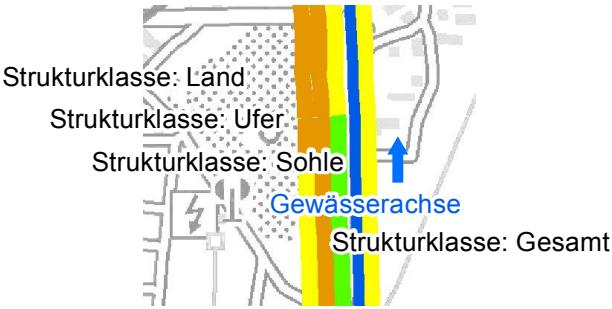



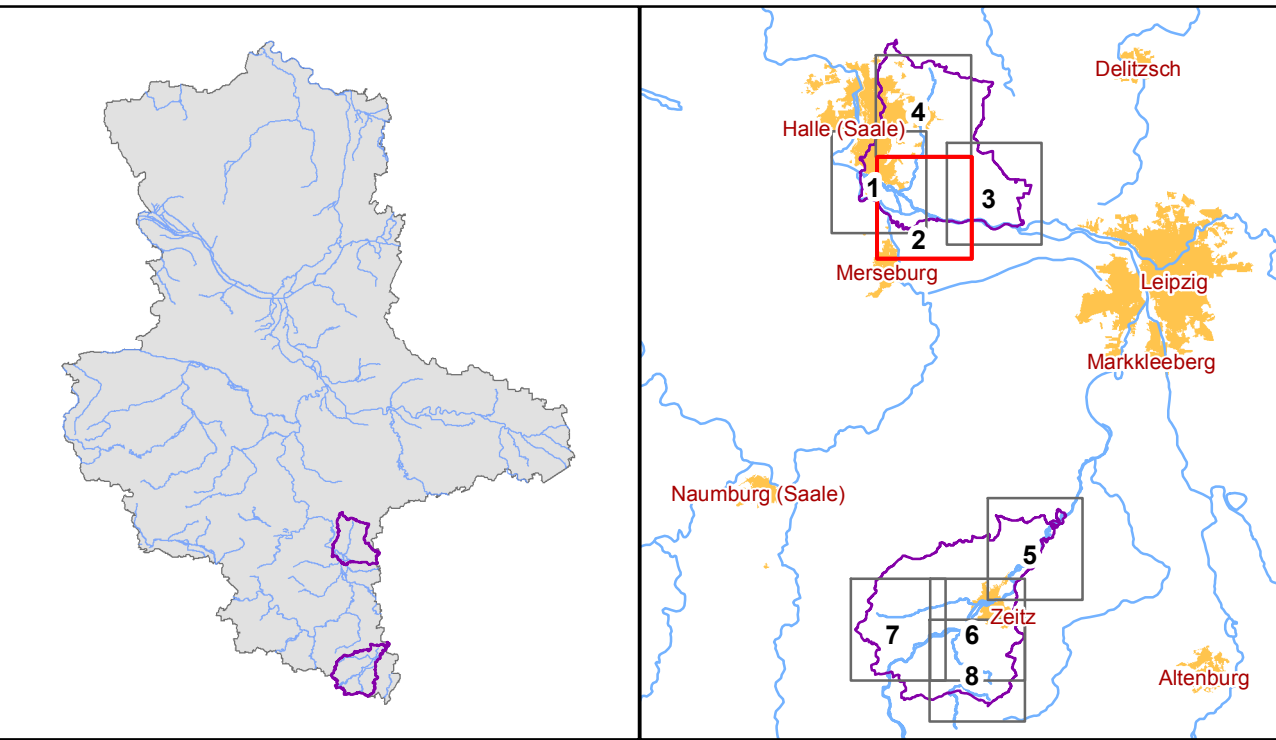
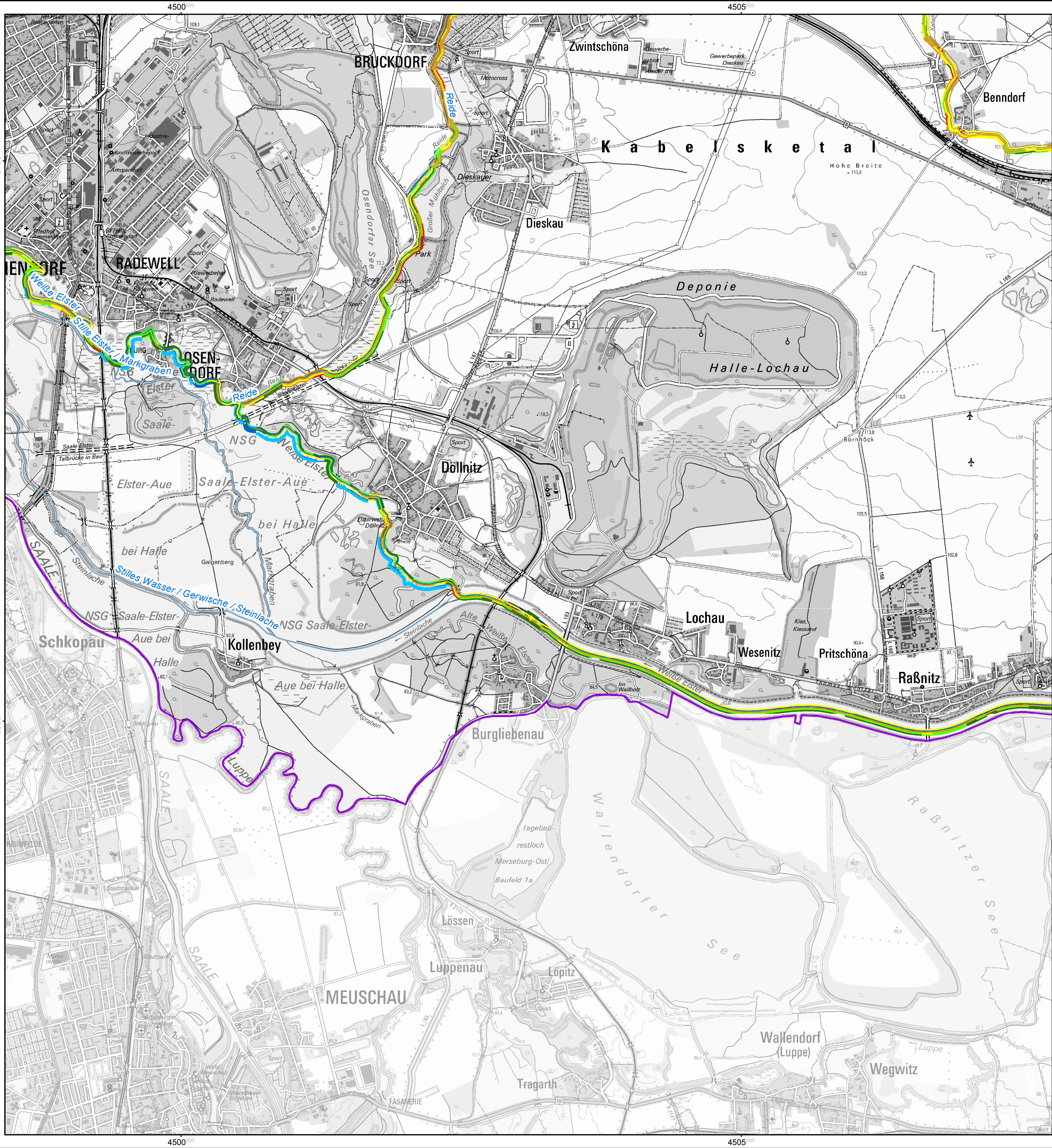


Legende

- Grenze Untersuchungsgebiet GEK
- Gewässer 1. Ordnung
- Gewässer 2. Ordnung
- Gewässerstruktur
 - nicht erfasst
 - 1 - unverändert
 - 2 - gering verändert
 - 3 - mäßig verändert
 - 4 - deutlich verändert
 - 5 - stark verändert
 - 6 - sehr stark verändert
 - 7 - vollständig verändert

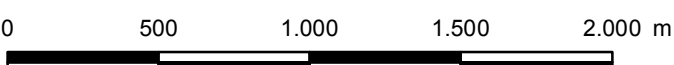
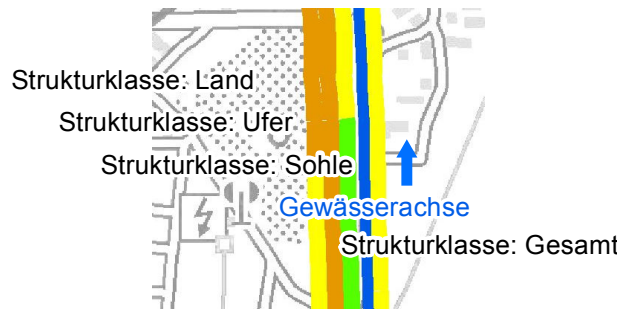





Auftraggeber								Landesbetrieb für Hochwasserschutz und Wasserwirtschaft			
				SACHSEN-ANHALT				Otto-von-Guericke Str. 5, 39104 Magdeburg, Tel.: (0391) 581-0			
Auftragnehmer	Name	Datum	Unterschrift								
bearbeitet	Ruppert			BJÖRNSEN BERATENDE INGENIEURE Brühler Herrenberg 2a, 99092 Erfurt, Tel.: (0361) 2249-0							
gezeichnet	Grohmann										
geprüft	Kretzschmar										
Lagebezug: LS110 Höhenbezug: HS160				Gewässerentwicklungskonzept Weiße Elster Gewässerstruktur							
Landkreis: Gemeinde:											
Bestätigt:				Leistungsphase:							
				Stand: Oktober 2015		Maßstab: 1:25.000		Plan-Nr.: A-6		Blatt: 1	

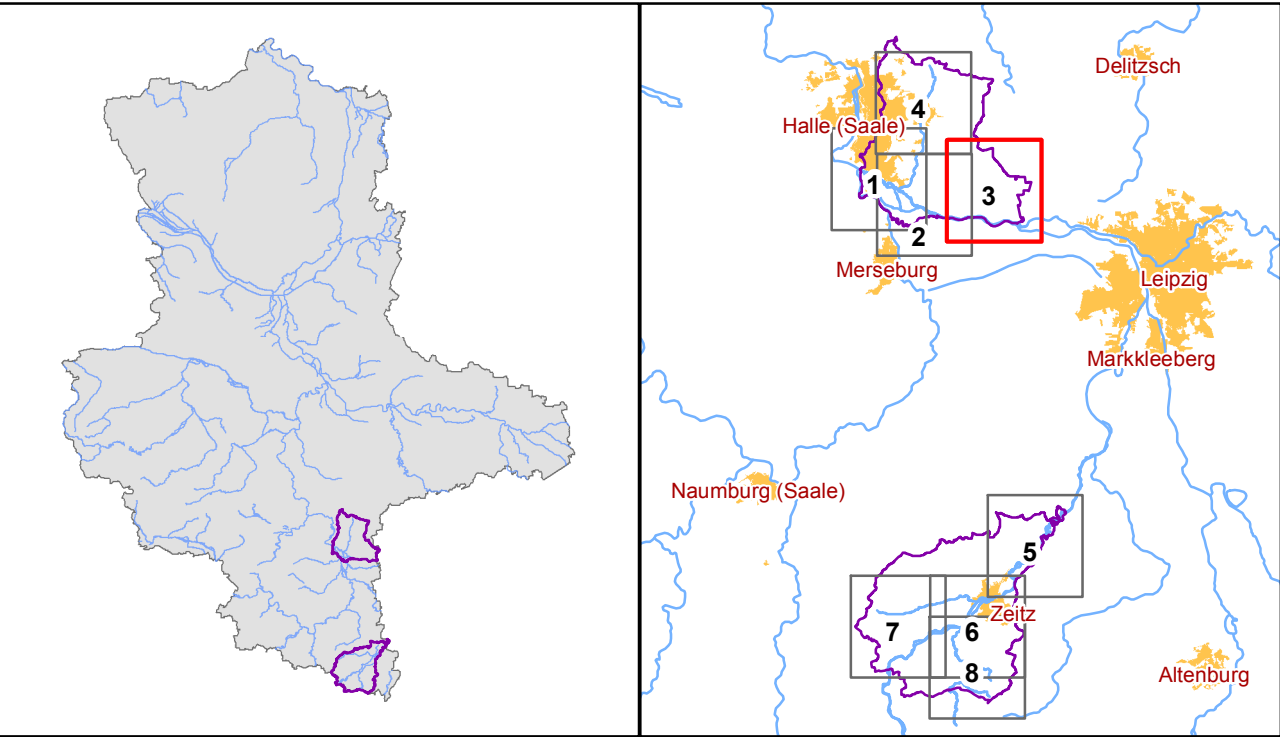
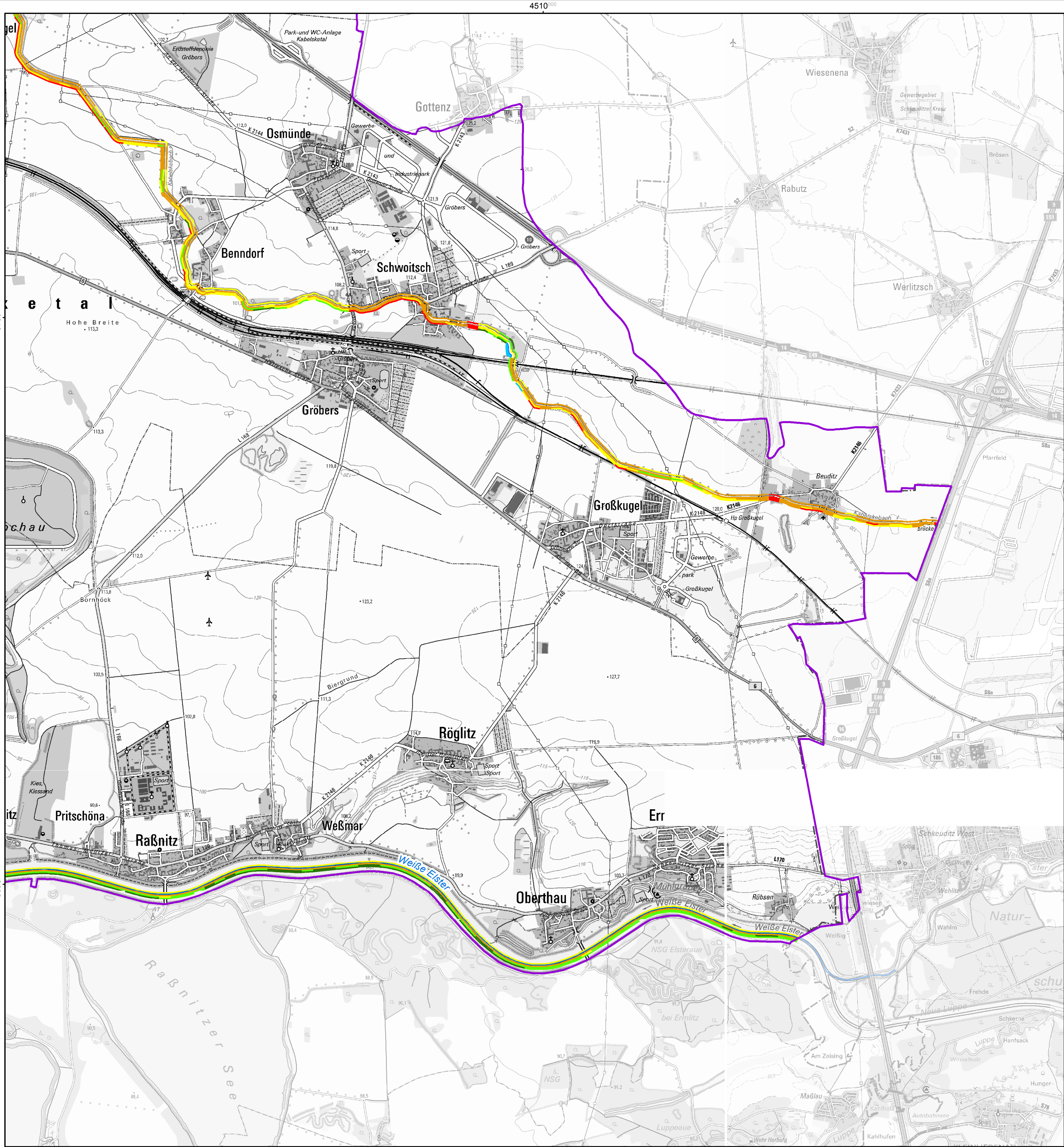


Legende

- Grenze Untersuchungsgebiet GEK
- Gewässer 1. Ordnung
- Gewässer 2. Ordnung
- Gewässerstruktur
 - nicht erfasst
 - 1 - unverändert
 - 2 - gering verändert
 - 3 - mäßig verändert
 - 4 - deutlich verändert
 - 5 - stark verändert
 - 6 - sehr stark verändert
 - 7 - vollständig verändert

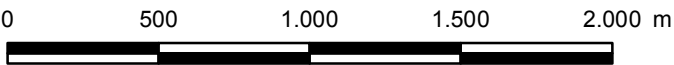





Auftraggeber				<div></div> <div>Landesbetrieb für Hochwasserschutz und Wasserwirtschaft</div> <div>Otto-von-Guericke Str. 5, 39104 Magdeburg, Tel.: (0391) 581-0</div>			
<div>LHW</div> <div>SACHSEN-ANHALT</div>							
Auftragnehmer	Name	Datum	Unterschrift	<div></div> <div>BJÖRNSSEN BERATENDE INGENIEURE</div> <div>Brühler Herrenberg 2a, 99092 Erfurt; Tel.: (0361) 2249-0</div>			
bearbeitet	Ruppert						
gezeichnet	Grohmann						
geprüft	Kretschmar						
Lagebezug: LS110 Höhenbezug: HS160				Gewässerentwicklungskonzept Weiße Elster Gewässerstruktur			
Landkreis: Gemeinde:							
Bestätigt:				Leistungsphase:			
Stand:		Maßstab:		Plan-Nr.:		Blatt:	
Oktober 2015		1:25.000		A-6		2	

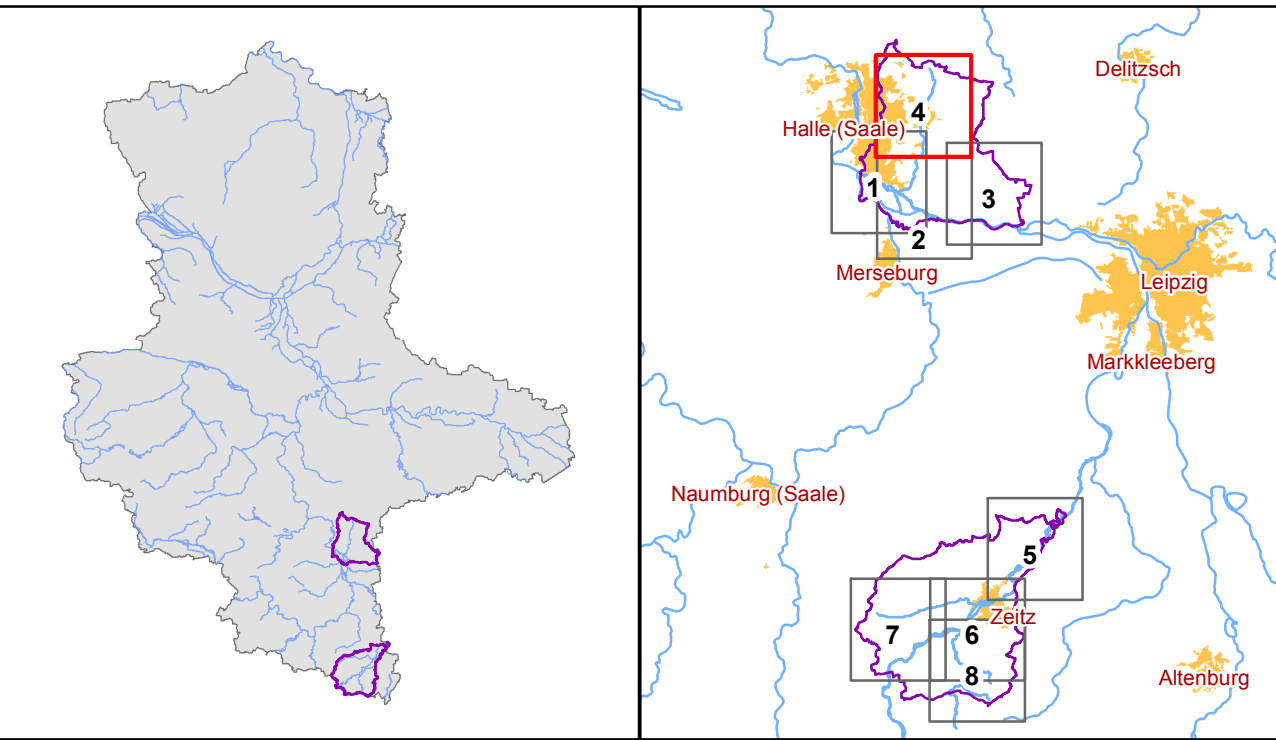
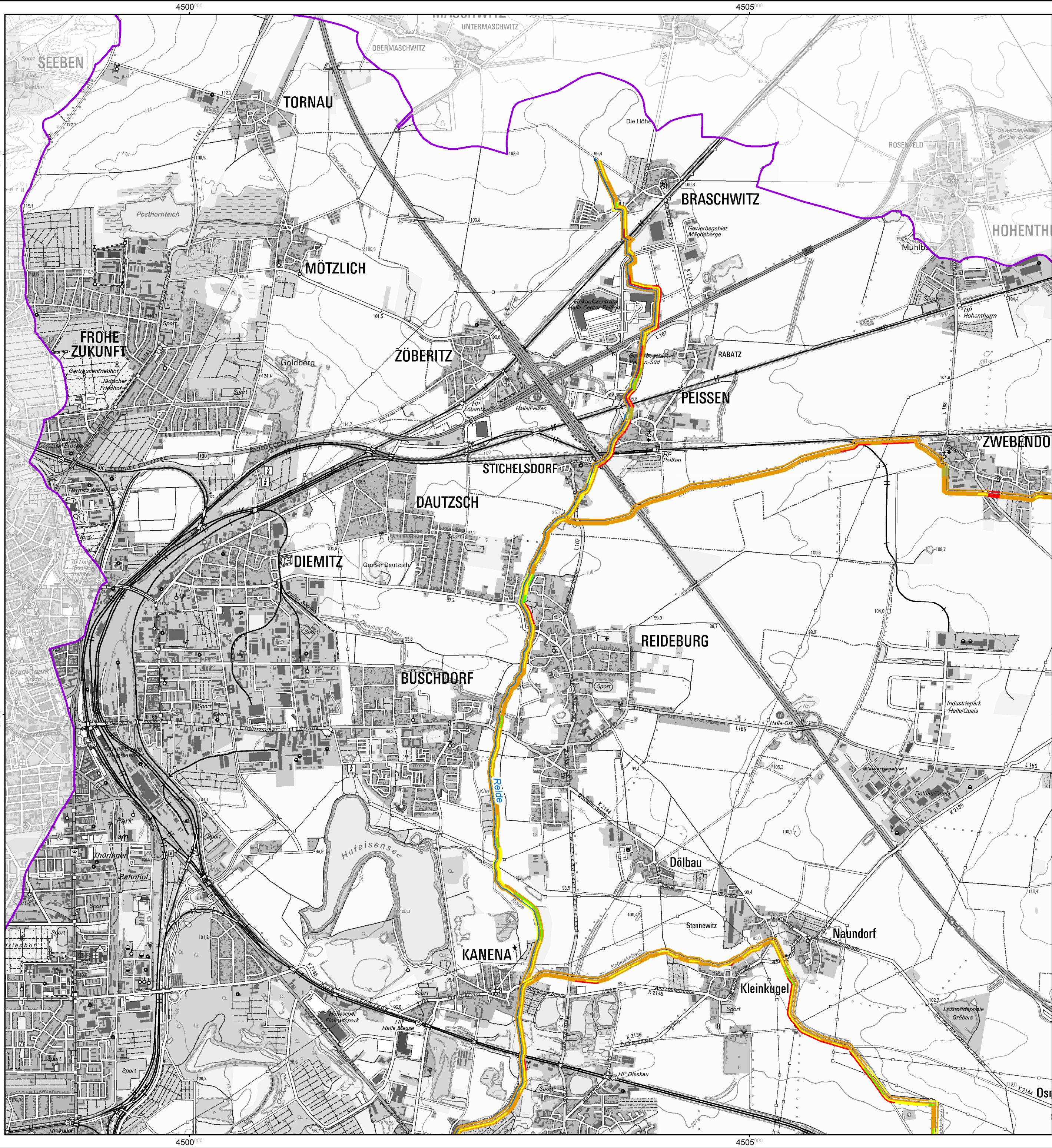


Legende

- Grenze Untersuchungsgebiet GEK
- Gewässer 1. Ordnung
- Gewässer 2. Ordnung
- Gewässerstruktur
 - nicht erfasst
 - 1 - unverändert
 - 2 - gering verändert
 - 3 - mäßig verändert
 - 4 - deutlich verändert
 - 5 - stark verändert
 - 6 - sehr stark verändert
 - 7 - vollständig verändert

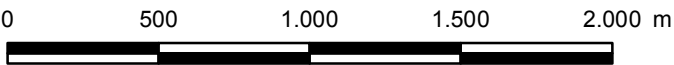





Auftraggeber				 Landesbetrieb für Hochwasserschutz und Wasserwirtschaft Otto-von-Guericke Str. 5, 39104 Magdeburg, Tel.: (0391) 581-0			
 SACHSEN-ANHALT							
Auftragnehmer	Name	Datum	Unterschrift	 BJÖRNSSEN BERATENDE INGENIEURE Brühler Herrenberg 2a, 99092 Erfurt; Tel.: (0361) 2249-0			
bearbeitet	Ruppert						
gezeichnet	Grohmann						
geprüft	Kretzschmar						
Lagebezug: LS110 Höhenbezug: HS160				Gewässerentwicklungskonzept Weiße Elster Gewässerstruktur			
Landkreis: Gemeinde:							
Bestätigt:				Leistungsphase:			
				Stand:	Maßstab:	Plan-Nr.:	Blatt:
				Oktober 2015	1:25.000	A-6	3

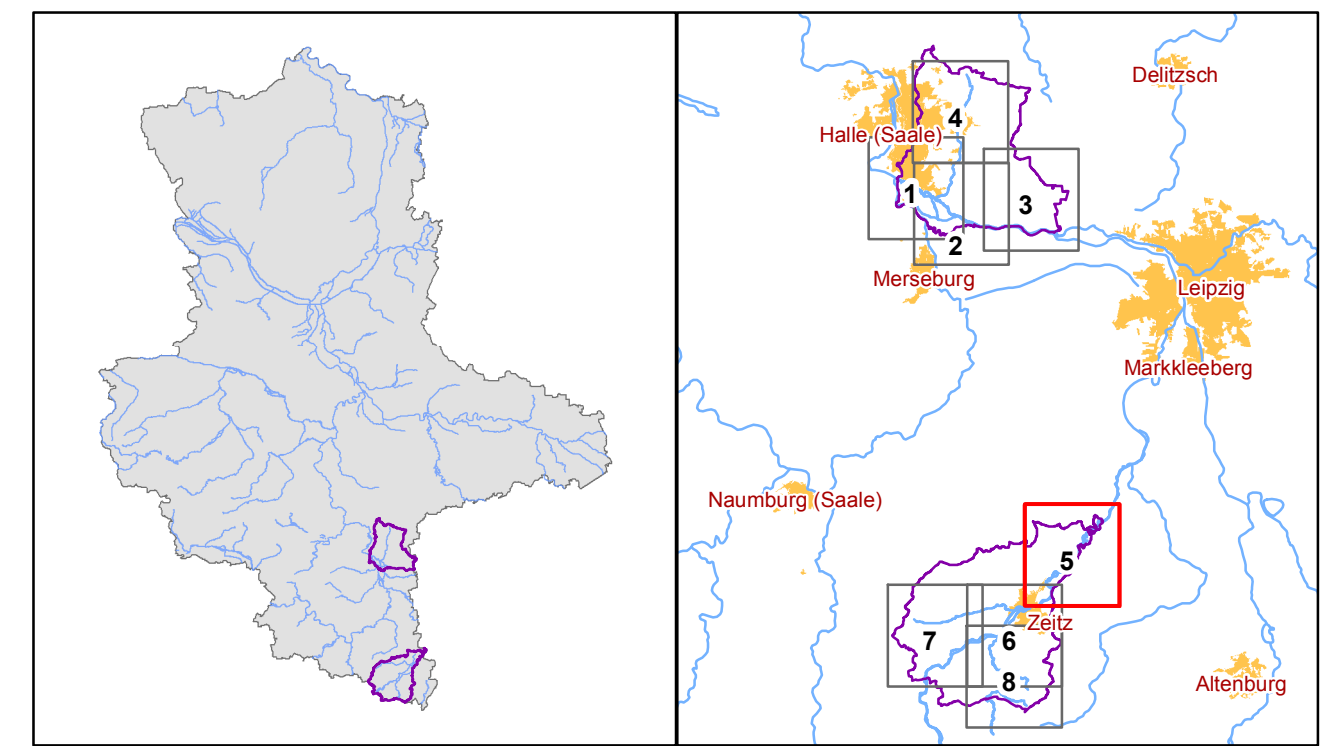
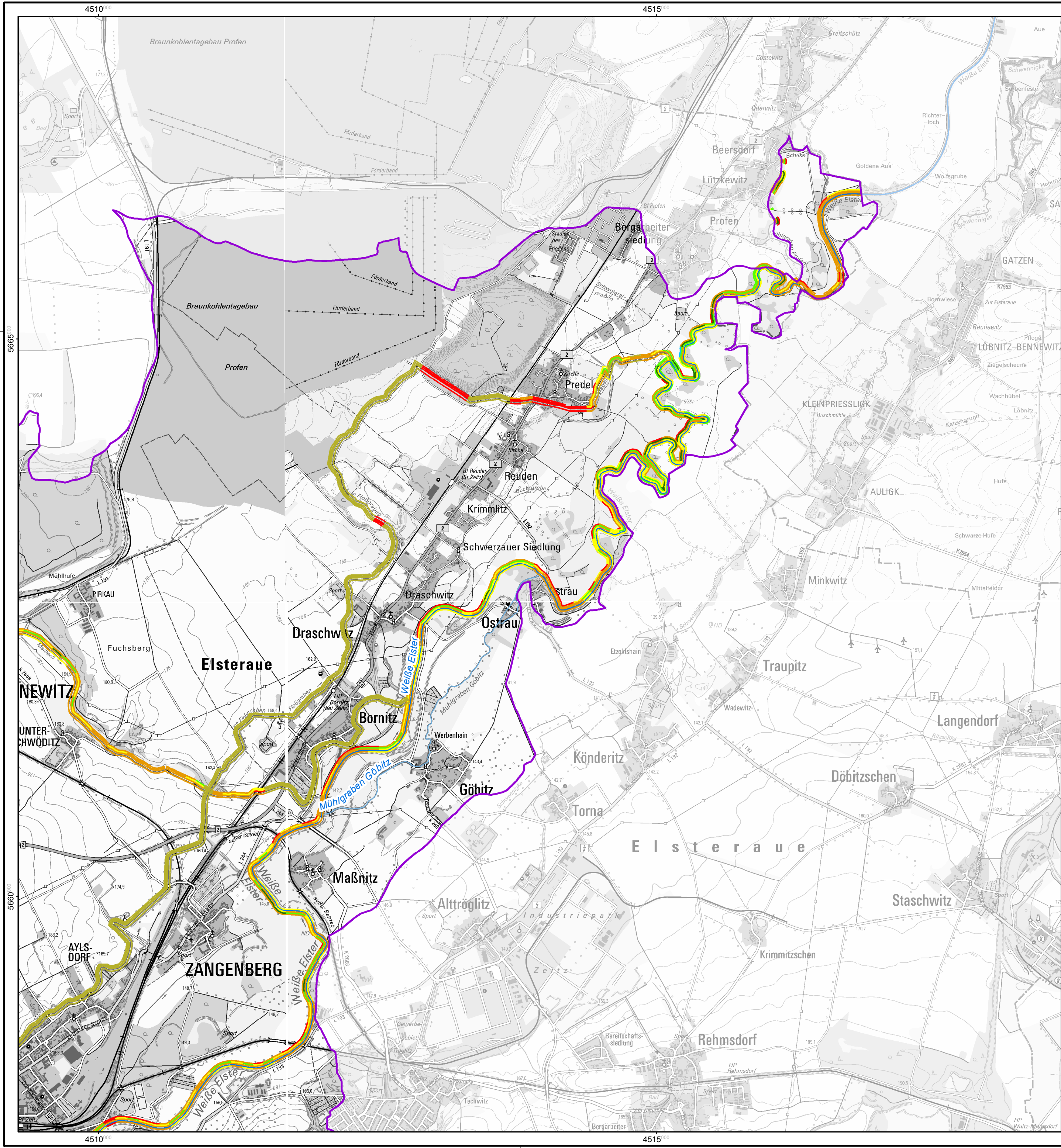


Legende

- Grenze Untersuchungsgebiet GEK
- Gewässer 1. Ordnung
- Gewässer 2. Ordnung
- Gewässerstruktur
 - nicht erfasst
 - 1 - unverändert
 - 2 - gering verändert
 - 3 - mäßig verändert
 - 4 - deutlich verändert
 - 5 - stark verändert
 - 6 - sehr stark verändert
 - 7 - vollständig verändert

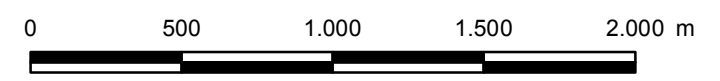





Auftraggeber				<div></div> <div>Landesbetrieb für Hochwasserschutz und Wasserwirtschaft</div> <div>Otto-von-Guericke Str. 5, 39104 Magdeburg, Tel.: (0391) 581-0</div>			
<div> LHW</div> <div>SACHSEN-ANHALT</div>							
Auftragnehmer	Name	Datum	Unterschrift	<div></div> <div>BJÖRNSSEN BERATENDE INGENIEURE</div> <div>Brühler Herrenberg 2a, 99092 Erfurt; Tel.: (0361) 2249-0</div>			
bearbeitet	Ruppert						
gezeichnet	Grohmann						
geprüft	Kretzschmar						
Lagebezug: LS110 Höhenbezug: HS160				Gewässerentwicklungskonzept Weiße Elster Gewässerstruktur			
Landkreis: Gemeinde:							
Bestätigt:				Leistungsphase:			
				Stand:	Maßstab:	Plan-Nr.:	Blatt:
				Oktober 2015	1:25.000	A-6	4

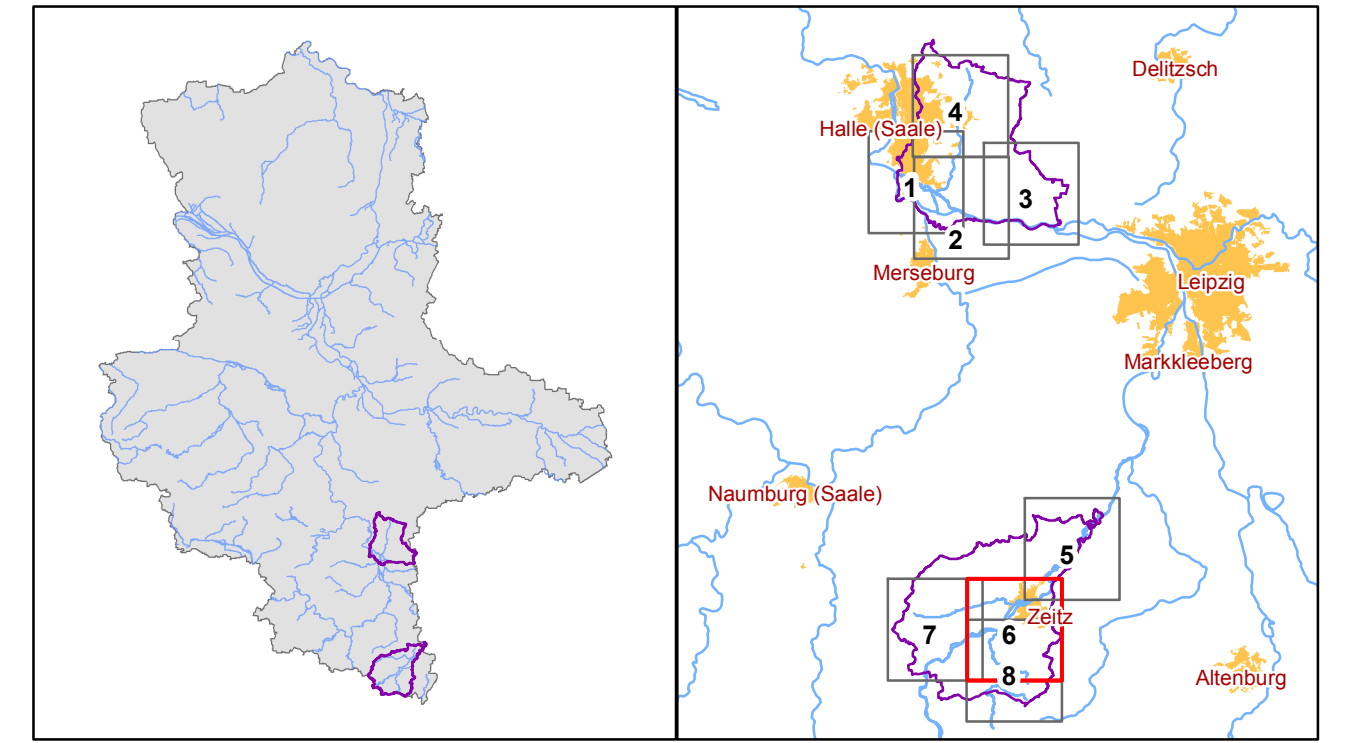
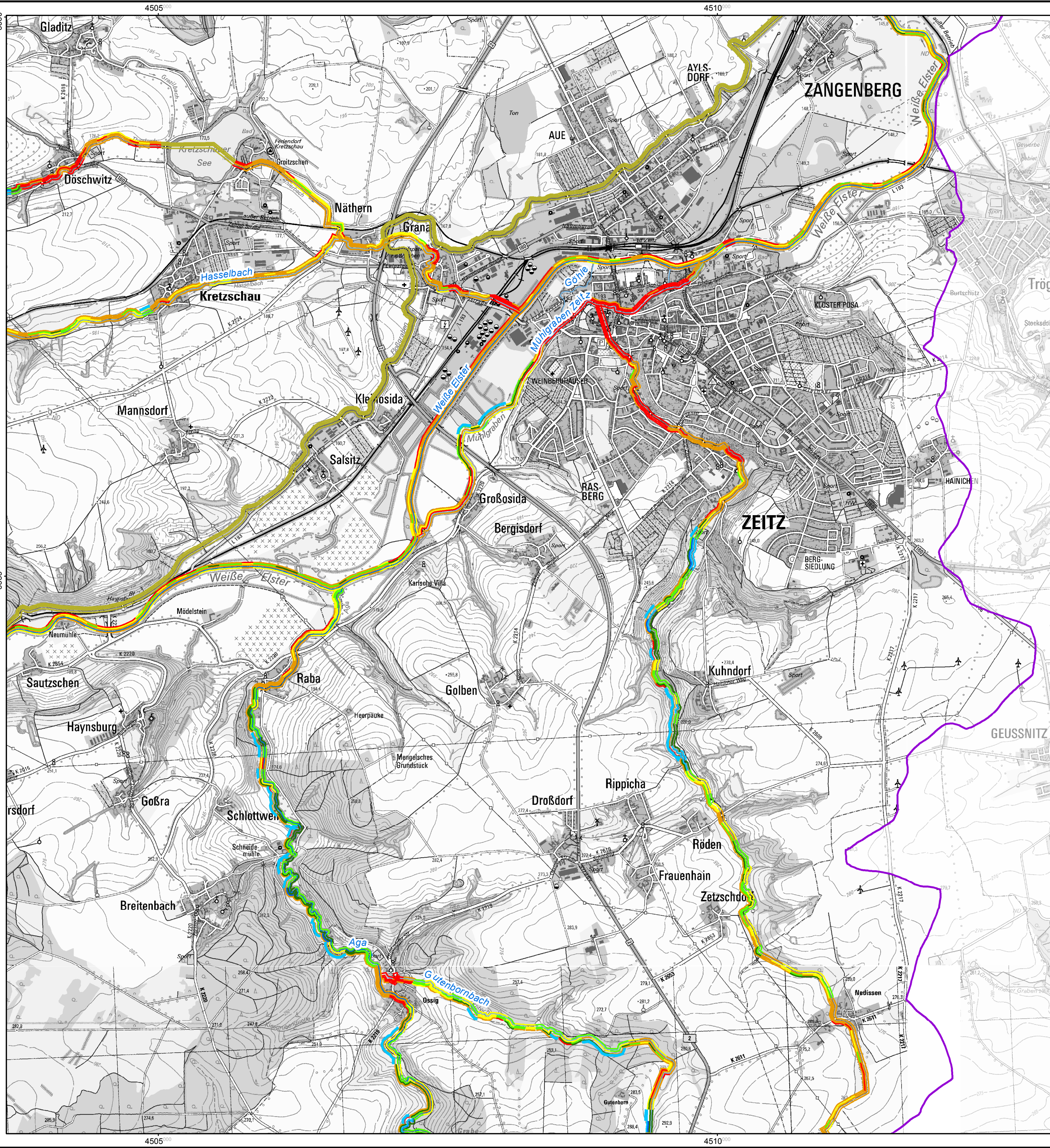


Legende

- Grenze Untersuchungsgebiet GEK
- Gewässer 1. Ordnung
- Gewässer 2. Ordnung
- Gewässerstruktur
 - nicht erfasst
 - 1 - unverändert
 - 2 - gering verändert
 - 3 - mäßig verändert
 - 4 - deutlich verändert
 - 5 - stark verändert
 - 6 - sehr stark verändert
 - 7 - vollständig verändert

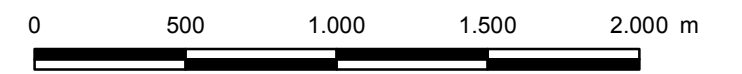



Auftraggeber				Landesbetrieb für Hochwasserschutz und Wasserwirtschaft			
 LHW				 SACHSEN-ANHALT			
				Otto-von-Guericke Str. 5, 39104 Magdeburg, Tel.: (0391) 581-0			
Auftragnehmer	Name	Datum	Unterschrift	 BJÖRNSSEN BERATENDE INGENIEURE Brühler Herrenberg 2a, 99092 Erfurt, Tel.: (0361) 2249-0			
bearbeitet	Ruppert						
gezeichnet	Grohmann						
geprüft	Kretzschmar						
Lagebezug: LS110 Höhenbezug: HS160				Gewässerentwicklungskonzept Weiße Elster Gewässerstruktur			
Landkreis: Gemeinde:							
Bestätigt:				Leistungsphase:			
Stand:		Maßstab:		Plan-Nr.:		Blatt:	
Oktober 2015		1:25.000		A-6		5	

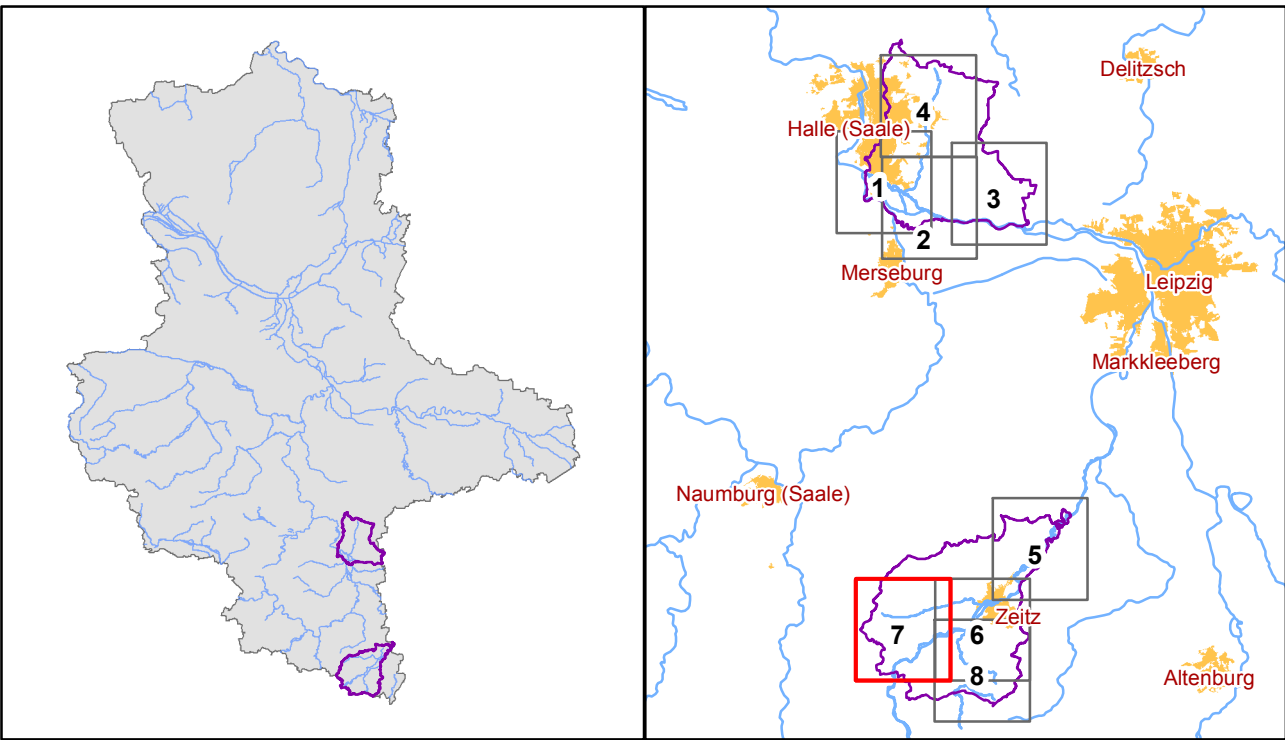


Legende

- Grenze Untersuchungsgebiet GEK
- Gewässer 1. Ordnung
- Gewässer 2. Ordnung
- Gewässerstruktur
 - nicht erfasst
 - 1 - unverändert
 - 2 - gering verändert
 - 3 - mäßig verändert
 - 4 - deutlich verändert
 - 5 - stark verändert
 - 6 - sehr stark verändert
 - 7 - vollständig verändert

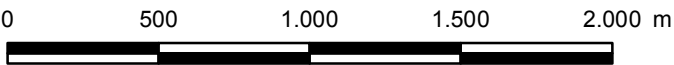





Auftraggeber				<div><div>Landesbetrieb für Hochwasserschutz und Wasserwirtschaft</div><div>Otto-von-Guericke Str. 5, 39104 Magdeburg, Tel.: (0391) 581-0</div></div>			
<div><div>SACHSEN-ANHALT</div></div>							
Auftragnehmer	Name	Datum	Unterschrift	<div><div>BIÖRNSEN BERATENDE INGENIEURE</div><div>Brühler Herrenberg 2a, 99092 Erfurt; Tel.: (0361) 2249-0</div></div>			
bearbeitet	Ruppert						
gezeichnet	Grohmann						
geprüft	Kretzschmar						
Lagebezug: LS110 Höhenbezug: HS160				Gewässerentwicklungskonzept Weiße Elster Gewässerstruktur			
Landkreis: Gemeinde:							
Bestätigt:				Leistungsphase:			
				Stand:	Maßstab:	Plan-Nr.:	Blatt:
				Oktober 2015	1:25.000	A-6	6

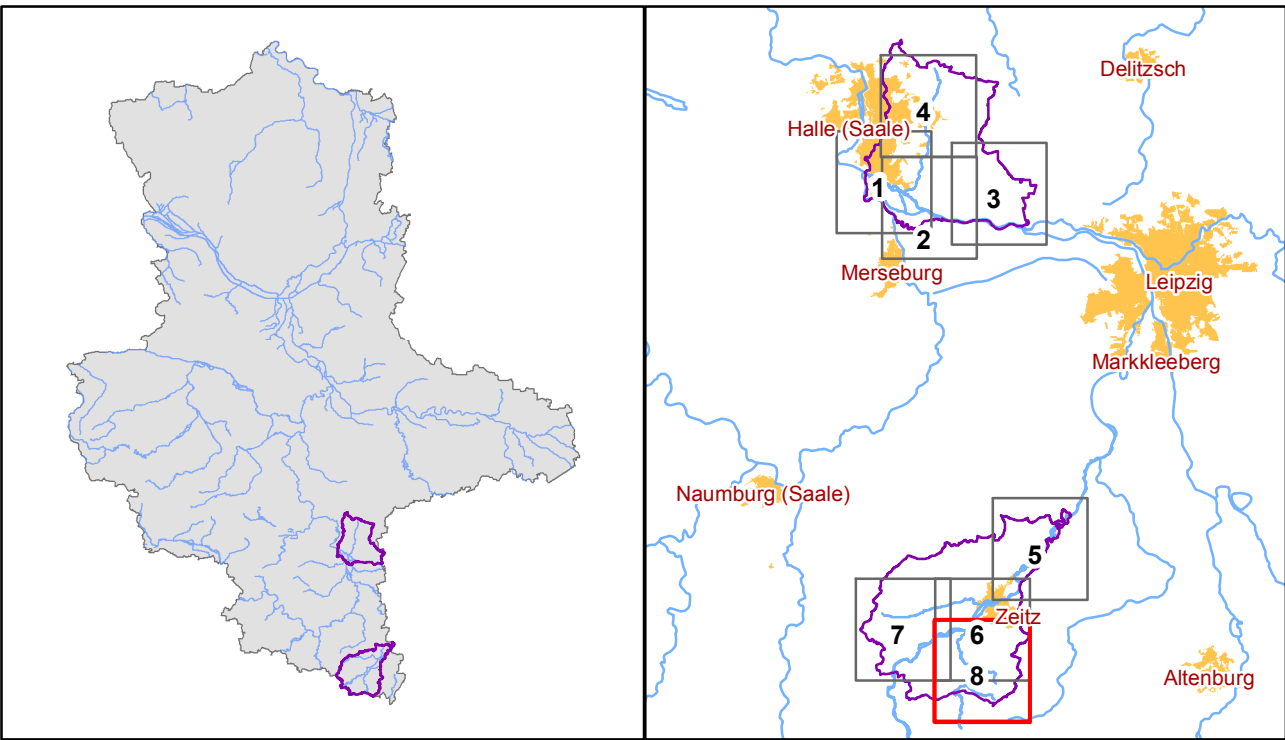
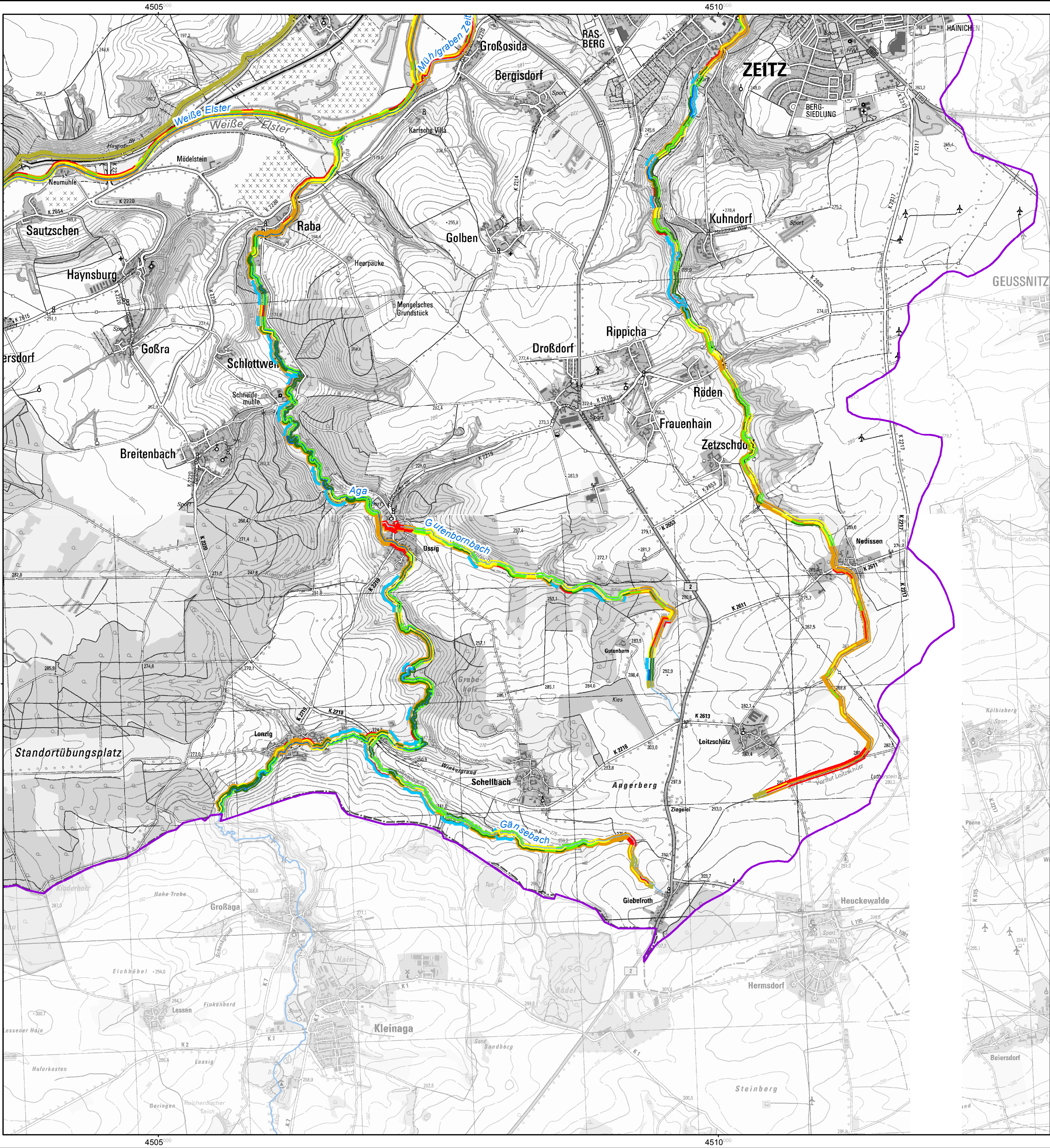


Legende

- Grenze Untersuchungsgebiet GEK
- Gewässer 1. Ordnung
- Gewässer 2. Ordnung
- Gewässerstruktur
 - nicht erfasst
 - 1 - unverändert
 - 2 - gering verändert
 - 3 - mäßig verändert
 - 4 - deutlich verändert
 - 5 - stark verändert
 - 6 - sehr stark verändert
 - 7 - vollständig verändert

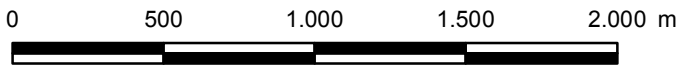





Auftraggeber				Landesbetrieb für Hochwasserschutz und Wasserwirtschaft			
 LHW				 SACHSEN-ANHALT			
				Otto-von-Guericke Str. 5, 39104 Magdeburg, Tel.: (0391) 581-0			
Auftragnehmer	Name	Datum	Unterschrift	 BJÖRNSEN BERATENDE INGENIEURE Brühler Herrenberg 2a, 99092 Erfurt; Tel.: (0361) 2249-0			
bearbeitet	Ruppert						
gezeichnet	Grohmann						
geprüft	Kretzschmar						
Lagebezug: LS110 Höhenbezug: HS160				Gewässerentwicklungskonzept Weiße Elster Gewässerstruktur			
Landkreis: Gemeinde:							
Bestätigt:				Leistungsphase:			
Stand:		Maßstab:		Plan-Nr.:		Blatt:	
Oktober 2015		1:25.000		A-6		7	



Legende

- Grenze Untersuchungsgebiet GEK
- Gewässer 1. Ordnung
- Gewässer 2. Ordnung
- Gewässerstruktur
 - nicht erfasst
 - 1 - unverändert
 - 2 - gering verändert
 - 3 - mäßig verändert
 - 4 - deutlich verändert
 - 5 - stark verändert
 - 6 - sehr stark verändert
 - 7 - vollständig verändert



Auftraggeber								Landesbetrieb für Hochwasserschutz und Wasserwirtschaft			
				SACHSEN-ANHALT				Otto-von-Guericke Str. 5, 39104 Magdeburg, Tel.: (0391) 581-0			
Auftragnehmer	Name	Datum	Unterschrift								
bearbeitet	Ruppert			BJÖRNSSEN BERATENDE INGENIEURE Brühler Herrenberg 2a, 99092 Erfurt; Tel.: (0361) 2249-0							
gezeichnet	Grohmann										
geprüft	Kretzschmar										
Lagebezug: LS110 Höhenbezug: HS160				Gewässerentwicklungskonzept Weiße Elster Gewässerstruktur							
Landkreis: Gemeinde:											
Bestätigt:				Leistungsphase:							
				Stand: Oktober 2015		Maßstab: 1:25.000		Plan-Nr.: A-6		Blatt: 8	