

Weiße Elster

Sachsen-Anhalt

Legende

- Gewässer 1. Ordnung
- Gewässer 2. Ordnung
- Oberflächenwasserkörper (mit Nummer)
- Begrenzung Planungsabschnitt
- Planungsgebiet

Maßnahmenkomplex I

- 61_01 Maßnahmen zur Gewährleistung des erforderlichen Mindestabflusses
- 69_01 Ökologisch orientierter Umbau von Querbauwerken
- 69_02 Rückbau von Querbauwerken
- 69_04 Anordnung von Umgehungsgerinnen
- 69_07 Anlage von Fischauf- und -abstiegsanlagen als technische Lösungen

Maßnahmenkomplex II

- 69 Herstellung der linearen Durchgängigkeit
- 70 Maßnahmen zur Reduzierung der auswaschungsbedingten Nährstoffeinträge aus der Landwirtschaft
- 71 Maßnahmen zur Vitalisierung des Gewässers innerhalb des vorhandenen Profils
- 75 Anschluss von Seitengewässern, Altarmen (Quervernetzung)

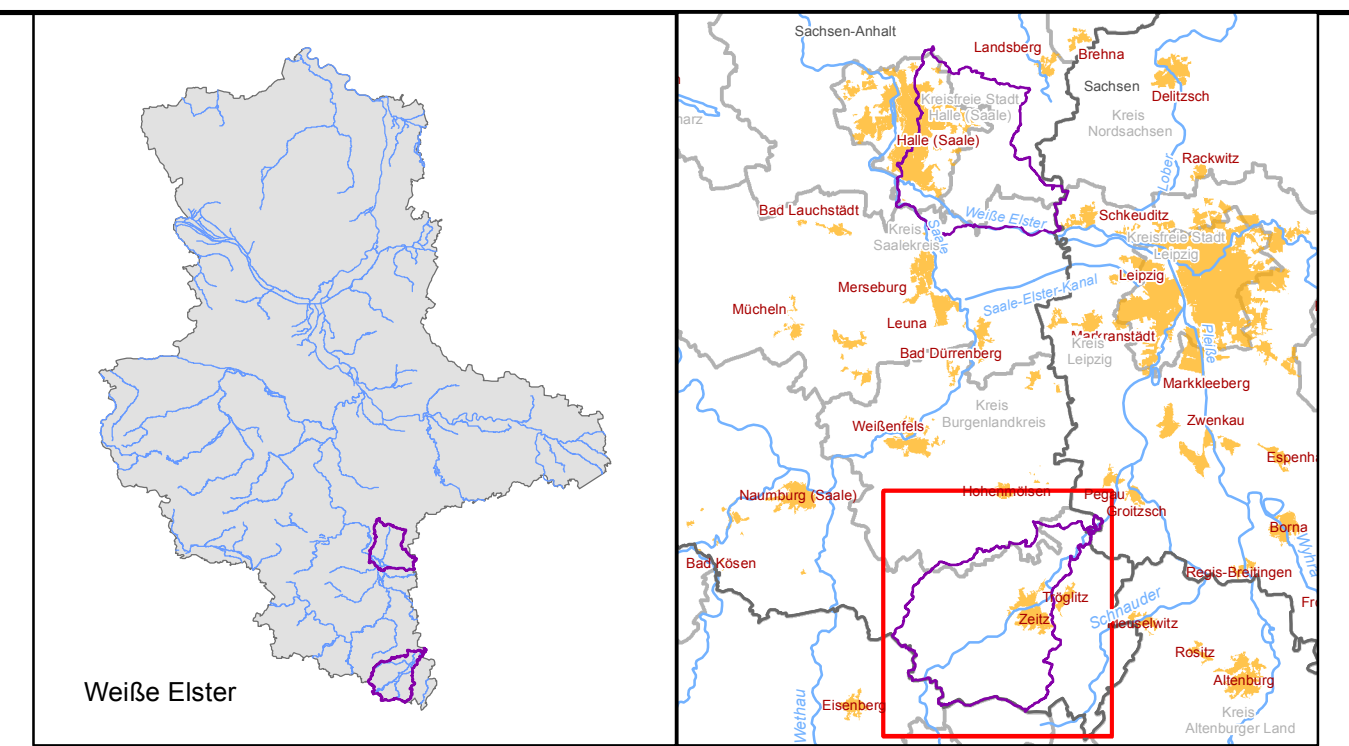
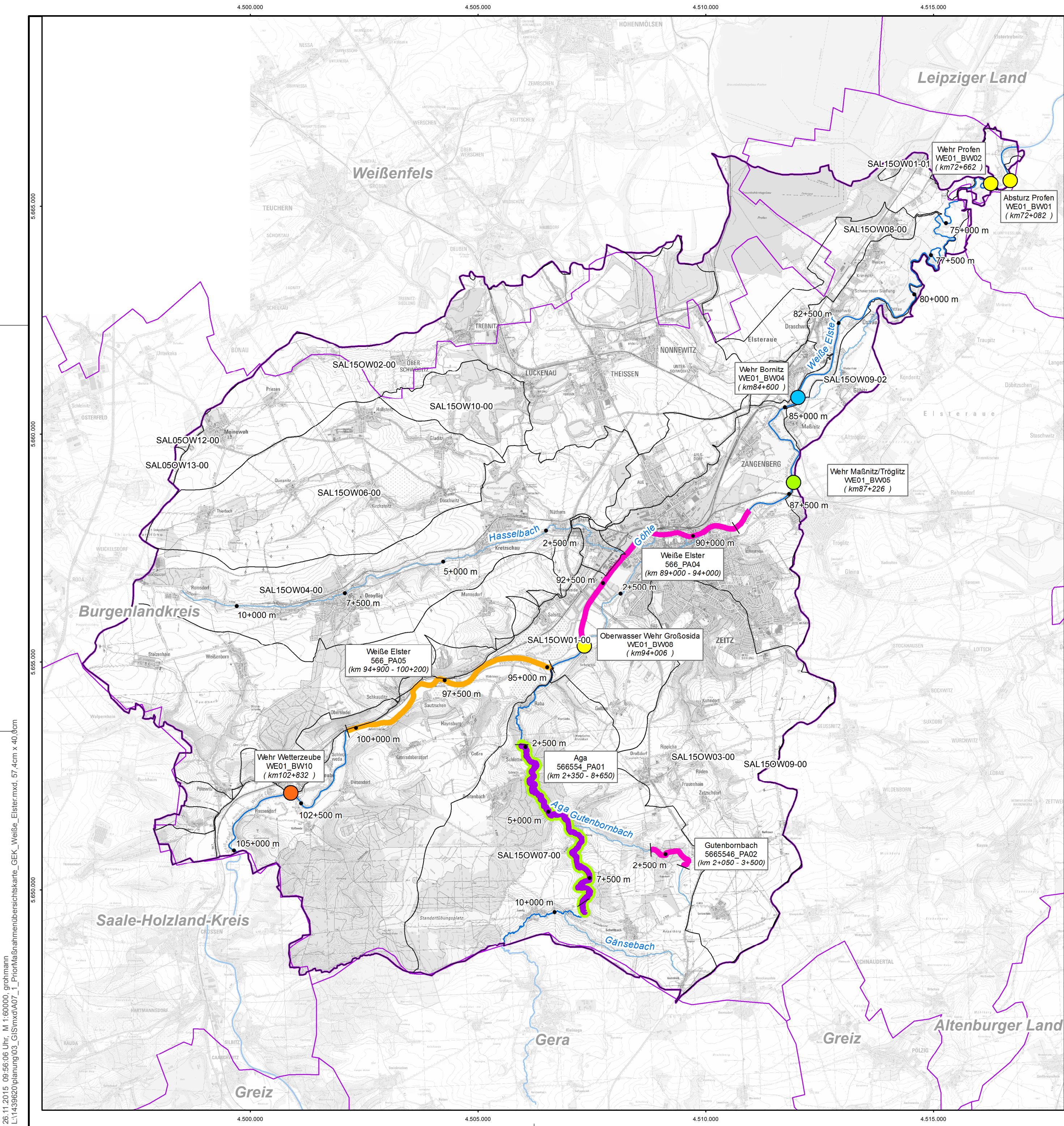
Maßnahmenkomplex III

- Gewässerentwicklungskorridor

0 1,5 3 4,5 6 km

Auftraggeber			
Landesbetrieb für Hochwasserschutz und Wasserwirtschaft			
Otto-von-Guericke Str. 5, 39104 Magdeburg, Tel.: (0391) 581-0			
Auftragnehmer	Name	Datum	Unterschrift
bearbeitet	Ruppert		
gezeichnet	Grohmann		
geprüft	Kretschmar		
Lagebezug: LS110 Höhenbezug: HS160			
Landkreis: Gemeinde:			
Bestätigt:			



BCE			
BJÖRNSSEN BERATENDE INGENIEURE			
Brühler Herrenberg 2a, 99092 Erfurt; Tel.: (0361) 2249-0			
Gewässerentwicklungskonzept Weiße Elster Prioritäre Maßnahmen Übersichtskarte			
Leistungsphase:			
Stand:	Maßstab:	Plan-Nr.:	Blatt:
Oktober 2015	1:50.000	A-7-1	1

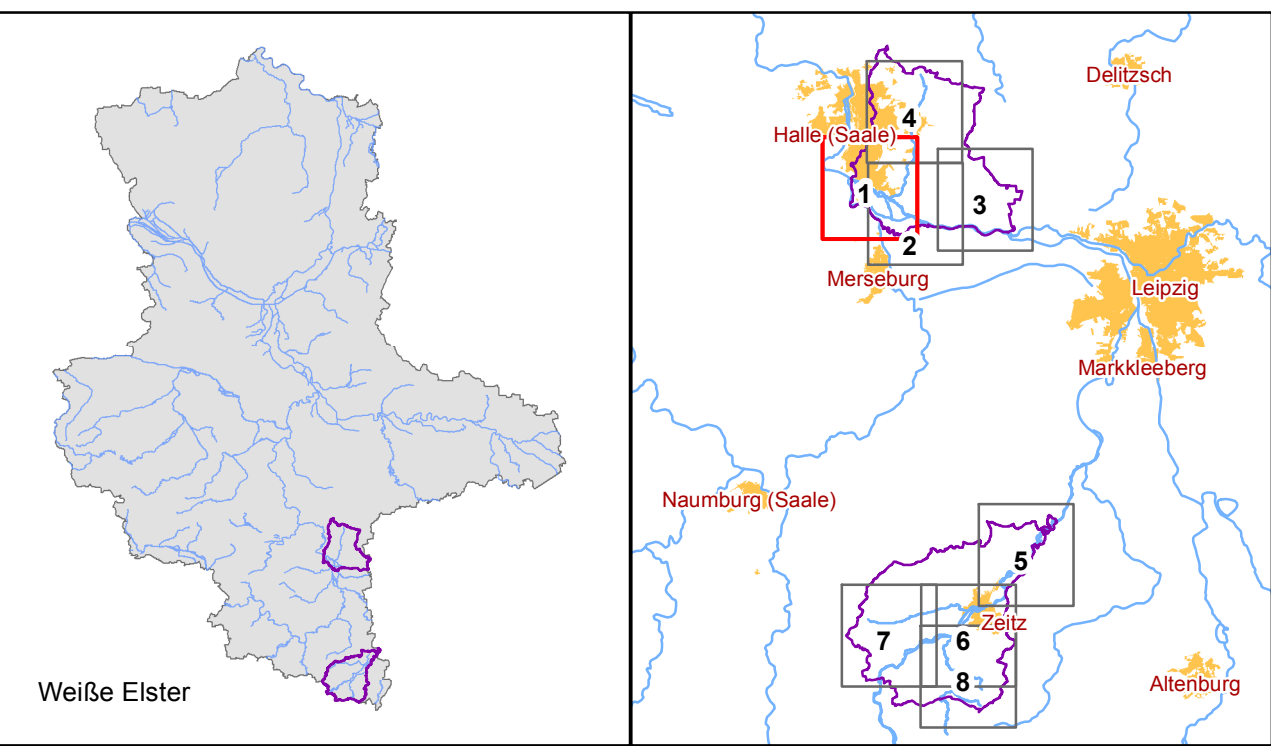
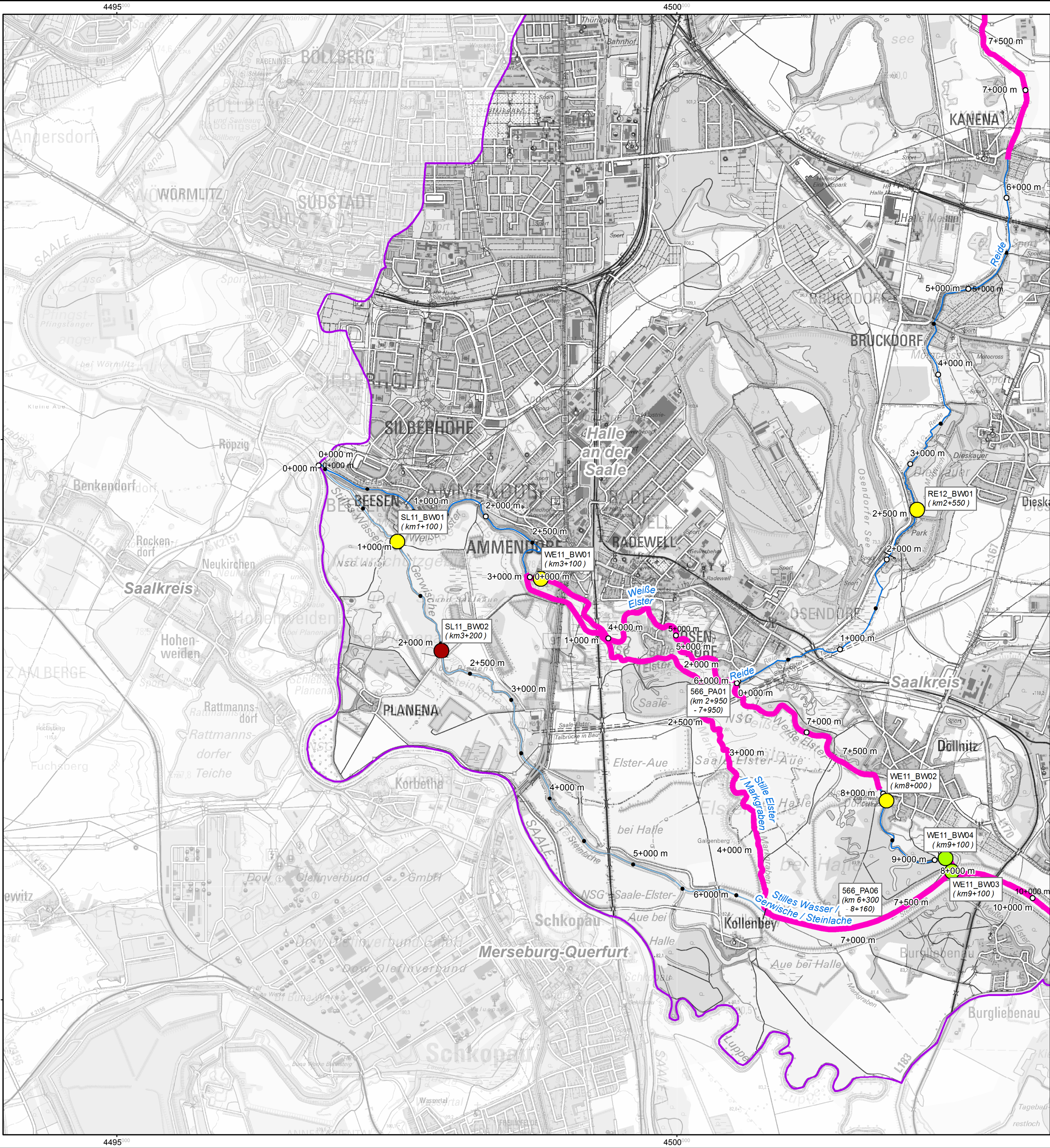


Legende

- Gewässer 1. Ordnung
- Gewässer 2. Ordnung
- Oberflächenwasserkörper (mit Nummer)
- Begrenzung Planungsabschnitt
- Planungsgebiet
- Maßnahmenkomplex I
 - 61_01 Maßnahmen zur Gewährleistung des erforderlichen Mindestabflusses
 - 69_01 Ökologisch orientierter Umbau von Querbauwerken
 - 69_02 Rückbau von Querbauwerken
 - 69_04 Anordnung von Umgehungsgerinnen
 - 69_07 Anlage von Fischauf- und -abstiegsanlagen als technische Lösungen
- Maßnahmenkomplex II
 - 69 Herstellung der linearen Durchgängigkeit
 - 70 Maßnahmen zur Reduzierung der auswaschungsbedingten Nährstoffeinträge aus der Landwirtschaft
 - 71 Maßnahmen zur Vitalisierung des Gewässers innerhalb des vorhandenen Profils
 - 75 Anschluss von Seitengewässern, Altarmen (Quervernetzung)
- Maßnahmenkomplex III
 - Gewässerentwicklungskorridor



Auftraggeber				Landesbetrieb für Hochwasserschutz und Wasserwirtschaft			
				SACHSEN-ANHALT			
Otto-von-Guericke Str. 5, 39104 Magdeburg, Tel.: (0391) 581-0							
Björnsen Beratende Ingenieure				Brühler Herrenberg 2a, 99092 Erfurt, Tel.: (0361) 2249-0			
Lagebezug: LS110 Höhenbezug: HS160				Gewässerentwicklungskonzept Weiße Elster Prioritäre Maßnahmen Übersichtskarte			
Landkreis: Gemeinde:				Leistungsphase:			
Bestätigt:				Stand:	Maßstab:	Plan-Nr.:	Blatt:
				Oktober 2015	1:60.000	A-7-1	2



Legende

- Gewässer 1. Ordnung
- Gewässer 2. Ordnung
- Begrenzung Planungsabschnitt
- Planungsgebiet

Maßnahmenkomplex I

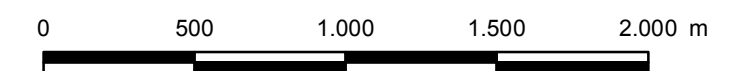
- 61_01 Maßnahmen zur Gewährleistung des erforderlichen Mindestabflusses
- 69_01 Ökologisch orientierter Umbau von Querbauwerke
- 69_02 Rückbau von Querbauwerken
- 69_04 Anordnung von Umgehungsgerinnen
- 69_07 Anlage von Fischauf- und -abstiegsanlagen als technische Lösungen

Maßnahmenkomplex II

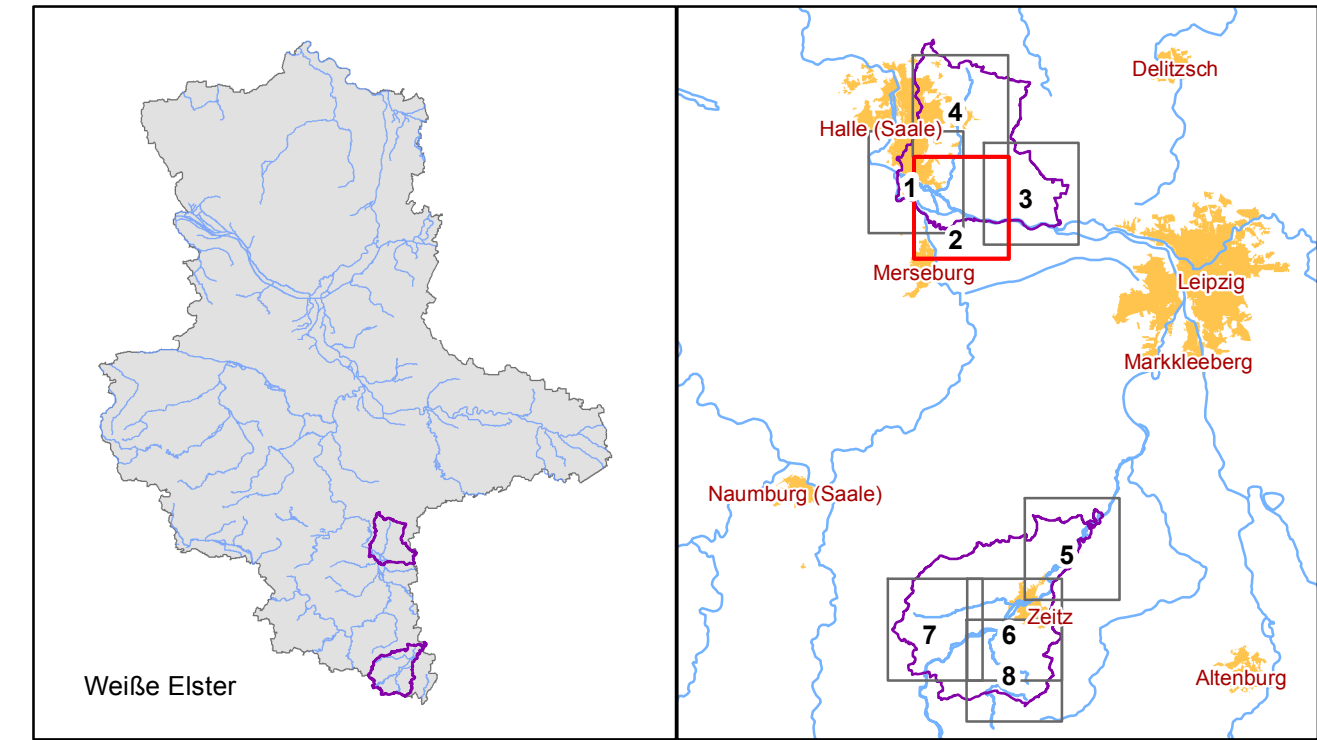
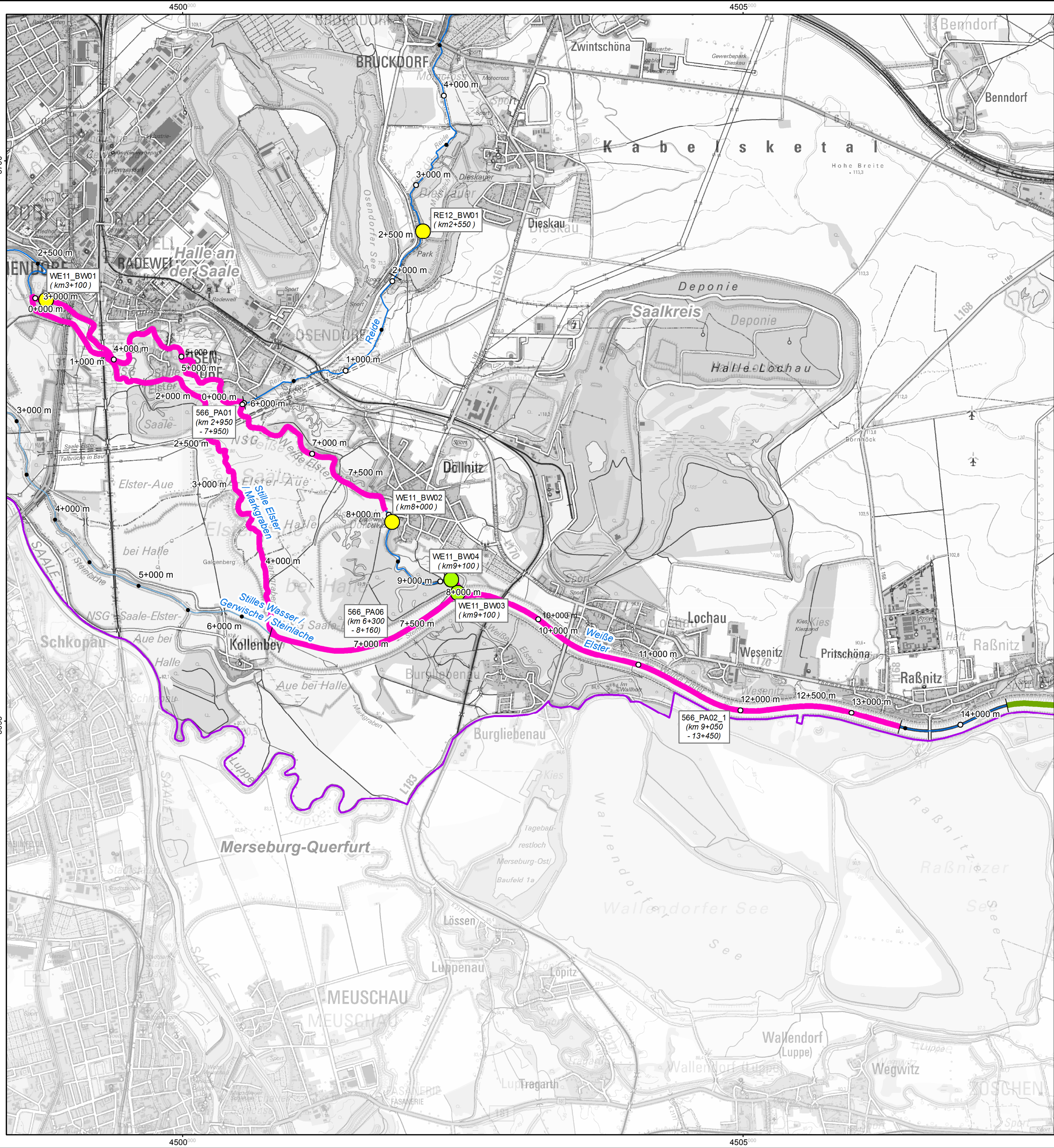
- 69 Herstellung der linearen Durchgängigkeit
- 70 Maßnahmen zur Reduzierung der auswaschungsbedingten Nährstoffeinträge aus der Landwirtschaft
- 71 Maßnahmen zur Vitalisierung des Gewässers innerhalb des vorhandenen Profils
- 75 Anschluss von Seitengewässern, Altarmen (Quervernetzung)

Maßnahmenkomplex III

- Gewässerentwicklungskorridor



Auftraggeber				<div> LHW</div> <div> SACHSEN-ANHALT</div>				Landesbetrieb für Hochwasserschutz und Wasserwirtschaft			
				Otto-von-Guericke Str. 5, 39104 Magdeburg, Tel.: (0391) 581-0							
Auftragnehmer	Name	Datum	Unterschrift	<div></div> <div>BJÖRNSEN BERATENDE INGENIEURE</div> <div>Brühler Herrenberg 2a, 99092 Erfurt; Tel.: (0361) 2249-0</div>							
bearbeitet	Ruppert										
gezeichnet	Grohmann										
geprüft	Kretzschmar										
Lagebezug: LS110 Höhenbezug: HS160				Gewässerentwicklungskonzept Weiße Elster Maßnahmenkarte							
Landkreis: Gemeinde:											
Bestätigt:				Leistungsphase:							
				Stand:	Maßstab:	Plan-Nr.:	Blatt:				
				Oktober 2015	1:25.000	A-7-2	1				



Legende

- Gewässer 1. Ordnung
- Gewässer 2. Ordnung
- Begrenzung Planungsabschnitt
- Planungsgebiet

Maßnahmenkomplex I

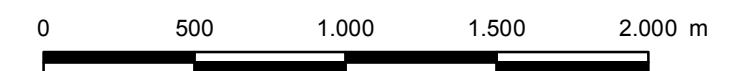
- 61_01 Maßnahmen zur Gewährleistung des erforderlichen Mindestabflusses
- 69_01 Ökologisch orientierter Umbau von Querbauwerken
- 69_02 Rückbau von Querbauwerken
- 69_04 Anordnung von Umgehungsgerinnen
- 69_07 Anlage von Fischauf- und -abstiegsanlagen als technische Lösungen

Maßnahmenkomplex II

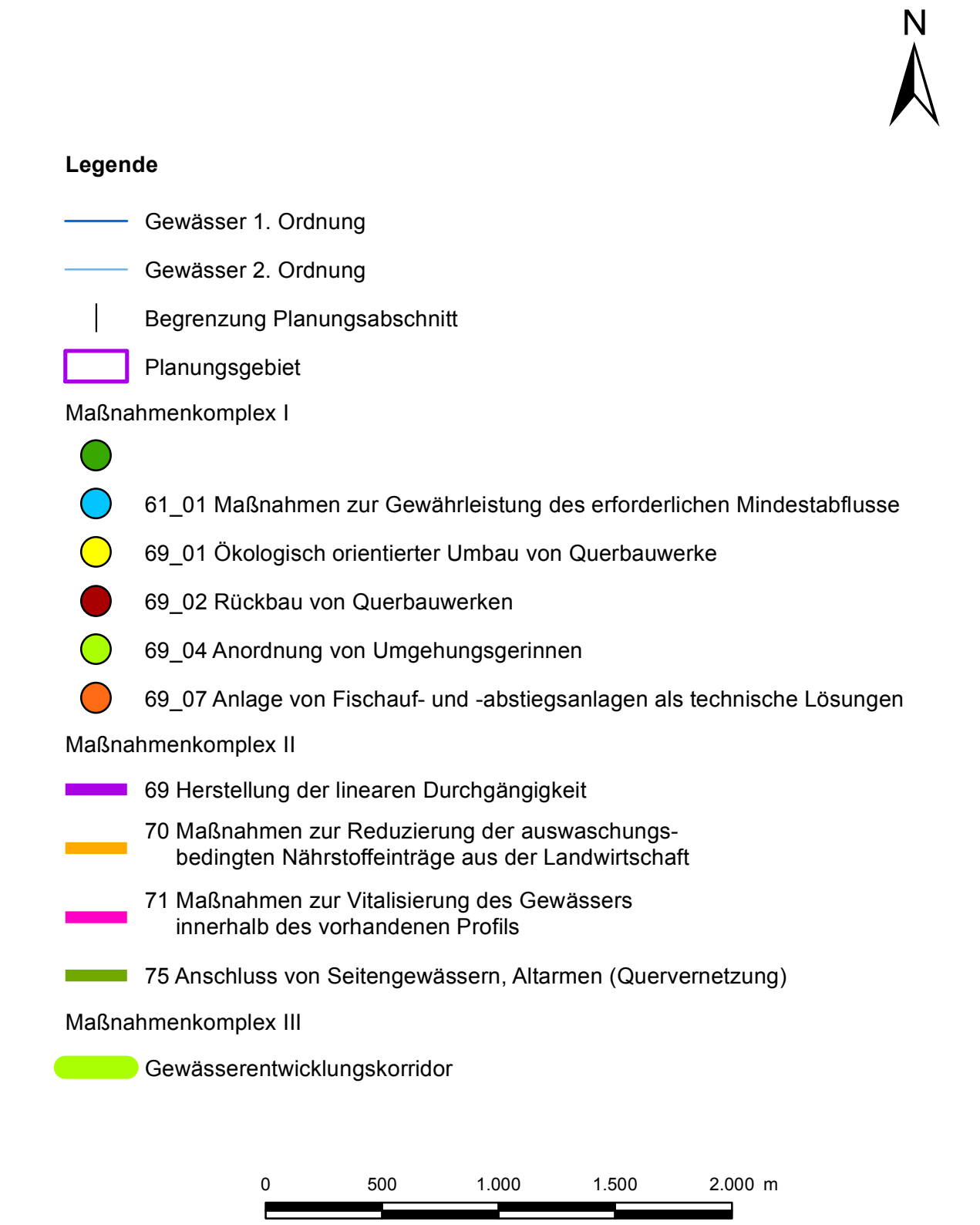
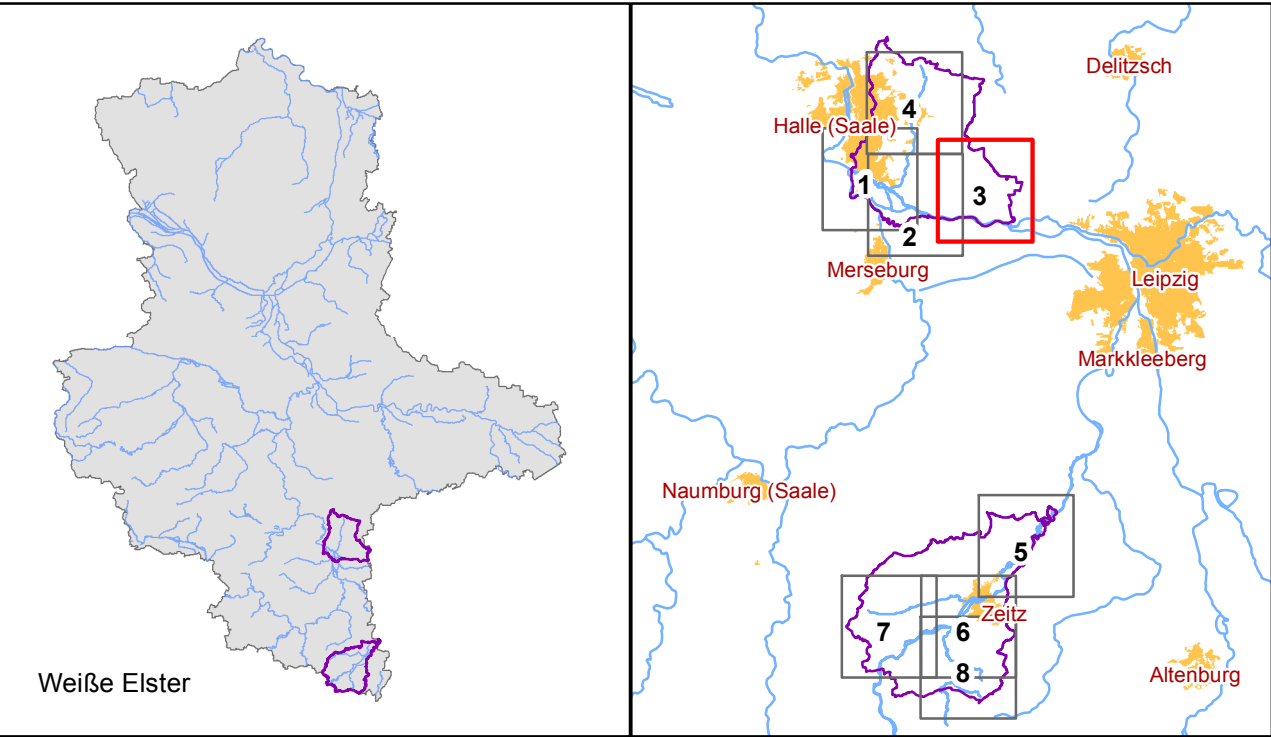
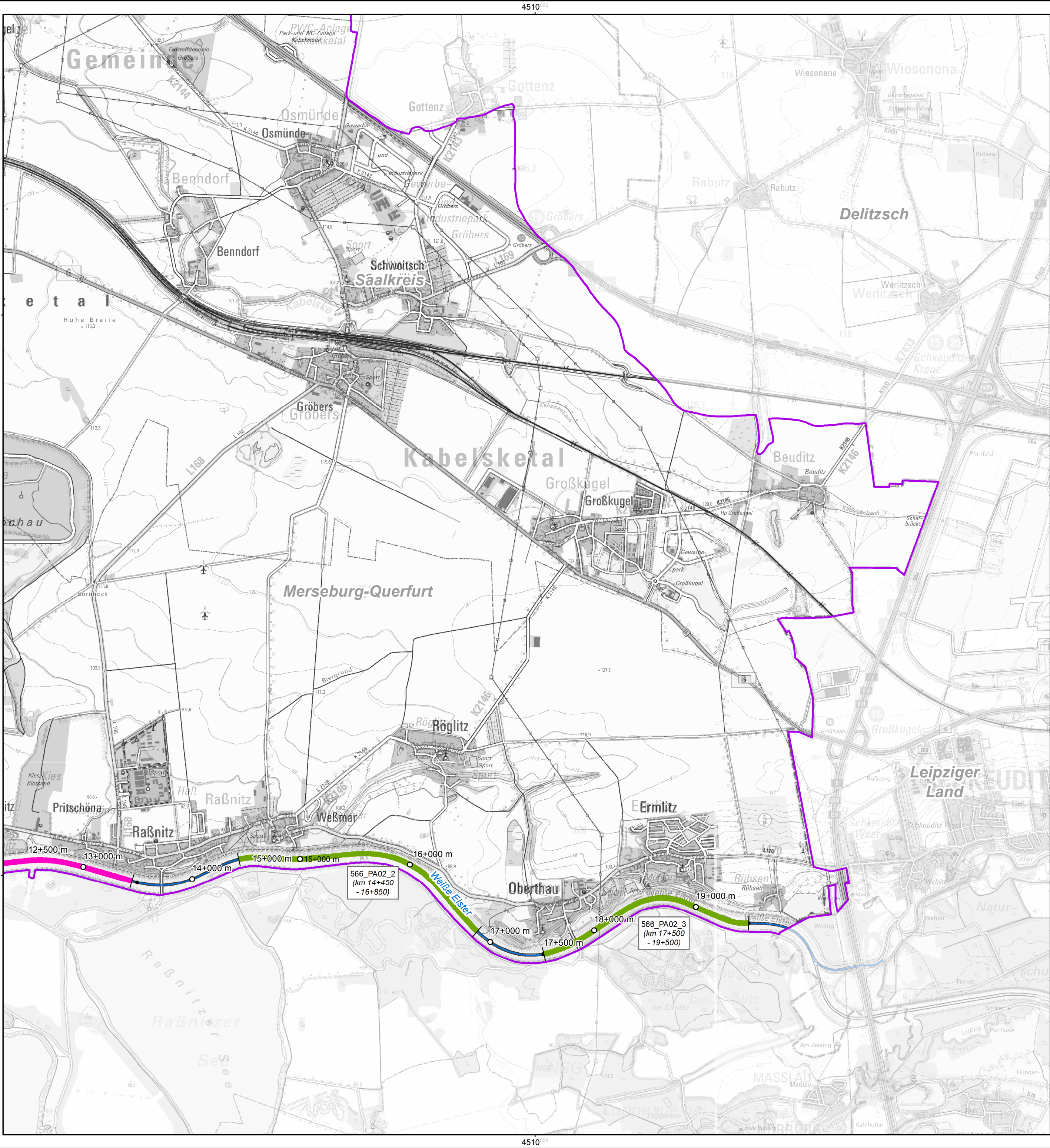
- 69 Herstellung der linearen Durchgängigkeit
- 70 Maßnahmen zur Reduzierung der auswaschungsbedingten Nährstoffeinträge aus der Landwirtschaft
- 71 Maßnahmen zur Vitalisierung des Gewässers innerhalb des vorhandenen Profils
- 75 Anschluss von Seitengewässern, Altarmen (Quervernetzung)

Maßnahmenkomplex III

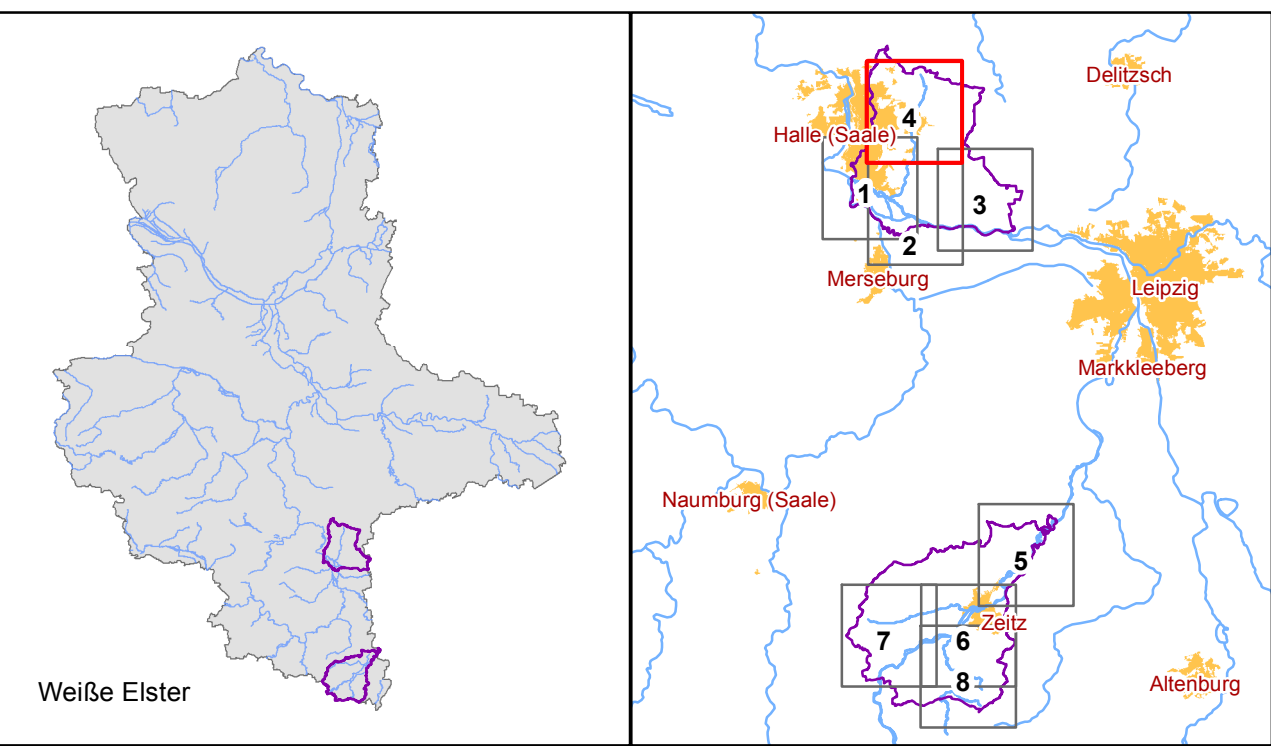
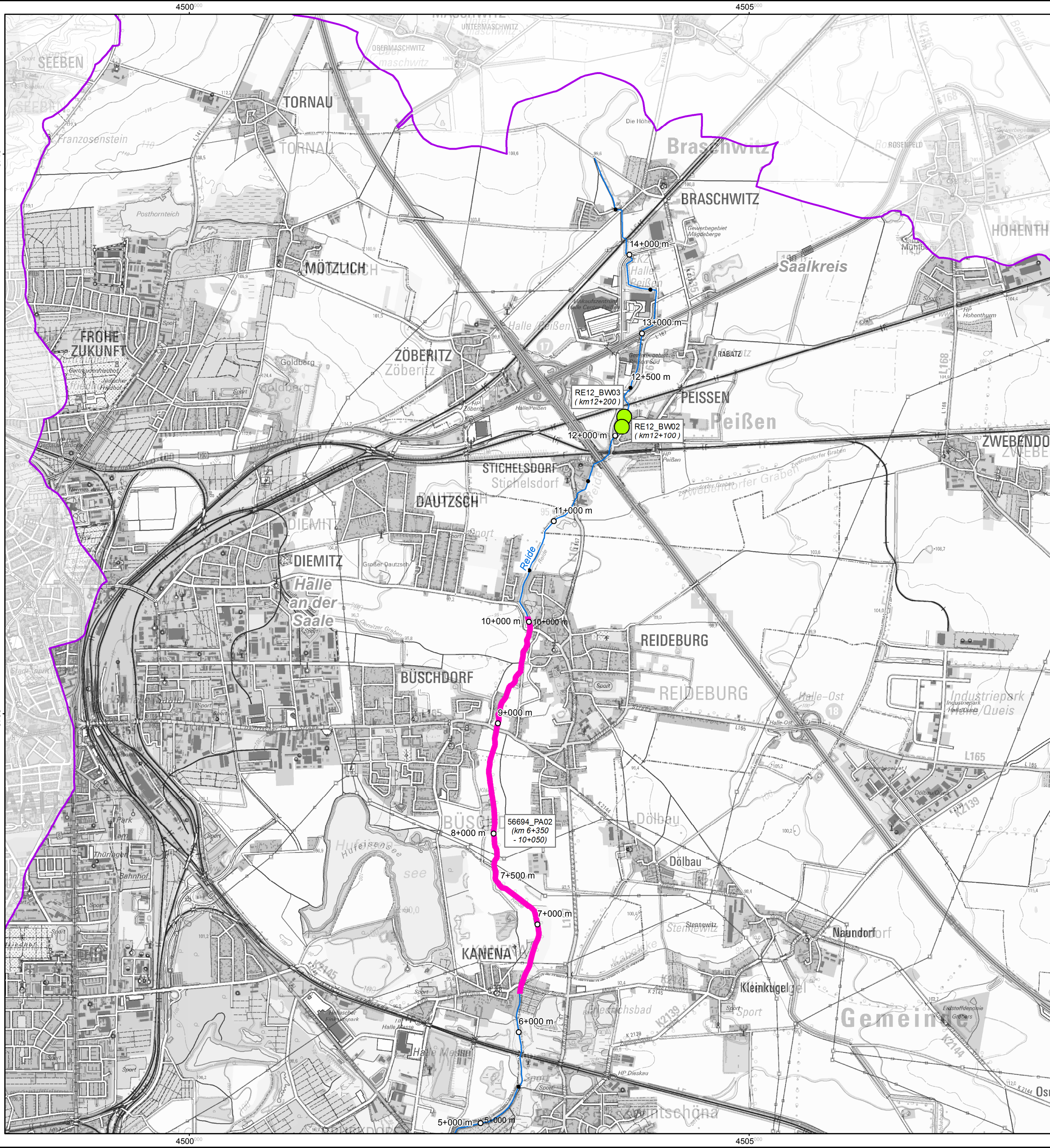
- Gewässerentwicklungskorridor



Auftraggeber				<div> LHW SACHSEN-ANHALT</div> <div></div>				Landesbetrieb für Hochwasserschutz und Wasserwirtschaft							
				Otto-von-Guericke Str. 5, 39104 Magdeburg, Tel.: (0391) 581-0											
Auftragnehmer	Name	Datum	Unterschrift	<div></div> <div>BJÖRNSSEN BERATENDE INGENIEURE</div> <div>Brühler Herrenberg 2a, 99092 Erfurt; Tel.: (0361) 2249-0</div>											
bearbeitet	Ruppert														
gezeichnet	Grohmann														
geprüft	Kretschmar														
Lagebezug: LS110 Höhenbezug: HS160				Gewässerentwicklungskonzept Weiße Elster Maßnahmenkarte											
Landkreis: Gemeinde:															
Bestätigt:				Leistungsphase:											
Stand:		Oktober 2015		Maßstab:		1:25.000		Plan-Nr.:		A-7-2		Blatt:		2	



Auftraggeber				 Landesbetrieb für Hochwasserschutz und Wasserwirtschaft Otto-von-Guericke Str. 5, 39104 Magdeburg, Tel.: (0391) 581-0			
 LHW SACHSEN-ANHALT							
Auftragnehmer	Name	Datum	Unterschrift	 BJÖRNSSEN BERATENDE INGENIEURE Brühler Herrenberg 2a, 99092 Erfurt; Tel.: (0361) 2249-0			
bearbeitet	Ruppert						
gezeichnet	Grohmann						
geprüft	Kretschmar						
Lagebezug: LS110 Höhenbezug: HS160				Gewässerentwicklungskonzept Weiße Elster Maßnahmenkarte			
Landkreis: Gemeinde:							
Bestätigt:				Leistungsphase:			
				Stand:	Maßstab:	Plan-Nr.:	Blatt:
				Oktober 2015	1:25.000	A-7-2	3



Legende

- Gewässer 1. Ordnung
- Gewässer 2. Ordnung
- Begrenzung Planungsabschnitt
- Planungsgebiet

Maßnahmenkomplex I

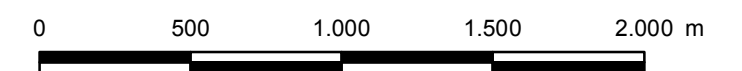
- 61_01 Maßnahmen zur Gewährleistung des erforderlichen Mindestabflusses
- 69_01 Ökologisch orientierter Umbau von Querbauwerke
- 69_02 Rückbau von Querbauwerken
- 69_04 Anordnung von Umgehungsgerinnen
- 69_07 Anlage von Fischauf- und -abstiegsanlagen als technische Lösungen

Maßnahmenkomplex II

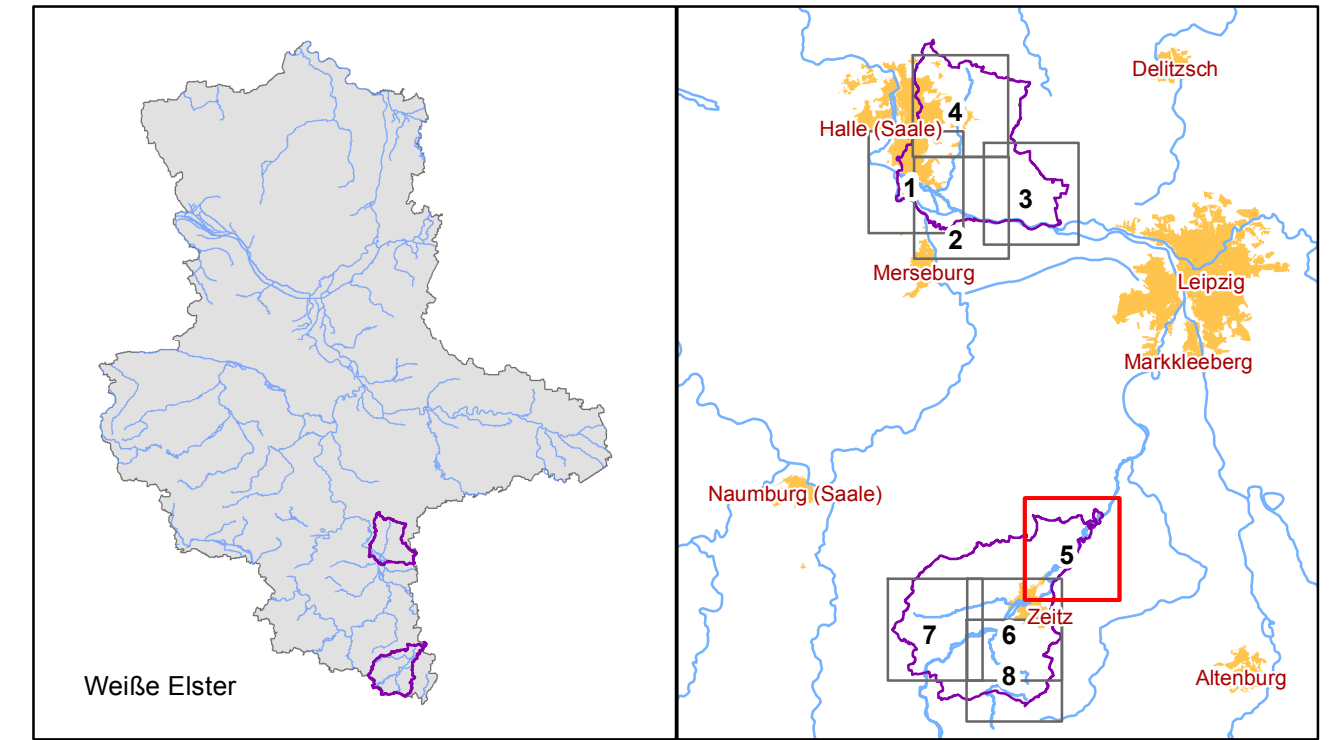
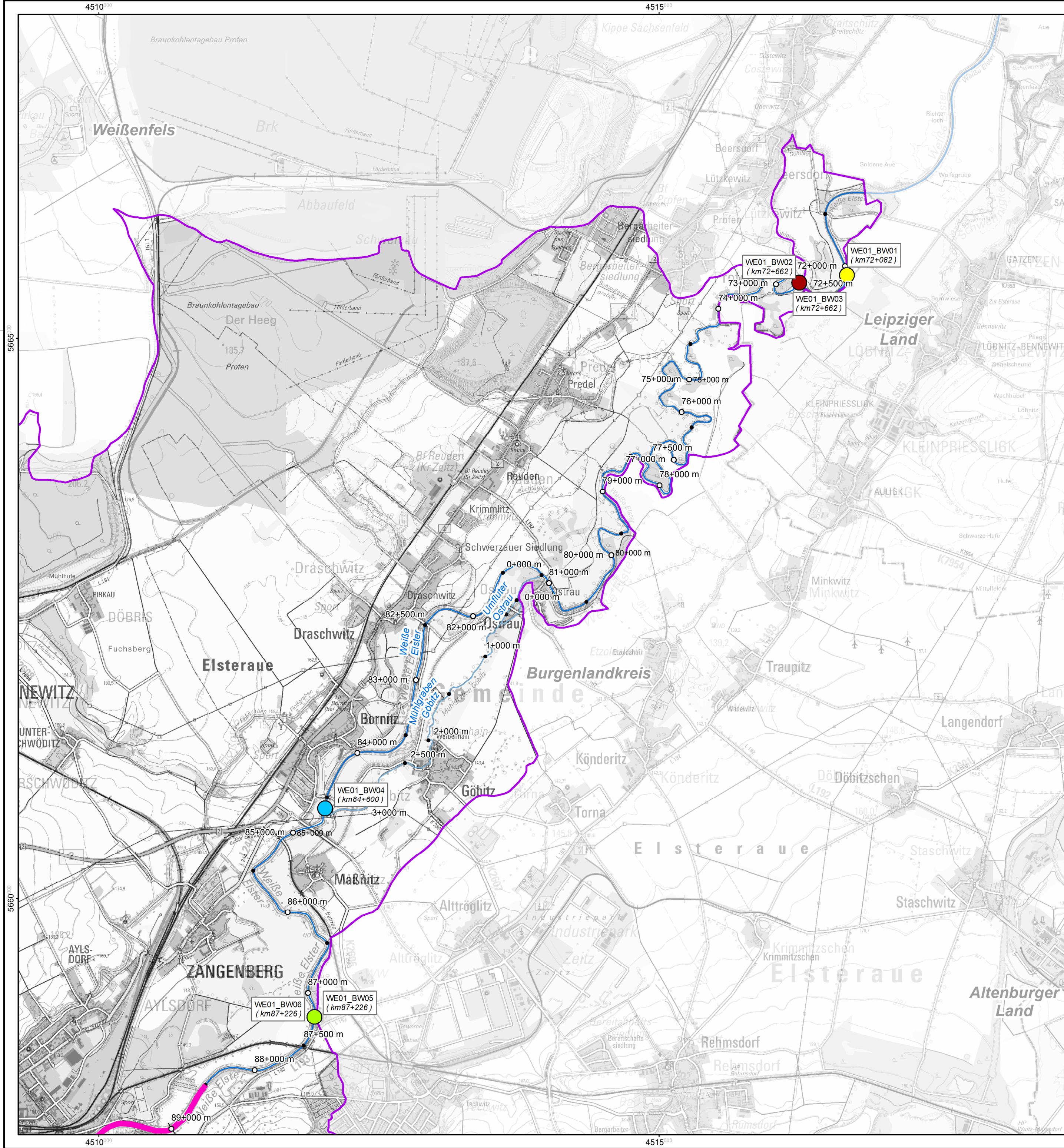
- 69 Herstellung der linearen Durchgängigkeit
- 70 Maßnahmen zur Reduzierung der auswaschungsbedingten Nährstoffeinträge aus der Landwirtschaft
- 71 Maßnahmen zur Vitalisierung des Gewässers innerhalb des vorhandenen Profils
- 75 Anschluss von Seitengewässern, Altarmen (Quervernetzung)

Maßnahmenkomplex III

- Gewässerentwicklungskorridor

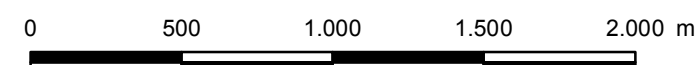


Auftraggeber				<div>Landesbetrieb für Hochwasserschutz und Wasserwirtschaft</div> <div>Otto-von-Guericke Str. 5, 39104 Magdeburg, Tel.: (0391) 581-0</div>			
Auftragnehmer	Name	Datum	Unterschrift	<div> BJÖRNSSEN BERATENDE INGENIEURE Brühler Herrenberg 2a, 99092 Erfurt; Tel.: (0361) 2249-0</div>			
bearbeitet	Ruppert						
gezeichnet	Grohmann						
geprüft	Kretzschmar						
Lagebezug: LS110 Höhenbezug: HS160				Gewässerentwicklungskonzept Weiße Elster Maßnahmenkarte			
Landkreis: Gemeinde:							
Bestätigt:				Leistungsphase:			
Stand:		Maßstab:		Plan-Nr.:		Blatt:	
Oktober 2015		1:25.000		A-7-2		4	

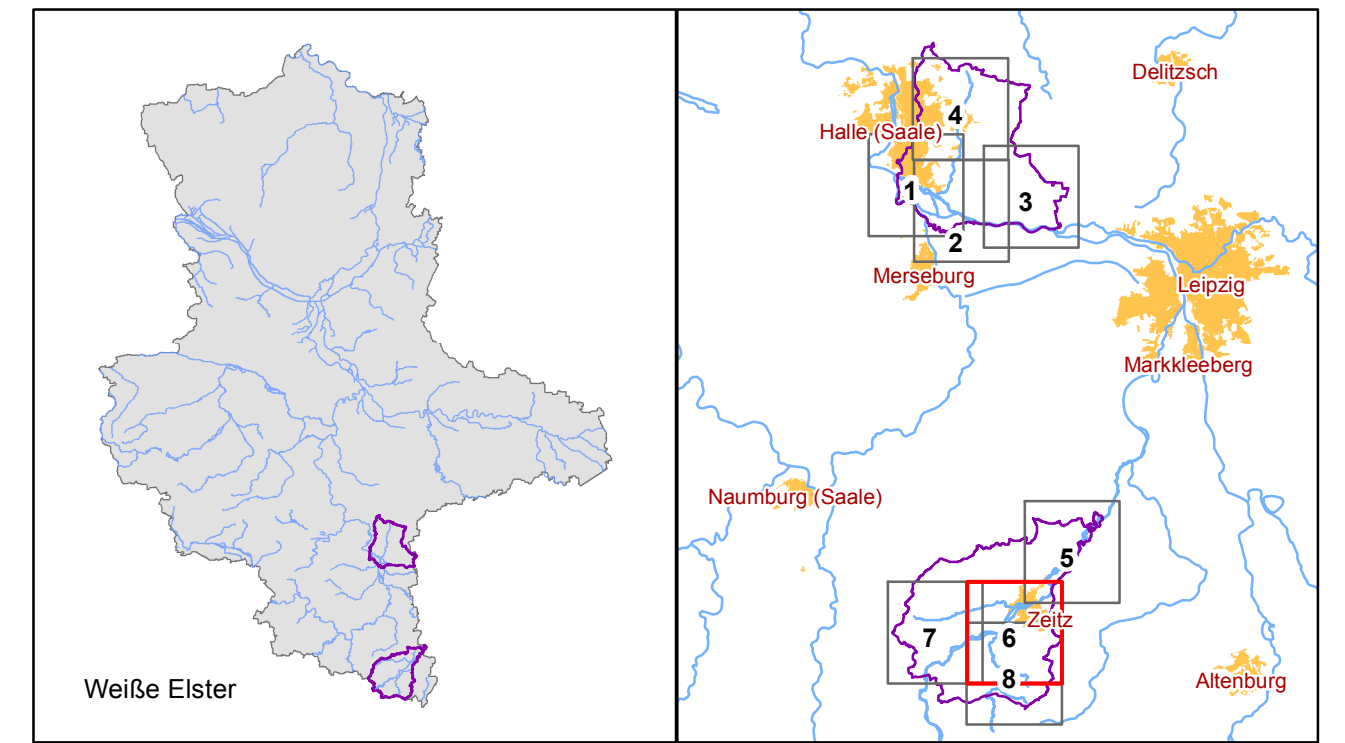
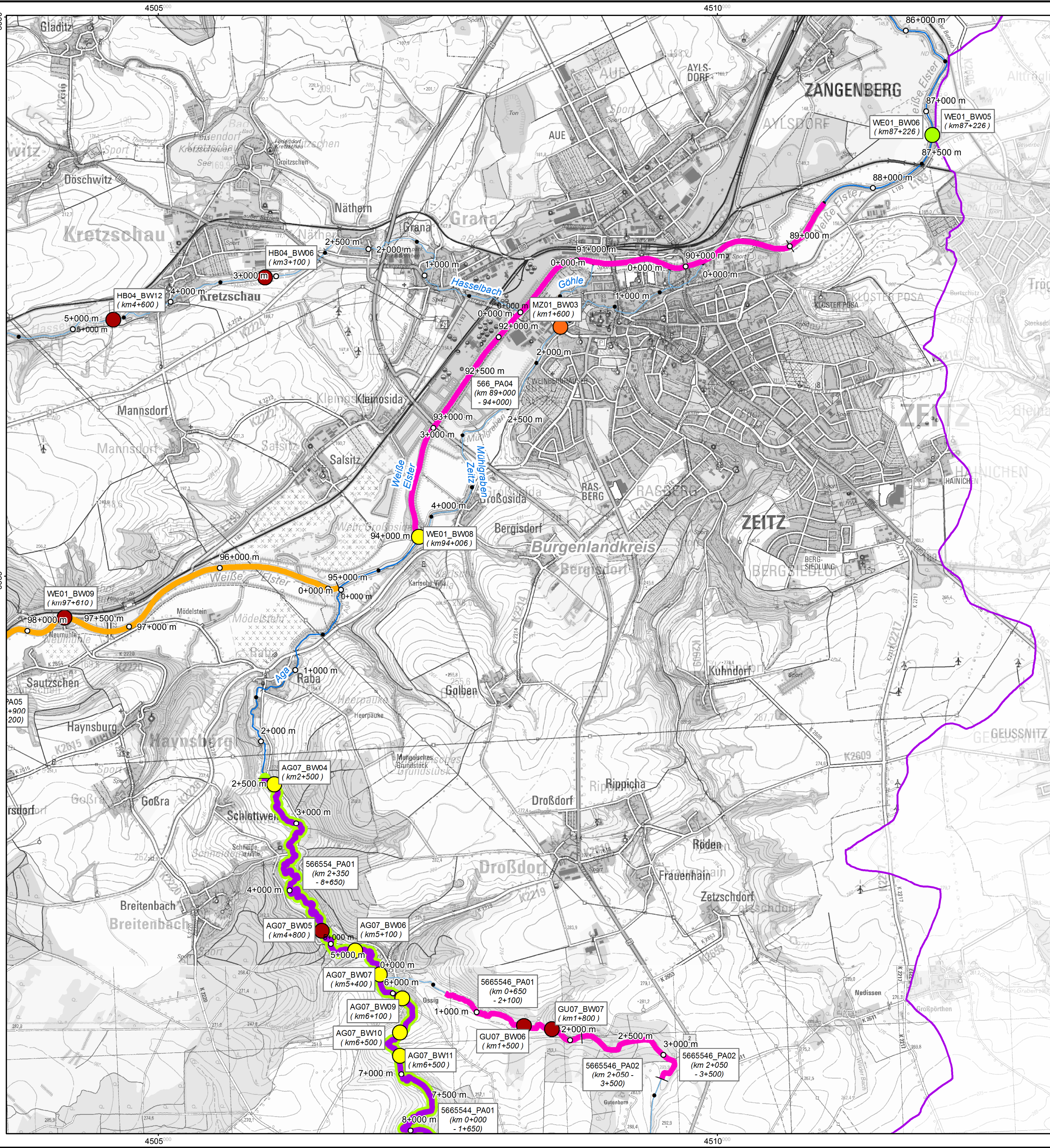


Legende

- Gewässer 1. Ordnung
- Gewässer 2. Ordnung
- Begrenzung Planungsabschnitt
- Planungsgebiet
- Maßnahmenkomplex I
 - 61_01 Maßnahmen zur Gewährleistung des erforderlichen Mindestabflusses
 - 69_01 Ökologisch orientierter Umbau von Querbauwerke
 - 69_02 Rückbau von Querbauwerken
 - 69_04 Anordnung von Umgehungsgerinnen
 - 69_07 Anlage von Fischauf- und -abstiegsanlagen als technische Lösungen
- Maßnahmenkomplex II
 - 69 Herstellung der linearen Durchgängigkeit
 - 70 Maßnahmen zur Reduzierung der auswaschungsbedingten Nährstoffeinträge aus der Landwirtschaft
 - 71 Maßnahmen zur Vitalisierung des Gewässers innerhalb des vorhandenen Profils
- Maßnahmenkomplex III
 - 75 Anschluss von Seitengewässern, Altarmen (Quervernetzung)
- Gewässerentwicklungskorridor



Auftraggeber				Landesbetrieb für Hochwasserschutz und Wasserwirtschaft			
				SACHSEN-ANHALT			
Otto-von-Guericke Str. 5, 39104 Magdeburg, Tel.: (0391) 581-0							
BjörnSEN BERATENDE INGENIEURE				Brühler Herrenberg 2a, 99092 Erfurt; Tel.: (0361) 2249-0			
Lagebezug: LS110 Höhenbezug: HS160				Gewässerentwicklungskonzept Weiße Elster Maßnahmenkarte			
Landkreis: Gemeinde:				Leistungsphase:			
Bestätigt:				Stand:	Maßstab:	Plan-Nr.:	Blatt:
				Oktober 2015	1:25.000	A-7-2	5



Legende

- Gewässer 1. Ordnung
- Gewässer 2. Ordnung
- Begrenzung Planungsabschnitt
- Planungsgebiet

Maßnahmenkomplex I

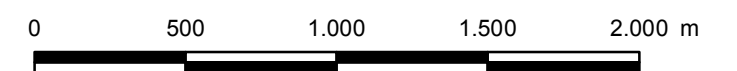
- 61_01 Maßnahmen zur Gewährleistung des erforderlichen Mindestabflusses
- 69_01 Ökologisch orientierter Umbau von Querbauwerken
- 69_02 Rückbau von Querbauwerken
- 69_04 Anordnung von Umgehungsgerinnen
- 69_07 Anlage von Fischauf- und -abstiegsanlagen als technische Lösungen

Maßnahmenkomplex II

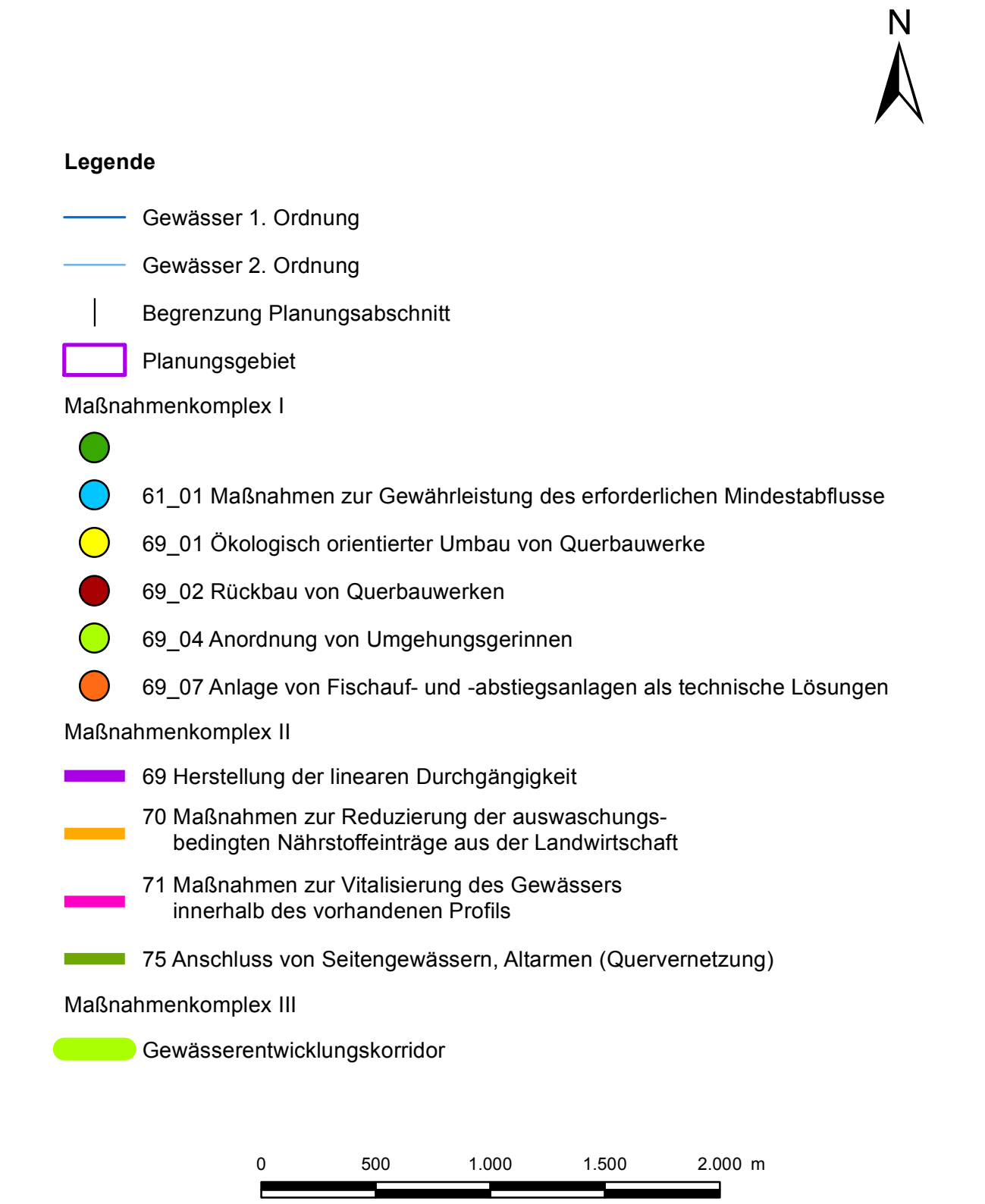
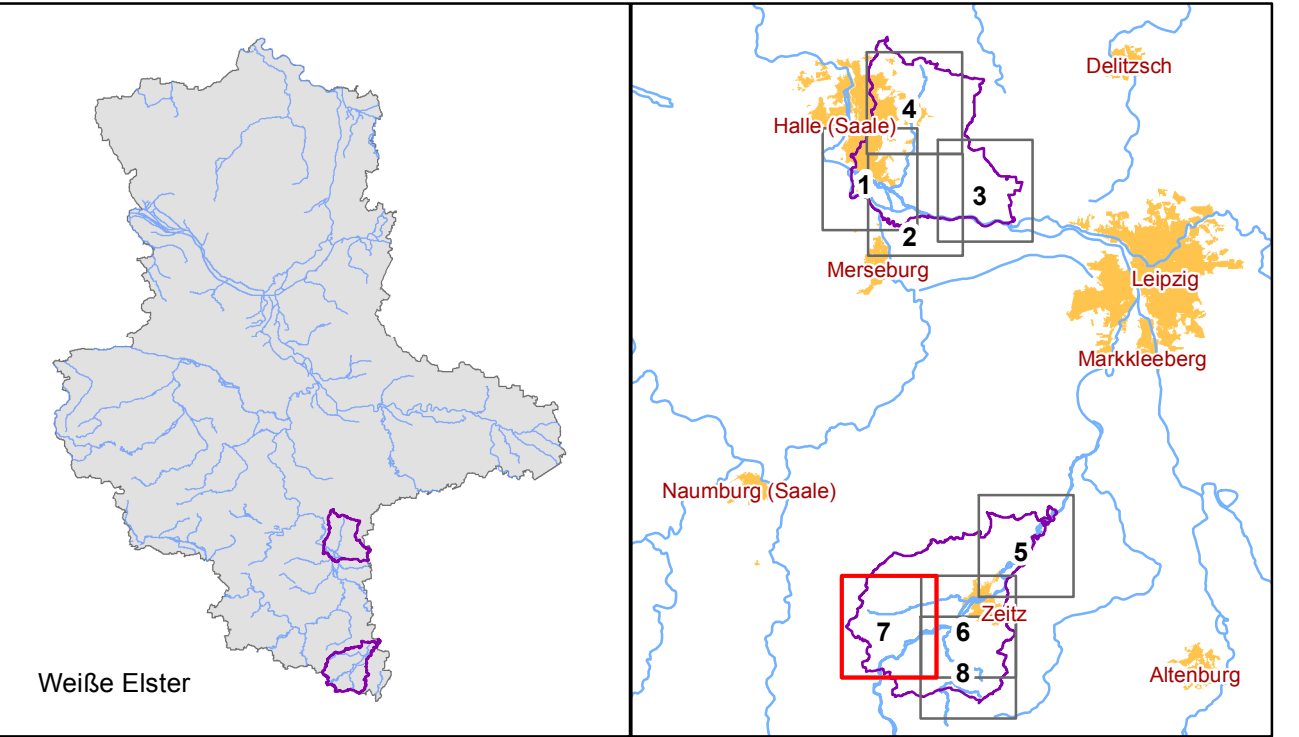
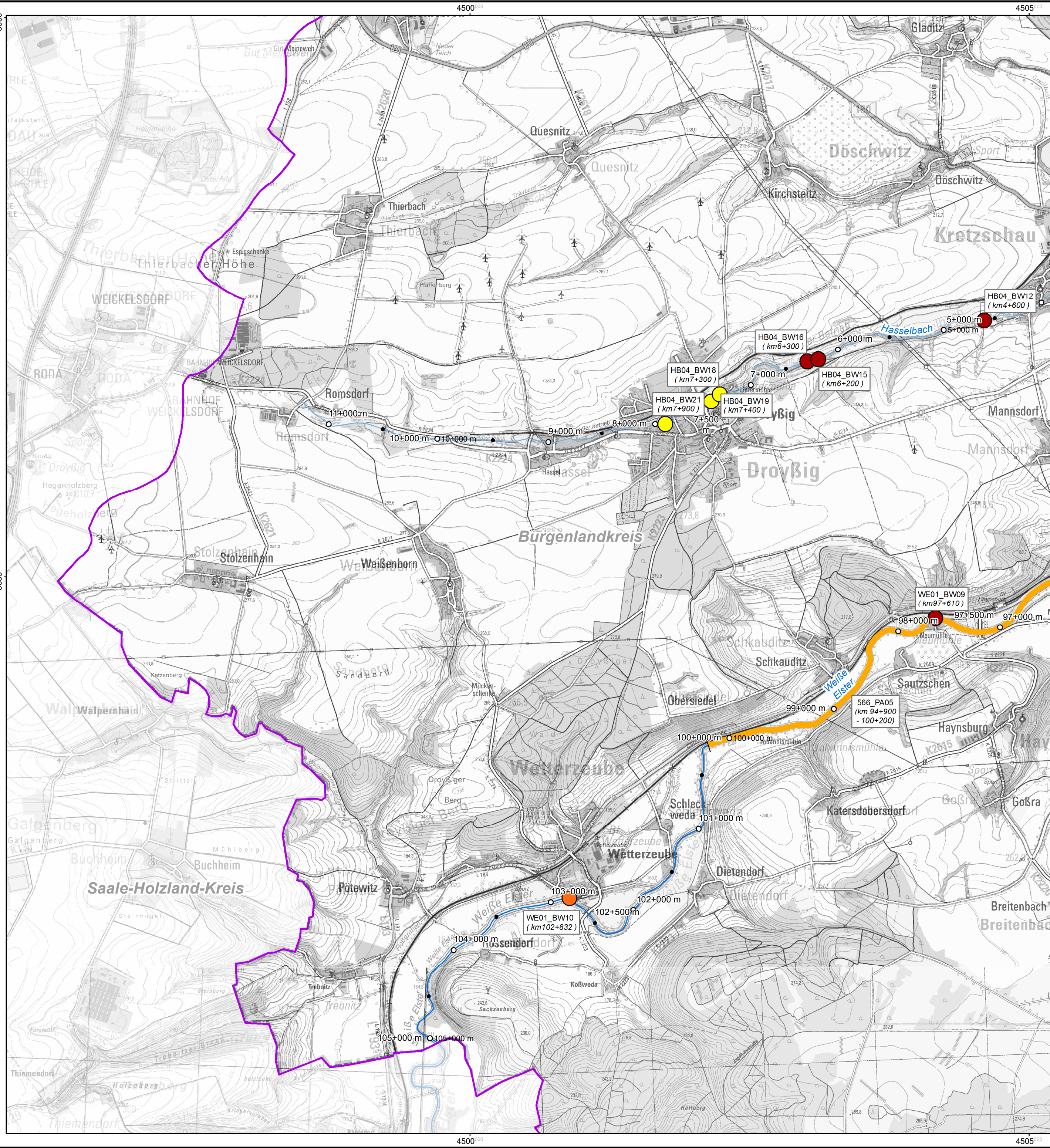
- 69 Herstellung der linearen Durchgängigkeit
- 70 Maßnahmen zur Reduzierung der auswaschungsbedingten Nährstoffeinträge aus der Landwirtschaft
- 71 Maßnahmen zur Vitalisierung des Gewässers innerhalb des vorhandenen Profils
- 75 Anschluss von Seitengewässern, Altarmen (Quervernetzung)

Maßnahmenkomplex III

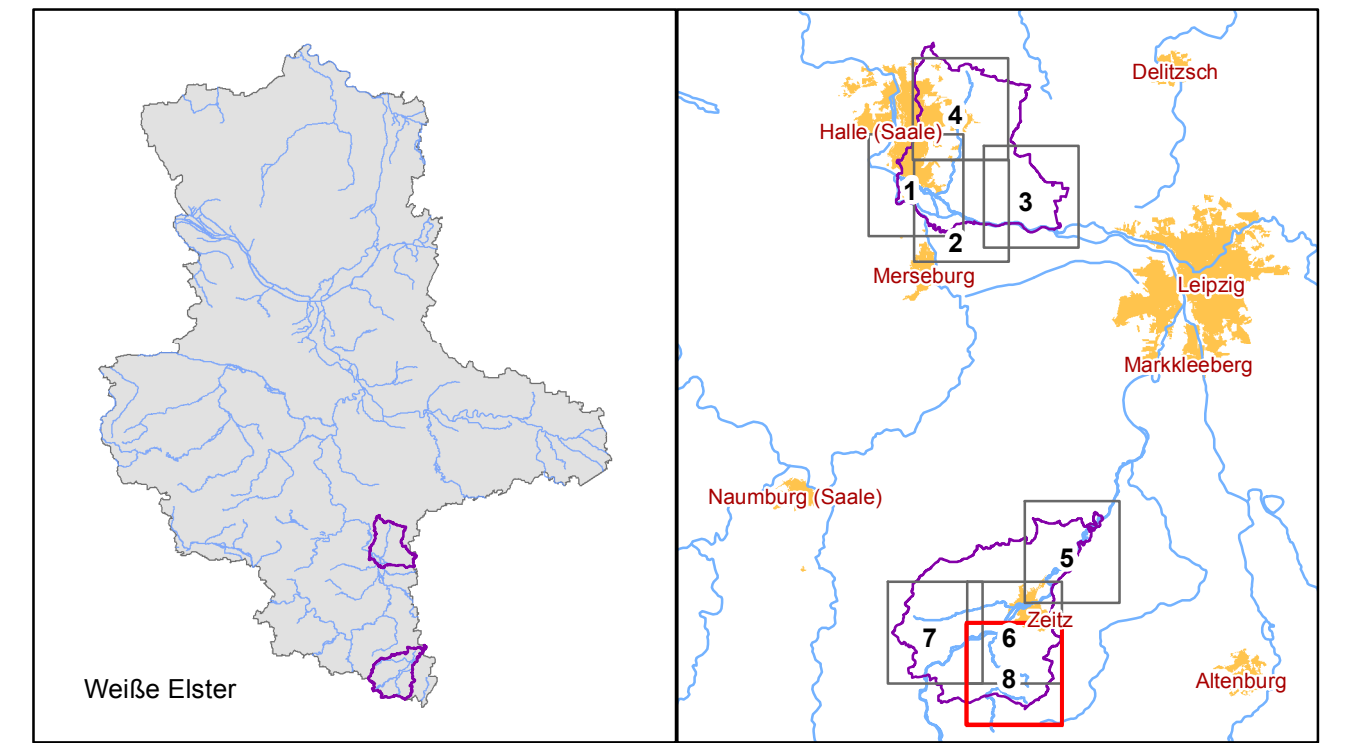
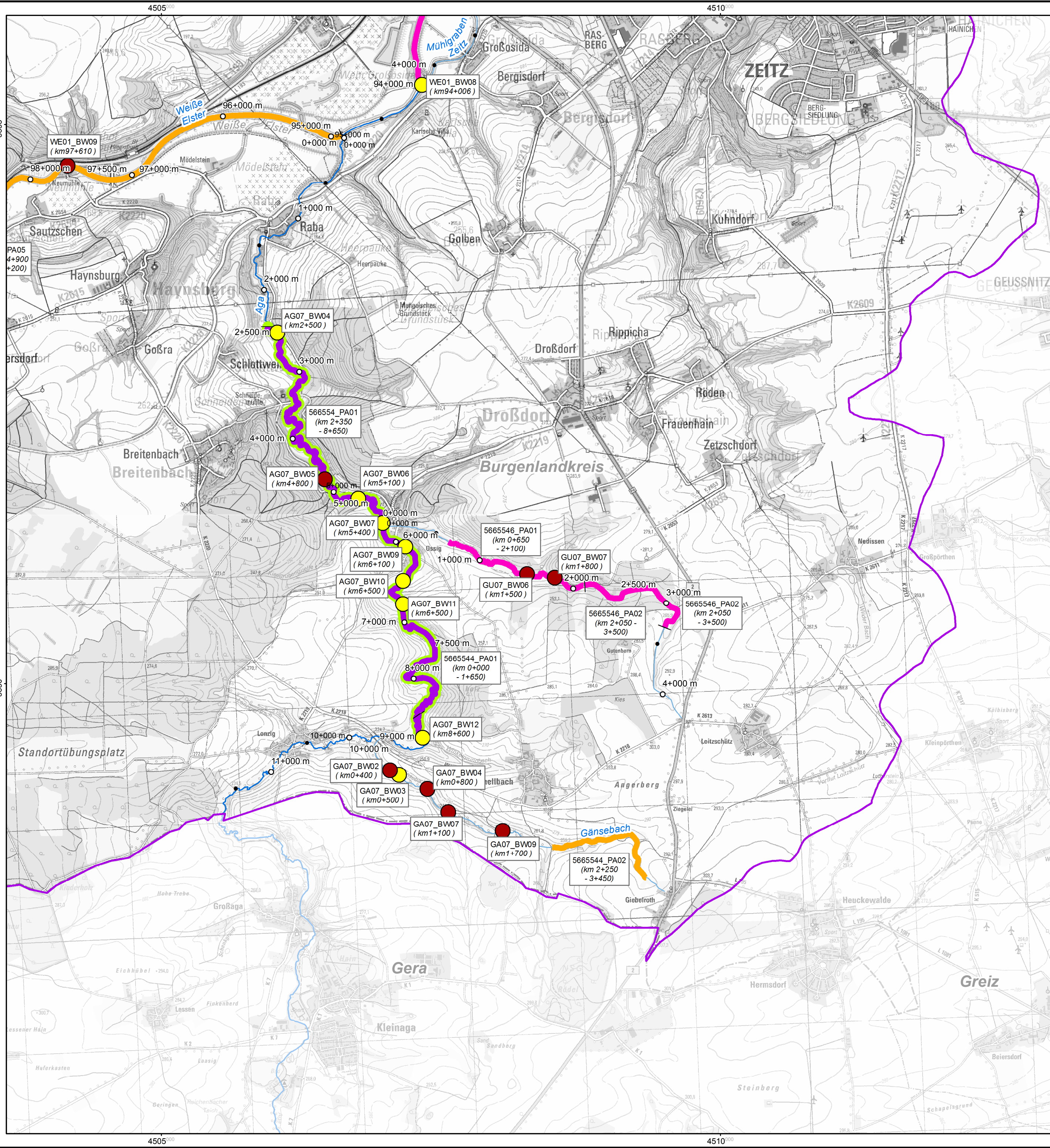
- Gewässerentwicklungskorridor



Auftraggeber				<div> SACHSEN-ANHALT</div> <div>Landesbetrieb für Hochwasserschutz und Wasserwirtschaft</div> <div>Otto-von-Guericke Str. 5, 39104 Magdeburg, Tel.: (0391) 581-0</div>			
Auftragnehmer	Name	Datum	Unterschrift	<div> BIÖRNSSEN BERATENDE INGENIEURE Brühler Herrenberg 2a, 99092 Erfurt; Tel.: (0361) 2249-0</div>			
bearbeitet	Ruppert						
gezeichnet	Grohmann						
geprüft	Kretzschmar						
Lagebezug: LS110 Höhenbezug: HS160				Gewässerentwicklungskonzept Weiße Elster Maßnahmenkarte			
Landkreis: Gemeinde:							
Bestätigt:				Leistungsphase:			
				Stand:	Maßstab:	Plan-Nr.:	Blatt:
				Oktober 2015	1:25.000	A-7-2	6



Auftraggeber				<div><div>Landesbetrieb für Hochwasserschutz und Wasserwirtschaft</div><div>Otto-von-Guericke Str. 5, 39104 Magdeburg, Tel.: (0391) 581-0</div></div>			
<div><div>SACHSEN-ANHALT</div></div>				<div><div>Björnsen Beratende Ingenieure</div><div>Brühler Herrenberg 2a, 99092 Erfurt; Tel.: (0361) 2249-0</div></div>			
Auftragnehmer	Name	Datum	Unterschrift				
bearbeitet	Ruppert						
gezeichnet	Grohmann						
geprüft	Kretschmar						
Lagebezug: LS110 Höhenbezug: HS160				Gewässerentwicklungskonzept Weiße Elster Maßnahmenkarte			
Landkreis: Gemeinde:							
Bestätigt:				Leistungsphase:			
				Stand:	Maßstab:	Plan-Nr.:	Blatt:
				Oktober 2015	1:25.000	A-7-2	7



Legende

- Gewässer 1. Ordnung
- Gewässer 2. Ordnung
- Begrenzung Planungsabschnitt
- Planungsgebiet

Maßnahmenkomplex I

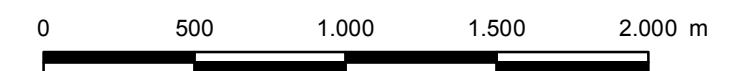
- 61_01 Maßnahmen zur Gewährleistung des erforderlichen Mindestabflusses
- 69_01 Ökologisch orientierter Umbau von Querbauwerken
- 69_02 Rückbau von Querbauwerken
- 69_04 Anordnung von Umgehungsgerinnen
- 69_07 Anlage von Fischauf- und -abstiegsanlagen als technische Lösungen



Maßnahmenkomplex II

- 69 Herstellung der linearen Durchgängigkeit
- 70 Maßnahmen zur Reduzierung der auswaschungsbedingten Nährstoffeinträge aus der Landwirtschaft
- 71 Maßnahmen zur Vitalisierung des Gewässers innerhalb des vorhandenen Profils
- 75 Anschluss von Seitengewässern, Altarmen (Quervernetzung)

Maßnahmenkomplex III

- Gewässerentwicklungskorridor



Auftraggeber				<div><div>Landesbetrieb für Hochwasserschutz und Wasserwirtschaft</div><div>Otto-von-Guericke Str. 5, 39104 Magdeburg, Tel.: (0391) 581-0</div></div>			
<div><div>SACHSEN-ANHALT</div></div>				<div><div><div>BIÖRNSEN BERATENDE INGENIEURE</div><div>Brühler Herrenberg 2a, 99092 Erfurt; Tel.: (0361) 2249-0</div></div></div>			
Auftragnehmer	Name	Datum	Unterschrift	<div></div>			
bearbeitet	Ruppert						
gezeichnet	Grohmann						
geprüft	Kretschmar						
Lagebezug: LS110 Höhenbezug: HS160				Gewässerentwicklungskonzept Weiße Elster Maßnahmenkarte			
Landkreis:							
Gemeinde:							
Bestätigt:				Leistungsphase:			
				Stand:	Maßstab:	Plan-Nr.:	Blatt:
				Oktober 2015	1:25.000	A-7-2	8