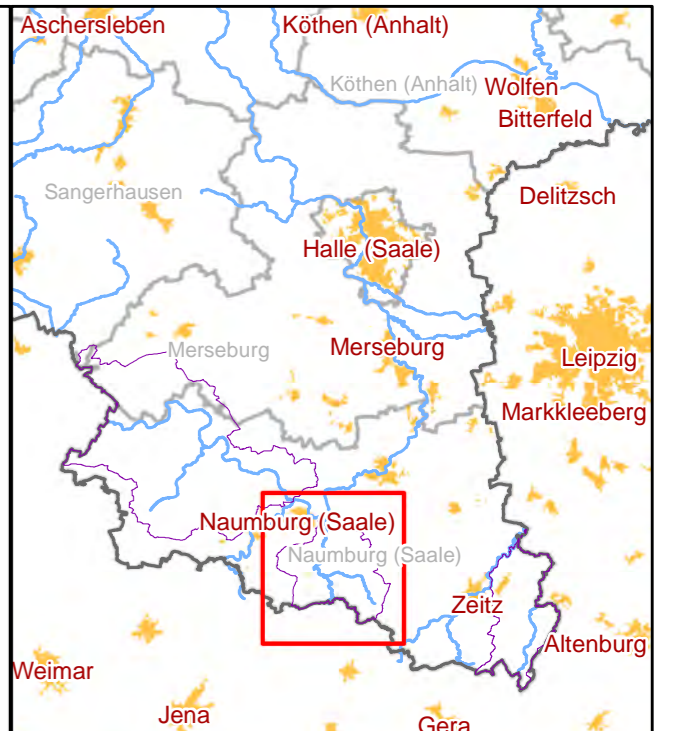
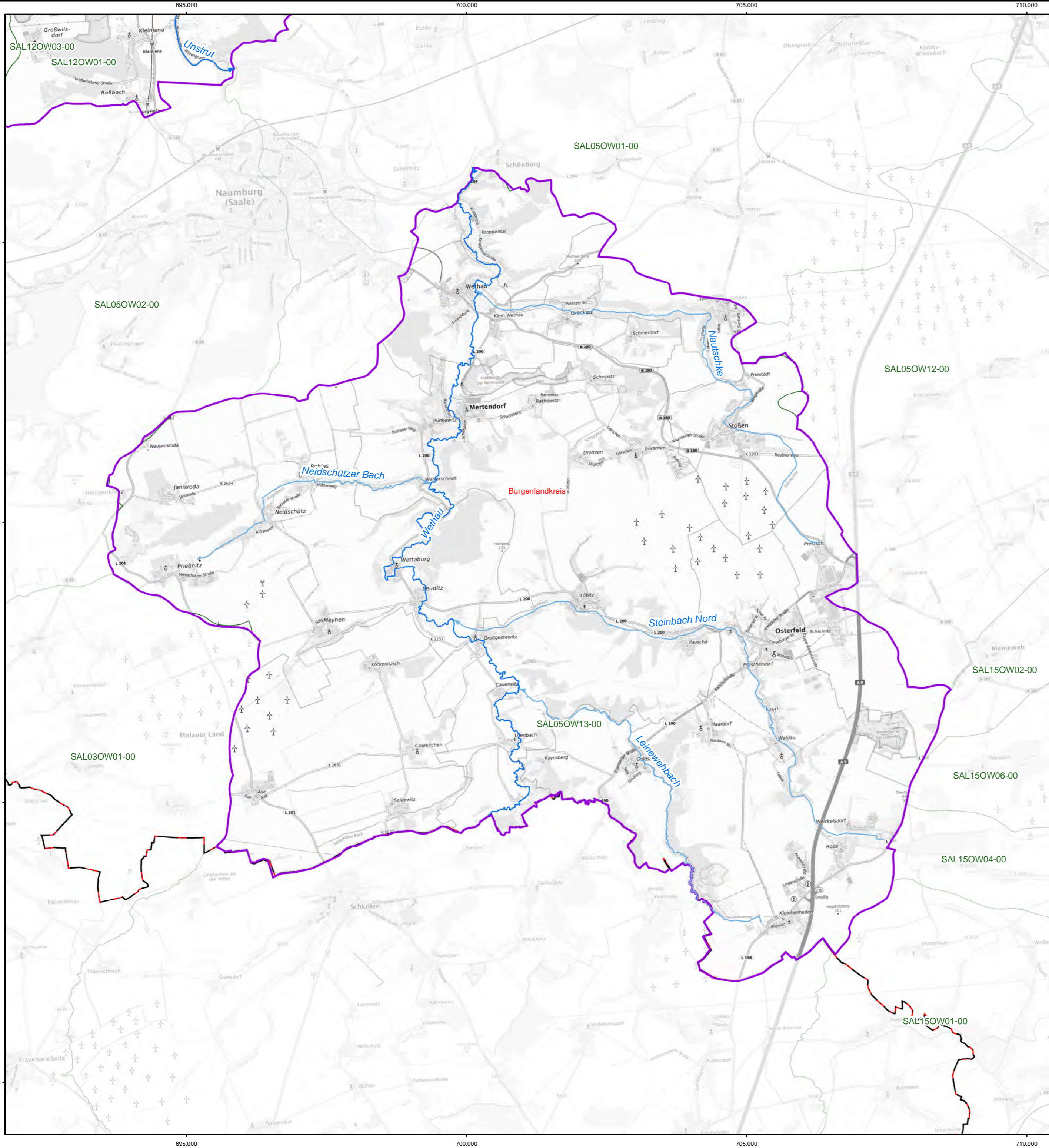


11.01.2024 13:31:21 Uhr, plohl
 \\bce01.de\mas\EL2\2323265\planung\03_GIS\mxd\Anlagen\A01_Ubersichtskarte_GEK_Wethau.mxd



Zeichenerklärung

- Projektgebiet
- Landesgrenze Sachsen-Anhalt
- Landkreis/Kreisfreie Stadt
- Oberflächenwasserkörper (mit Nummer)
- Projektgewässer
 - 1. Ordnung
 - 2. Ordnung



Auftraggeber Landesbetrieb für Hochwasserschutz und Wasserwirtschaft Otto-von-Guericke Str. 5, 39104 Magdeburg, Tel.: (0391) 581-0			
Auftragnehmer bearbeitet gezeichnet geprüft	Name Keil Pfohl Keil	Datum 	Unterschrift
Lagebezug: LS489 Höhenbezug: HS160			
Bestätigt:			
Datenquelle(n): Übergabe LHW Januar 2023 LVermGeo Sachsen-Anhalt			
BjörnSEN BERATENDE INGENIEURE Dohnanyistraße 28, 04103 Leipzig; Tel.: (0341) 962759-0			
Gewässerentwicklungskonzept Schnauder, Wethau und Unstrut Übersichtskarte Teilgebiet Wethau			
Landkreise: Burgenlandkreis, Mansfeld-Südharz und Saalekreis			
Stand: Januar 2024	Maßstab: 1:50.000	Plan-Nr.: A-1	Blatt: 1