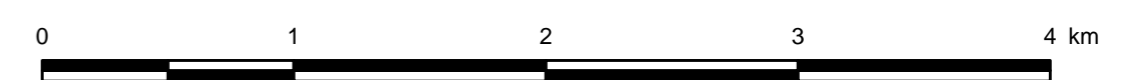
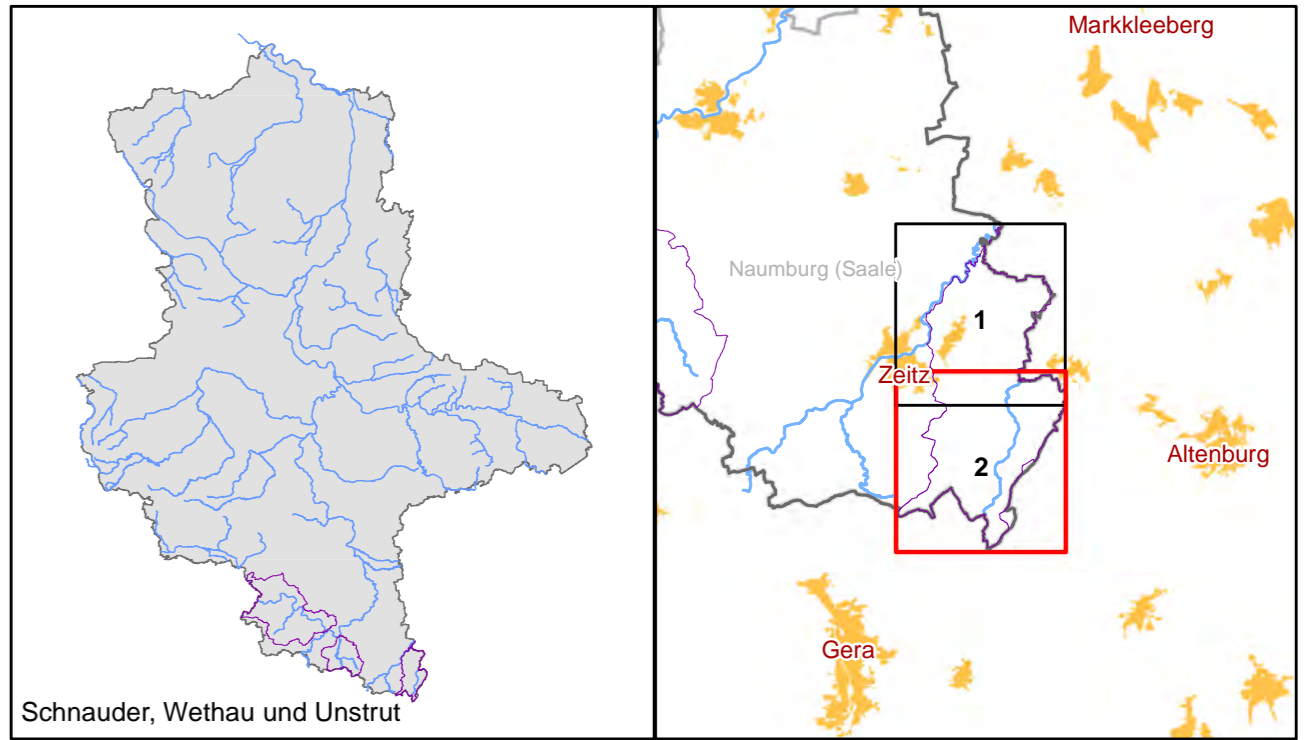
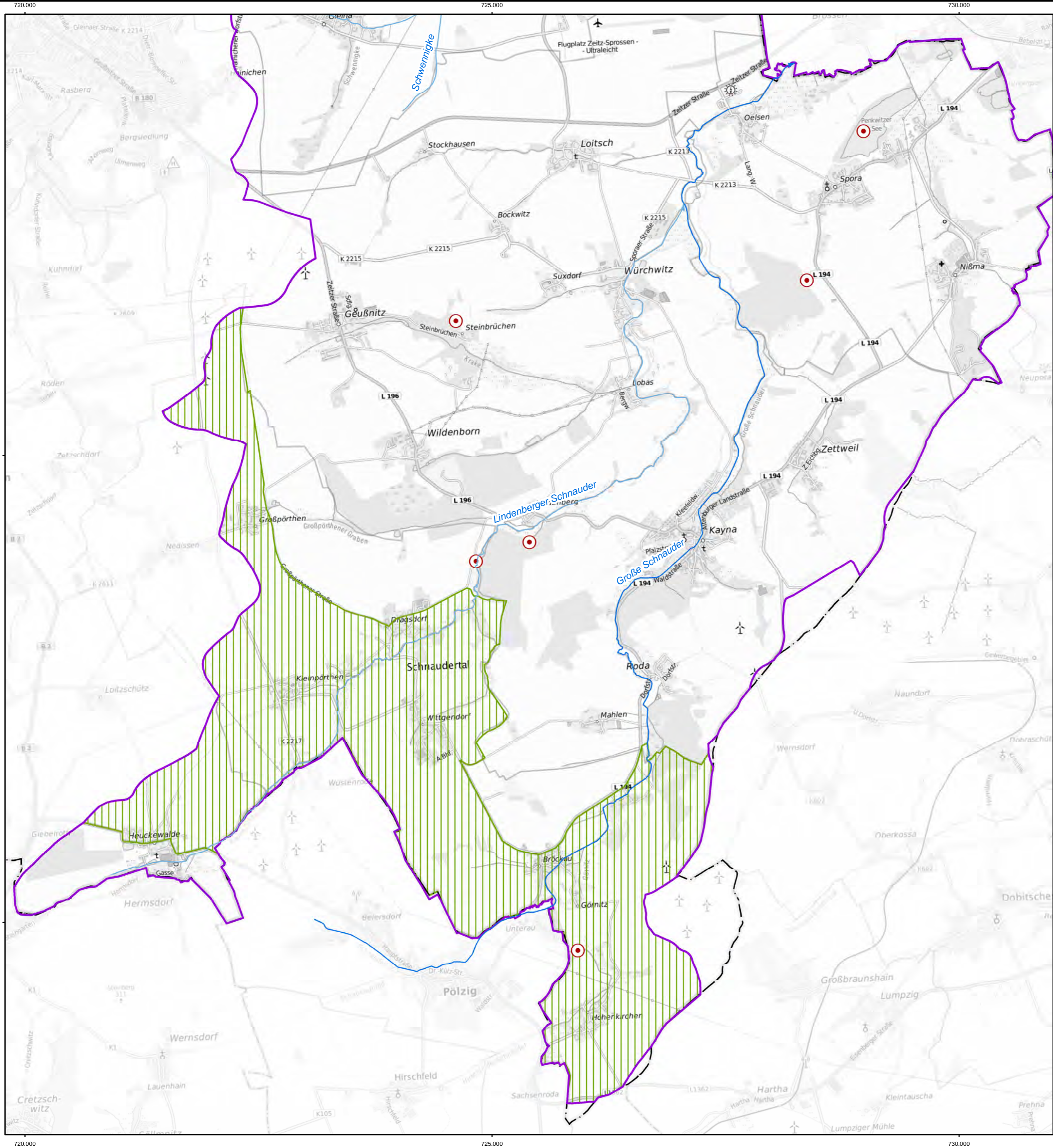


**Zeichenerklärung**

- Projektgebiet
- Landesgrenze Sachsen-Anhalt
- Projektgewässer**
- 1. Ordnung
- 2. Ordnung
- Schutzgebiete**
- ⊙ Flächennaturdenkmale
- ⋯ FFH-Gebiete - Fließgewässer u. Grabensysteme
- FFH-Gebiete
- Landschaftsschutzgebiete
- Naturschutzgebiete
- Naturparke

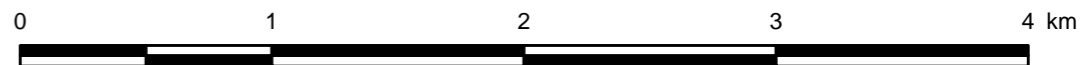


<b>Auftraggeber</b> <b>LHW</b> <b>SACHSEN-ANHALT</b> Landesbetrieb für Hochwasserschutz und Wasserwirtschaft Otto-von-Guericke Str. 5, 39104 Magdeburg, Tel.: (0391) 581-0			
Auftragnehmer	Name	Datum	Unterschrift
bearbeitet	Keil		
gezeichnet	Pföhl		
geprüft	Keil		
Lagebezug: LS489 Höhenbezug: HS160			
Bestätigt:			
<b>Landkreise: Burgenlandkreis, Mansfeld-Südharz und Saalekreis</b>			
Datenquelle(n): Übergabe LHW Januar 2023 LVermGeo Sachsen-Anhalt			
Stand:	Maßstab:	Plan-Nr.:	Blatt:
Januar 2024	1:30.000	A-3	1



**Zeichenerklärung**

- Projektgebiet
- Landesgrenze Sachsen-Anhalt
- Projektgewässer**
- 1. Ordnung
- 2. Ordnung
- Schutzgebiete**
- ⊙ Flächennaturdenkmale
- ⋯ FFH-Gebiete - Fließgewässer u. Grabensysteme
- FFH-Gebiete
- Landschaftsschutzgebiete
- Naturschutzgebiete
- Naturparke



<b>Auftraggeber</b> <b>LHW</b> <b>SACHSEN-ANHALT</b> Landesbetrieb für Hochwasserschutz und Wasserwirtschaft <small>Otto-von-Guericke Str. 5, 39104 Magdeburg, Tel.: (0391) 581-0</small>			
Auftragnehmer	Name	Datum	Unterschrift
bearbeitet	Keil		
gezeichnet	Pfohl		
geprüft	Keil		
Lagebezug: LS489 Höhenbezug: HS160			
<b>Bestätigt:</b> <div style="text-align: center;">   <b>BJÖRNSSEN BERATENDE INGENIEURE</b>  <small>Dohnanyistraße 28, 04103 Leipzig; Tel.: (0341) 962759-0</small> </div>			
<b>Gewässerentwicklungskonzept Schnauder, Wethau und Unstrut</b> Schutzgebiete Teilgebiet Schnauder			
Landkreise: Burgenlandkreis, Mansfeld-Südharz und Saalekreis			
Datenquelle(n): Übergabe LHW Januar 2023 LVermGeo Sachsen-Anhalt		Stand: Januar 2024	Maßstab: 1:30.000
		Plan-Nr.: A-3	Blatt: 2