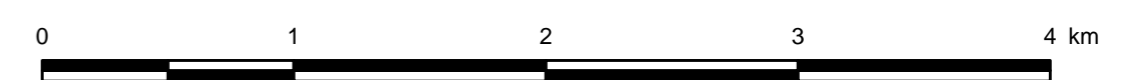


**Zeichenerklärung**

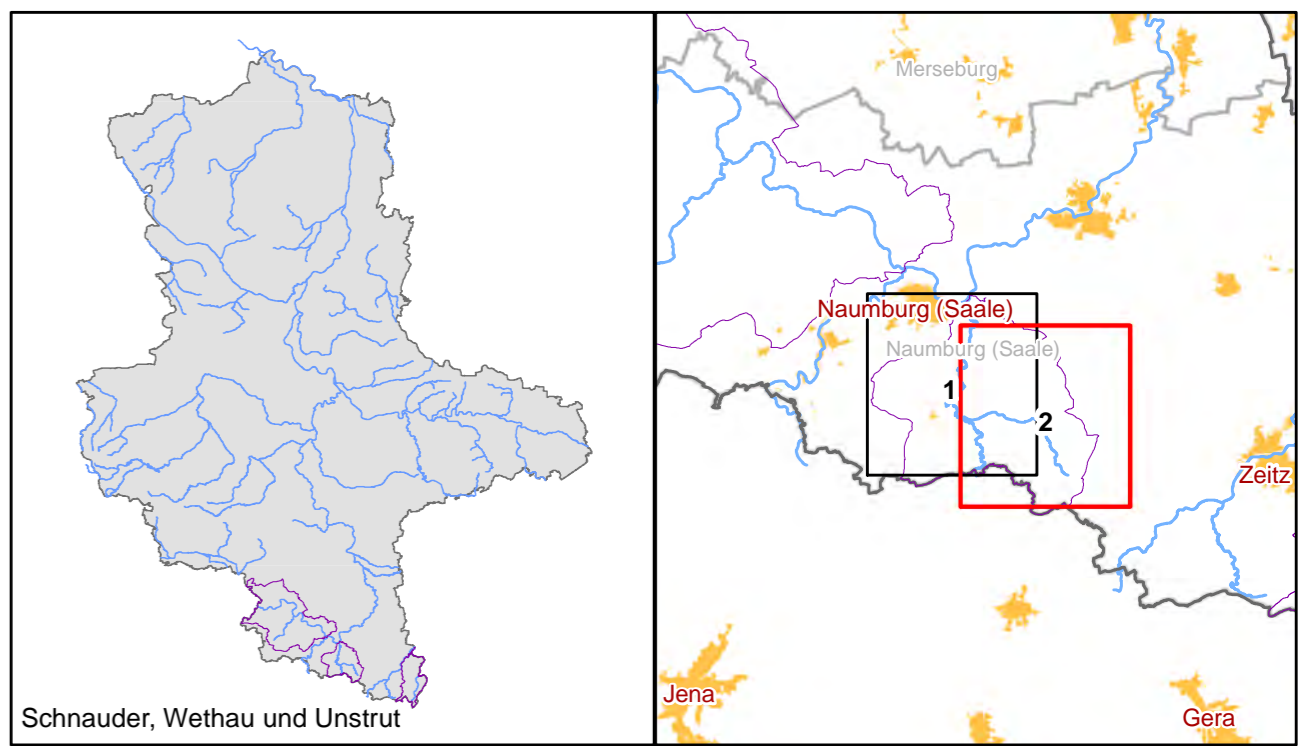
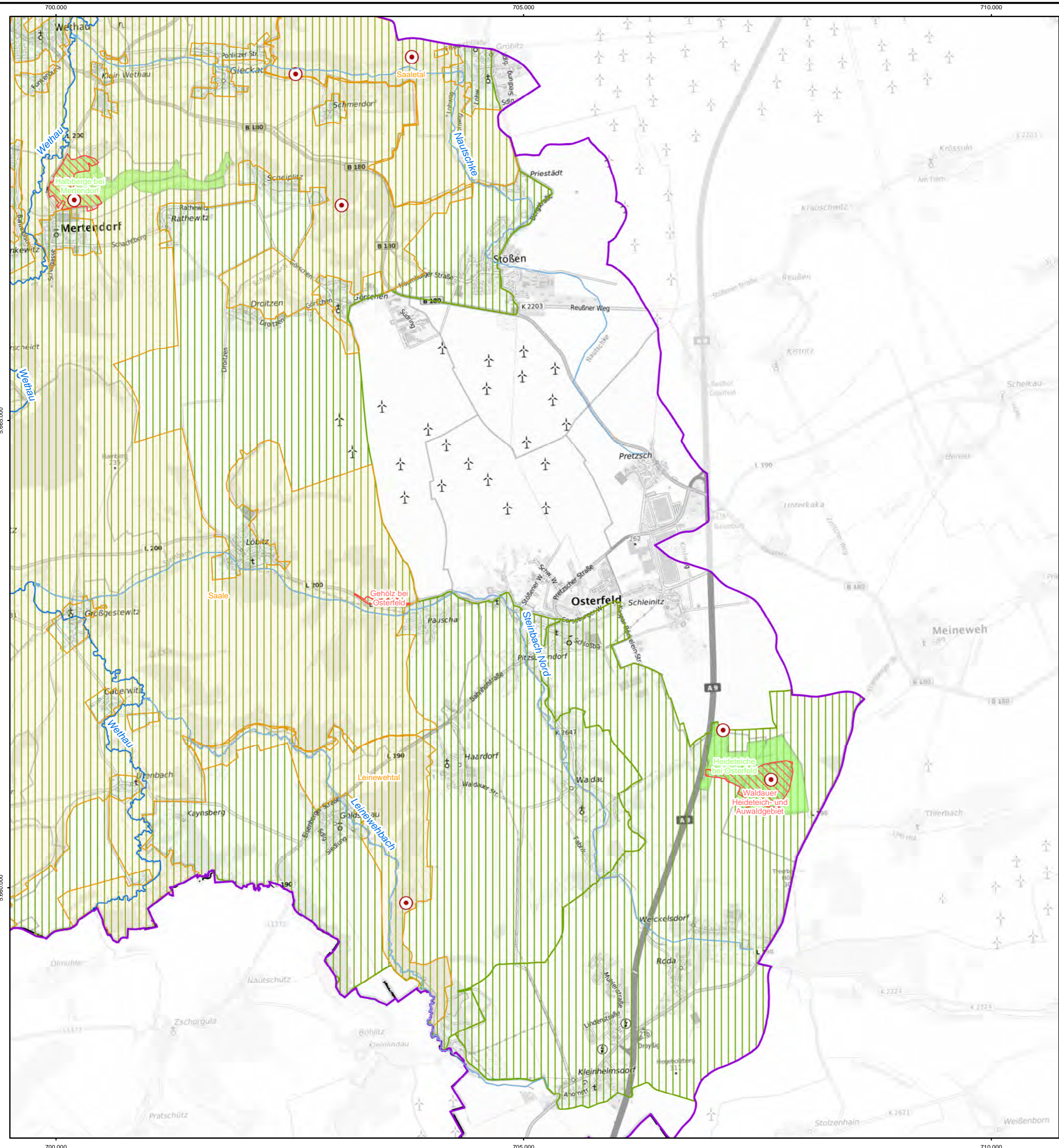
- Projektgebiet
- Landesgrenze Sachsen-Anhalt
- Projektgewässer**
- 1. Ordnung
- 2. Ordnung
- Schutzgebiete**
- ⊙ Flächennaturdenkmale
- ⋯ FFH-Gebiete - Fließgewässer u. Grabensysteme
- FFH-Gebiete
- Landschaftsschutzgebiete
- Naturschutzgebiete
- Naturparke



<b>Auftraggeber</b> <b>Landesbetrieb für Hochwasserschutz und Wasserwirtschaft</b> Sachsen-Anhalt <small>Otto-von-Guericke Str. 5, 39104 Magdeburg, Tel.: (0391) 581-0</small>					
<b>Auftragnehmer</b> bearbeitet gezeichnet geprüft	Name Keil Pfohl Keil	Datum    	<div style="text-align: center;">   <b>BJÖRNSEN BERATENDE INGENIEURE</b>  <small>Dohnanyistraße 28, 04103 Leipzig; Tel.: (0341) 962759-0</small> </div>		
Lagebezug: LS489 Höhenbezug: HS160					
<b>Bestätigt:</b>  Gewässerentwicklungskonzept Schnauder, Wethau und Unstrut Schutzgebiete Teilgebiet Wethau					
Landkreise: Burgenlandkreis, Mansfeld-Südharz und Saalekreis					
Datenquelle(n): Übergabe LHW Januar 2023 LVermGeo Sachsen-Anhalt		Stand: Januar 2024	Maßstab: 1:30.000	Plan-Nr.: A-3	Blatt: 1

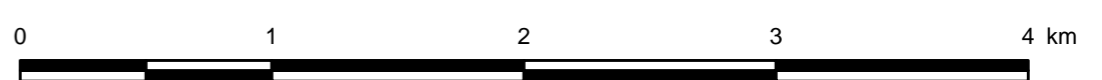
11.01.2024 13:38:51 Uhr, plohl  
 \\bce01.delnas\EL22323265\planung\03\_GIS\mxd\Anlagen\A03\_Schutzgebiete\_GEK\_Wethau.mxd





**Zeichenerklärung**

- Projektgebiet
- Landesgrenze Sachsen-Anhalt
- Projektgewässer**
- 1. Ordnung
- 2. Ordnung
- Schutzgebiete**
- ⊙ Flächennaturdenkmale
- ⋯ FFH-Gebiete - Fließgewässer u. Grabensysteme
- FFH-Gebiete
- Landschaftsschutzgebiete
- Naturschutzgebiete
- Naturparke



<b>Auftraggeber</b> <b>LHW</b> <b>SACHSEN-ANHALT</b> Landesbetrieb für Hochwasserschutz und Wasserwirtschaft <small>Otto-von-Guericke Str. 5, 39104 Magdeburg, Tel.: (0391) 581-0</small>			
<b>Auftragnehmer</b>	Name	Datum	Unterschrift
bearbeitet	Keil		
gezeichnet	Pfohl		
geprüft	Keil		
<b>Lagebezug:</b> LS489 <b>Höhenbezug:</b> HS160			
<b>Bestätigt:</b>			
<b>Datenquelle(n):</b> Übergabe LHW Januar 2023 LVermGeo Sachsen-Anhalt			
<b>Landkreis:</b> Burgenlandkreis, Mansfeld-Südharz und Saalekreis			
Stand:	Maßstab:	Plan-Nr.:	Blatt:
Januar 2024	1:30.000	A-3	2