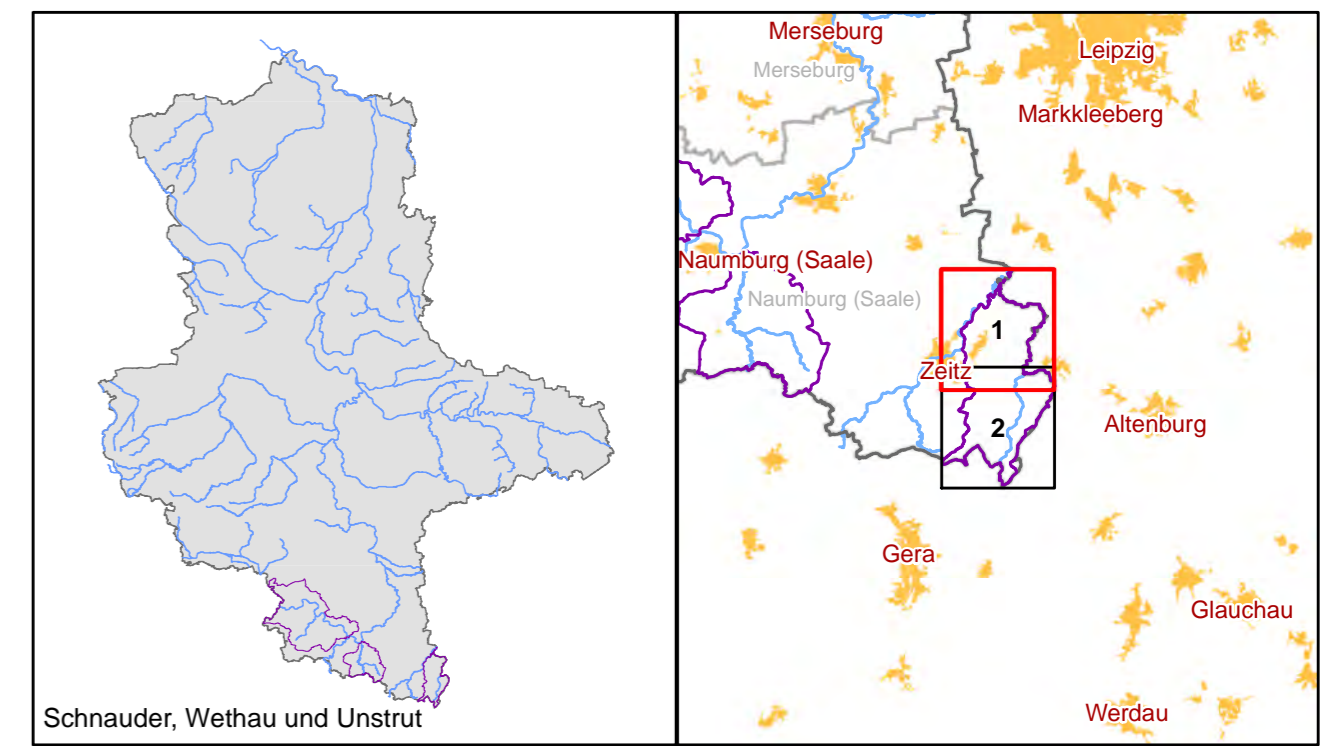
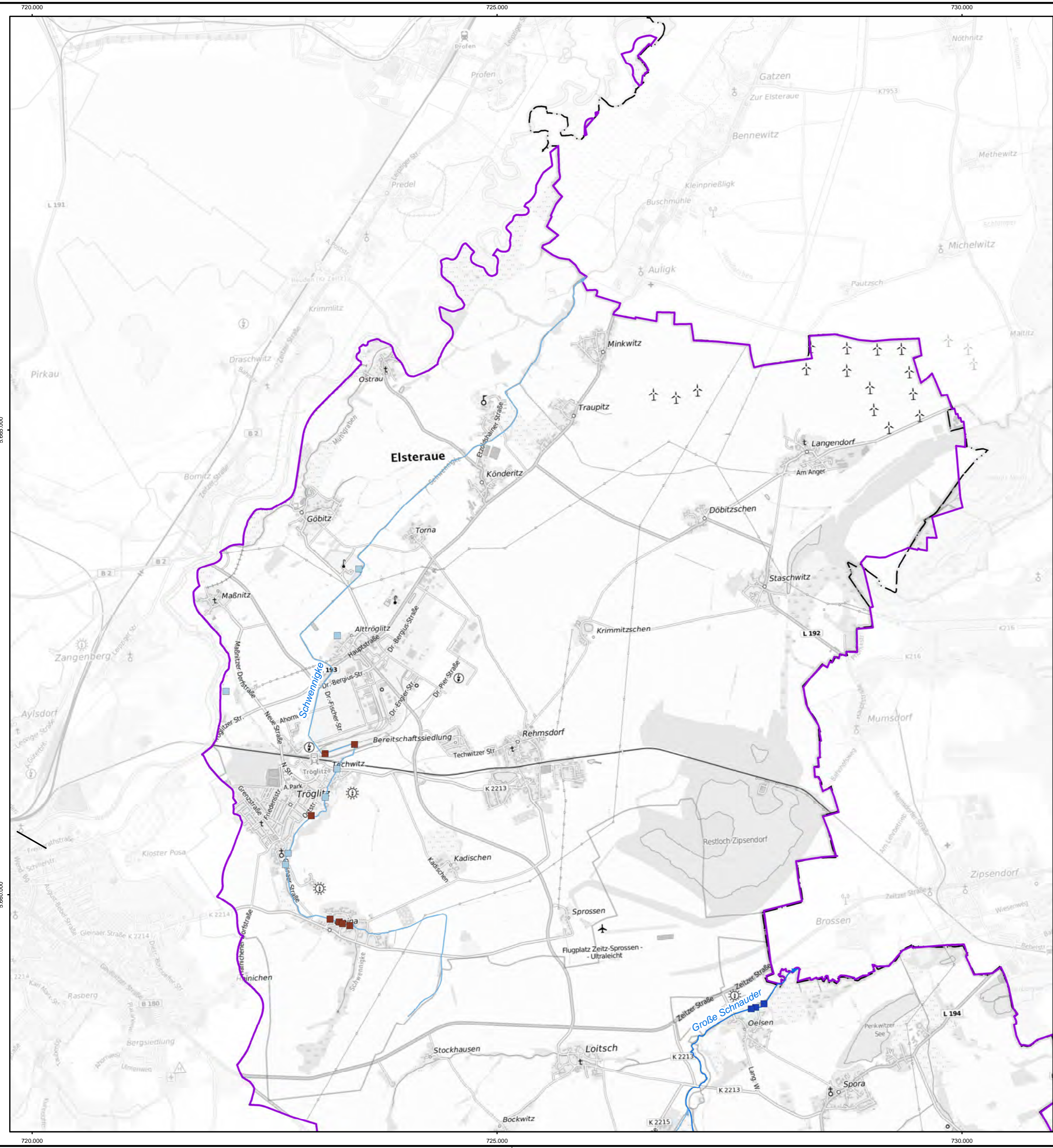
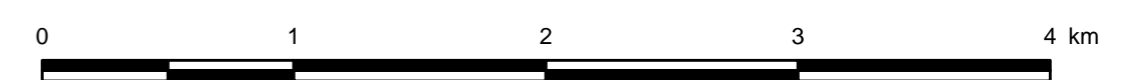


12.04.2024 14:25:19 Uhr, pfohl
 \\bce01.de\mas\E223235\planung03_GIS\mxd\Anlagen\A04_Wasserrechte_Nutzung_GEK_Schnauder.mxd

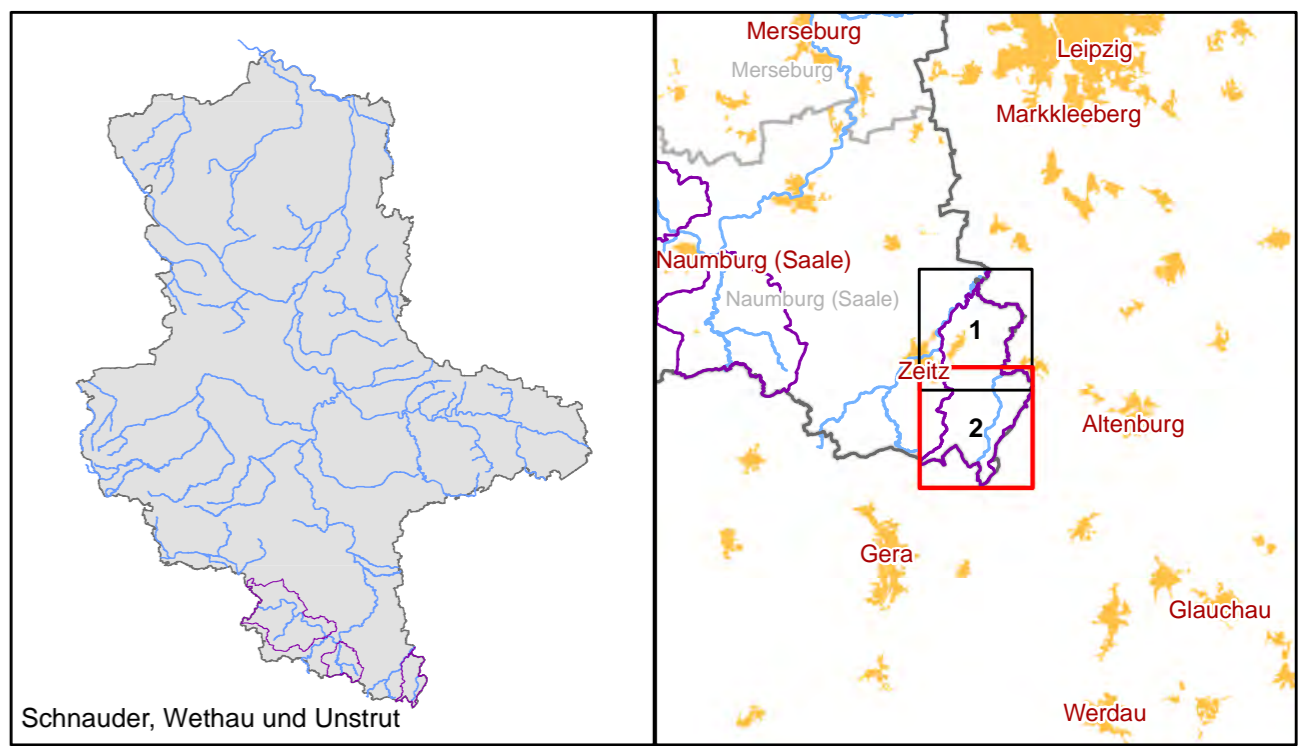
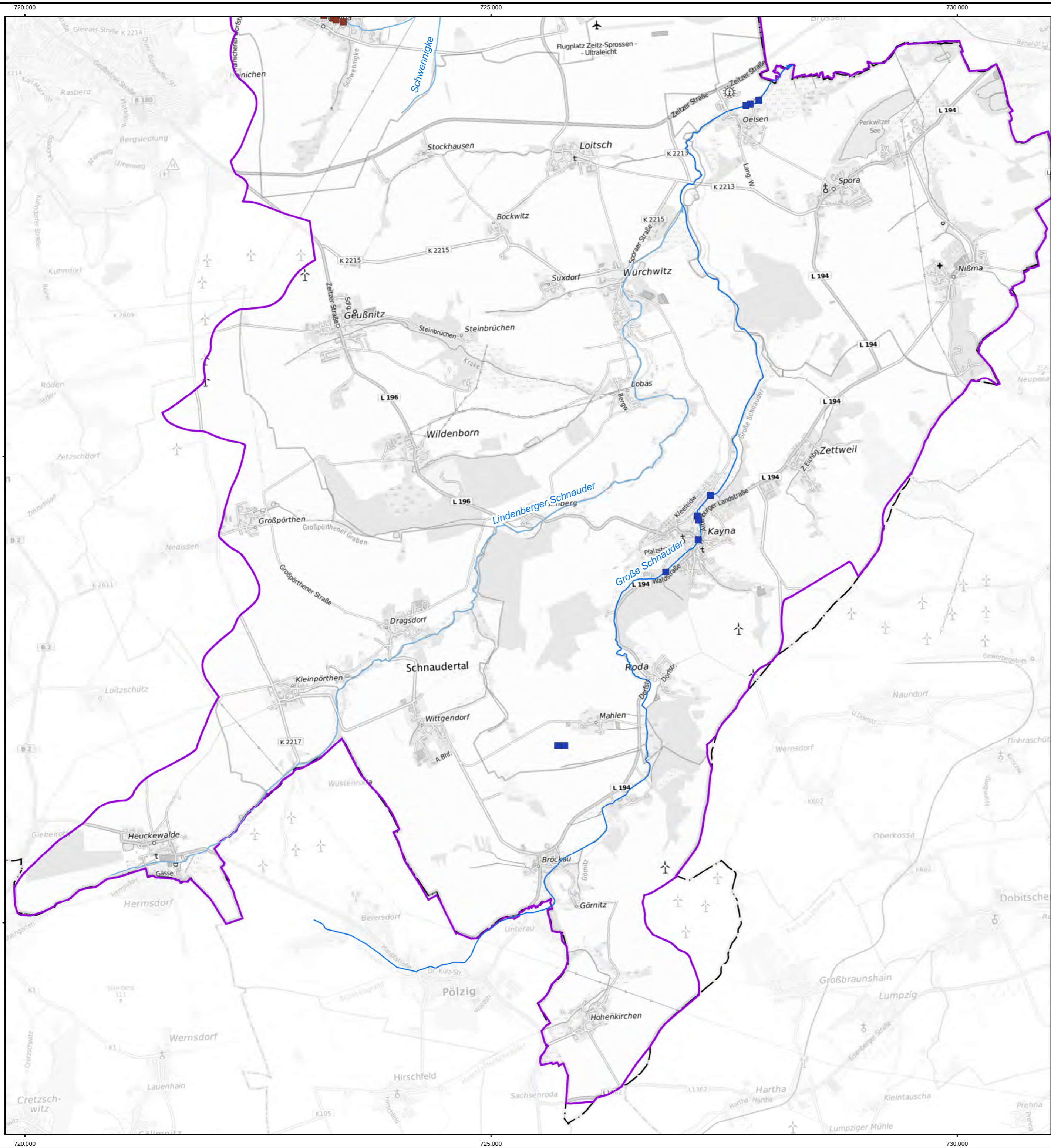


Zeichenerklärung

- Projektgebiet
- Landesgrenze Sachsen-Anhalt
- Projektgewässer**
- 1. Ordnung
- 2. Ordnung
- Wasserrechte und Nutzungen**
- Entnahme OW
- Einleitung RW in OW
- Einleitung AW in OW
- Einleitung OW in OW
- Staurecht

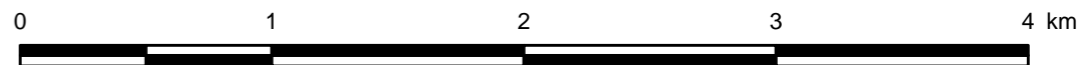


Auftraggeber LHW SACHSEN-ANHALT Landesbetrieb für Hochwasserschutz und Wasserwirtschaft Otto-von-Guericke Str. 5, 39104 Magdeburg, Tel.: (0391) 581-0			
Auftragnehmer	Name	Datum	Unterschrift
bearbeitet	Keil		
gezeichnet	Pfohl		
geprüft	Keil		
Lagebezug: LS489 Höhenbezug: HS160			
Bestätigt:			
BJÖRNSEN BERATENDE INGENIEURE Dohnanyistraße 28, 04103 Leipzig; Tel.: (0341) 962759-0 Gewässerentwicklungskonzept Schnauder, Wethau und Unstrut Wasserrechte / Nutzungen Teilgebiet Schnauder Landkreise: Burgenlandkreis, Mansfeld-Südharz und Saalekreis			
Datenquelle(n): Übergabe LHW Januar 2023 LVermGeo Sachsen-Anhalt		Stand: April 2024	Maßstab: 1:30.000
		Plan-Nr.: A-4	Blatt: 1



Zeichenerklärung

- Projektgebiet
- Landesgrenze Sachsen-Anhalt
- Projektgewässer**
- 1. Ordnung
- 2. Ordnung
- Wasserrechte und Nutzungen**
- Entnahme OW
- Einleitung RW in OW
- Einleitung AW in OW
- Einleitung OW in OW
- Staurecht



Auftraggeber Landesbetrieb für Hochwasserschutz und Wasserwirtschaft <small>Otto-von-Guericke Str. 5, 39104 Magdeburg, Tel.: (0391) 581-0</small>			
Auftragnehmer Name: Keil Datum: Unterschrift:	BJÖRNSEN BERATENDE INGENIEURE <small>Dohnanyistraße 28, 04103 Leipzig; Tel.: (0341) 962759-0</small>		
Lagebezug: LS489 Höhenbezug: HS160	Gewässerentwicklungskonzept Schnauder, Wethau und Unstrut		
Bestätigt:	Wasserrechte / Nutzungen Teilgebiet Schnauder		
Datenquelle(n): Übergabe LHW Januar 2023 LVernGeo Sachsen-Anhalt			
Stand: April 2024	Maßstab: 1:30.000	Plan-Nr.: A-4	Blatt: 2

12.04.2024 14:25:38 Uhr, pfohl
 \\bce01.de\mas\EL223265\planung\03_GIS\mxd\Anlagen\A04_Wasserrechte_Nutzung_GEK_Schnauder.mxd