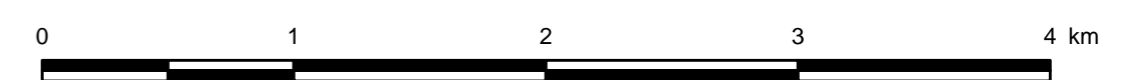
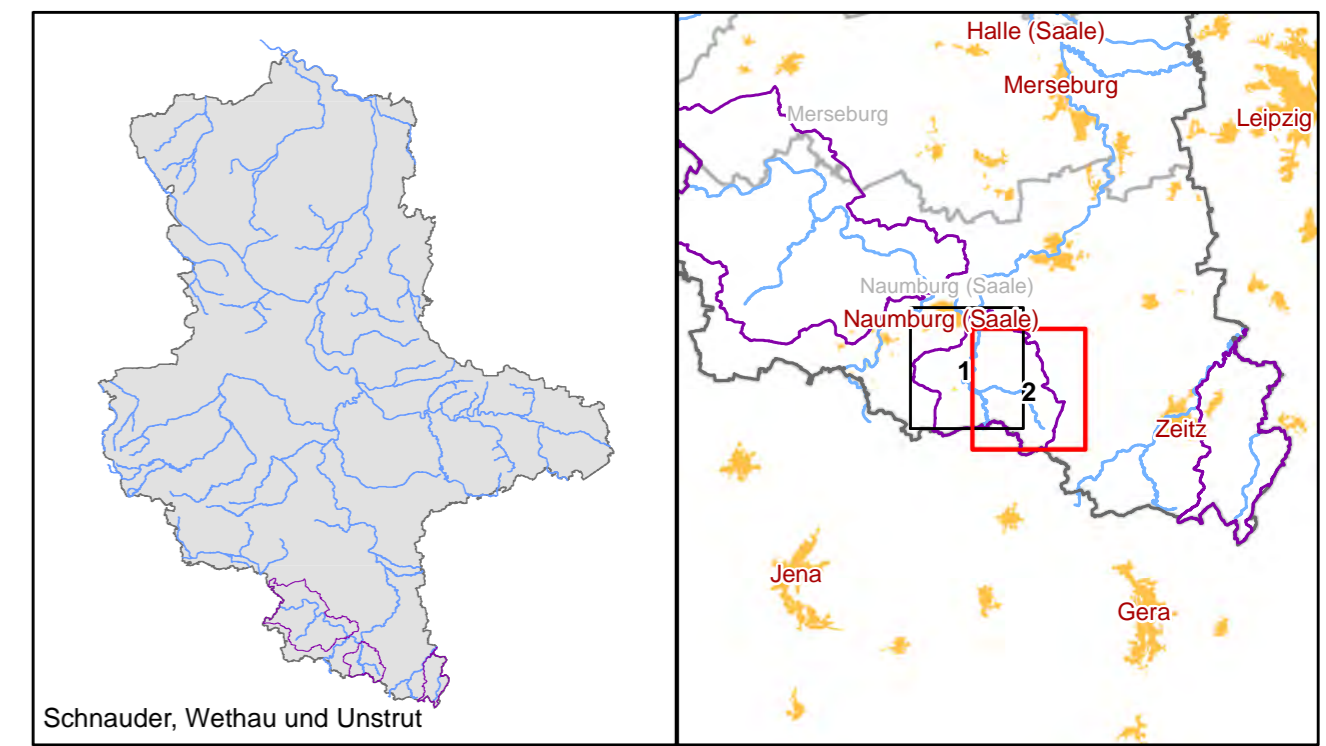
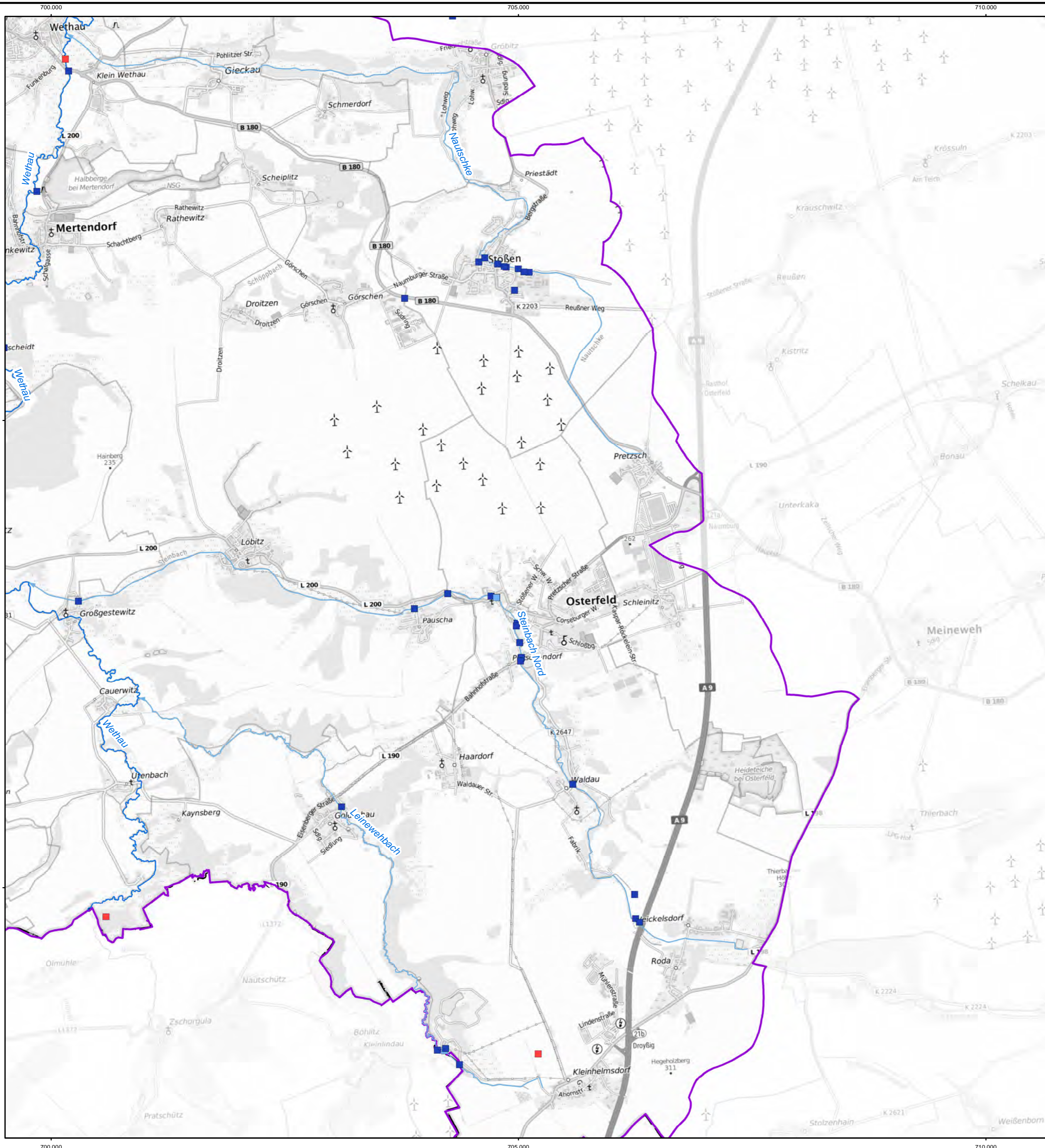


Zeichenerklärung

- Projektgebiet
- Landesgrenze Sachsen-Anhalt
- Projektgewässer**
- 1. Ordnung
- 2. Ordnung
- Wasserrechte und Nutzungen**
- Entnahme OW
- Einleitung RW in OW
- Einleitung AW in OW
- Einleitung OW in OW
- Staurecht

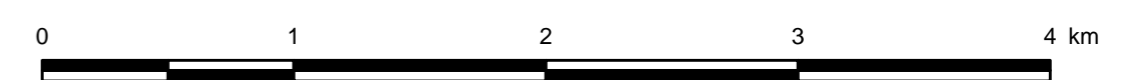


Auftraggeber Landesbetrieb für Hochwasserschutz und Wasserwirtschaft Otto-von-Guericke Str. 5, 39104 Magdeburg, Tel.: (0391) 581-0	
Auftragnehmer Name: Keil Datum: Unterschrift:	 BJÖRNSEN BERATENDE INGENIEURE Dohnanyistraße 28, 04103 Leipzig, Tel.: (0341) 962759-0
Lagebezug: LS489 Höhenbezug: HS160	Gewässerentwicklungskonzept Schnauder, Wethau und Unstrut Wasserrechte / Nutzungen Teilgebiet Wethau
Bestätigt:	Landkreise: Burgenlandkreis, Mansfeld-Südharz und Saalekreis
Datenquelle(n): Übergabe LHW Januar 2023 LVermGeo Sachsen-Anhalt	Stand: April 2024 Maßstab: 1:30.000 Plan-Nr.: A-4 Blatt: 1



Zeichenerklärung

- Projektgebiet
- Landesgrenze Sachsen-Anhalt
- Projektgewässer**
- 1. Ordnung
- 2. Ordnung
- Wasserrechte und Nutzungen**
- Entnahme OW
- Einleitung RW in OW
- Einleitung AW in OW
- Einleitung OW in OW
- Staurecht



Auftraggeber Landesbetrieb für Hochwasserschutz und Wasserwirtschaft <small>Otto-von-Guericke Str. 5, 39104 Magdeburg, Tel.: (0391) 581-0</small>					
Auftragnehmer bearbeitet gezeichnet geprüft	Name Keil Pfohl Keil	Datum 	Unterschrift 		
BJÖRNSEN BERATENDE INGENIEURE <small>Dohnanyistraße 28, 04103 Leipzig; Tel.: (0341) 962759-0</small>					
Lagebezug: LS489 Höhenbezug: HS160		Gewässerentwicklungskonzept Schnauder, Wethau und Unstrut			
Bestätigt:		Wasserrechte / Nutzungen Teilgebiet Wethau			
Landkreise: Burgenlandkreis, Mansfeld-Südharz und Saalekreis					
Datenquelle(n): Übergabe LHW Januar 2023 LVermGeo Sachsen-Anhalt		Stand: April 2024	Maßstab: 1:30.000	Plan-Nr.: A-4	Blatt: 2