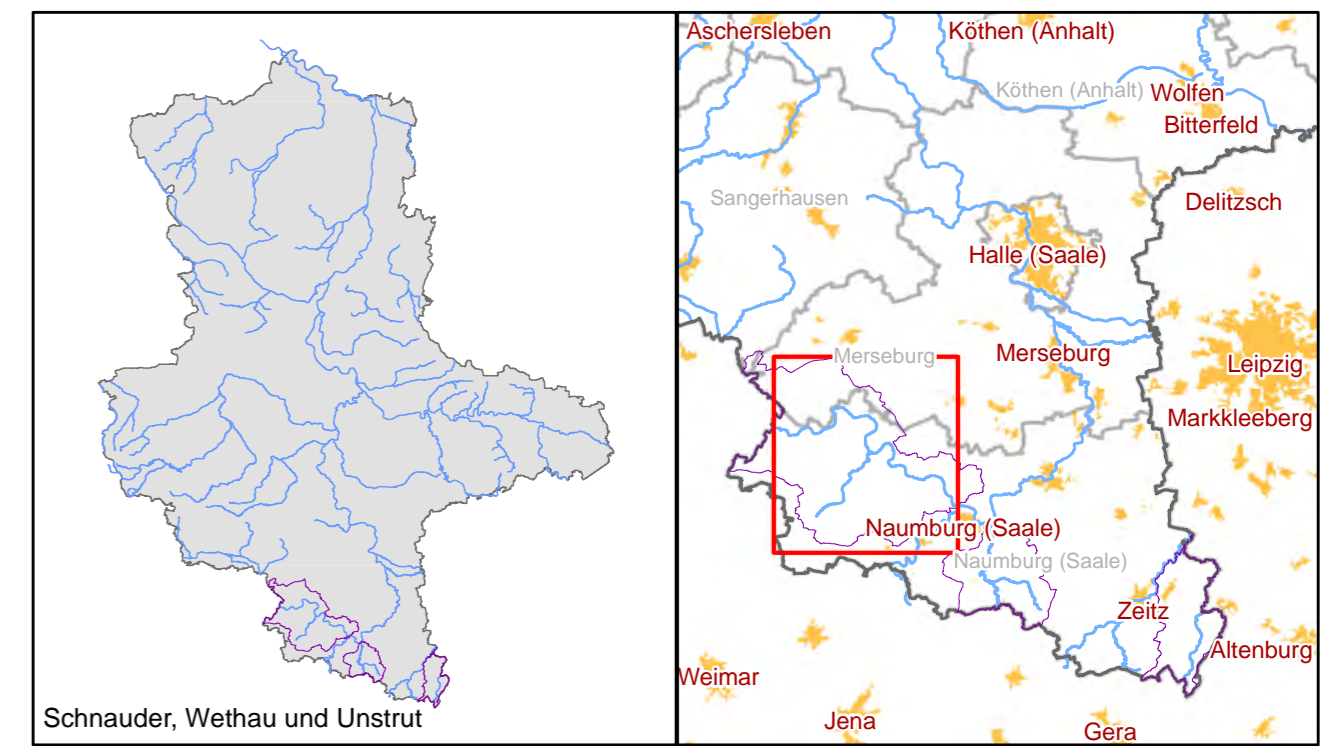
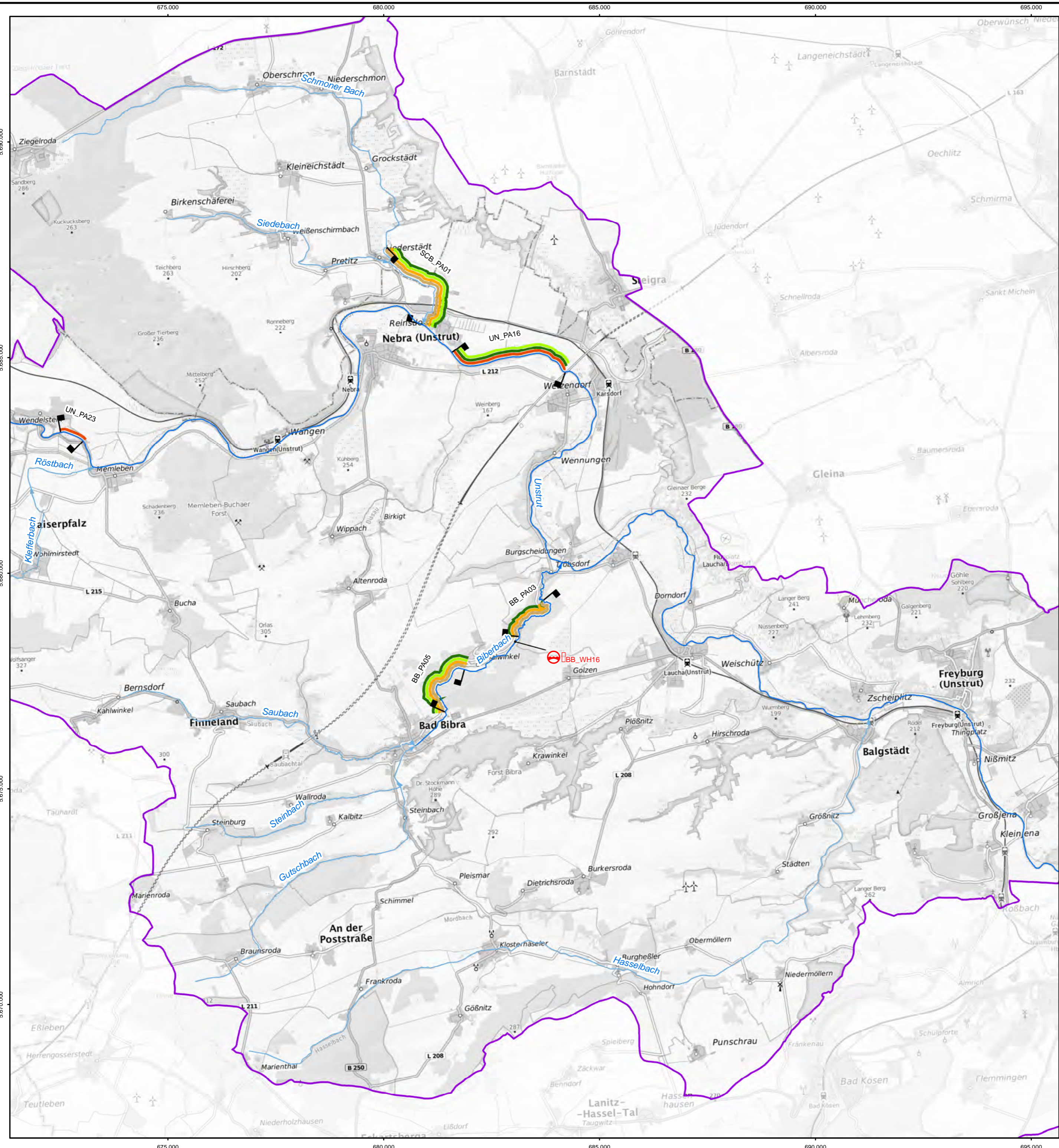


16.05.2024 11:41:53 Uhr, plohl  
 \\bce01.de\mas\E\2323265\planung\03\_GIS\mxd\Anlagen\20240411\A07.2\_Maßnahmenübersicht\_prio\_GEK\_Unstrut.mxd



**Zeichenerklärung**

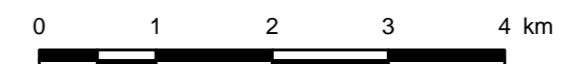
- Projektgebiet
  - Projektgewässer
    - 1. Ordnung
    - 2. Ordnung
  - Planungsabschnitte
- Bauwerksarten**
  - Brücke
  - Sohlbauwerk
  - Stauanlage
  - Verrohrung / Durchlass
  - Fischwanderhilfe

**Maßnahmenkomplex I - Vorzugsvariante**

- Einbau integrierter Sohlgleite
- Rückbau der Anlage
- Rückbau von Anlagenbestandteilen
- Umbau Durchlassprofil
- Umbau in Sohlgleite
- Umbau in besser passierbare Anlage
- keine Maßnahme erforderlich bzw. vorgesehen

**Maßnahmenkomplex II**

- Anpassung Querprofil
- Anpassung Sohle
- Entwicklung Gewässerverlauf
- Konzeptionen/Studie
- Maßnahmen in der
- Wiederherstellung der Ufer/Auenvegetation
- keine Maßnahme erforderlich bzw. vorgesehen



<b>Auftraggeber</b> <b>LHW</b> <b>SACHSEN-ANHALT</b> Landesbetrieb für Hochwasserschutz und Wasserwirtschaft <small>Otto-von-Guericke Str. 5, 39104 Magdeburg, Tel.: (0391) 581-0</small>			
Auftragnehmer	Name	Datum	Unterschrift
bearbeitet	Keil		
gezeichnet	Pfohl		
geprüft	Keil		
Lagebezug: LS489 Höhenbezug: HS160			
Bestätigt:			
Datenquelle(n): Übergabe LHW Januar 2023 LVermGeo Sachsen-Anhalt			
<b>BJÖRNSEN BERATENDE INGENIEURE</b> <small>Dohnanystraße 28, 04103 Leipzig; Tel.: (0341) 962759-0</small> Gewässerentwicklungskonzept Schnauder, Wethau und Unstrut Maßnahmenübersicht Unstrut - prioritäre Maßnahmen -			
Landkreise: Burgenlandkreis, Mansfeld-Südharz und Saalekreis		Stand: Mai 2024	Maßstab: 1:65.000
		Plan-Nr.: A-7.2	Blatt: 1